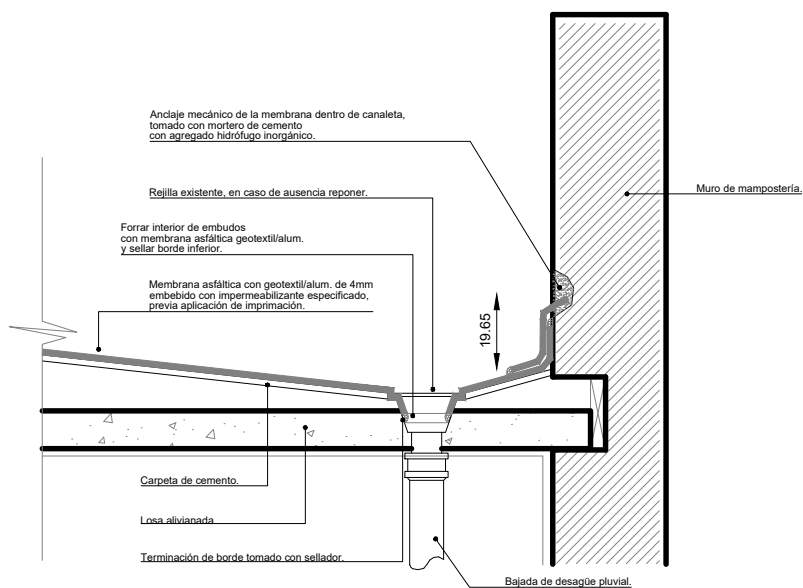
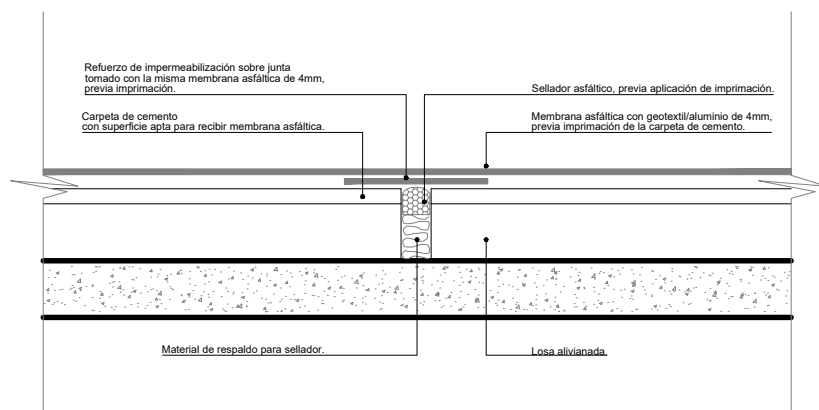


## D1 Membrana asfáltica con geotextil

Muros de carga bajos.


## D2 Membrana asfáltica con geotextil o aluminio

Tomado de rajaduras y/o juntas de dilatación en carpeta/contrapiso.



## D3 Membrana asfáltica con geotextil o aluminio

Muros de carga mayores a 20/30 cm de altura.

<b>PROVINCIA DE SANTA FE</b>  <b>MINISTERIO DE SALUD</b>	<b>DIR. GRAL. DE RECURSOS FISICOS Y CONST. HOSPITALARIAS</b>	<b>Especialidad</b> <b>ARQUITECTURA</b>	<b>Escala</b> <b>1:100</b>	<b>Fecha</b> <b>05-2022</b>	<b>Revisión</b> <b>00</b>
	<b>Obra</b> <b>C.S. Nº30 Lucia Lorenzo</b>	<b>Especificación</b> <b>DETALLES MEMBRANA</b>	<b>Plano</b> <b>A07</b> <small>Todas las medidas se verificarán en obra</small>		