



IMAGEN 1



IMAGEN 2



IMAGEN 3

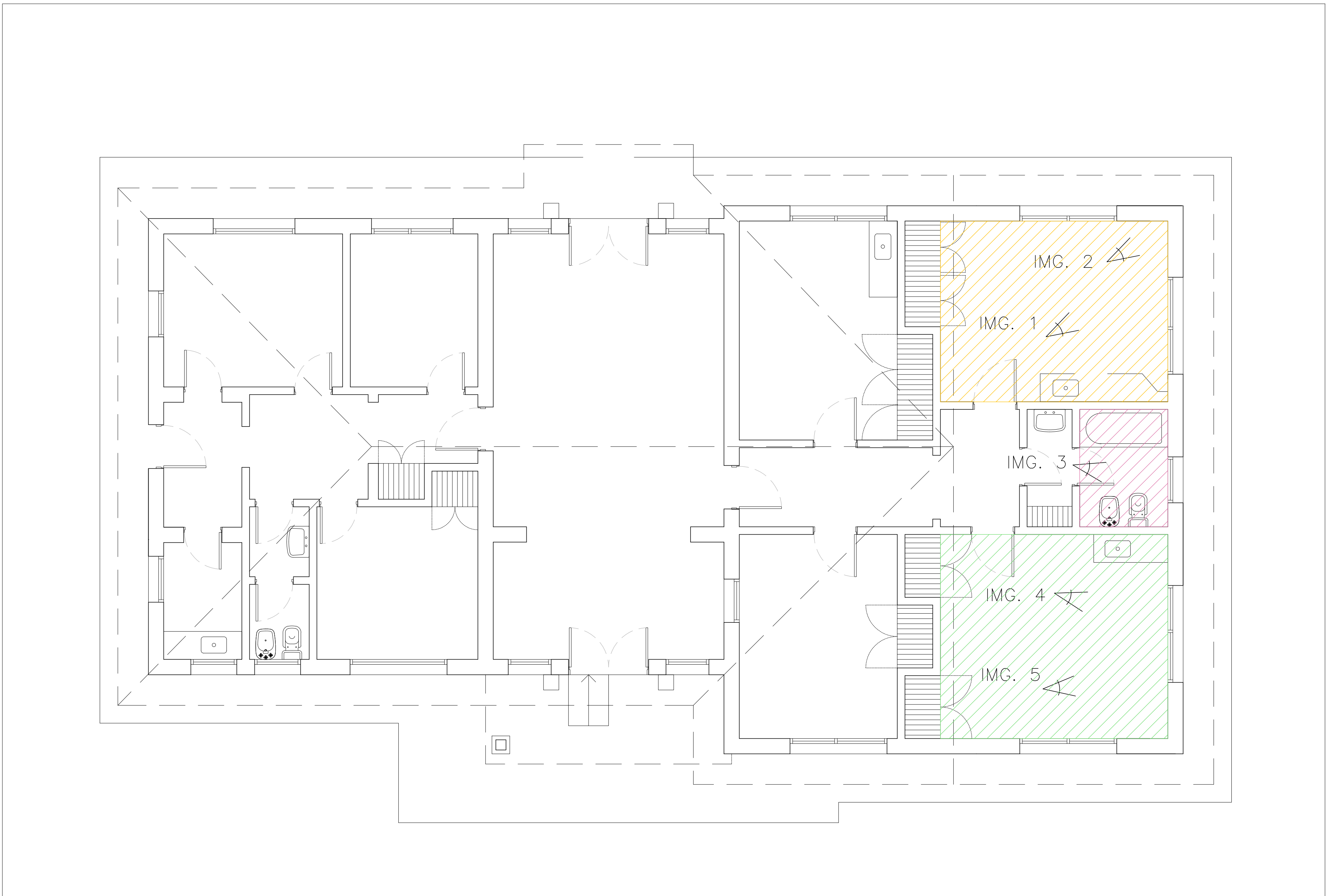


IMAGEN 4



IMAGEN 5

NOTA: TODAS LAS MEDIDAS SE VERIFICARÁN EN OBRA.

DIRECCION GENERAL DE RECURSOS FISICOS Y CONSTRUCCIONES HOSPITALARIAS			MINISTERIO DE SALUD PROVINCIA DE SANTA FE
RIOJA 801 1º PISO - ROSARIO / TEL - FAX: 0341-4721109 - SANTA FE			
EDIFICIO:	HOSPITAL ESCUELA EVA PERÓN	ESCALA: 1:125	HEEP I - 02
UBICACIÓN:	Av. San Martín 1645 - Gdero. Baigorria		
PLANO DE:	REPARACIÓN DE CUBIERTA CHALET DE SALUD MENTAL - <b>IMÁGENES INTERIORES</b>	FECHA: Julio de 2021	