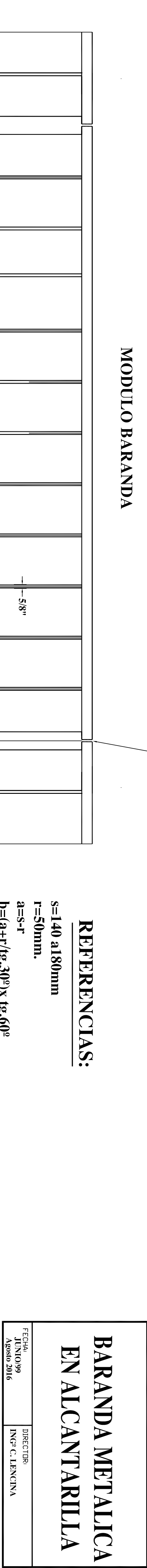
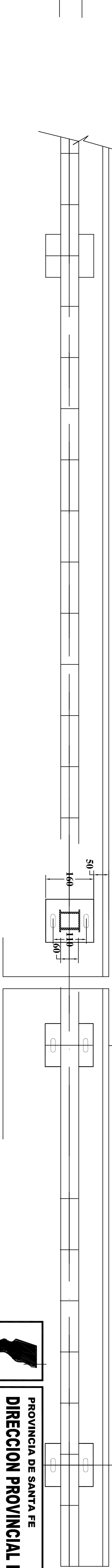
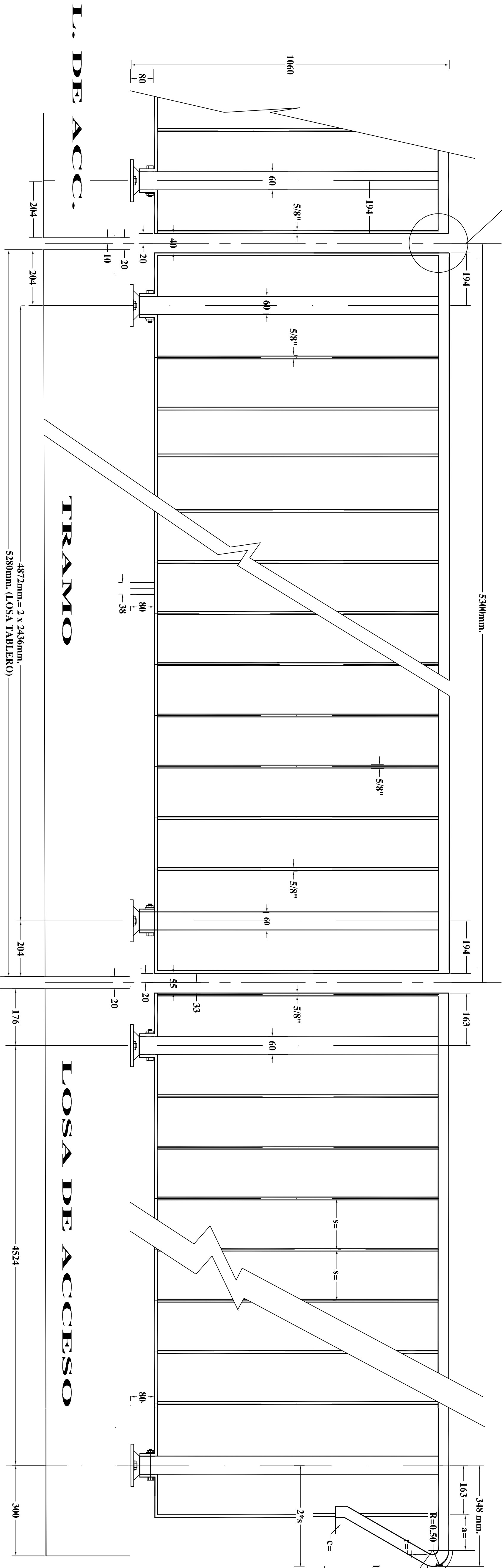


DETALLES BARANDA



Junta en el pasamanos
c/3 ó 4 tramos.-

REFERENCIAS:

- S=140 a180mm
- r=50mm.
- a=S-r
- b=(a+r/tg.30°) x tg.60°
- c=r/2
- SI=S x n (máximo 2,50 mts)
- n: de 12 a 14 vanos

NOTA

LAS PIZAS METALICAS QUE NO QUIEREN EMBUITTIDAS DEBERAN SER LIMPIADAS ELIMINANDO EN SECO LAS IMPUREZAS, LO MISMO QUE EL OXIDO Y LAS CASCARILLAS ANTES DEL PINTADO CORRESPONDIENTE Y SEGUN ESPECIFICACIONES TECNICAS. LA PINTURA DE TERMINACION PTODOS LOS ELEMENTOS METALICOS SERA DE COLOR ANARANJADO.-

MATERIALES
ACERO LAMINADO "TIPO F-22" S(CIRSOC 301-(Gf=220N/mm2).-

PROVINCIA DE SANTA FE
DIRECCION PROVINCIAL DE VIALIDAD
DIRECCION DE ESTUDIOS Y PROYECTOS

BARANDA METALICA
EN ALCANTARILLA

FECHA:
JUNIO/99
Agosto 2016

DIRECTOR:
ING° C. LENGUA

PLANO N°
8109-P

ESCALA

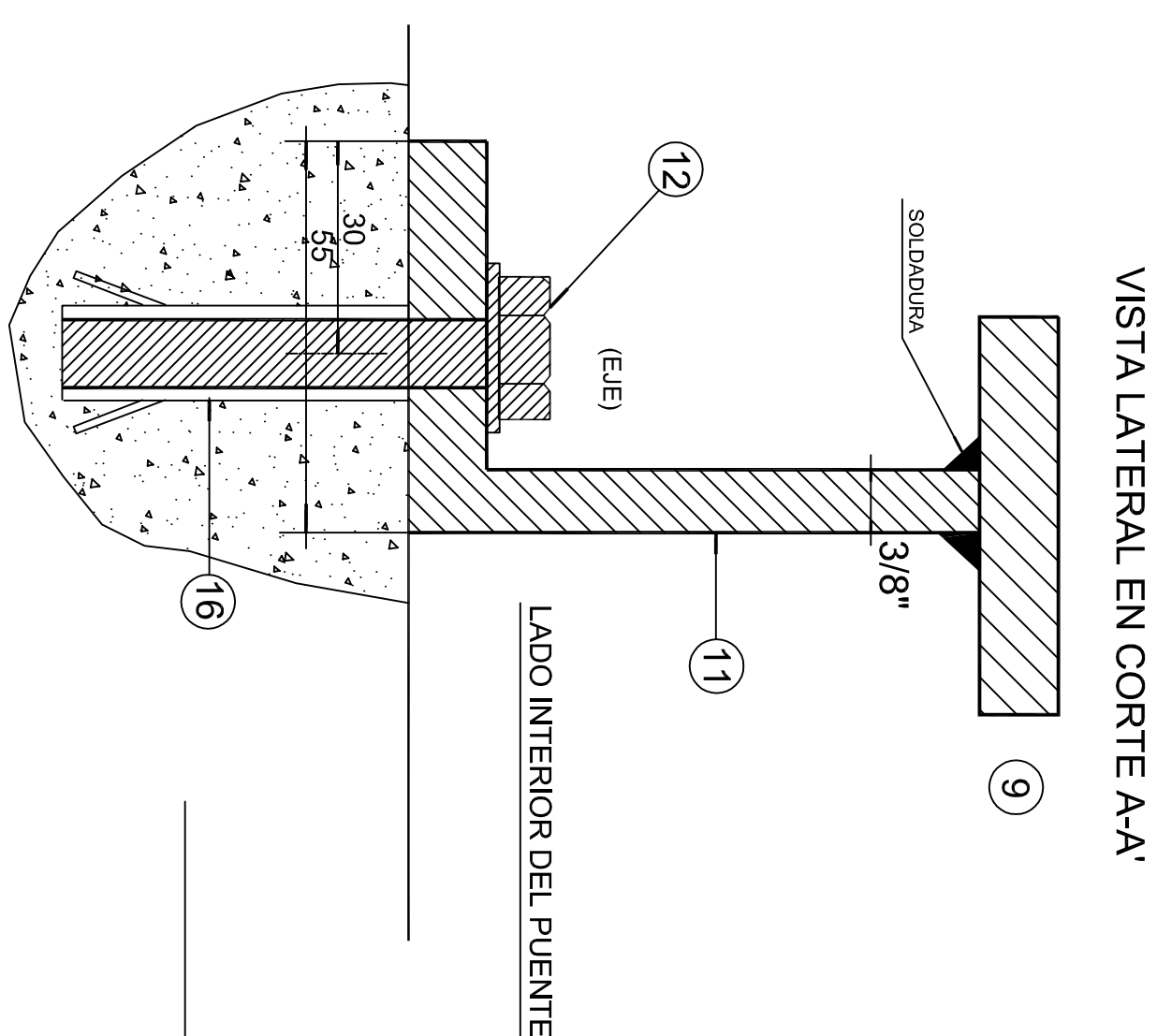
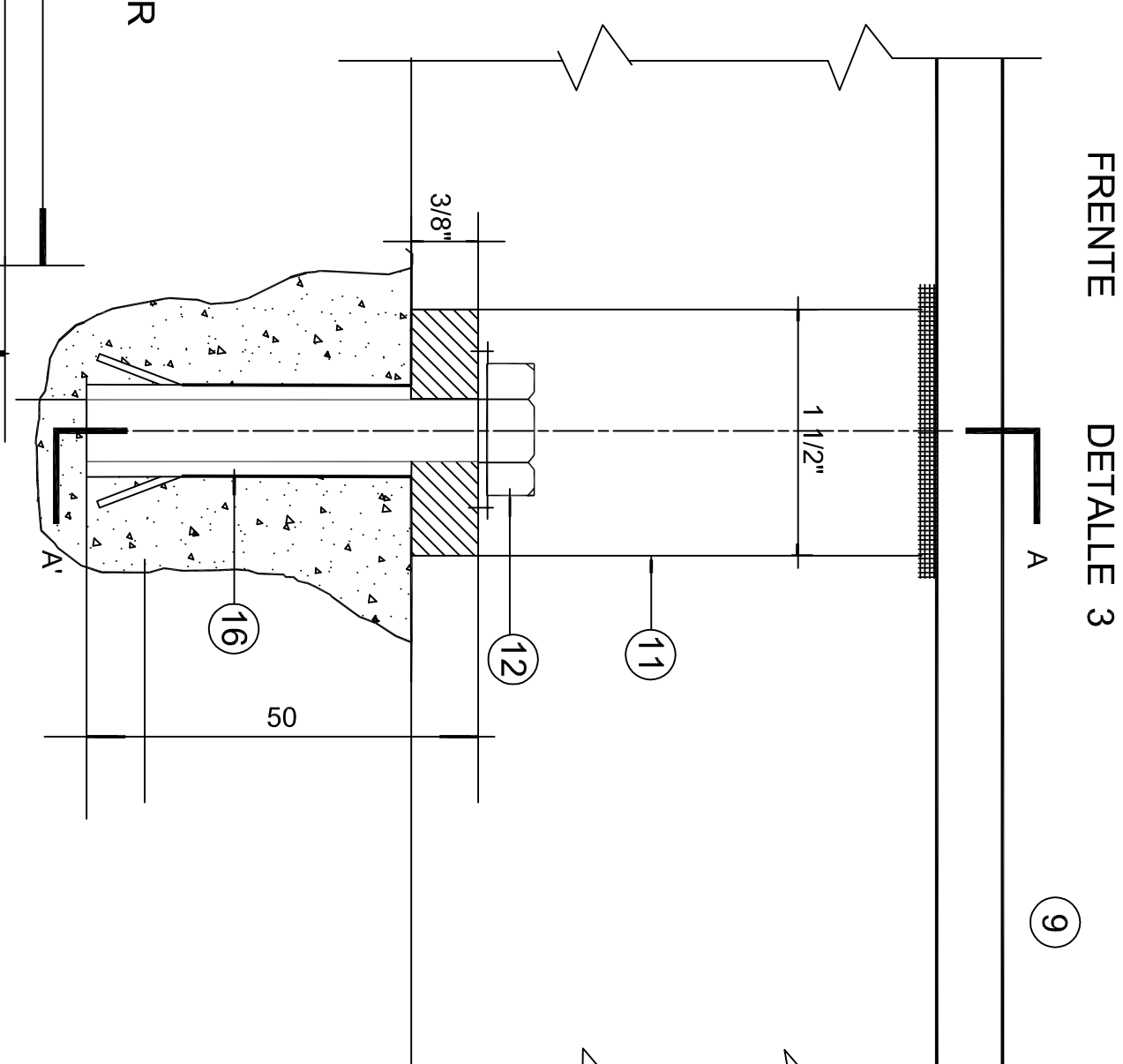
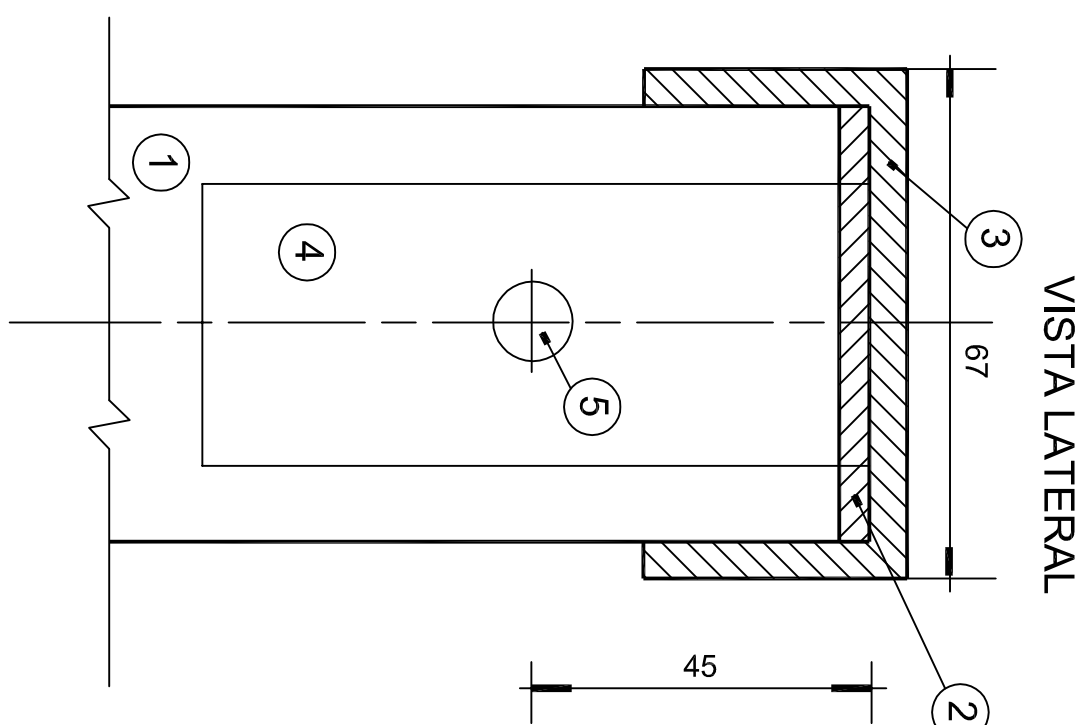
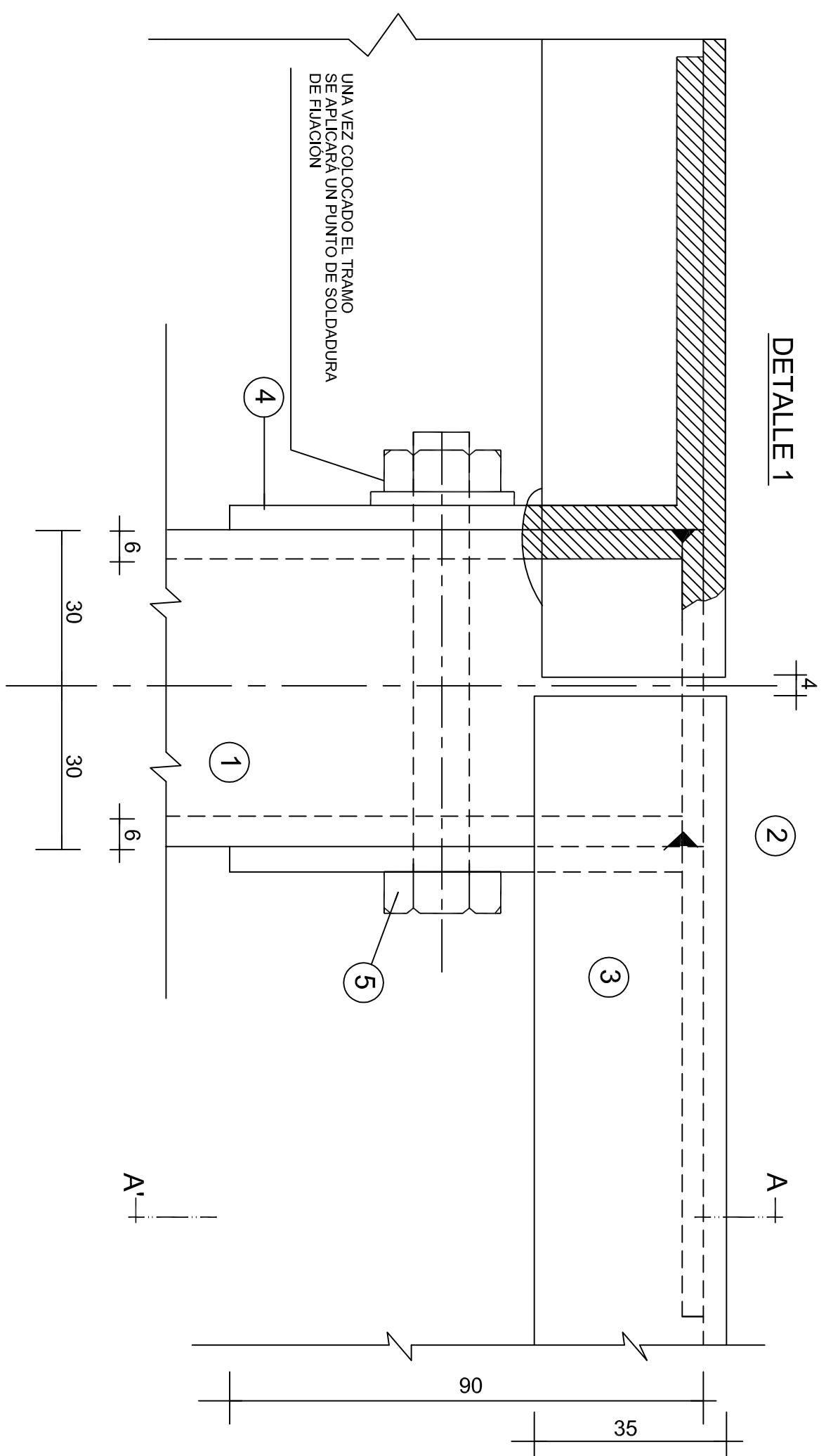
PROYECTISTA:
ING° G. FERRANDO
ING° C. CIAN

DISEÑADOR:
ING° R. CONTINI

DIBUJO:
SANTOS CORONEL

DATOS A COMPLETAR EN CADA OBRA		
S= 174	a= 124	MEDIDAS EN (mm)
b= 365	c= 25	
SI=2262	F= 50	
n= 13	j= 40	

VISTA FRONTAL ENCUESTRO PASAMANOS-POSTE

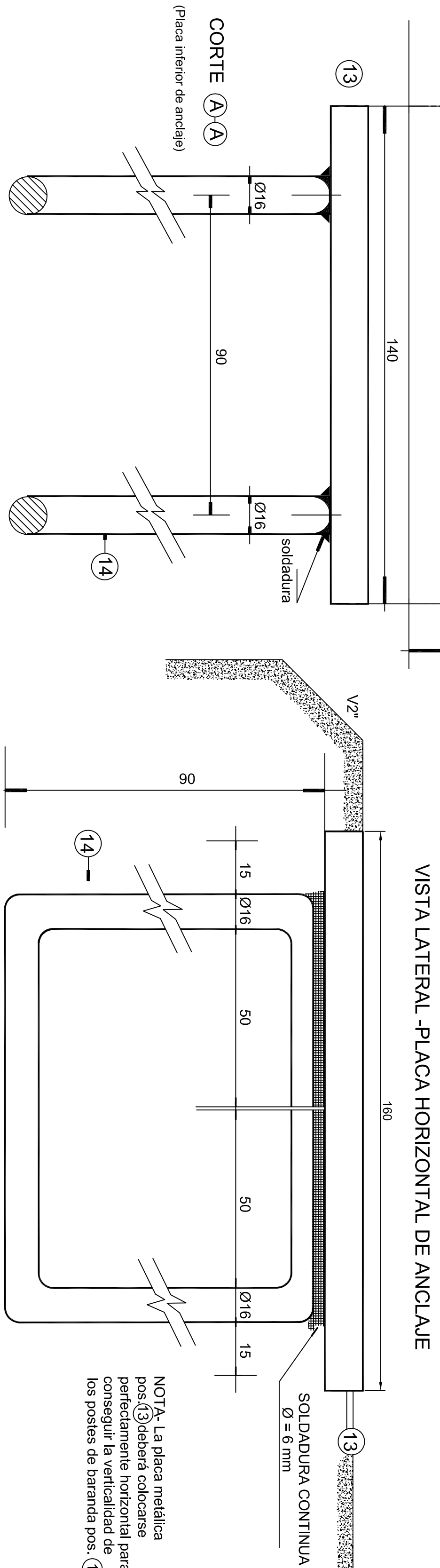



REFERENCIAS

- 1 POSTE FORMADO POR 2^{da} USO - SOLDADURA CONTINUA - a=5 mm.-
- 2 TAPA DE CHAPA - e= 3/16" -SOLDADURA -CONTINUA a=4 mm.-
- 3 PASAMANOS CHAPA PLEGADA - e = 1/6" -
- 4 PERFIL CHAPA-PLEGADA - e = 3/16" - ANCHO: 38,1 mm.- SOLDADO AL PASAMANOS- a = 4 mm
- 5 BULÓN CON TUERCA Y ARANDELA - Ø = 12 mm. -
- 6 BULÓN CON TUERCA Y ARANDELA - Ø = 13,5mm, SOLDADO A LA PLACA INFERIOR DE ANCLAJE.
- 7 CARTELA - e = 3/8" - SOLDADURAS CONTINUAS - a = 5 mm.-
- 8 PLACA DE POSTE - e = 1/2" -
- 9 BARRAL INFERIOR - BARANDA - e = 3/12" ANCHO: 38,10 mm -
- 10 BARRAL INFERIOR - BARANDA - e = 3/12" ANCHO: 38,10 mm -
- 11 PERFIL "L" CHAPA PLEGADA - e = 3/12" ANCHO: 38,10 mm -
- 12 BULÓN C/ TUERCA /ARANDELA/ANCLAJE INCORPORADO - Ø= 10mm.-
- 13 PLACA INFERIOR - e= 1/2" C/BULÓN Ø= 13,5 mm INCORPORADO (VER REF. 6)
- 14 ANCLAJES Ø= 16 mm. CON SOLDADURA CONTINUA A ⑬
- 15 AGUERO OVAL P/AJUSTE POSTE BARANDA-
- 16 SELLADO CON RESINA EPOXI

MATERIALES

ACERO LAMINADO "TIPO F22" S/CIRSOC 301- $\sigma = 220\text{N/mm}^2$.



	
PROVINCIA DE SANTA FE	
DIRECCION PROVINCIAL DE VIALIDAD	
DIRECCION GENERAL DE PROYECTOS	
PLANO N°	8110-P
ESCALA	
PROYECTISTA: ING. C. DIAN	
OPERADOR: ING. L. DARIAN ING. R. CONTINI	
DIBUJO: CARLO VEGA	
FECHA:	JULIO 2005
DIRECTOR GRAL:	ING. O. CONTINURI

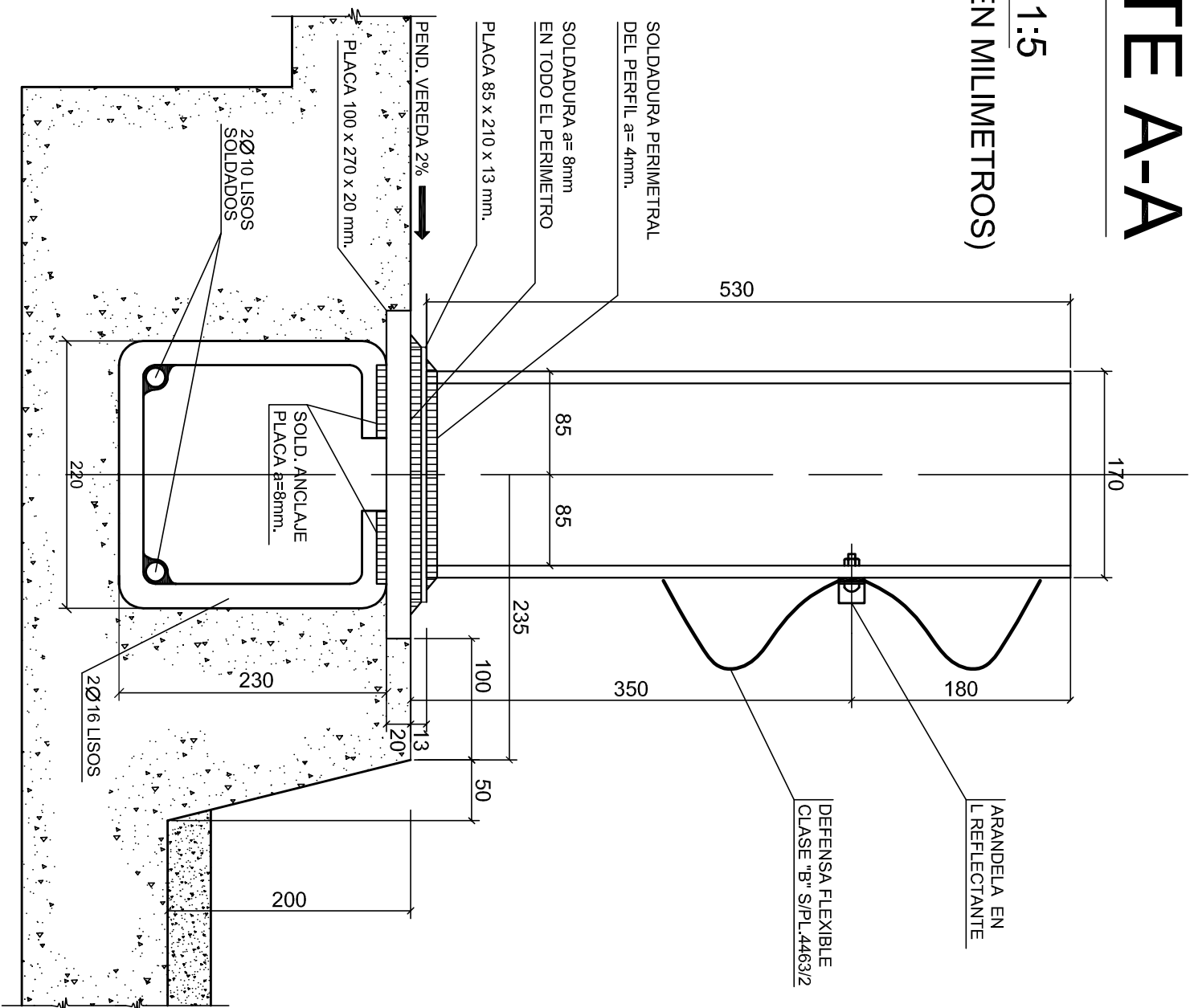
BARANDA METÁLICA
DETALLES CONSTRUCTIVOS

PLANO DIGITALIZADO C/ A.R.D. JUNIO 2015

PLANO TIPO

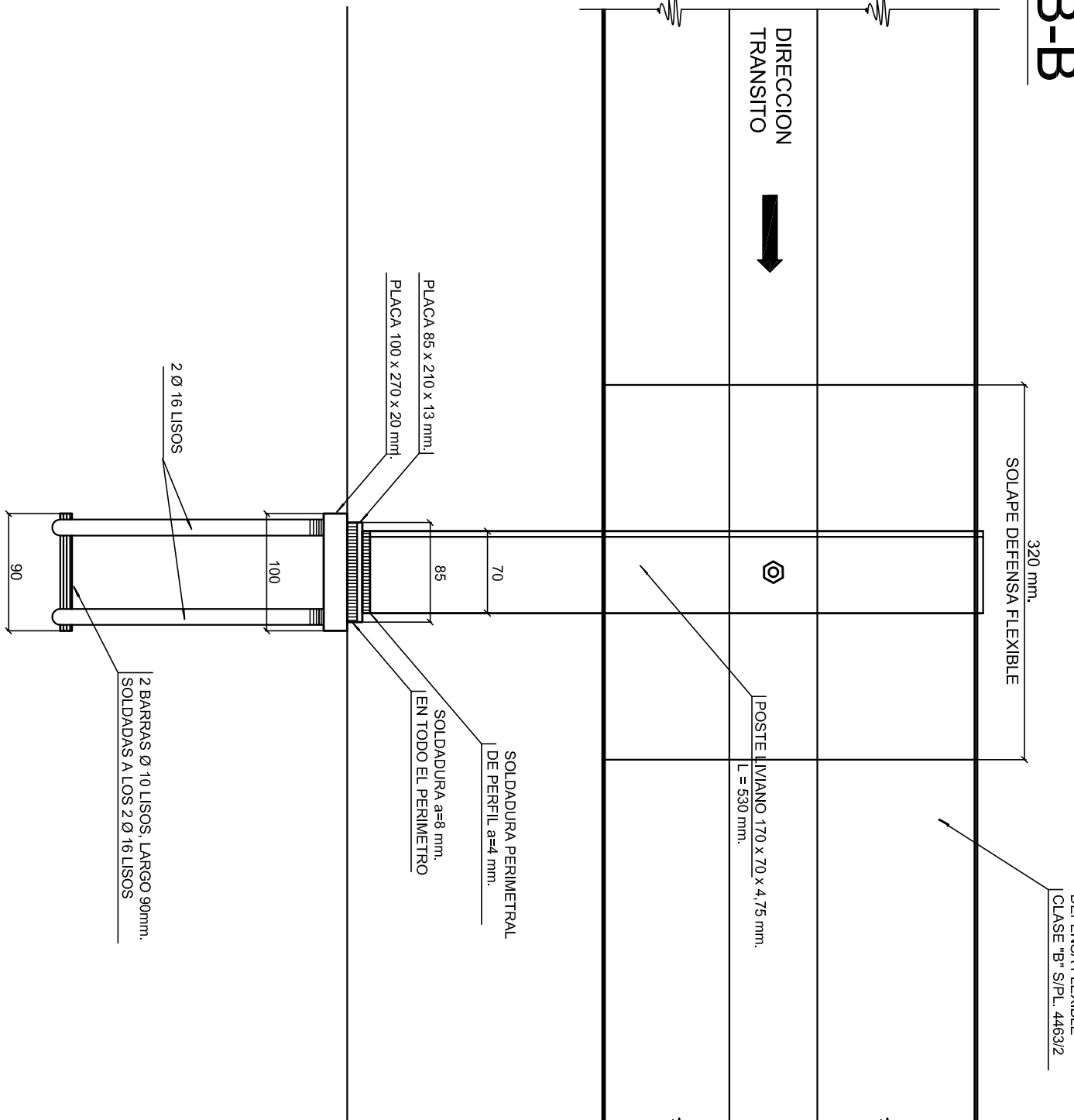
CORTE A-A

ESCALA: 1:5
(MEDIDAS EN MILIMETROS)



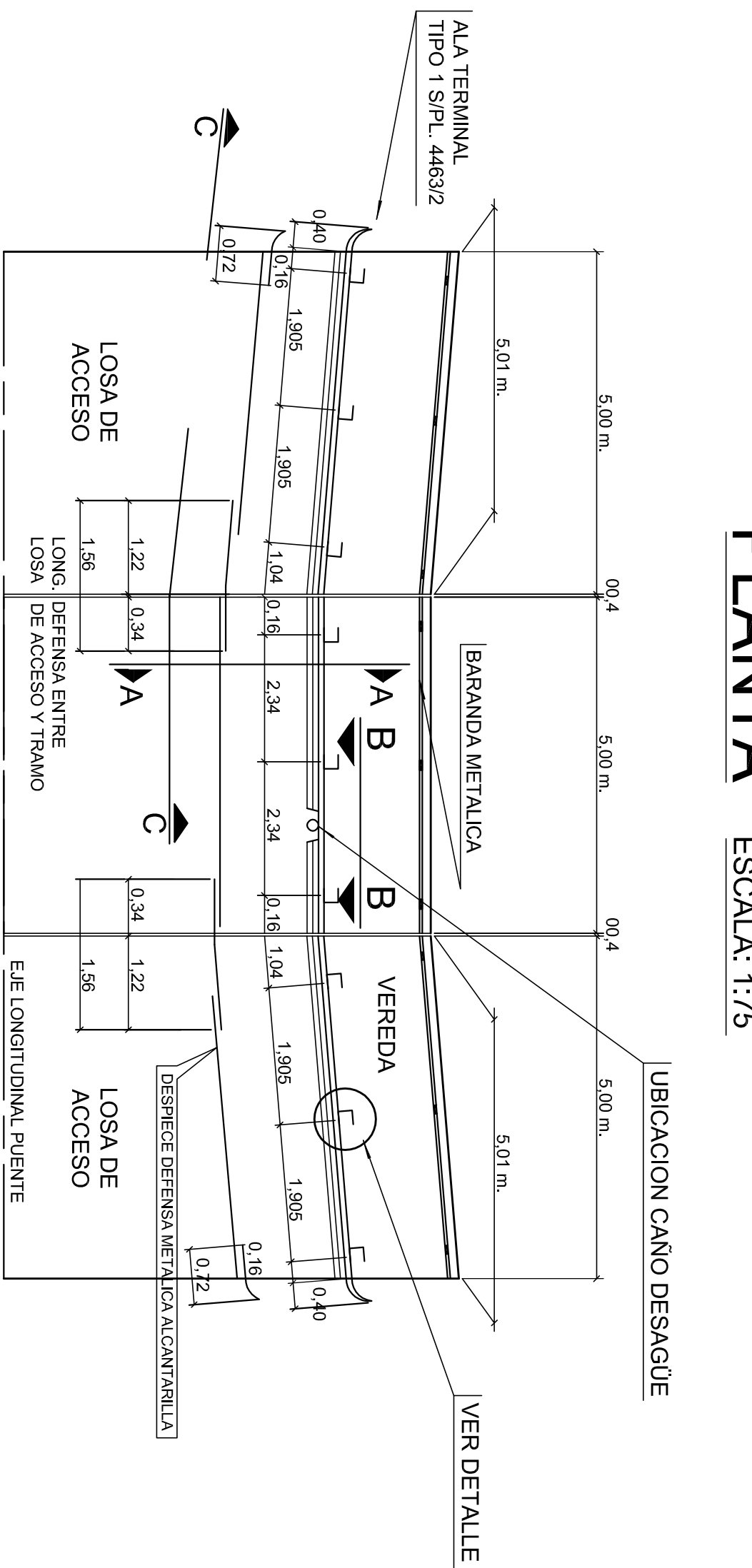
CORTE B-B

ESCALA: 1:5
(MEDIDAS EN MILIMETROS)



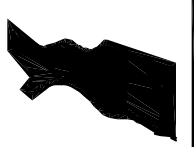
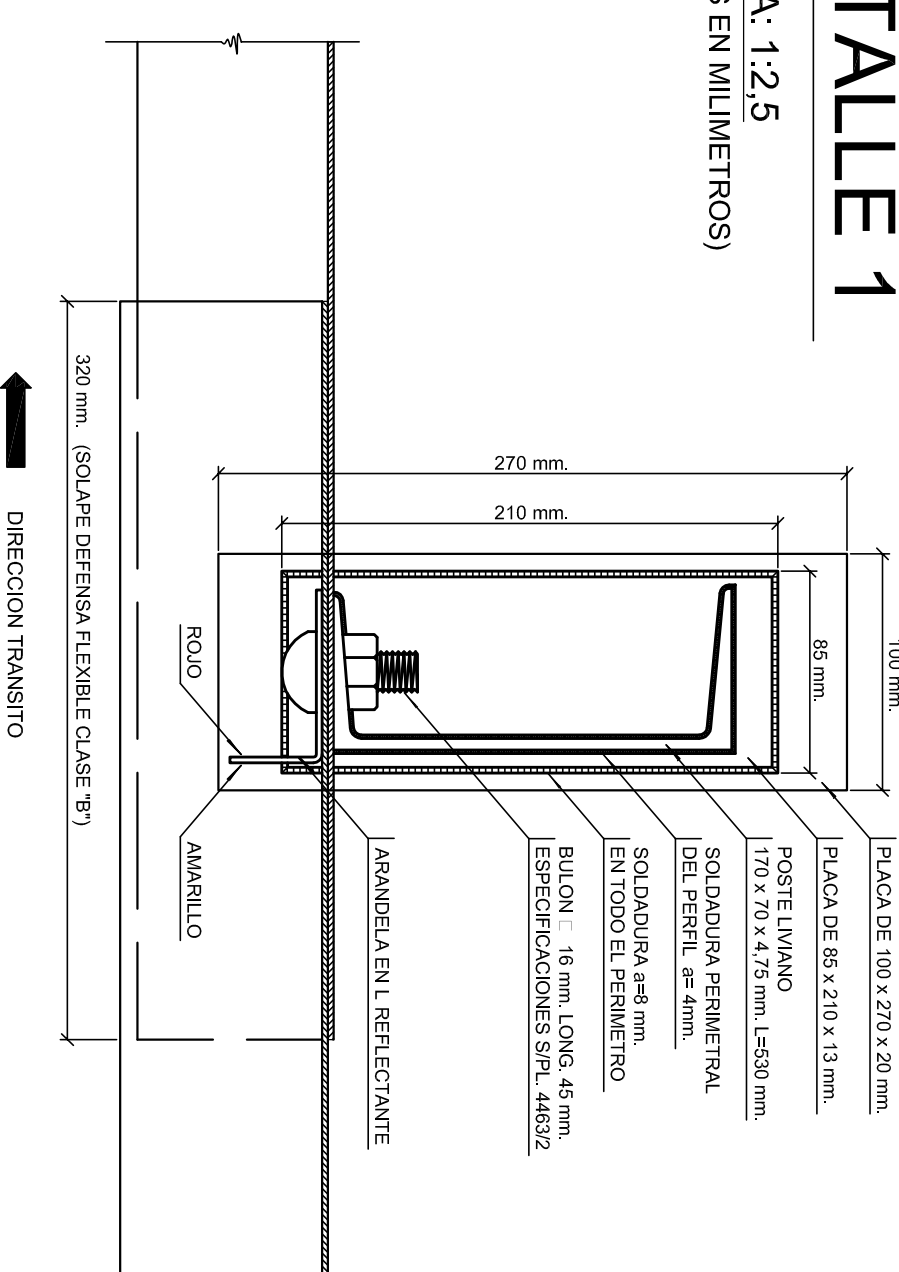
PLANTA

ESCALA: 1:75



DETALLE 1

ESCALA: 1:2.5
(MEDIDAS EN MILIMETROS)



PROVINCIA DE SANTA FE
DIRECCION PROVINCIAL DE VIALIDAD
DIRECCION DE ESTUDIOS Y PROYECTOS

DEFENSA METALICA
Y UBICACION
DESAGÜE PLUVIAL

FECHA:
NOVIEMBRE 2008
Actualizado Julio 2016

DIRECTOR:
ING CIVIL OSVALDO CONTURSI

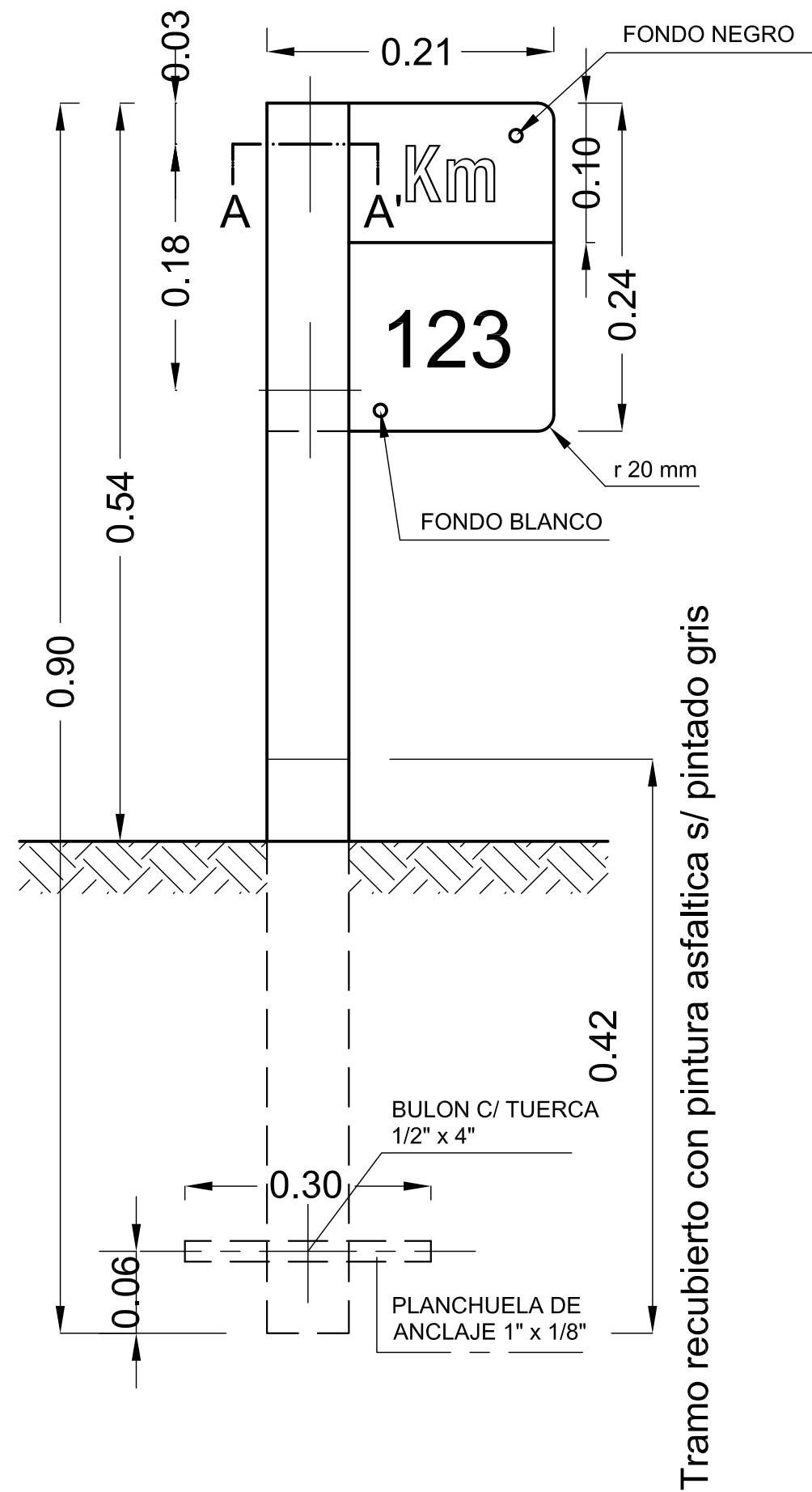
PROYECTISTA:
ING CIVIL JOSE RODRIGUEZ

ACTUALIZACION:
ING CARLOS GIANI

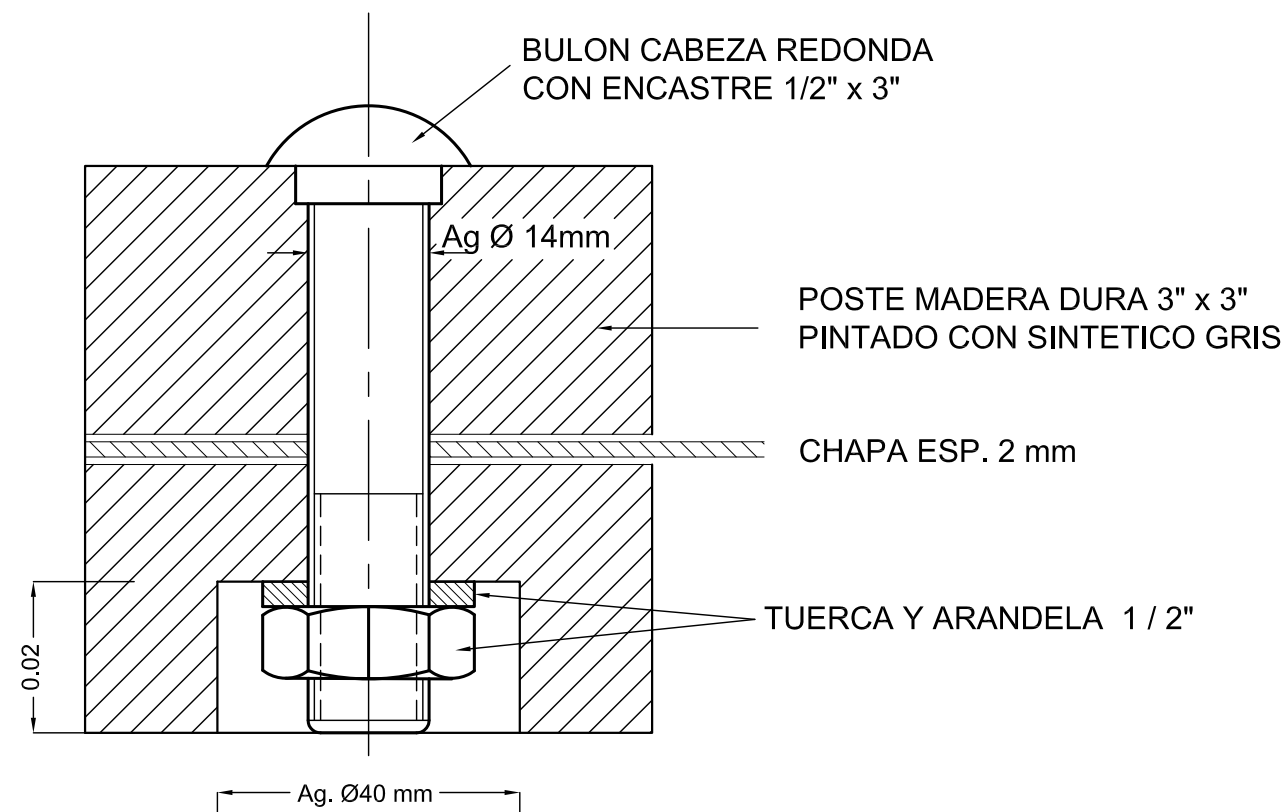
REVISOR:
ING CIVIL ENZO BATALLA
ING CIVIL FEDERICO GARRANO

PLANO Nº
8111-P

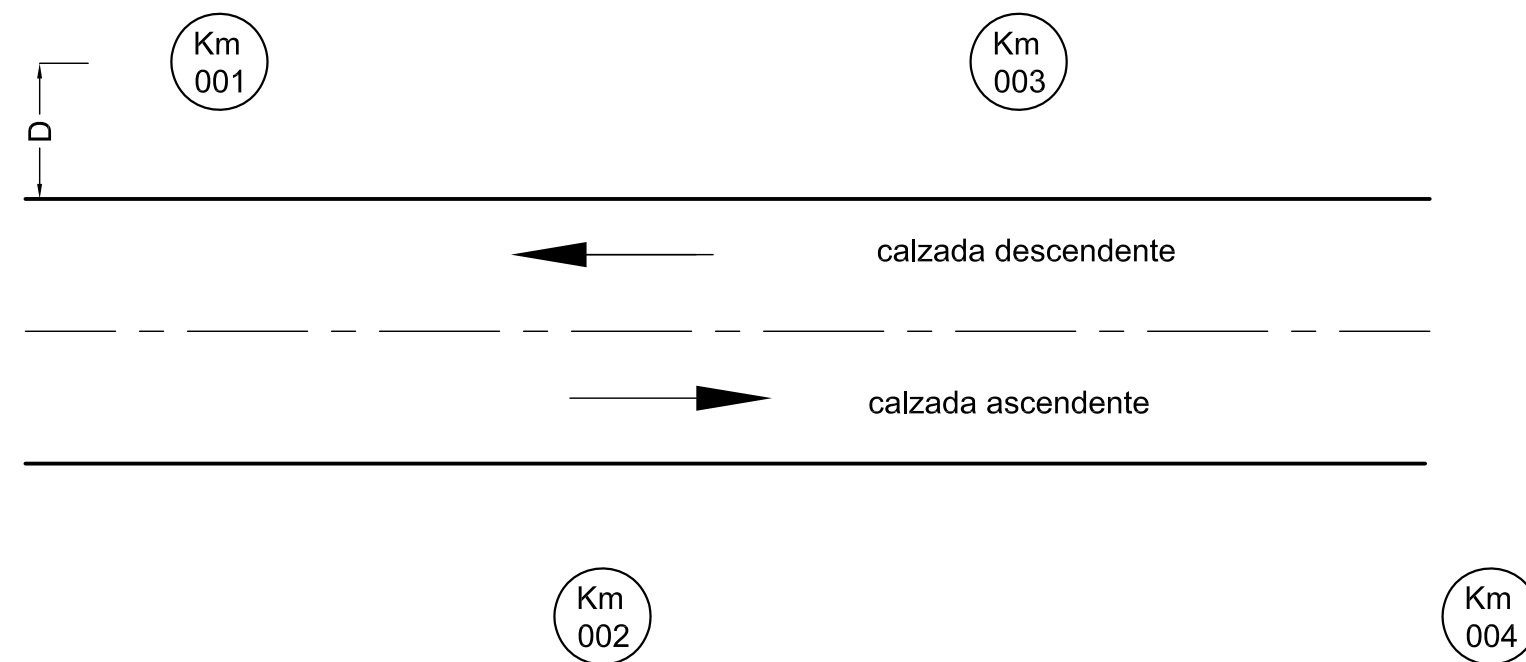
ESCALAS:
INDICADAS



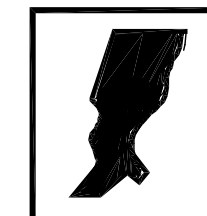
DETALLE CORTE A - A'



DISTRIBUCION DE MOJONES



D = Distancia borde de calzada a eje mojon (1.80m a 4.00m)



PROVINCIA DE SANTA FE
DIRECCION PROVINCIAL DE VIALIDAD
DIRECCION DE ESTUDIOS Y PROYECTOS

PLANO N°
8503

ESCALA:

PROYECTISTA:

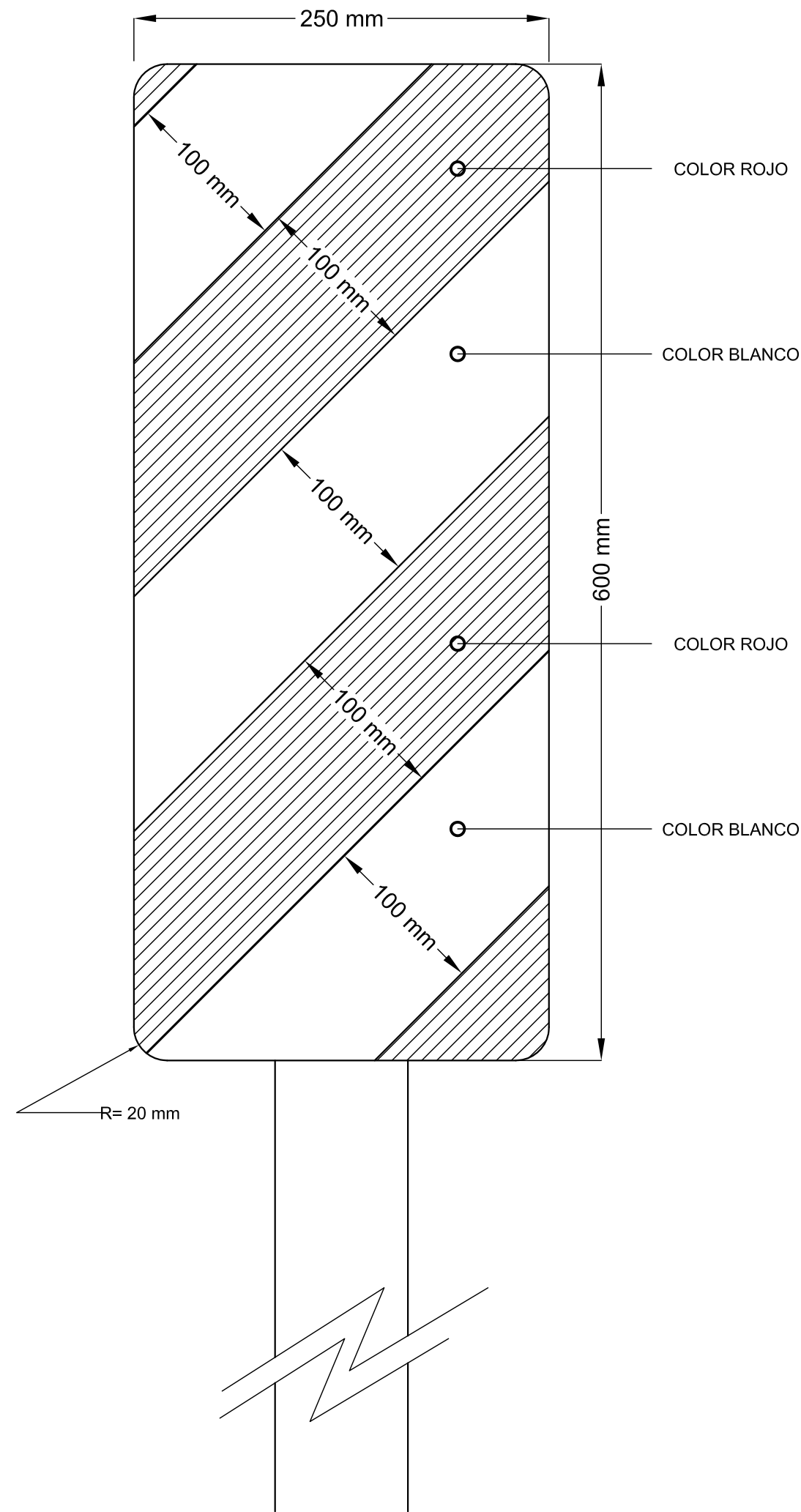
COLABORADOR::

DIBUJO:

FECHA:
MARZO 2007

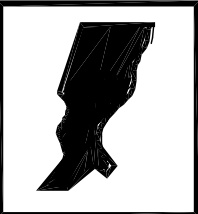
DIRECTOR:
ING. O. CONTURSI

SEÑALAMIENTO VERTICAL KILOMETRICO



NOTA:

PARA ESTA CLASE DE SEÑAL SE UTILIZAN LAS MISMAS ESPECIFICACIONES QUE PARA LA SEÑALIZACION VERTICAL DE LOS PLANOS TIPO Nº 8507 y 8509.



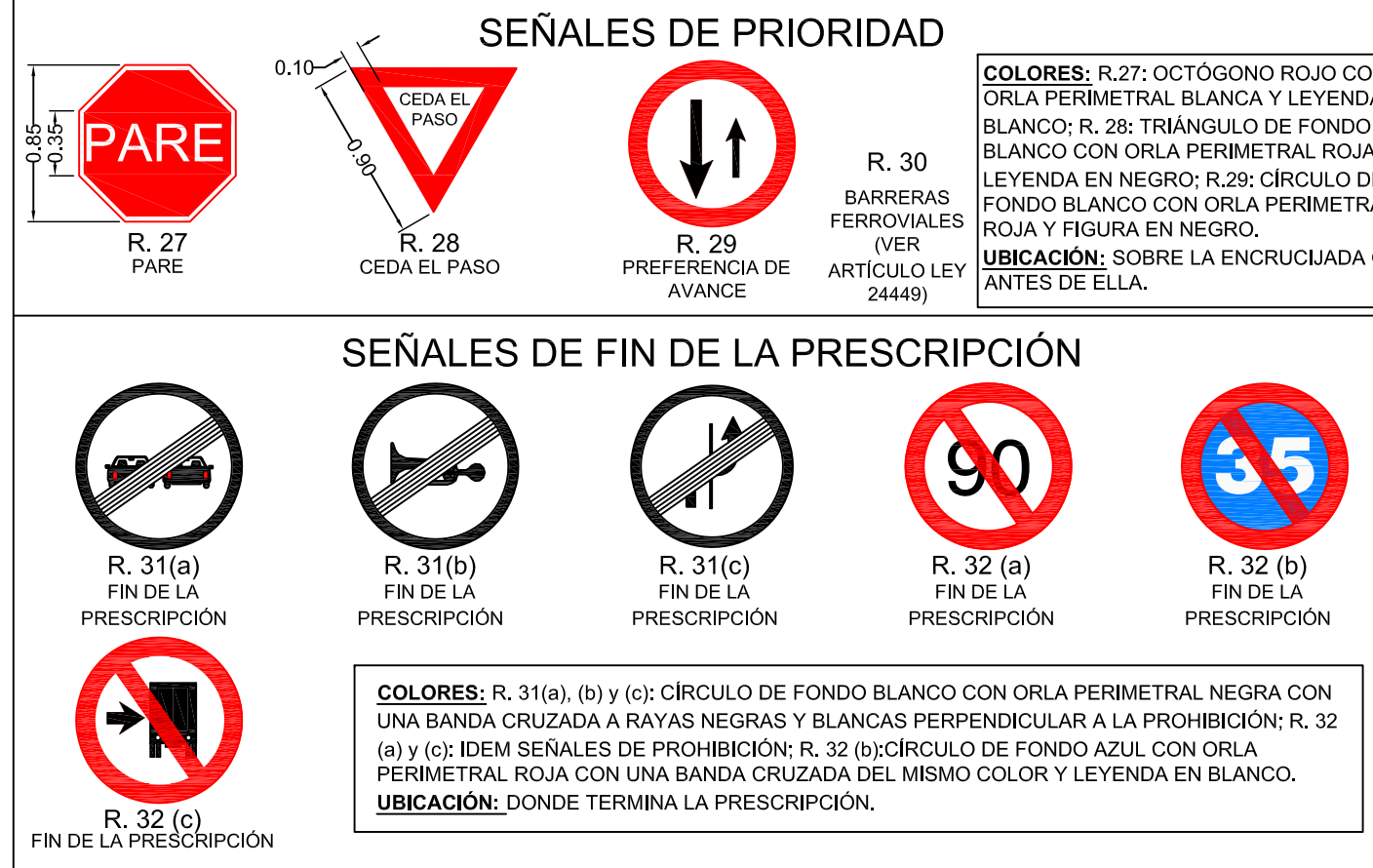
PROVINCIA DE SANTA FE
DIRECCION PROVINCIAL DE VIALIDAD
DIRECCION DE ESTUDIOS Y PROYECTOS

<h1>PLANO TIPO</h1>	
FECHA: MARZO 2007	
DIRECTOR: Ing. O. CONTURSI	

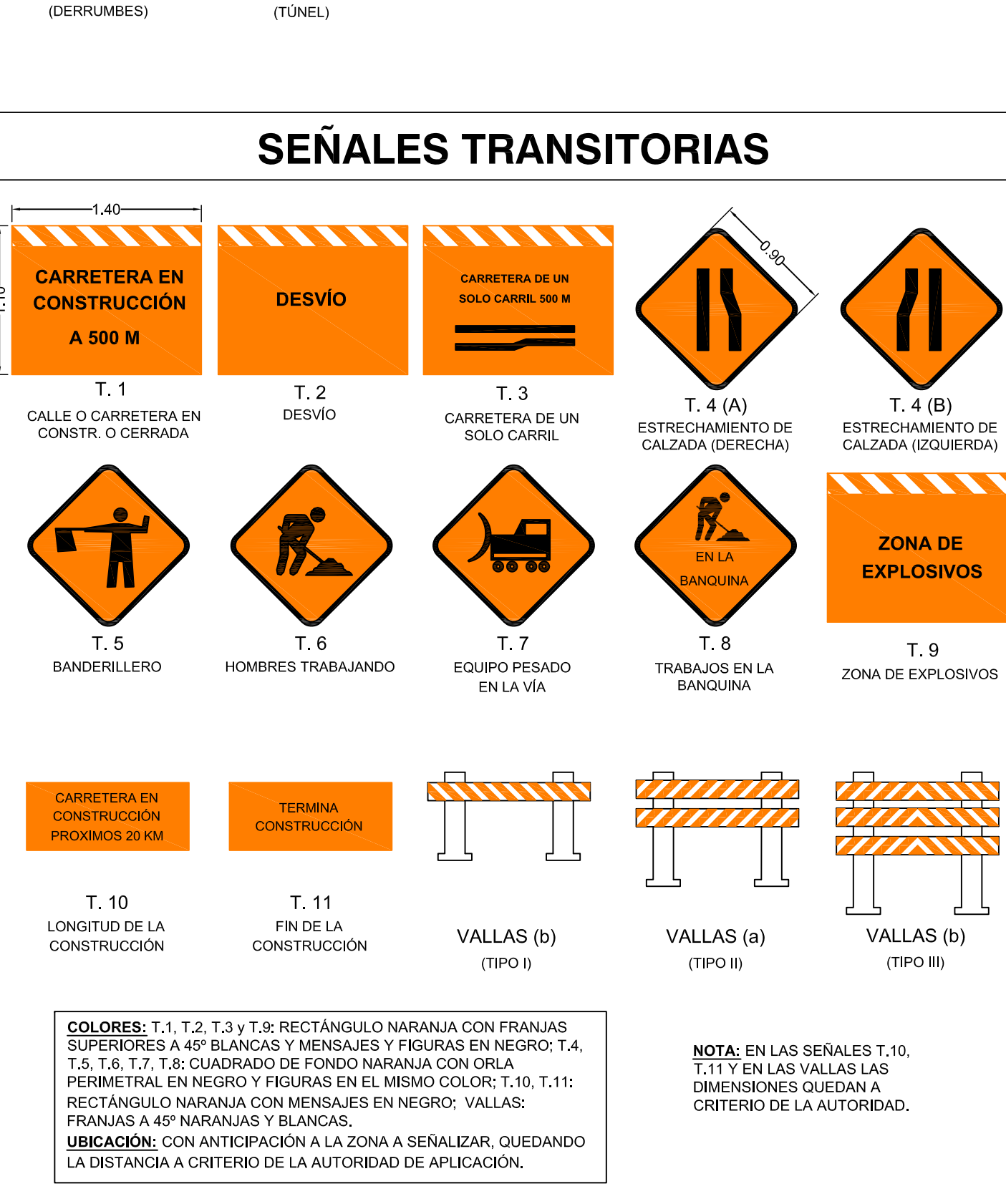
PLANO N° 8504
ESCALA:
PROYECTISTA: TEC. O. CONTURSI
COLABORADOR::
DIBUJO:

SEÑALIZACION ALCANTARILLAS

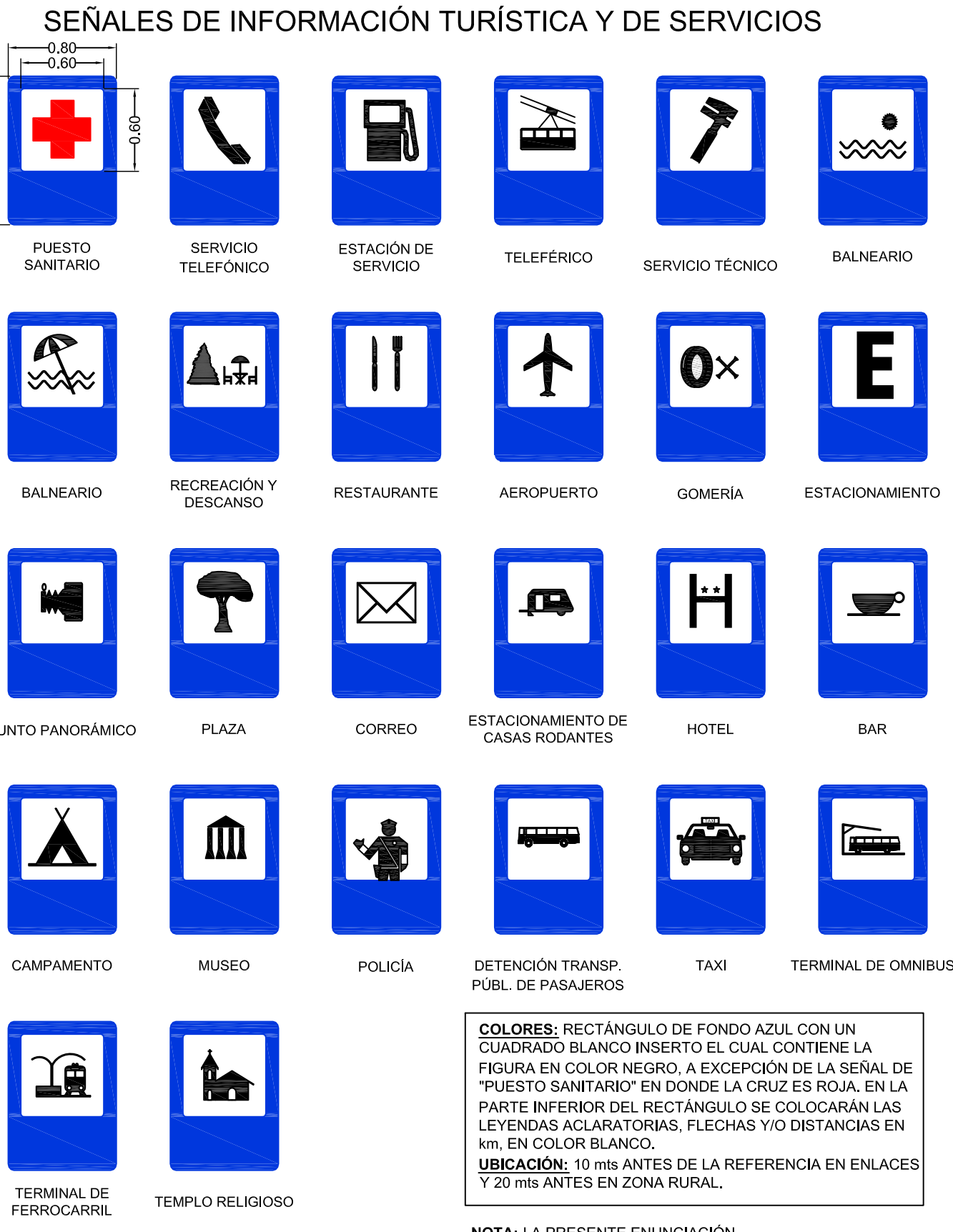
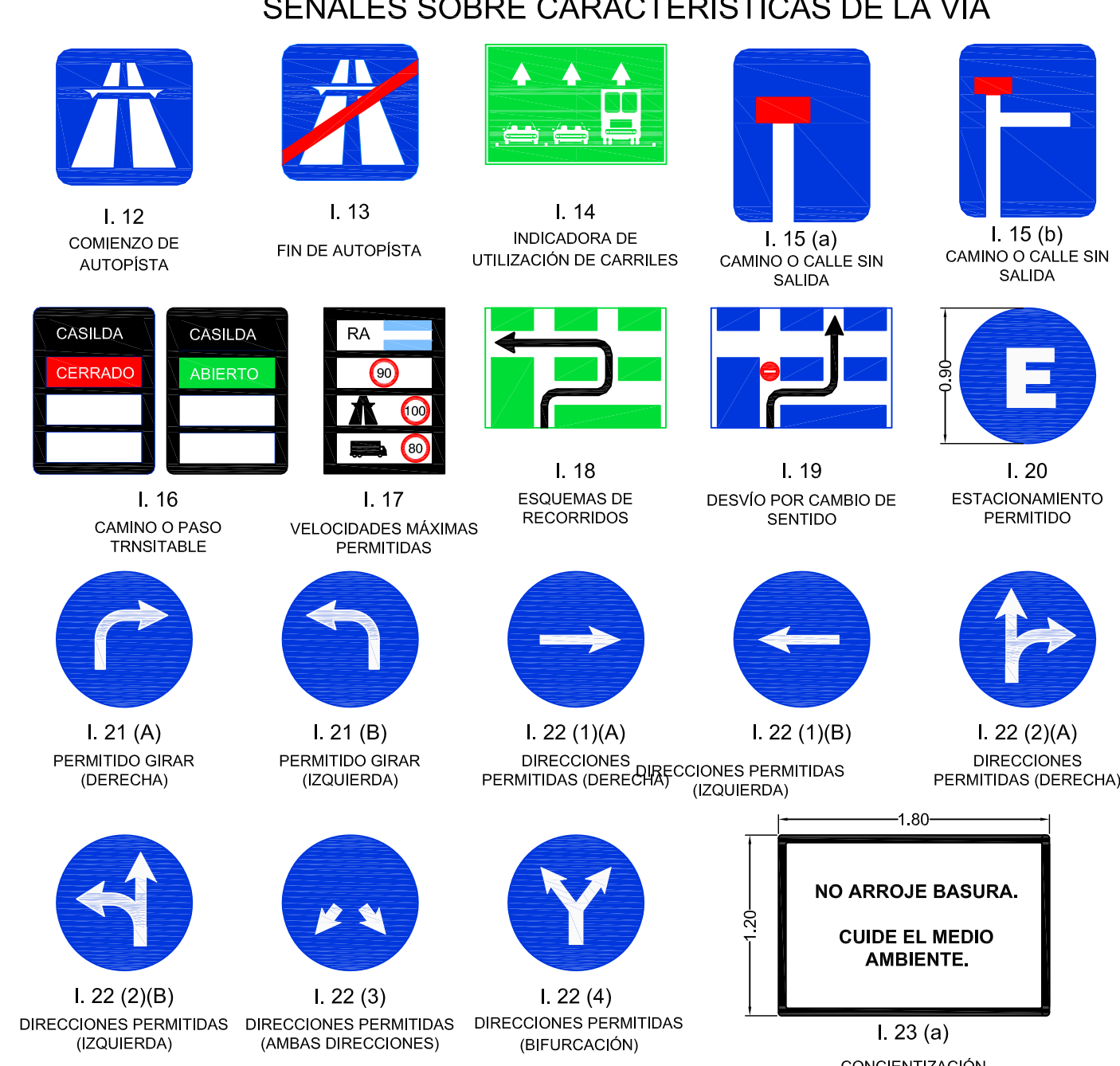
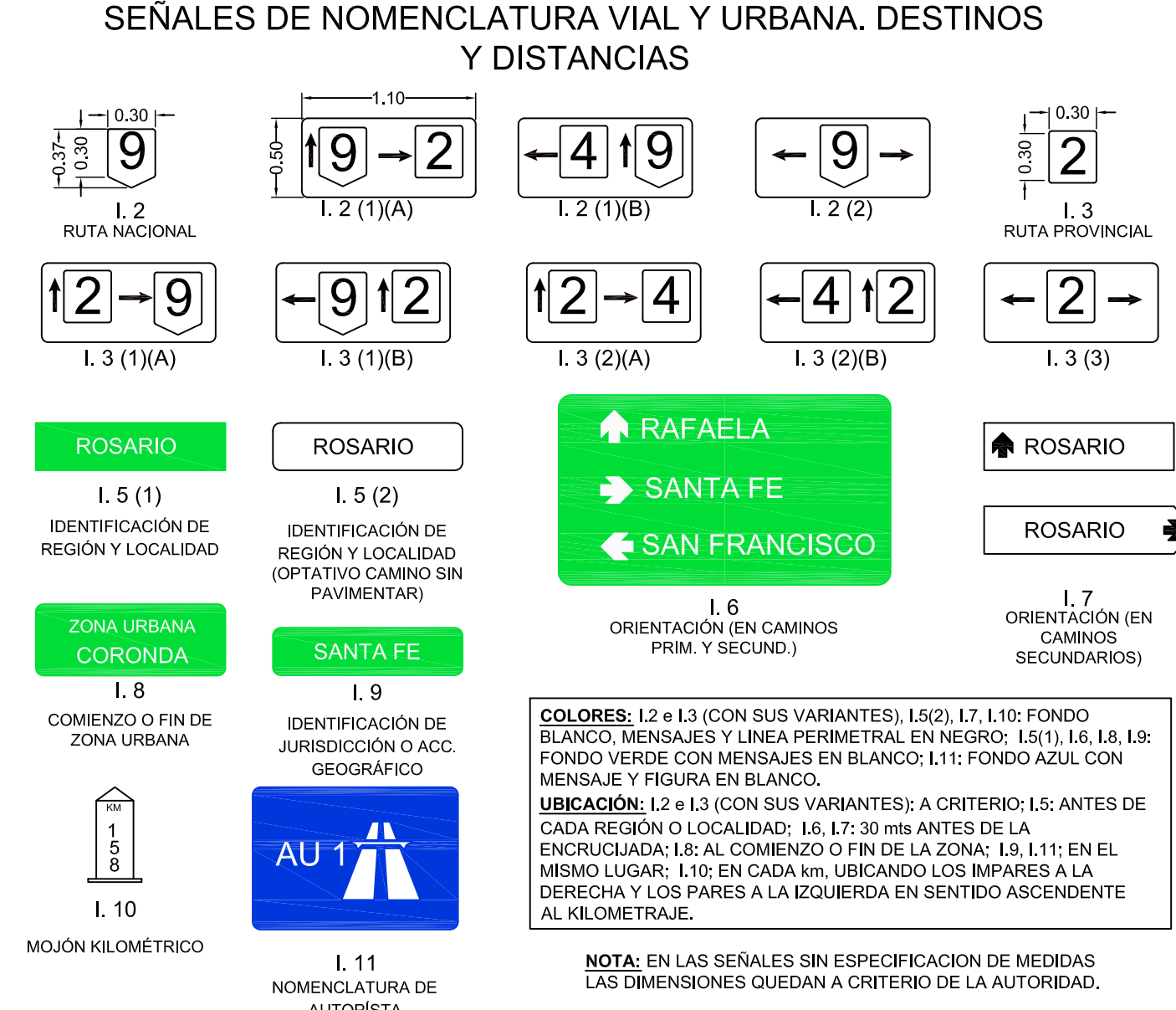
SEÑALES REGLAMENTARIAS O PRESCRIPTIVAS



SEÑALES PREVENTIVAS O DE ADVERTENCIA



SEÑALES INFORMATIVAS



PROVINCIA DE SANTA FE
DIRECCION PROVINCIAL DE VIALIDAD
DIRECCION DE ESTUDIOS Y PROYECTOS


PLANO Nº: **8507 BIS**
ESCALA: 1:400
LEY PROVINCIAL Nº 11583 Y DECRETO REGLAMENTARIO Nº 2311/99
DIBUJO: TEC. ARIEL M. CASTELLÓ

FECHA: ABRIL DE 2007
DIRECTOR: ING. OSVALDO CONTURSI

REMPLAZA AL PLANO TIPO 8507 DE FECHA OCTUBRE DE 2000

SEÑALES:

- * REGLAMENTARIAS O PRESCRIPTIVAS
- * PREVENTIVAS O DE ADVERTENCIA
- * INFORMATIVAS
- * TRANSITORIAS



PROVINCIA DE SANTA FE
DIRECCION PROVINCIAL DE VIALIDAD
DIRECCION GENERAL DE PROYECTOS

PLANO Nº
8509 BIS

ESCALA:
S/ESCALA

PROYECTISTA:
ING. F. SECO BERMACORA

OPERADOR:

DIBUJÓ:
Téc. M. TOMÁS

FECHA:
JUNIO 2017

DIRECTOR GRAL:
Ing. O. CONTURSI

PLANO TIPO

SEÑALIZACION VERTICAL

LETREROS EMPLAZAMIENTO TRANSVERSAL DE SEÑALES

SIMBOLOGÍA, TIPO Y TAMAÑO DE LETRA S/
MANUAL DE SEÑALAMIENTO VERTICAL DNV
(VERSION 2017)

REFERENCIAS

- 1 PLANCHA CHAPA ALUMINIO ESPESOR 3.17mm.
- 2 TIRANTE MADERA DURA - ESCUADRIA 3"x3".
- 3 TIRANTE MADERA DURA - ESCUADRIA 3"x3" O 4"x4".
- 4 CRUCETA ANCLAJE MADERA DURA 1"x1"x0.40m.
- 5 REFUERZO MADERA DURA 1"x2" POR ANCHO LETRERO.

