

REFERENCIAS:

- ZOCALO ALUMINIO**
Apolo de ATRIM, o similar superior calidad,
h:7cm, color cromo mate
- ZOCALO GRANITO**
Granítico bicapa pulidos, alto 10cm.
color gris claro
- ZOCALO GRANITO**
Mosaicos graníticos bicapa pulidos, 40x40cm
color gris claro

NOTA:
TODAS LAS MEDIDAS DEBERAN SER VERIFICADAS EN OBRA.
VER CONDICIONES PLIEGO DE ESPECIFICACIONES TECNICAS PARTICULARES.

OBRA: REFORMA Y ADECUACION COM. 15ta
UBICACION: Sarmiento 4310, S2001IDD Rosario, Santa Fe
G.P.S.: XX° XX' XX" S - XX° XX' XX" O
TEMA: CONSTRUCCION
PLANO: ZOCALOS
DIBUJO: ARQ. ARIEL A. VANADIA
REVISION: ING. ELEC. ARIEL J. ZORZI

PROYECTO:
**MINISTERIO DE SEGURIDAD
DE LA PROVINCIA DE SANTA FE**

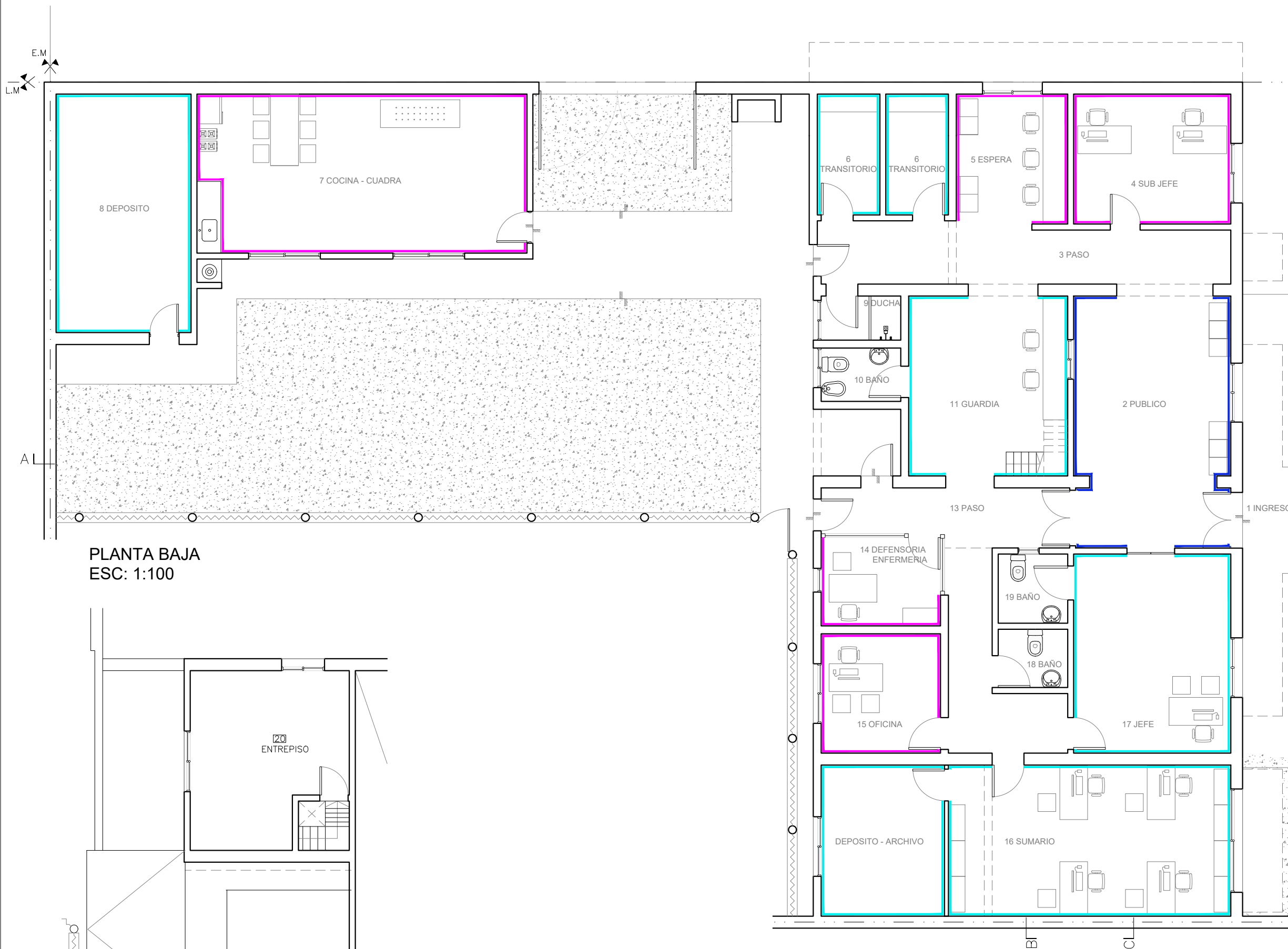
FECHA DE IMPRESION: MES ABRIL DE 2022

PROVINCIA
DE SANTA FE

MINISTERIO DE
SEGURIDAD

BA 06/09

UR2-C15



PLANTA BAJA
ESC: 1:100

PLANTA ALTA SECTOR ENTREPISO
ESC:1:100