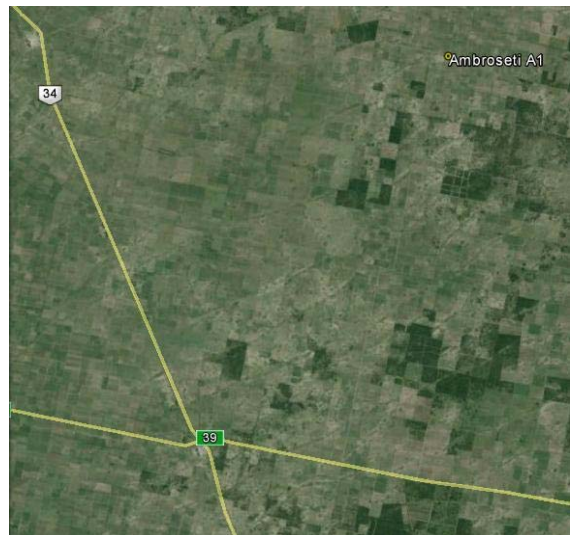


MASPyMA – SECRETARIA DE AGUAS
SUBSECRETARIA DE PLANIFICACIÓN Y GESTIÓN
DIRECCIÓN PROVINCIAL DE PROTECCIÓN URBANA CONTRA INUNDACIONES
DIRECCIÓN GENERAL DE SERVICIOS TÉCNICOS ESPECIFICOS:

FICHA TÉCNICA

REFERENCIAS	Ubicación
Nombre: Ambrosetti	Provincia: Santa Fe.
Código de Estación:	Departamento: San Cristóbal
Cuenca: Río Salado	Ciudad, Pueblo o Paraje: Ambrosetti
Curso:	Nombre vulgar del lugar de ubicación: Ambrosetti.
	Latitud: 30° 0'42.88"S
	Longitud: 61°34'12.67"O
Archivo información en: DGSTE	
Tipo de Estación: A1	Localidad importante cercana: Ambrosetti
Observaciones:	<p>Formas de llegar a la Estación:</p> <p>Desde la ciudad de Santa Fe en sentido N por RN N° 11 hasta la intersección con RP N° 4, por esta en sentido NO hasta la ciudad de San Cristóbal donde se encuentra la intersección de RP N° 2 con RP N° 39, por esta ultima en sentido O hasta la RP N° 74-s, luego por camino consolidado en sentido N con destino al paraje "La Campesina" donde se encuentra la bifurcación entre RP N° 92-s y RP N° 77-s, por esta ultima en sentido N hasta la localidad de Ambrosetti. La estación se encuentra ubicada en el predio identificado como Manzana N° 72 sobre la RP N° 38.</p>



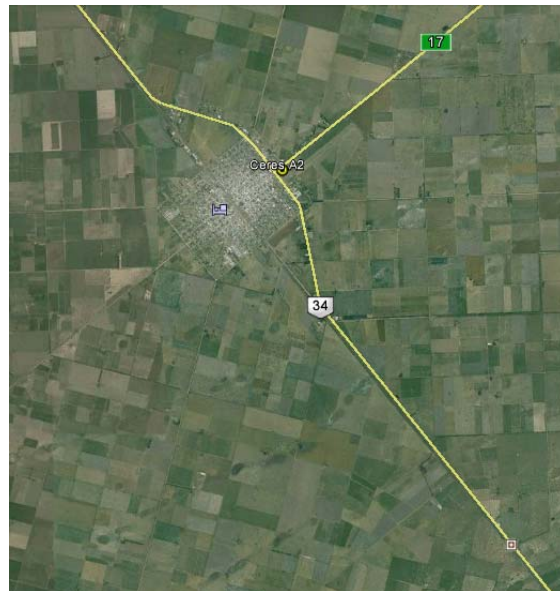
MASPyMA – SECRETARIA DE AGUAS
SUBSECRETARIA DE PLANIFICACIÓN Y GESTIÓN
DIRECCIÓN PROVINCIAL DE PROTECCIÓN URBANA CONTRA INUNDACIONES
DIRECCIÓN GENERAL DE SERVICIOS TÉCNICOS ESPECIFICOS:

FICHA TÉCNICA

REFERENCIAS	Ubicación
Nombre: Ceres	Provincia: Santa Fe.
Código de Estación:	Departamento: Castellano
Cuenca: Río Salado	Ciudad, Pueblo o Paraje: Ceres
Curso:	Nombre vulgar del lugar de ubicación: Ceres
	Latitud: 29°52'31.54"S
	Longitud: 61°56'9.24"O
Archivo información en: DGSTE	
Tipo de Estación: A2	Localidad importante cercana: Ceres
Observaciones:	<p>Formas de llegar a la Estación:</p> <p>Desde la ciudad de Santa fe por RN N° 11 en sentido norte hasta la intersección con RP N° 70, por esta en sentido noroeste hasta la ciudad de Rafaela, pasando por planta urbana hasta la intersección con RN N° 34. Continuando luego por esta en sentido norte hasta la localidad de Ceres. La estación se encuentra ubicada en la intersección de la RN N° 34 y RP N° 17 dentro del predio del aeródromo.</p>



27/08/2013



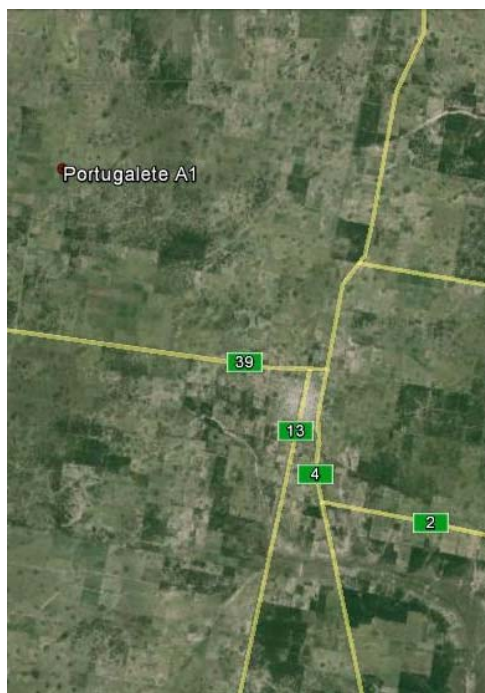
MASPyMA – SECRETARIA DE AGUAS
SUBSECRETARIA DE PLANIFICACIÓN Y GESTIÓN
DIRECCIÓN PROVINCIAL DE PROTECCIÓN URBANA CONTRA INUNDACIONES
DIRECCIÓN GENERAL DE SERVICIOS TÉCNICOS ESPECIFICOS:

FICHA TÉCNICA

REFERENCIAS	Ubicación
Nombre: Colonia Portugaleta	Provincia: Santa Fe.
Código de Estación:	Departamento: San Cristóbal
Cuenca: Río Salado	Ciudad, Pueblo o Paraje: Colonia Portugaleta
Curso:	Nombre vulgar del lugar de ubicación:
	Latitud: 30°12'40.16"S
	Longitud: 61°21'9.07"O
Archivo información en: DGSTE	
Tipo de Estación: A1	Localidad importante cercana: Colonia Portugaleta
Observaciones:	<p>Formas de llegar a la Estación:</p> <p>Desde la ciudad de Santa Fe en sentido N por RN N° 11 hasta la intersección con RPN° 4, por esta hasta la ciudad de San Cristóbal donde se encuentra la intersección de RP N° 2 con RP N° 39. Por esta ultima en sentido O hasta la intersección con RP N° 77-s, luego en sentido N por camino consolidado hasta la Colonia Portugaleta en cuyo predio comunal se encuentra la estación.</p>



24/05/2013



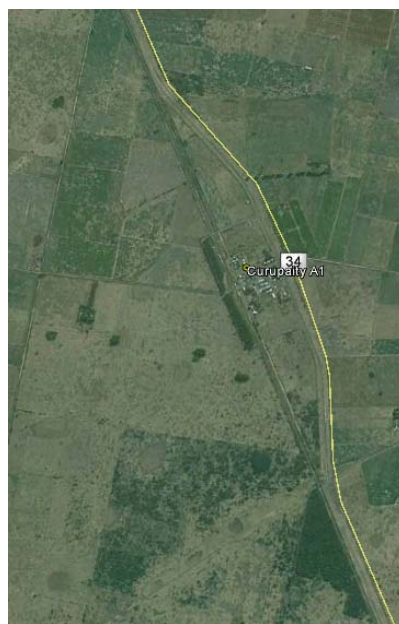
MASPyMA – SECRETARIA DE AGUAS
SUBSECRETARIA DE PLANIFICACIÓN Y GESTIÓN
DIRECCIÓN PROVINCIAL DE PROTECCIÓN URBANA CONTRA INUNDACIONES
DIRECCIÓN GENERAL DE SERVICIOS TÉCNICOS ESPECIFICOS:

FICHA TÉCNICA

REFERENCIAS	Ubicación
Nombre: Curupaity	Provincia: Santa Fe.
Código de Estación:	Departamento: San Cristóbal
Cuenca: Río Salado	Ciudad, Pueblo o Paraje: Curupaity
Curso:	Nombre vulgar del lugar de ubicación:
	Latitud: 30°23'42.55"S
	Longitud: 61°39'9.54"O
Archivo información en: DGSTE	
Tipo de Estación: A1	Localidad importante cercana: Curupaity
Observaciones:	<p>Formas de llegar a la Estación:</p> <p>Desde la ciudad de Santa Fe, por RN N° 11 hasta llegar a la intersección con la RPN ° 70, por esta hacia el O, hasta la intersección con la RN N° 34, por dicha ruta con sentido N hasta la localidad de Curupaity, se ingresa a la zona urbana por calle Sarmiento hasta la intersección con calle Belgrano donde se encuentra la estación.</p>



11/09/2013



MASPyMA – SECRETARIA DE AGUAS
SUBSECRETARIA DE PLANIFICACIÓN Y GESTIÓN
DIRECCIÓN PROVINCIAL DE PROTECCIÓN URBANA CONTRA INUNDACIONES
DIRECCIÓN GENERAL DE SERVICIOS TÉCNICOS ESPECIFICOS:

FICHA TÉCNICA

REFERENCIAS	Ubicación
Nombre: Hersilia	Provincia: Santa Fe.
Código de Estación:	Departamento: San Cristóbal
Cuenca: Río Salado	Ciudad, Pueblo o Paraje: Hersilia
Curso:	Nombre vulgar del lugar de ubicación:
	Latitud: 29°59'49.36"S
	Longitud: 61°50'0.57"O
Archivo información en: DGSTE	
Tipo de Estación: A1	Localidad importante cercana: Hersilia
Observaciones:	Formas de llegar a la Estación: Desde la ciudad de Santa Fe, por RN N° 11 en sentido N hasta llegar a la intersección con la RP N ° 70, por esta hacia el O, hasta la intersección con la RN N° 34, por esta en sentido N hasta la localidad de Hersilia. La estación se encuentra en planta urbana dentro del predio del Comité de Cuencas Zona Oeste



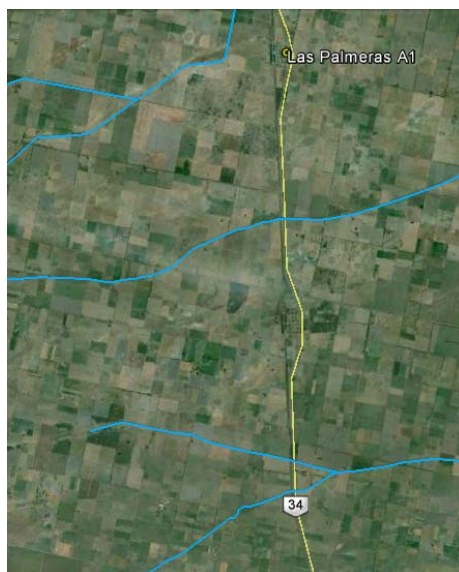
MASPyMA – SECRETARIA DE AGUAS
SUBSECRETARIA DE PLANIFICACIÓN Y GESTIÓN
DIRECCIÓN PROVINCIAL DE PROTECCIÓN URBANA CONTRA INUNDACIONES
DIRECCIÓN GENERAL DE SERVICIOS TÉCNICOS ESPECIFICOS:

FICHA TÉCNICA

REFERENCIAS	Ubicación
Nombre: Las Palmeras	Provincia: Santa Fe.
Código de Estación:	Departamento: San Cristóbal
Cuenca: Río Salado	Ciudad, Pueblo o Paraje: Las Palmeras
Curso:	Nombre vulgar del lugar de ubicación:
	Latitud: 30°37'47.25"S
	Longitud: 61°37'25.79"O
Archivo información en: DGSTE	
Tipo de Estación: A1	Localidad importante cercana: Las Palmeras
Observaciones:	<p>Formas de llegar a la Estación:</p> <p>Desde la ciudad de Santa Fe, por RN N° 11 en sentido N hasta llegar a la intersección con la RP N ° 70, por esta hacia el O, hasta la intersección con la RN N° 34, por esta en sentido N hasta la localidad de Las Palmeras. La estación se encuentra en planta urbana en el predio Parque del Centenario, delimitada por las calles Santa fe, 12 de octubre, Sarmiento y RN N° 34.</p>



11/09/2013



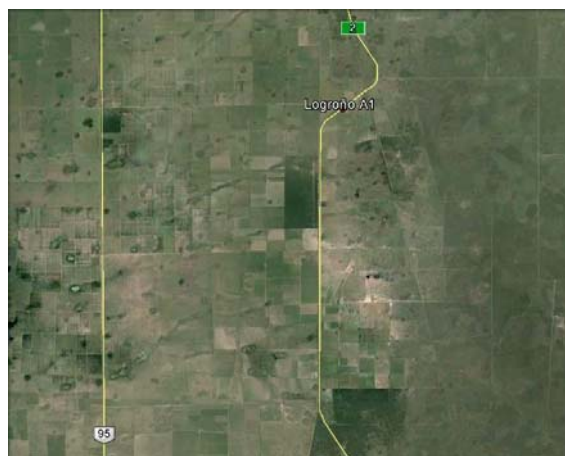
MASPyMA – SECRETARIA DE AGUAS
SUBSECRETARIA DE PLANIFICACIÓN Y GESTIÓN
DIRECCIÓN PROVINCIAL DE PROTECCIÓN URBANA CONTRA INUNDACIONES
DIRECCIÓN GENERAL DE SERVICIOS TÉCNICOS ESPECIFICOS:

FICHA TÉCNICA

REFERENCIAS	Ubicación
Nombre: Logroño	Provincia: Santa Fe.
Código de Estación:	Departamento: 9 de Julio
Cuenca: Río Salado	Ciudad, Pueblo o Paraje: Logroño
Curso:	Nombre vulgar del lugar de ubicación:
	Latitud: 29°30'13.00"S
	Longitud: 61°42'11.51"O
Archivo información en: DGSTE	
Tipo de Estación: A1	Localidad importante cercana: Logroño
Observaciones:	Formas de llegar a la Estación: Desde la ciudad de Santa Fe en sentido N por RN Nº 11 hasta la intersección con RPNº 4, por esta en sentido NO hasta la ciudad de San Cristóbal y por RP Nº 2 con sentido N hasta la localidad de Logroño, donde en el predio DPV en el límite sur de la planta urbana, se encuentra ubicada la estación.



27/08/2013



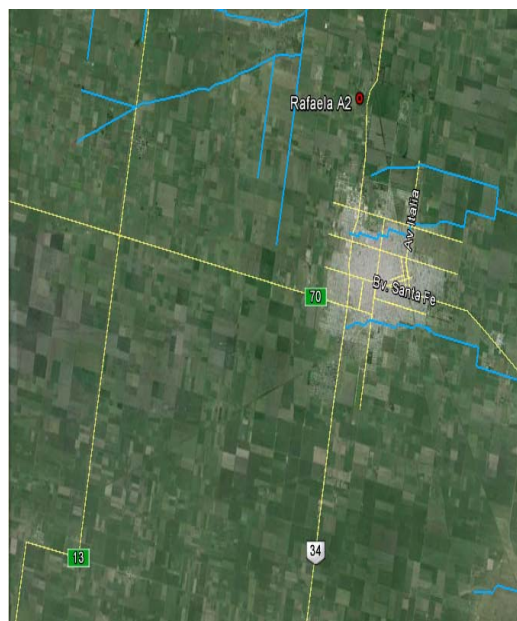
MASPyMA – SECRETARIA DE AGUAS
SUBSECRETARIA DE PLANIFICACIÓN Y GESTIÓN
DIRECCIÓN PROVINCIAL DE PROTECCIÓN URBANA CONTRA INUNDACIONES
DIRECCIÓN GENERAL DE SERVICIOS TÉCNICOS ESPECIFICOS:

FICHA TÉCNICA

REFERENCIAS	Ubicación
Nombre: Rafaela	Provincia: Santa Fe.
Código de Estación:	Departamento: Castellanos
Cuenca: Río Salado	Ciudad, Pueblo o Paraje: Rafaela
Curso:	Nombre vulgar del lugar de ubicación: INTA Rafaela
	Latitud: 31°11'56.43"S
	Longitud: 61°30'0.51"O
Archivo información en: DGSTE	
Tipo de Estación: A2	Localidad importante cercana: Rafaela
Observaciones:	<p>Formas de llegar a la Estación:</p> <p>Desde la ciudad de Santa Fe por RN N° 11 en sentido norte hasta la intersección con RP N° 70, por esta en sentido noroeste hasta la ciudad de Rafaela, pasando por planta urbana hasta la intersección con RN N° 34. Continuando por esta 6 km en sentido norte hasta el predio del INTA. La estación se encuentra dentro de la Estación Experimental INTA Rafaela.</p>



11/09/2013



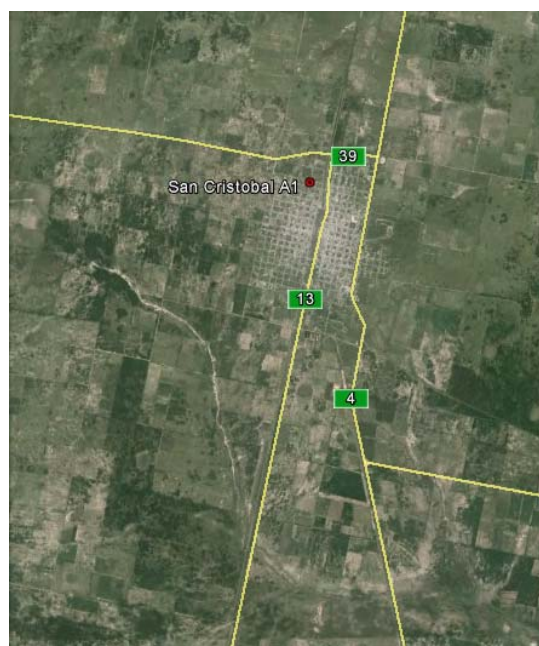
MASPyMA – SECRETARIA DE AGUAS
SUBSECRETARIA DE PLANIFICACIÓN Y GESTIÓN
DIRECCIÓN PROVINCIAL DE PROTECCIÓN URBANA CONTRA INUNDACIONES
DIRECCIÓN GENERAL DE SERVICIOS TÉCNICOS ESPECIFICOS:

FICHA TÉCNICA

REFERENCIAS	Ubicación
Nombre: San Cristóbal	Provincia: Santa Fe.
Código de Estación:	Departamento: San Cristóbal
Cuenca: Río Salado	Ciudad, Pueblo o Paraje: San Cristóbal
Curso:	Nombre vulgar del lugar de ubicación:
	Latitud: 30°18'2.64"S
	Longitud: 61°14'14.33"O
Archivo información en: DGSTE	
Tipo de Estación: A1	Localidad importante cercana: San Cristóbal
Observaciones:	<p>Formas de llegar a la Estación:</p> <p>Desde la ciudad de Santa Fe en sentido N por RN N° 11 hasta la intersección con RP N° 4, por esta en sentido NO hasta la ciudad de San Cristóbal en cuya planta urbana, en el predio del corralón municipal delimitado entre las calles Azcuénaga, Sarmiento, Gral. Paz y Perón se encuentra ubicada la estación.</p>



15/08/2013



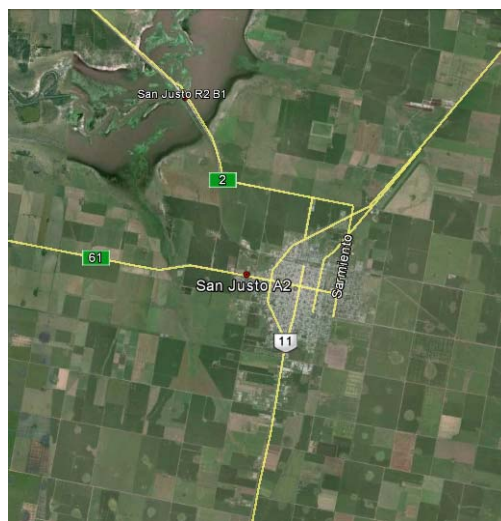
MASPyMA – SECRETARIA DE AGUAS
SUBSECRETARIA DE PLANIFICACIÓN Y GESTIÓN
DIRECCIÓN PROVINCIAL DE PROTECCIÓN URBANA CONTRA INUNDACIONES
DIRECCIÓN GENERAL DE SERVICIOS TÉCNICOS ESPECIFICOS:

FICHA TÉCNICA

REFERENCIAS	Ubicación
Nombre: San Justo	Provincia: Santa Fe.
Código de Estación:	Departamento: San Justo
Cuenca: Río Salado	Ciudad, Pueblo o Paraje: San Justo
Curso:	Nombre vulgar del lugar de ubicación:
	Latitud: 30°47'9.62"S
	Longitud: 60°36'20.87"O
Archivo información en: DGSTE	
Tipo de Estación: A2	Localidad importante cercana: San Justo
Observaciones:	<p>Formas de llegar a la Estación:</p> <p>Desde la ciudad de Santa Fe por RN N° 11 en sentido norte hasta la intersección con la RP N° 61 en la localidad de San Justo. Por esta última en sentido oeste hasta el corralón municipal, predio en el cuál se encuentra la estación.</p>



04/07/2013



MASPyMA – SECRETARIA DE AGUAS
SUBSECRETARIA DE PLANIFICACIÓN Y GESTIÓN
DIRECCIÓN PROVINCIAL DE PROTECCIÓN URBANA CONTRA INUNDACIONES
DIRECCIÓN GENERAL DE SERVICIOS TÉCNICOS ESPECIFICOS:

FICHA TÉCNICA

REFERENCIAS	Ubicación
Nombre: Santa Fe	Provincia: Santa Fe.
Código de Estación:	Departamento: La Capital
Cuenca: Río Salado	Ciudad, Pueblo o Paraje: Santa Fe
Curso:	Nombre vulgar del lugar de ubicación:
	Latitud: 31°36'8.77"S
	Longitud: 60°42'48.06"O
Archivo información en: DGSTE	
Tipo de Estación: A2	Localidad importante cercana: Santa Fe
Observaciones:	Formas de llegar a la Estación: La estación se encuentra emplazada en el predio urbano de la ciudad de Santa Fe, delimitado por las calles J. J. Castelli, Av. Ángel Peñaloza, Hernandarias, J. Díaz De Solís.



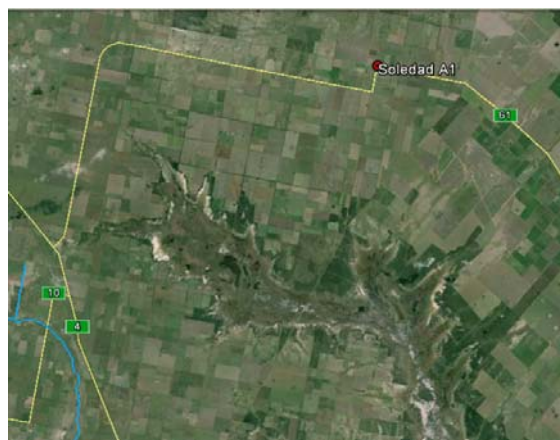
MASPyMA – SECRETARIA DE AGUAS
SUBSECRETARIA DE PLANIFICACIÓN Y GESTIÓN
DIRECCIÓN PROVINCIAL DE PROTECCIÓN URBANA CONTRA INUNDACIONES
DIRECCIÓN GENERAL DE SERVICIOS TÉCNICOS ESPECIFICOS:

FICHA TÉCNICA

REFERENCIAS	Ubicación
Nombre: Soledad	Provincia: Santa Fe.
Código de Estación:	Departamento: San Cristóbal
Cuenca: Río Salado	Ciudad, Pueblo o Paraje: Soledad
Curso:	Nombre vulgar del lugar de ubicación:
	Latitud: 30°37'2.54"S
	Longitud: 60°55'1.21"O
Archivo información en: DGSTE	
Tipo de Estación: A1	Localidad importante cercana: Soledad
Observaciones:	Formas de llegar a la Estación: Desde Santa Fe en sentido N por RN N° 11 hasta la intersección con RP N° 4 y tomar esta en sentido NO hasta sobrepasar la localidad de Elisa donde se hace el desvío a la localidad de Soledad por RP N° 92s y RP N° 61. La estación se encuentra en zona urbana NE del poblado.



15/08/2013



MASPyMA – SECRETARIA DE AGUAS
SUBSECRETARIA DE PLANIFICACIÓN Y GESTIÓN
DIRECCIÓN PROVINCIAL DE PROTECCIÓN URBANA CONTRA INUNDACIONES
DIRECCIÓN GENERAL DE SERVICIOS TÉCNICOS ESPECIFICOS:

FICHA TÉCNICA

REFERENCIAS	Ubicación
Nombre: Vila	Provincia: Santa Fe.
Código de Estación:	Departamento: Castellano
Cuenca: Río Salado	Ciudad, Pueblo o Paraje: Vila
Curso:	Nombre vulgar del lugar de ubicación:
	Latitud: 31°10'59.14"S
	Longitud: 61°49'53.45"O
Archivo información en: DGSTE	
Tipo de Estación: A1	Localidad importante cercana: Vila
Observaciones:	<p>Formas de llegar a la Estación:</p> <p>Desde la ciudad de Santa Fe, por RN Nº 11, hasta la intersección con RP Nº 70. Por esta hacia el O con destino a la ciudad de Rafaela. Luego de cruzar por planta urbana continuar por RP Nº 70.en sentido O hasta el poblado de Vila, se ingresa a la localidad por calle principal con sentido N atravesando planta urbana hasta su límite Norte dónde se encuentra ubicada la estación, en predio particular.</p>



04/07/2013

