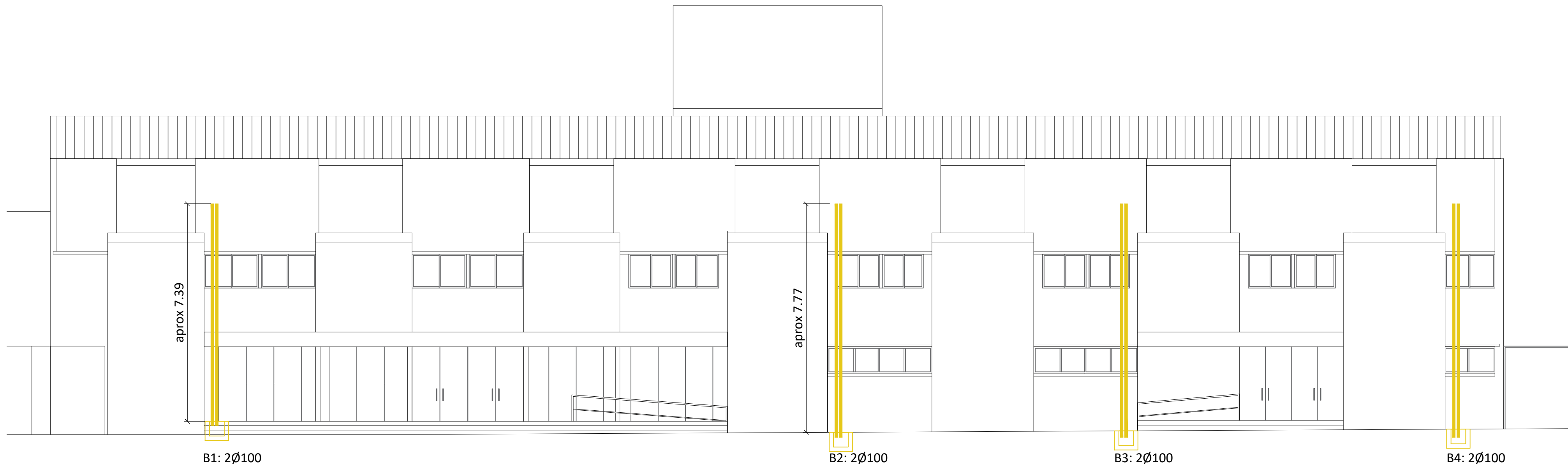


PLANTA SOBRETECHO TÉCNICO



VISTA FRENTE

RETIROS Y DEMOLICIONES



PROPUESTA SOBRETECHO TÉCNICO

1:100

UBICACIÓN DE BAJADAS PLUVIALES



PROVINCIA
DE SANTA FE

MINISTERIO DE SALUD

DIRECTOR PROVINCIAL DE
ARQUITECTURA E INGENIERÍA
EN SALUD

ARQ. PABLO N. COLOCCINI

DIRECTOR GENERAL
DE RECURSOS FÍSICOS Y
CONSTRUCCIONES HOSPITALARIAS
ZONA SUR

ARQ. GUILLERMO L.
ECHEVERRÍA

PROYECTISTA

DIRECCIÓN
GENERAL DE
RECURSOS FÍSICOS
Y
CONSTRUCCIONES
HOSPITALARIAS

OBRA

Hospital Granaderos a Caballo
San Lorenzo

DOC. de PROYECTO

UBICACIÓN

ARCHIVO
archivo.dwg

ESPECIALIDAD
ARQUITECTURA

PLANO

AUTOR

FECHA
22-7-2022

ESCALA
1:50

REVISIÓN
00

DENOMINACIÓN

AR-01

Todas las medidas se verificaron en obra