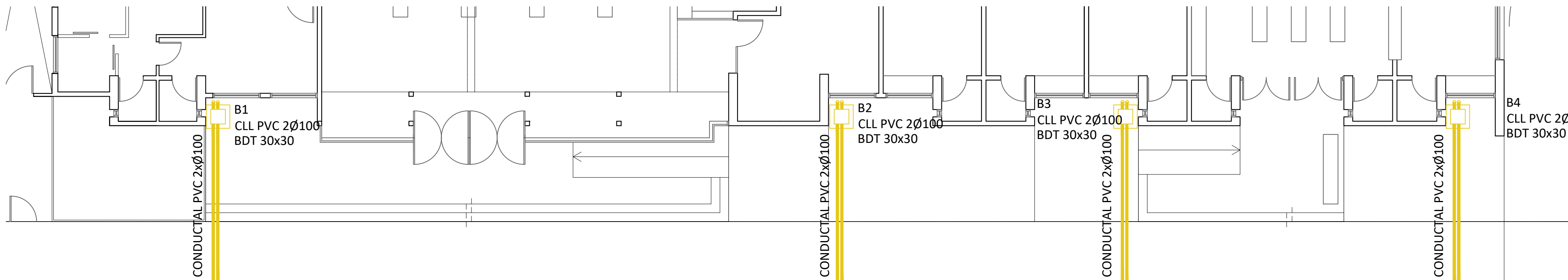


PLANTA SOBRETECHO TÉCNICO



PLANTA BAJA



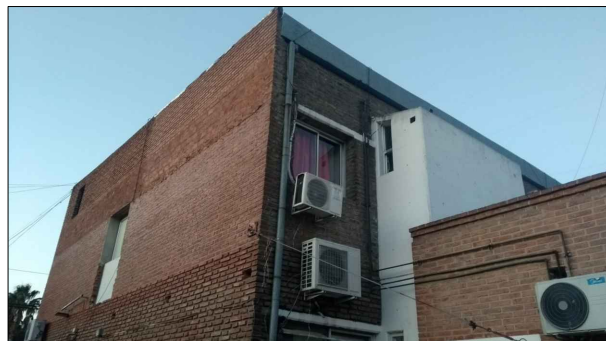
VANO A AGRANDAR PARA INGRESO A SOBRETECHO TECNICO
Colocar puerta aluminio 1.2x1.2m



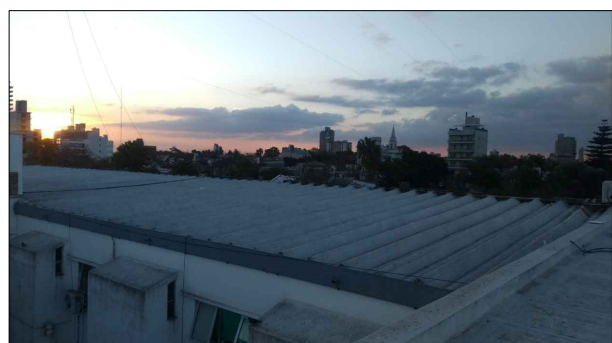
APOYO NORTE EXT



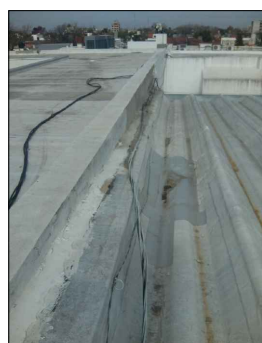
APOYO NORTE INT



APOYO OESTE



APOYO SUR / ESTE



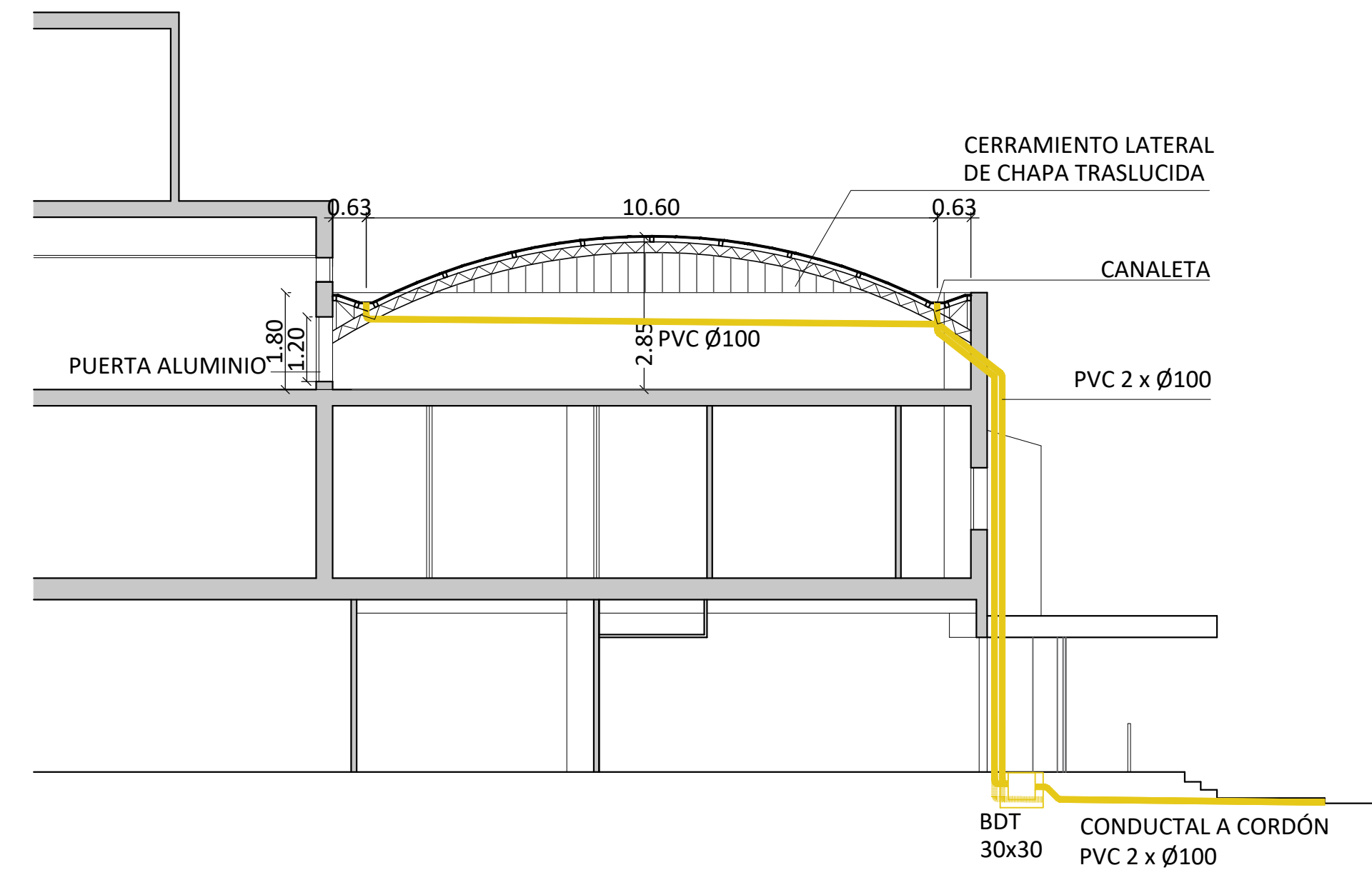
APOYO ESTE EXT



APOYO SUR INT

PROPUESTA SOBRETECHO TÉCNICO

1:100



CORTE A

PROVINCIA
DE SANTA FE

MINISTERIO DE SALUD

DIRECTOR PROVINCIAL DE
ARQUITECTURA E INGENIERIA
EN SALUD

ARQ. PABLO N. COLOCCINI

DIRECTOR GENERAL
DE RECURSOS FÍSICOS Y
CONSTRUCCIONES HOSPITALARIAS
ZONA SUR

ARQ. GUILLERMO L.
ECHEVERRÍA

PROYECTISTA

DIRECCIÓN
GENERAL DE
RECURSOS FÍSICOS
Y
CONSTRUCCIONES
HOSPITALARIAS

OBRA

Hospital Granaderos a Caballo
San Lorenzo

DOC. de PROYECTO

UBICACIÓN

ARCHIVO
archivo.dwg

ESPECIALIDAD
ARQUITECTURA

PLANO

AUTOR

FECHA
22-7-2022

ESCALA
1:100

REVISIÓN
00

DENOMINACIÓN
AR-02