

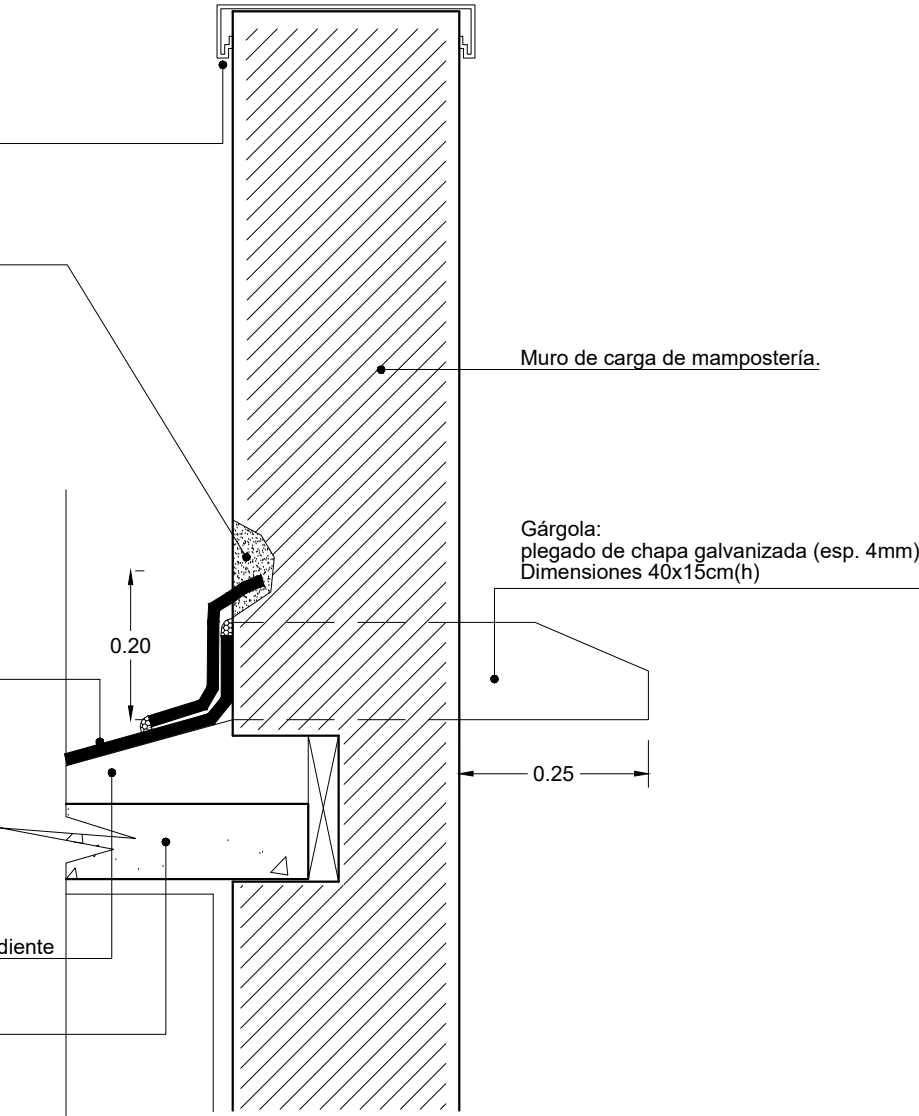
D1 Membrana asfáltica 4mm con geotextil.
Muros de carga mayores a 20/30cm de altura.

Cenefa de Chapa galvanizada,
amurada lateralmente mediante tarugos
y tornillos con arandelas de goma,
juntas selladas con silicona.

Anclaje mecánico de la membrana
dentro de canaleta,
tomado con mortero de cemento
con agregado hidrófugo inorgánico.

Membrana asfáltica con geotextil de 4mm
embebido con impermeabilizante especificado,
previa aplicación de imprimación.

Contrapiso de pendiente
Losa alivianada.



OBRA:
IMPERMEABILIZACION
DE CUBIERTAS
S.U.M.
EX HOSPITAL
ITURRASPE

UBICACION:
Localidad: Santa Fe
Barrio:
Dirección:
e-mail:

RUBRO:
ARQUITECTURA

PLANO DE:
DETALLES

NIVEL:

ESCALA:

ACTUALIZACIONES
FECHA DIBUJO

NOTA:
Todas las medidas se
verificarán en obra.

PLANO N°