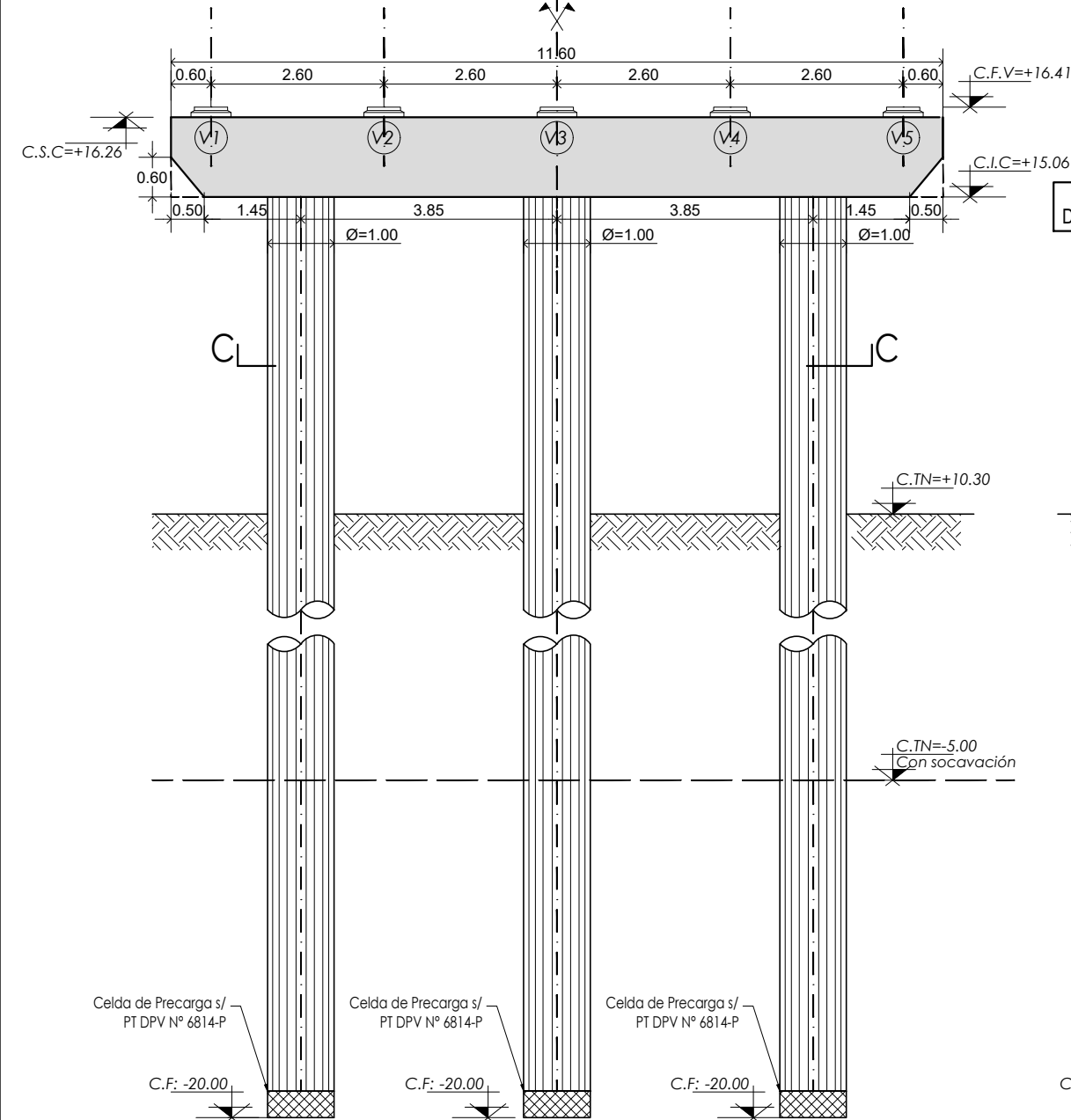
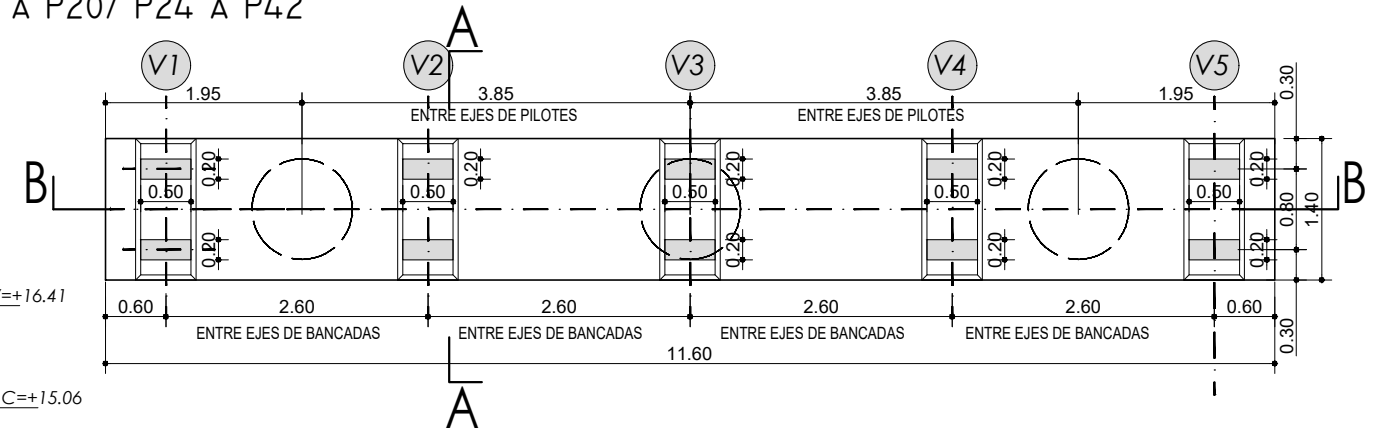
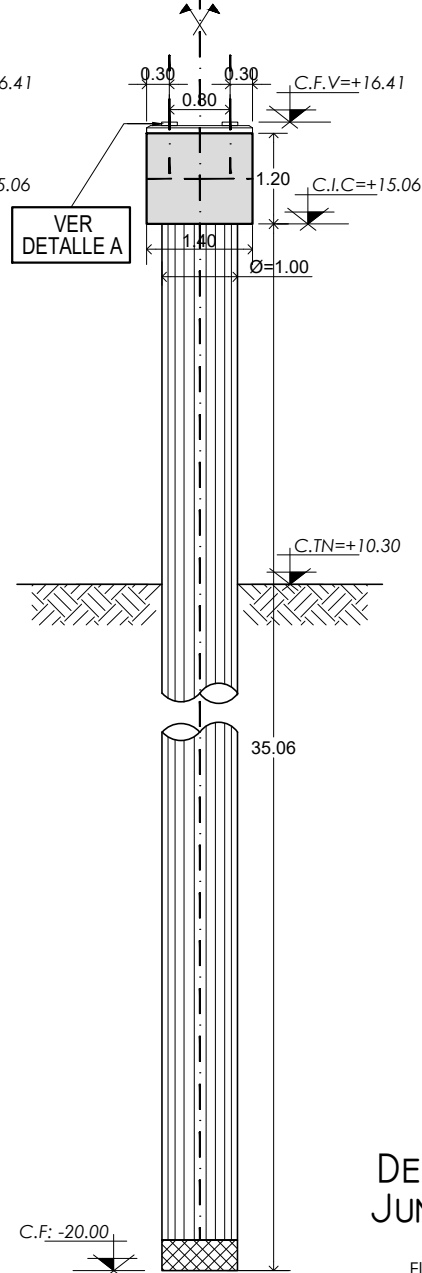


PLANTA GENERAL. Esc.: 1:75  
PILAS VIADUCTO.  
PILAS: P6 A P20/ P24 A P42

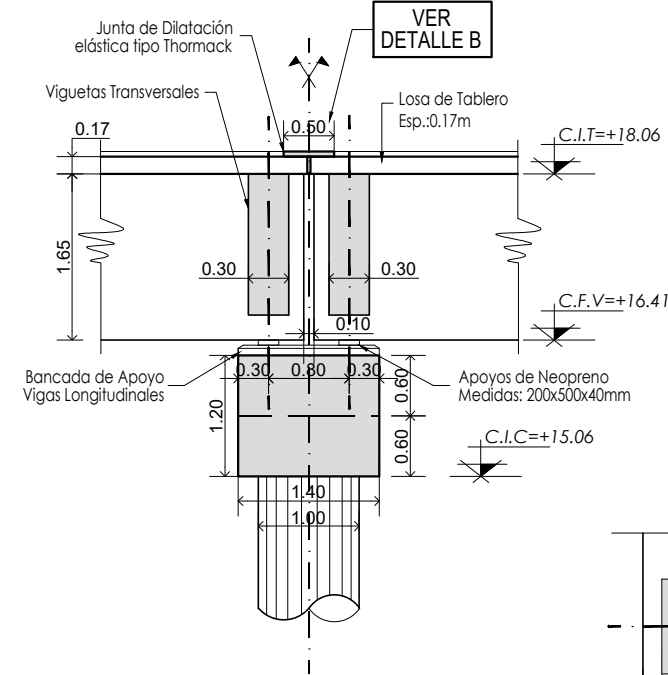
CORTE B-B.  
Esc.: 1:100



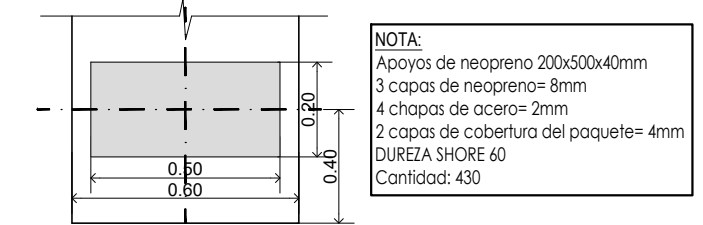
CORTE A-A.  
Esc.: 1:100



DETALLE A.  
Esc.: 1:75

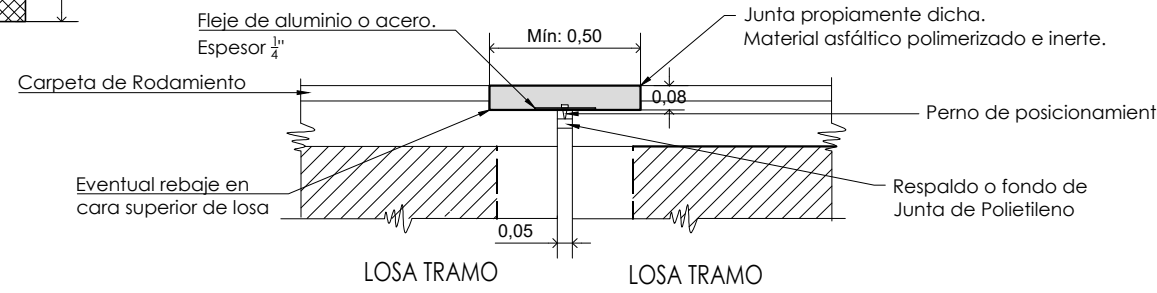


APOYOS DE NEOPRENO.  
DETALLE.  
Esc.: 1:20

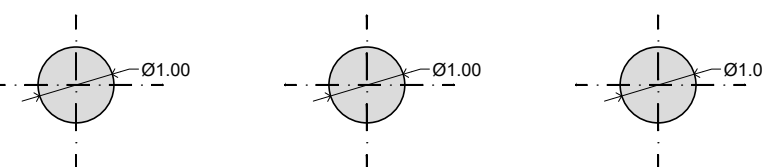


NOTA:  
Apoyos de neopreno 200x500x40mm  
3 capas de neopreno= 8mm  
4 chapas de acero= 2mm  
2 capas de cobertura del paquete= 4mm  
DUREZA SHORE 60  
Cantidad: 430

DETALLE B. Esc.: 1:20  
JUNTA DE DILATACIÓN ELÁSTICA



CORTE C-C.  
Esc.: 1:100



MATERIALES:	
- Superestructura	H-40
- Infraestructura	H-30 con Cemento ARS
- Acero AS PASIVA	420 MPa
- Acero ARMADURA ACTIVA	1840 MPa (BR)
RECUBRIMIENTOS:	
- Losa de Tablero	2.50cm
- Vigas Longitudinales, Viguetas	3.50cm
- Cabezales Pilas	5.00cm
- Muro de Estribos, Alas	3.50cm
- Pilotes	10.00cm



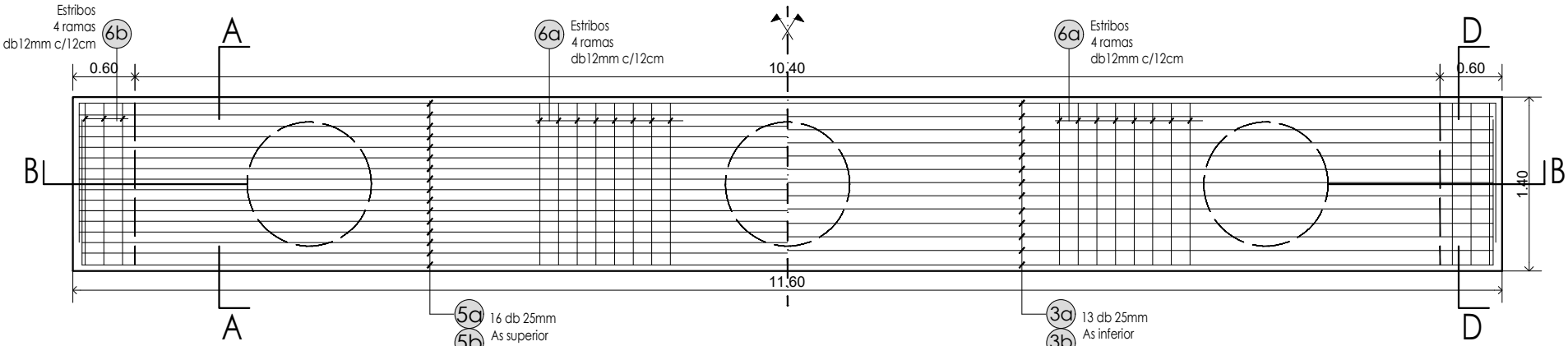
PROVINCIA DE SANTA FE  
DIRECCION PROVINCIAL DE VIALIDAD  
DIRECCION DE ESTUDIOS Y PROYECTOS

OBRA: NUEVO PUENTE CARRETERO.  
R.N.N° 11 (KM 462.19 - KM 464.53)  
TRAMO: SANTO TOMÉ - SANTA FE.  
CONTENIDO PLANO:  
PILAS VIADUCTO: (P6 A P20) (P24 A P42). GEOMETRÍA - PLANTA Y VISTAS GENERALES.

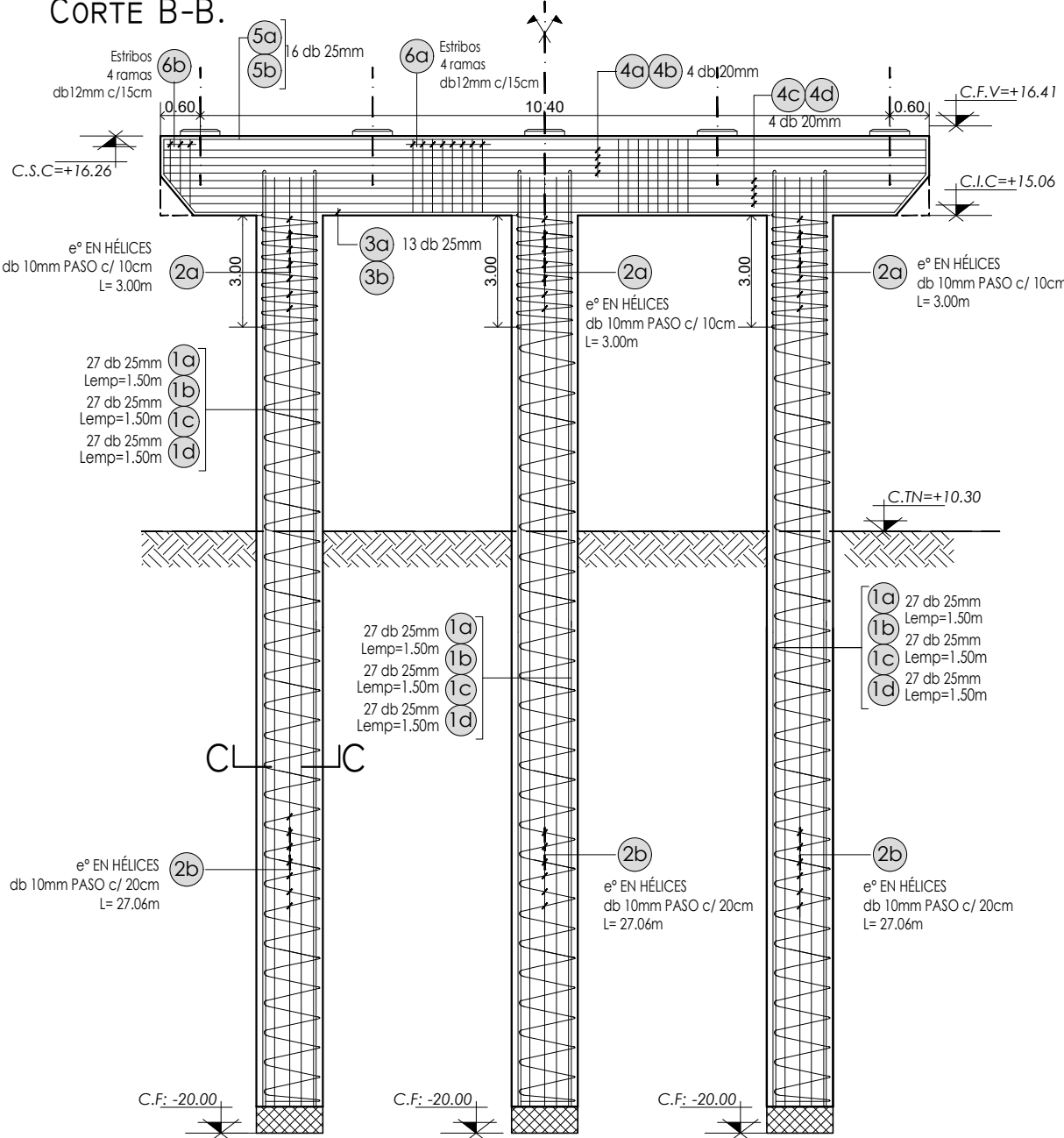
PROYECTISTAS PUENTE:  
Ing.: Luis Darán  
Ing.: Ariana Cantarutti  
COLABORADOR PROYECTO:  
Ing.: Angelo Cantarutti  
DIBUJO:  
Ing.: Ariana Cantarutti  
Ing.: Angelo Cantarutti  
PROYECTO HIDRÁULICO:  
Ing.R°H°: Carlos Cian  
DIRECTOR:  
Ing.R°H°: Carlos Cian

ESCALAS:  
INDICADAS  
FECHA:  
SEPTIEMBRE 2024  
PLANO N°  
DPV - 11249/1

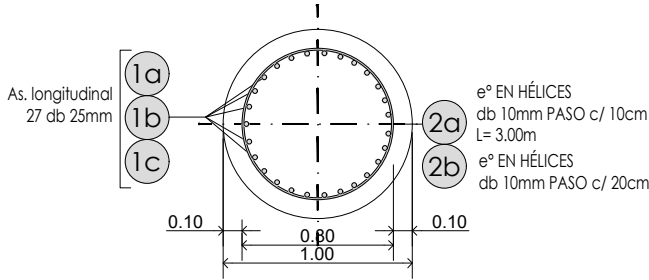
PLANTA GENERAL. Esc.: 1:75  
PILAS VIADUCTO.  
PILAS: P6 A P20/ P24 A P42



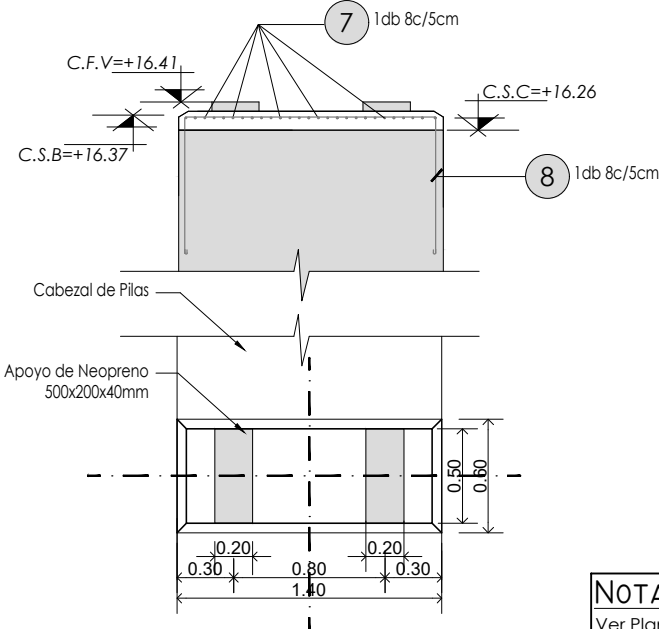
ARMADURA PASIVA. Esc.: 1:100  
CORTE B-B.



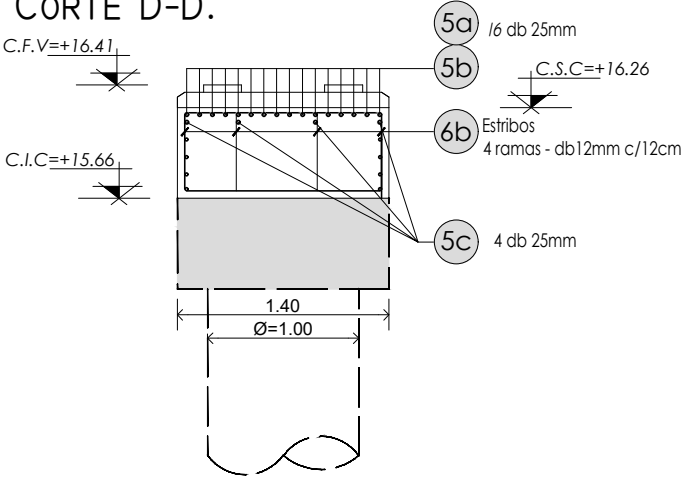
DETALLE ARMADO PILOTES. Esc.: 1:40  
CORTE C-C.



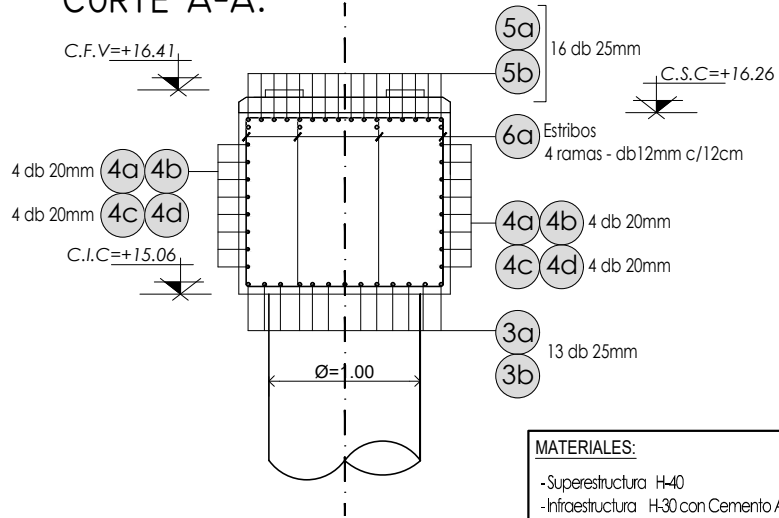
DETALLE BANCADAS. Esc.: 1:40



DETALLE ARMADO CABEZAL. Esc.: 1:50  
CORTE D-D.



DETALLE ARMADO CABEZAL. Esc.: 1:50  
CORTE A-A.



MATERIALES:	
- Superestructura	H-40
- Infraestructura	H-30 con Cemento ARS
- Acero AS PASIVA	420 MPa
- Acero ARMADURA ACTIVA	1840 MPa (BR)
RECUBRIMIENTOS:	
- Losa de Tablero	2.50cm
- Vigas Longitudinales, Viguetas	3.50cm
- Cabezales Pilas	5.00cm
- Muro de Estribos, Alas	3.50cm
- Pilotes	10.00cm

**NOTAS IMPORTANTES.**  
Ver Planilla PV-01 y PV-02  
HORMIGON H-30 MPa  
Acero ADN 420.  
CIRSOC 201 - 2005.  
Recubrimiento Mínimo (en todos los casos): 50 mm. Pilotes: 100 mm.  
Ganchos en Armaduras S/CIRSOC 201. Cap. 7. Tabla 7.1.3.



PROVINCIA DE SANTA FE  
**DIRECCION PROVINCIAL DE VIALIDAD**  
DIRECCION DE ESTUDIOS Y PROYECTOS

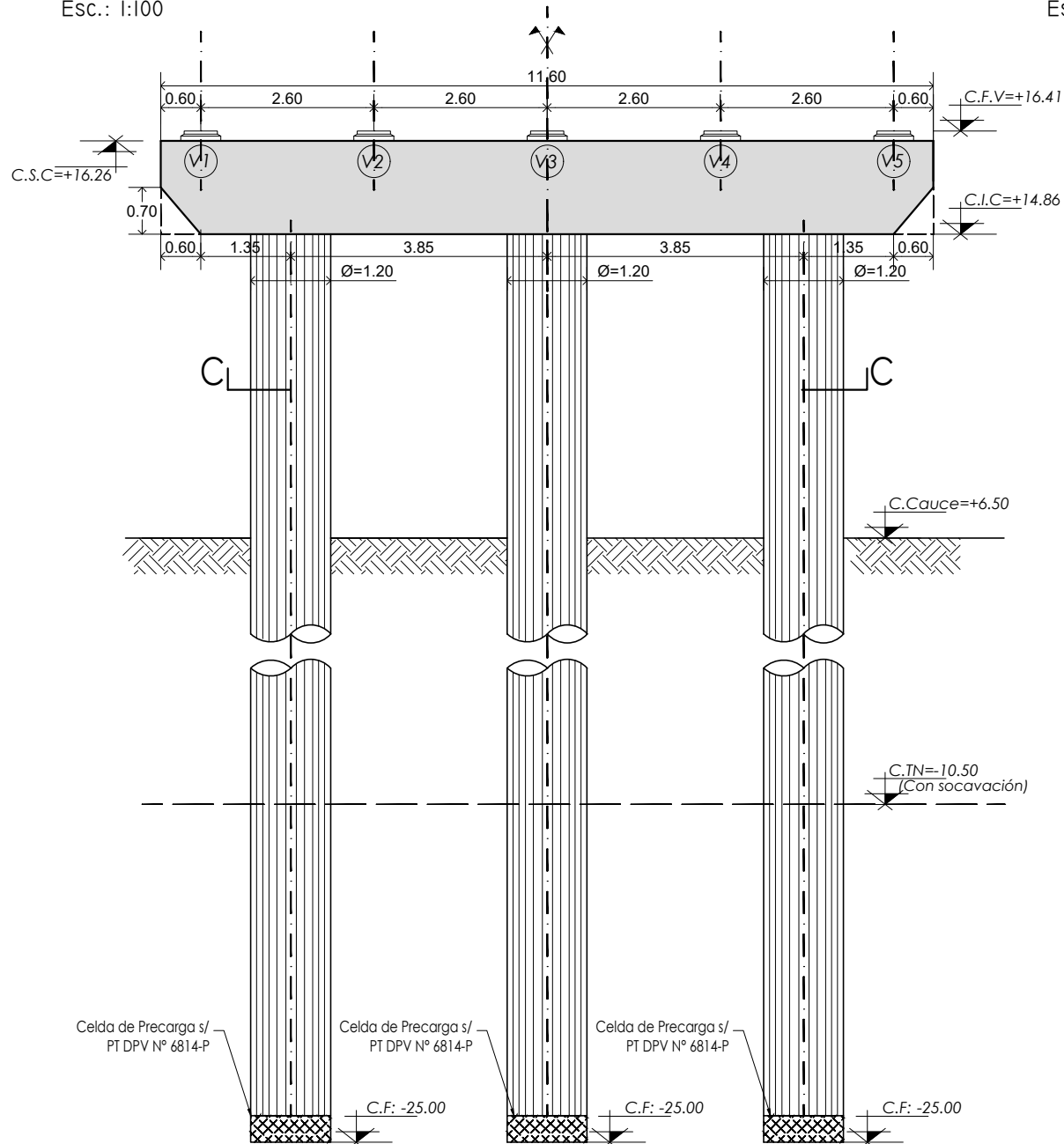
**OBRA: NUEVO PUENTE CARRETERO.**  
**R.N.N° 11 (KM 462.19 - KM 464.53)**  
**TRAMO: SANTO TOMÉ - SANTA FE.**

CONTENIDO PLANO:  
PILAS VIADUCTO: (P6 A P20) (P24 A P42). ARMADURAS.

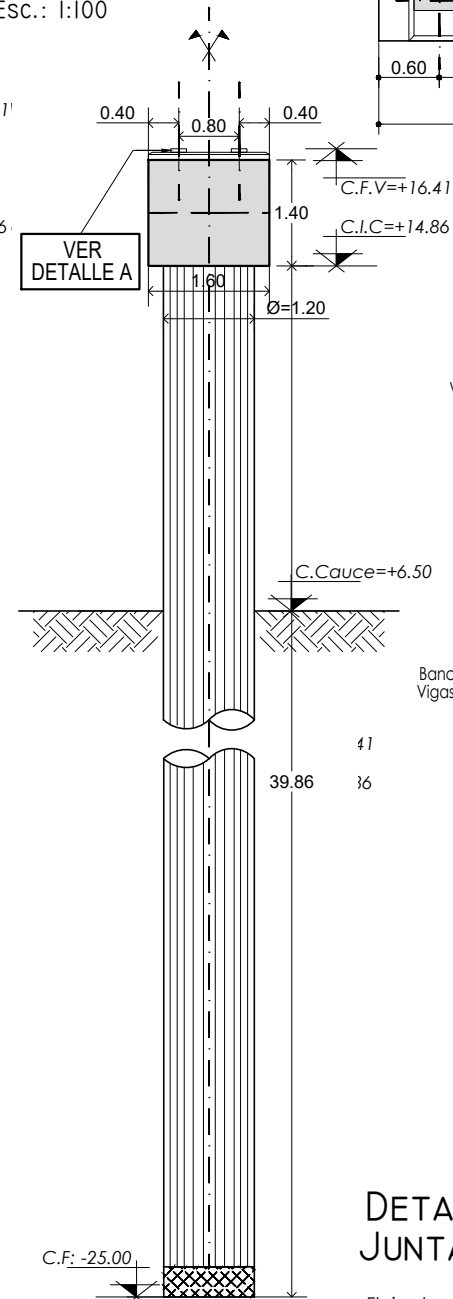
PROYECTISTAS PUENTE:  
Ing.: Luis Darán  
Ing.: Ariana Cantarutti  
COLABORADOR PROYECTO:  
Ing.: Angelo Cantarutti  
DIRECTOR:  
Ing.R°H°: Carlos Cian

DIBUJO:  
Ing.: Ariana Cantarutti  
Ing.: Angelo Cantarutti  
PROYECTO HIDRÁULICO:  
Ing.R°H°: Carlos Cian  
ESCALAS:  
INDICADAS  
FECHA:  
SEPTIEMBRE 2024  
PLANO N°  
DPV - 11249/2

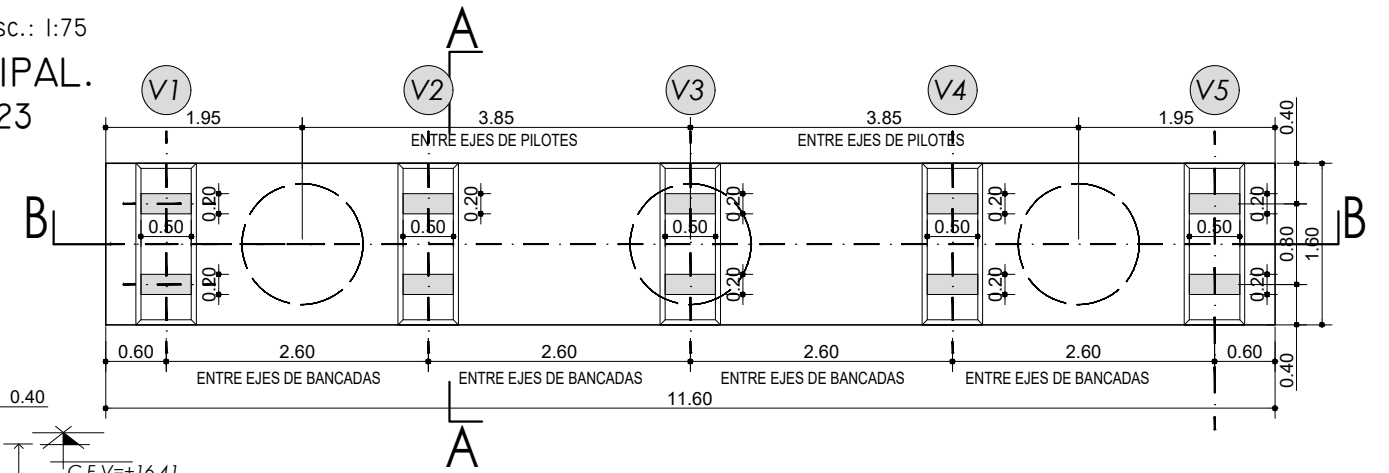
PLANTA GENERAL. Esc.: 1:75  
PILAS CAUCE PRINCIPAL.  
PILAS: P1 A P5/ P21 A P23



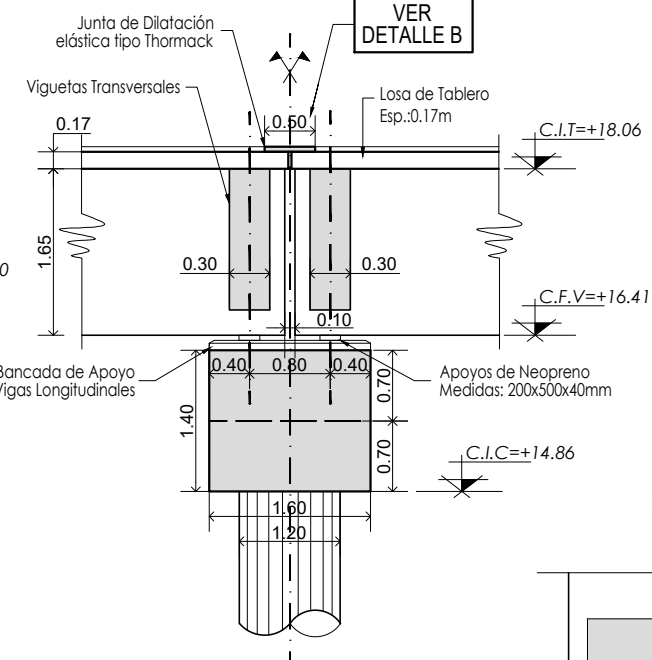
CORTE C-C.  
Esc.: 1:100



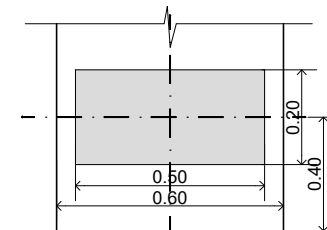
DETALLE B. Esc.: 1:20  
JUNTA DE DILATACIÓN ELÁSTICA



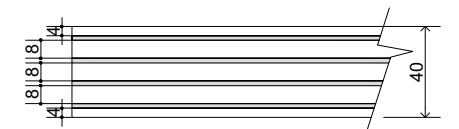
DETALLE A.  
 Esc.: 1:75



APOYOS DE NEOPRENO.  
 DETALLE.  
 Esc.: 1:20



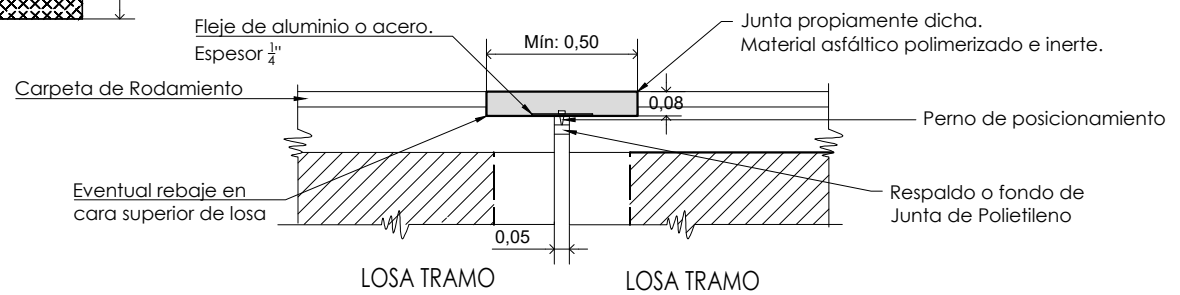
**NOTA:**  
Apoyos de neopreno 200x500x40mm  
3 capas de neopreno= 8mm  
4 chapas de acero= 2mm  
2 capas de cobertura del paquete= 4mm  
DUREZA SHORE 60  
Cantidad: 430



**MATERIALES:**

- Superestructura H-40
- Infraestructura H-30 con Cemento ARS
- Acero AS PASIVA 420 MPa
- Acero ARMADURA ACTIVA 1840 MPa (BR)

RECUBRIMIENTOS:	
- Losa de Tablero	2.50cm
- Vigas Longitudinales, Viguetas	3.50cm
- Cabezales Pilas	5.00cm
- Muro de Estribos, Alas	3.50cm
- Pilotes	10.00cm



PROVINCIA DE SANTA FE  
DIRECCION PROVINCIAL DE VIALIDAD  
DIRECCION DE ESTUDIOS Y PROYECTOS

**OBRA:** NUEVO PUENTE CARRETERO.  
R.N.N° 11 (KM 462.19 - KM 464.53)  
**TRAMO:** SANTO TOMÉ - SANTA FE.

CONTENIDO PLANO:  
PILAS CAUCE PRINCIPAL: (P1 A P5) (P21 A P23). GEOMETRÍA - PLANTA Y VISTAS.

<b>PROYECTISTAS PUENTE:</b> Ing.: Luis Darán Ing.: Ariana Cantarutti
--

<u>DIBUJO:</u>	E
Ing.: Ariana Cantarutti	
Ing.: Angelo Cantarutti	

COLABORADOR PROYECTO:

PROYECTO HIDRÁULICO:	
----------------------	--

Ing.: Angelo Cantarutti

i	Ing.R°H°: Carlos Cian
---	-----------------------

	DIRECTOR:
--	-----------


ESCALAS:  
INDICADAS

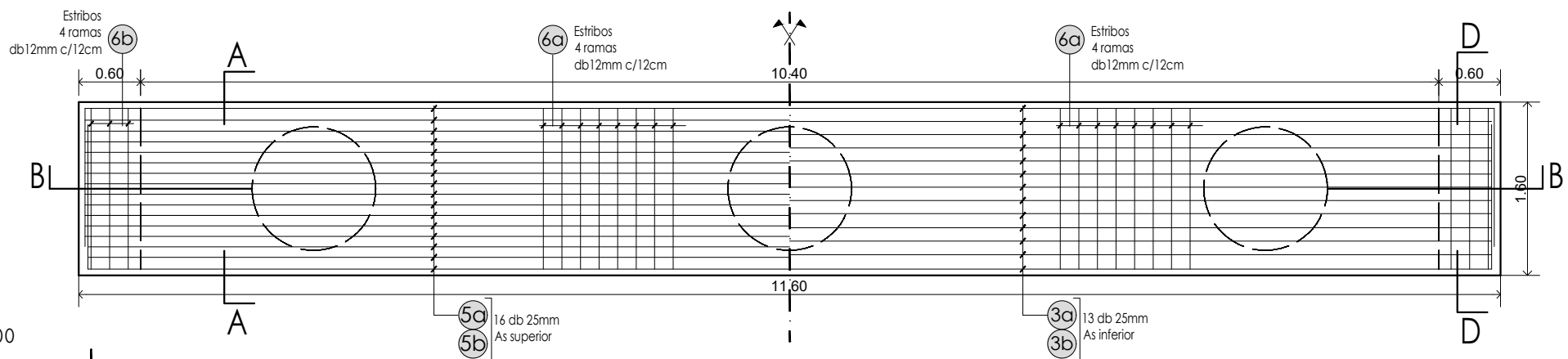
FECHA: \_\_\_\_\_

SEPTIEMBRE 2024

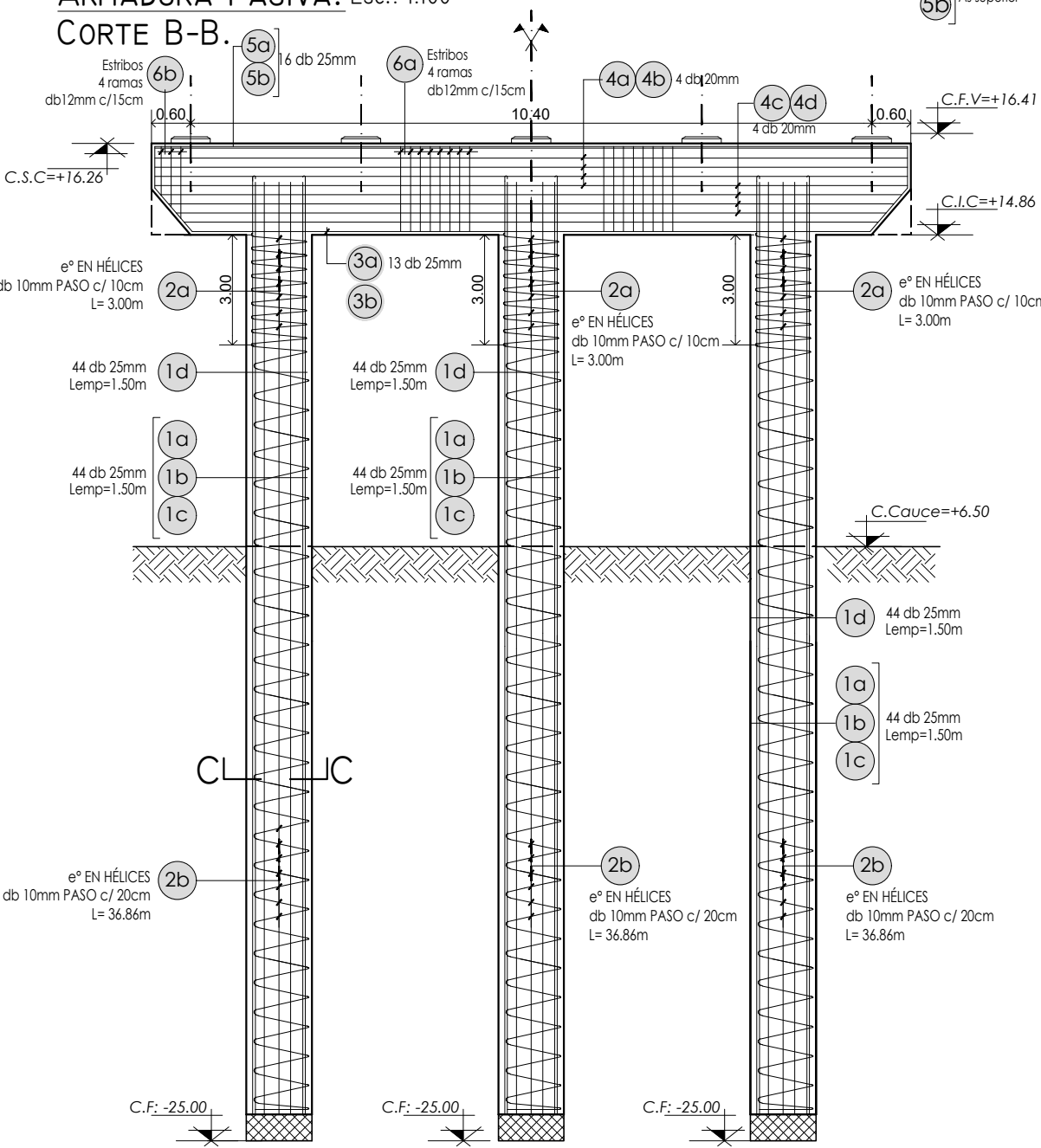
PLANO N°

DPV - 11250

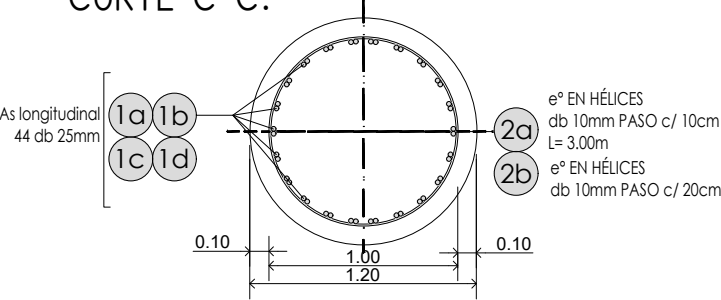
PLANTA GENERAL. Esc.: 1:75  
PILAS CAUCE PRINCIPAL.  
PILAS: P1 A P5/ P21 A P23



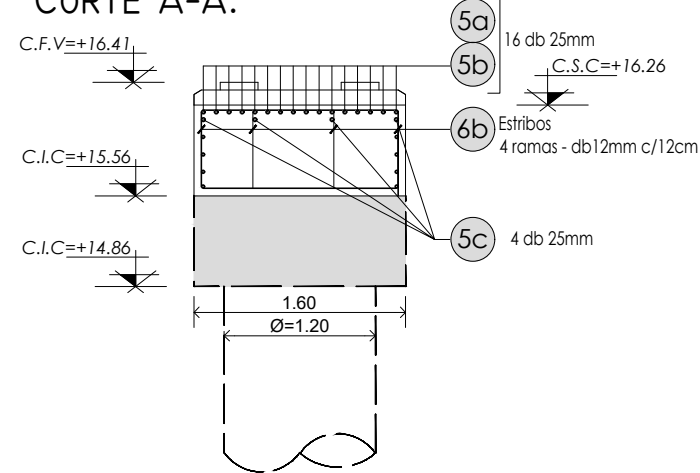
ARMADURA PASIVA. Esc.: 1:100  
CORTE B-B.



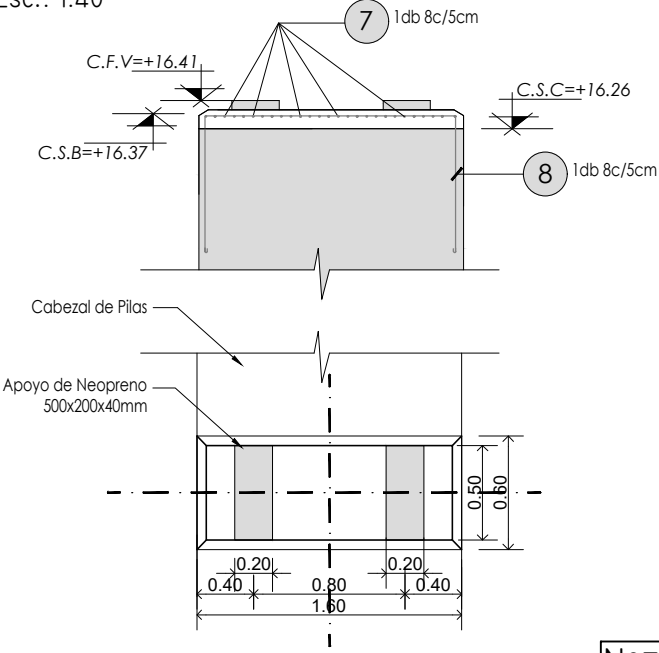
DETALLE ARMADO PILOTES. Esc.: 1:40  
CORTE C-C.



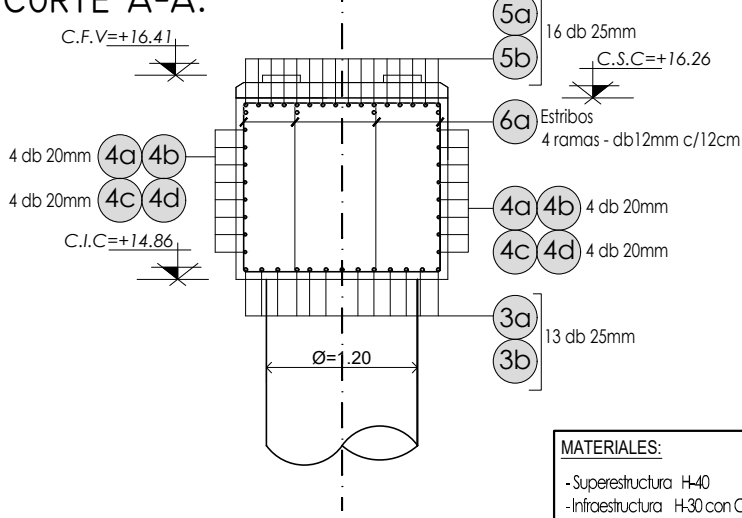
DETALLE ARMADO CABEZAL. Esc.: 1:50  
CORTE A-A.



DETALLE BANCADAS. Esc.: 1:40



DETALLE ARMADO CABEZAL. Esc.: 1:50  
CORTE A-A.



NOTAS IMPORTANTES.

Ver Planilla PC-01 y PC-02  
HORMIGON H-30 MPa  
Acero ADN 420.  
CIRSOC 201 - 2005.  
Recubrimiento Mínimo (en todos los casos): 50 mm. Pilotes: 100 mm.  
Ganchos en Armaduras S/CIRSOC 201. Cap. 7. Tabla 7.1.3.

MATERIALES:

- Superestructura H-40
- Infraestructura H-30 con Cemento ARS
- Acero AS PASIVA 420 MPa
- Acero ARMADURA ACTIVA 1840 MPa (BR)

RECUBRIMIENTOS:

- Losa de Tablero 25.00cm
- Vigas Longitudinales, Viguetas 3.50cm
- Cabezas de Pilas 5.00cm
- Muro de Estribos, Alas 3.50cm
- Pilotes 10.00cm



PROVINCIA DE SANTA FE  
DIRECCION PROVINCIAL DE VIALIDAD  
DIRECCION DE ESTUDIOS Y PROYECTOS

OBRA: NUEVO PUENTE CARRETERO.  
R.N.N° 11 (KM 462.19 - KM 464.53)  
TRAMO: SANTO TOMÉ - SANTA FE.

CONTENIDO PLANO:  
PILAS CAUCE PRINCIPAL: (P1 A P5) (P21 A P23). ARMADURAS.

PROYECTISTAS PUENTE:  
Ing.: Luis Darán  
Ing.: Ariana Cantarutti  
COLABORADOR PROYECTO:  
Ing.: Angelo Cantarutti  
DIRECTOR:  
Ing.R°H°: Carlos Cian

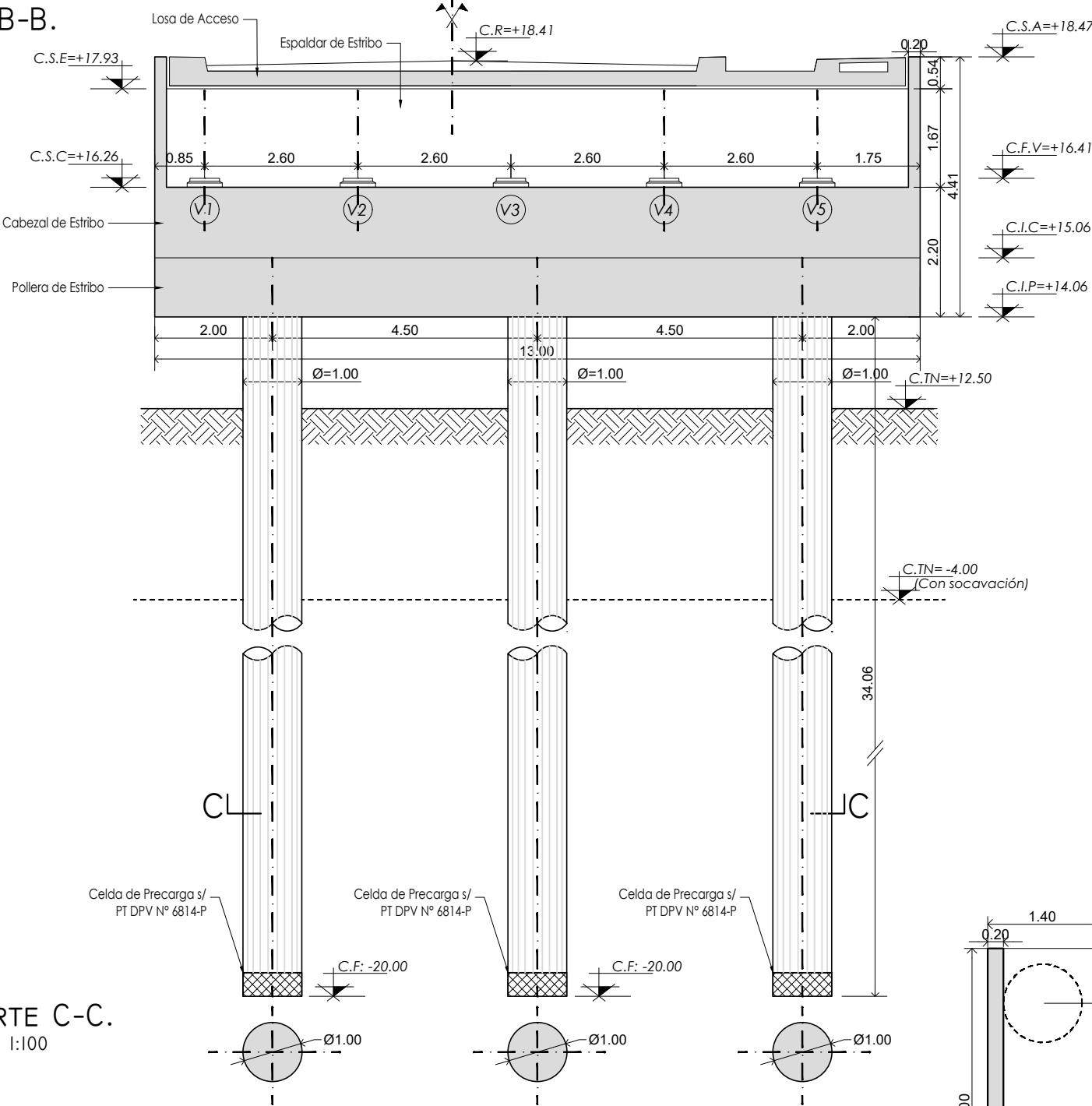
DIBUJO:  
Ing.: Ariana Cantarutti  
Ing.: Angelo Cantarutti  
PROYECTO HIDRÁULICO:  
Ing.R°H°: Carlos Cian

ESCALAS:  
INDICADAS  
FECHA:  
SEPTIEMBRE 2024  
PLANO N°  
DPV - 11250/2



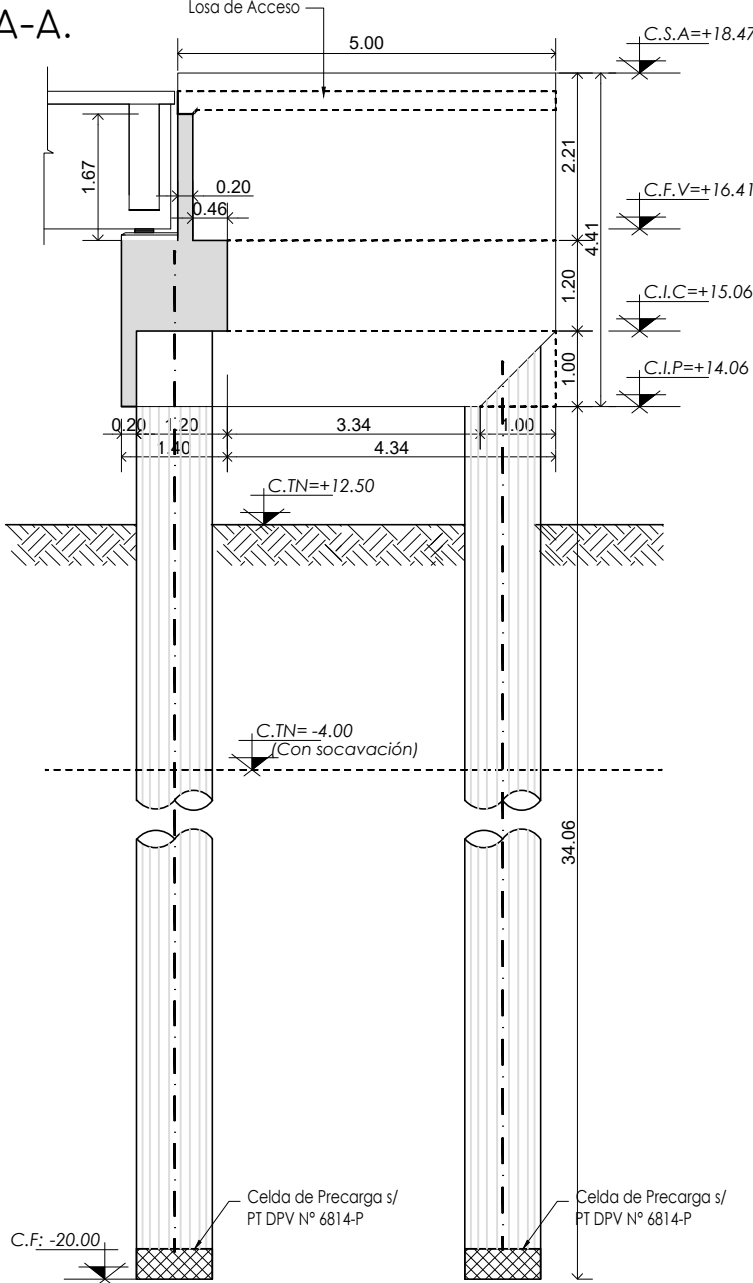
CORTE B-B.

Esc.: 1:100



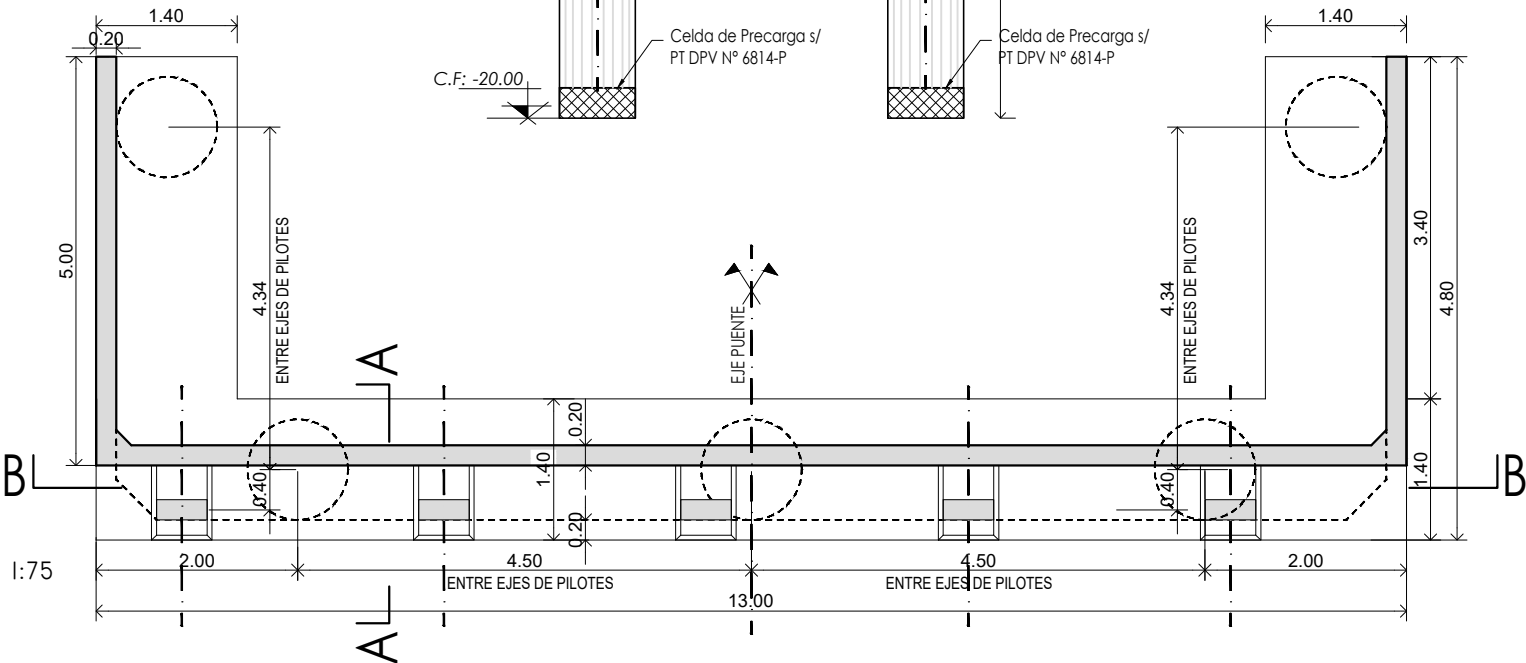
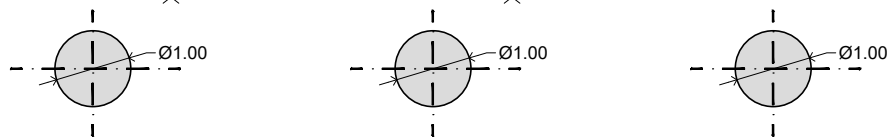
CORTE A-A.

Esc.: 1:100



CORTE C-C.

Esc.: 1:100



PLANTA GENERAL. Esc.: 1:75  
ESTRIBOS ST - SF.

MATERIALES:

- Superestructura H-40
- Infraestructura H-30 con Cemento ARS
- Acero AS PASIVA 420 MPa
- Acero ARMADURA ACTIVA 1840 MPa (BR)

RECUBRIMENTOS:

- Losa de Tablero 2.50cm
- Vigas Longitudinales, Viguetas 3.50cm
- Cabezales Pilas 5.00cm
- Muro de Estribos, Alas 3.50cm
- Pilotes 10.00cm



PROVINCIA DE SANTA FE  
**DIRECCION PROVINCIAL DE VIALIDAD**  
DIRECCION DE ESTUDIOS Y PROYECTOS

**OBRA: NUEVO PUENTE CARRETERO.**  
**R.N.N° 11 (KM 462.19 - KM 464.53)**  
**TRAMO: SANTO TOMÉ - SANTA FE.**

CONTENIDO PLANO:  
ESTRIBOS: GEOMETRÍA. PLANTA Y VISTAS GENERALES.

PROYECTISTAS PUENTE:

Ing.: Luis Darán

Ing.: Ariana Cantarutti

COLABORADOR PROYECTO:

Ing.: Angelo Cantarutti

DIRECTOR:

Ing.R°H°: Carlos Cian

DIBUJO:

Ing.: Ariana Cantarutti

Ing.: Angelo Cantarutti

PROYECTO HIDRÁULICO:

Ing.R°H°: Carlos Cian

ESCALAS:

INDICADAS

FECHA:

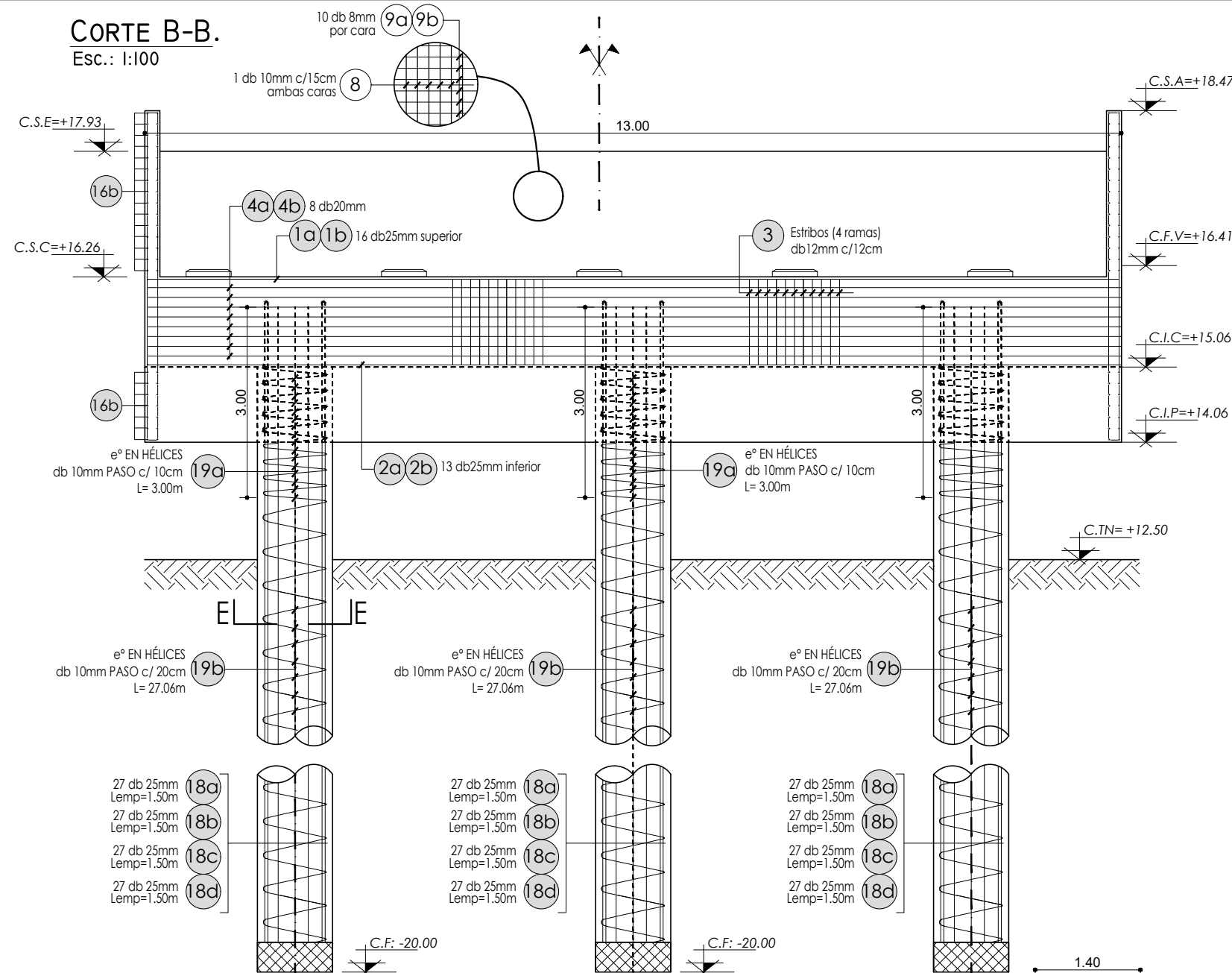
SEPTIEMBRE 2024

PLANO N°

DPV - 11251/1

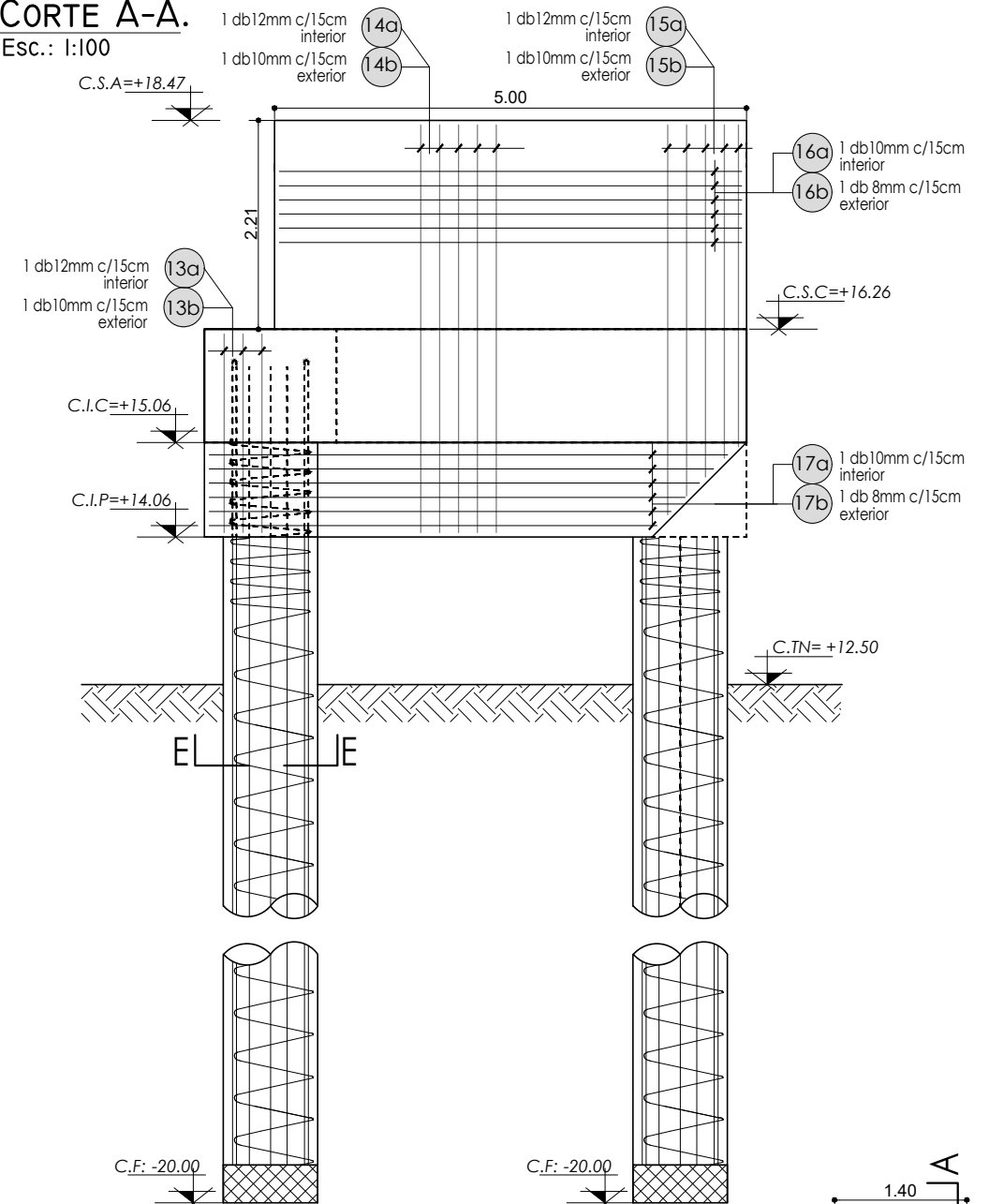
## CORTE B-B.

Esc.: 1:100



## CORTE A-A.

Esc.: 1:100



## MATERIALES:

- Superestructura H-40
- Infraestructura H-30 con Cemento ARS
- Acero AS PASIVA 420 MPa
- Acero ARMADURA ACTIVA 1840 MPa (BR)

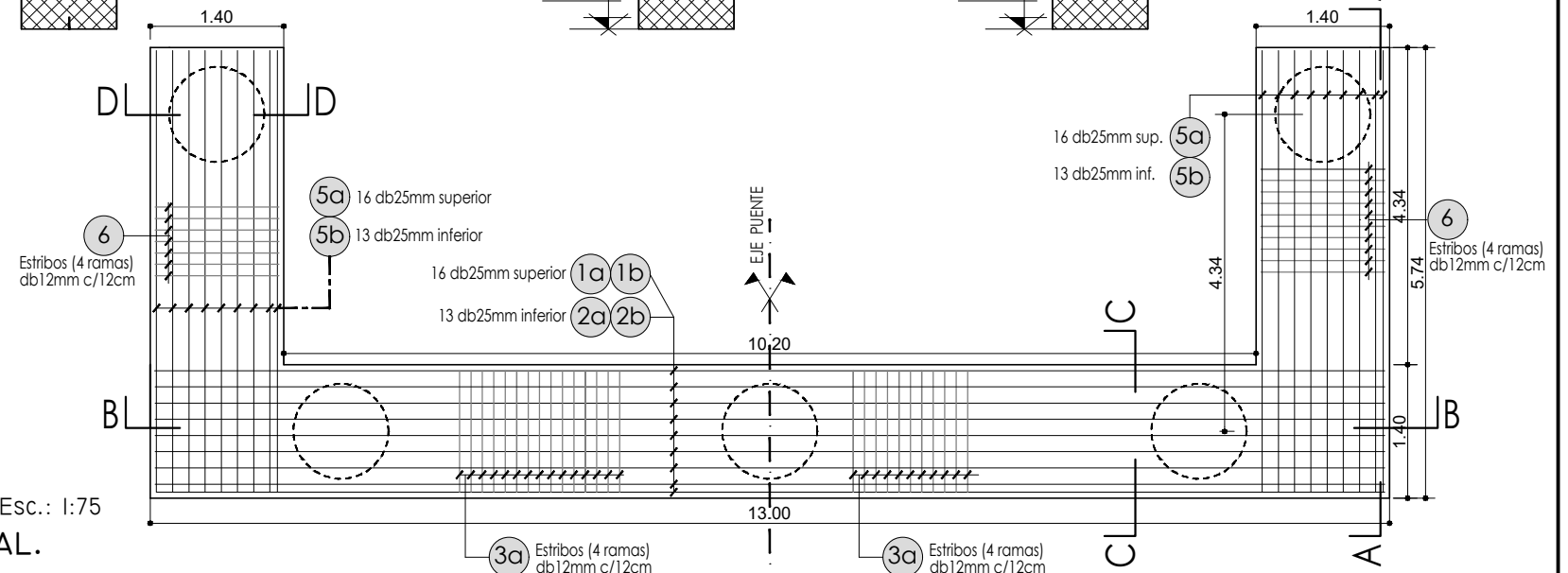
## RECUBRIMIENTOS:

- Losa de Tablero 2.50cm
- Vigas Longitudinales, Viguetas 3.50cm
- Cabezales Pilas 5.00cm
- Muro de Estribos, Alas 3.50cm
- Pilotes 10.00cm

## NOTAS IMPORTANTES.

Ver Planilla PE-01, PE-02, PE-03, PE-04  
HORMIGON H-30 MPa  
Acero ADN 420.  
CIRSOC 201 - 2005.  
Recubrimiento Mínimo (en todos los casos): 30 mm. Pilotes: 100 mm.  
Ganchos en Armaduras S/CIRSOC 201. Cap. 7. Tabla 7.1.3.

ARMADURAS. Esc.: 1:75  
VIGA CABEZAL.



PROVINCIA DE SANTA FE  
DIRECCION PROVINCIAL DE VIALIDAD  
DIRECCION DE ESTUDIOS Y PROYECTOS

OBRA: NUEVO PUENTE CARRETERO.  
R.N.N° 11 (KM 462.19 - KM 464.53)  
TRAMO: SANTO TOMÉ - SANTA FE.

CONTENIDO PLANO:  
ESTRIBOS: ARMADURAS. PLANTA Y VISTAS GENERALES.

## PROYECTISTAS PUENTE:

Ing.: Luis Darán

Ing.: Ariana Cantarutti

COLABORADOR PROYECTO:

Ing.: Angelo Cantarutti

DIRECTOR:

Ing. R°H°: Carlos Cian

## DIBUJO:

Ing.: Ariana Cantarutti

Ing.: Angelo Cantarutti

PROYECTO HIDRÁULICO:

Ing. R°H°: Carlos Cian

## ESCALAS:

INDICADAS

FECHA:

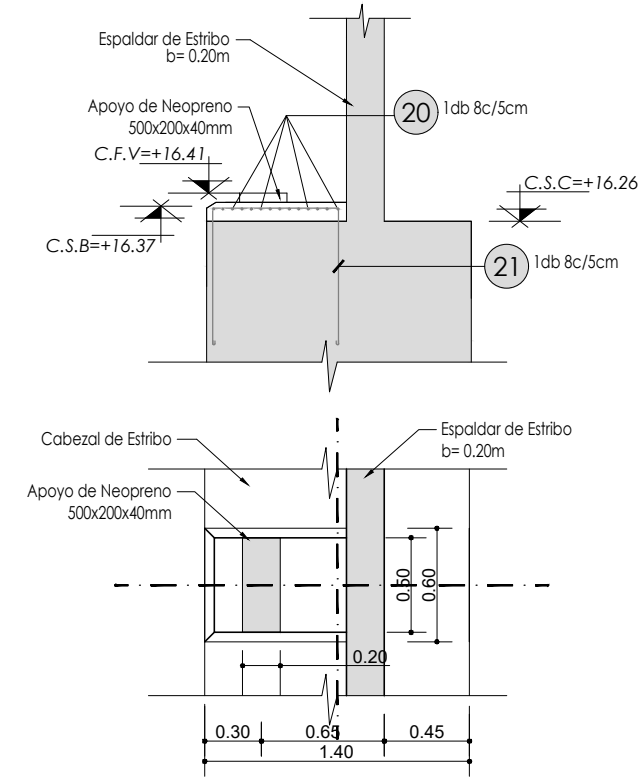
SEPTIEMBRE 2024

PLANO N°

DPV - 11251/2

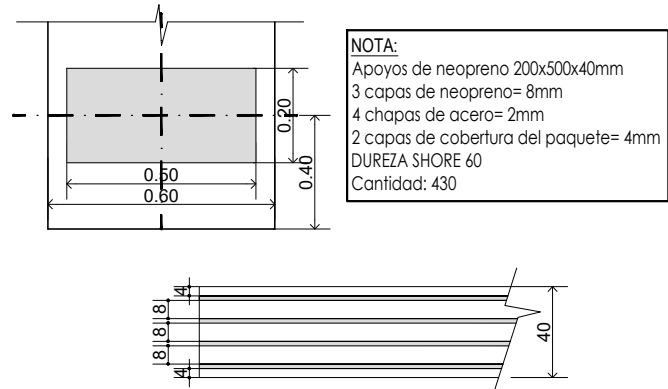
DETALLE BANCADAS.

Esc.: 1:40



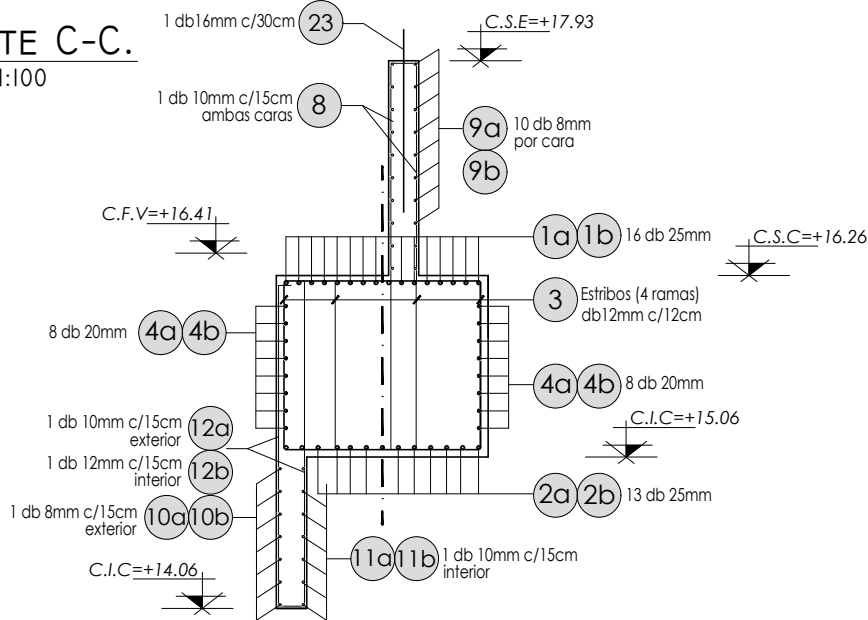
APOYOS DE NEOPRENO.

DETALLE. Esc.: 1:20



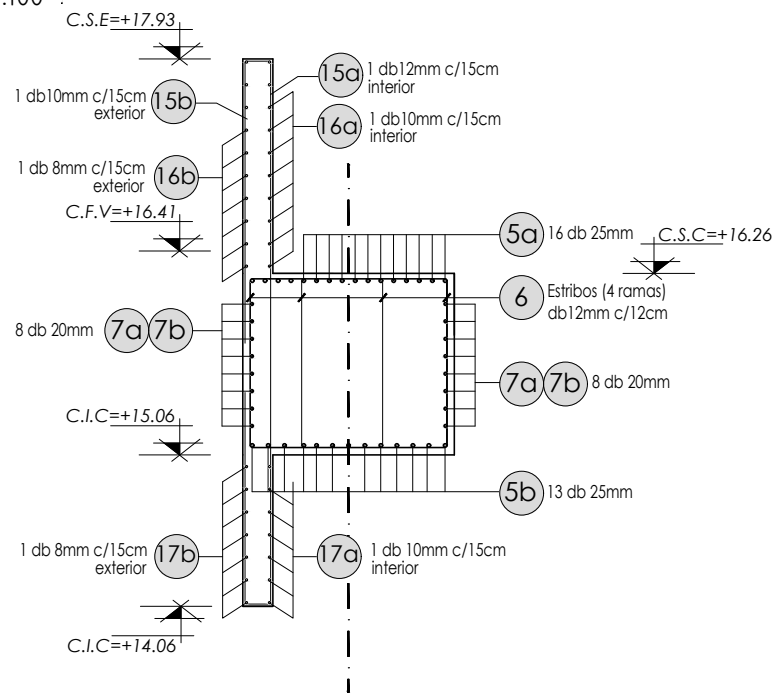
CORTE C-C.

Esc.: 1:100

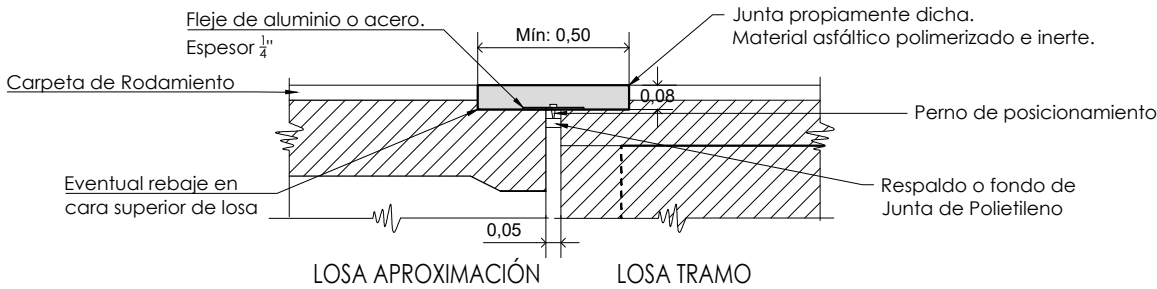


CORTE D-D.

Esc.: 1:100

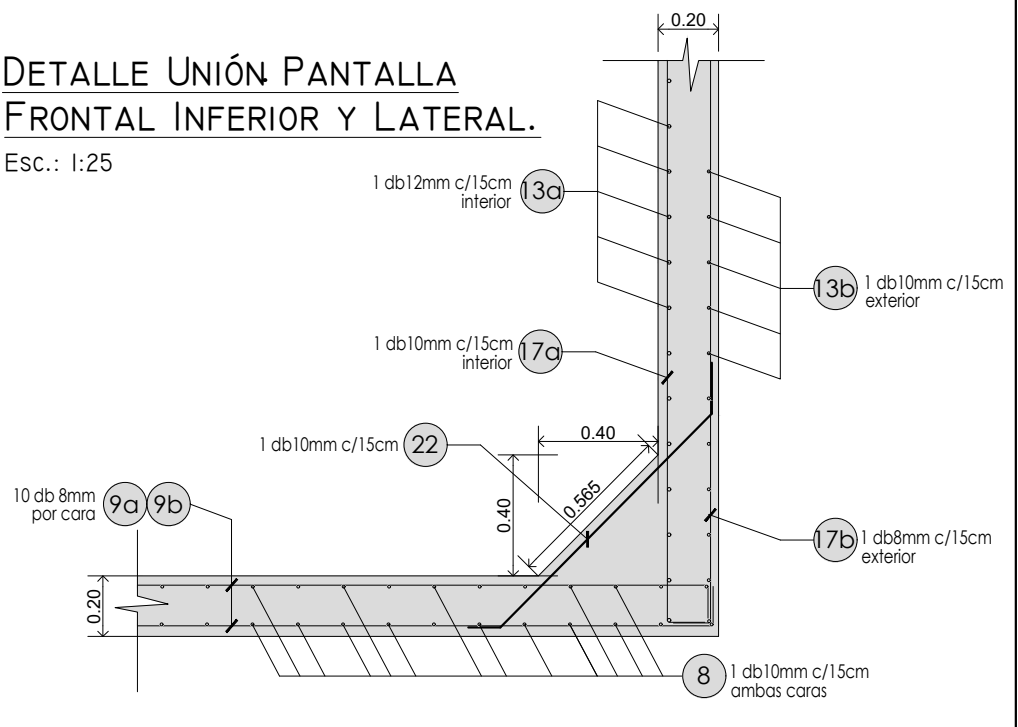


DETALLE JUNTA ELÁSTICA. Esc.: 1:20



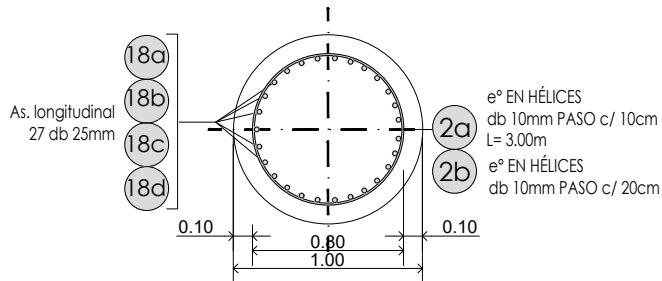
DETALLE UNIÓN PANTALLA  
FRONTAL INFERIOR Y LATERAL.

Esc.: 1:25



DETALLE ARMADO PILOTES. Esc.: 1:40

CORTE E-E.



NOTAS IMPORTANTES.

Ver Planilla PE-01, PE-02, PE-03, PE-04  
HORMIGON H-30 MPa  
Acero ADN 420.  
CIRSOC 201 - 2005.  
Recubrimiento Mínimo (en todos los casos): 30 mm. Pilotes: 100 mm.  
Ganchos en Armaduras S/CIRSOC 201, Cap. 7, Tabla 7.1.3.

MATERIALES:

- Superestructura H-40  
- Infraestructura H-30 con Cemento ARS  
- Acero AS PASIVA 420 MPa  
- Acero ARMADURA ACTIVA 1840 MPa (BR)

RECUBRIMIENTOS:

- Losa de Tablero 2.50cm  
- Vigas Longitudinales, Viguetas 3.50cm  
- Cabezales Pilas 5.00cm  
- Muro de Estribos, Alas 3.50cm  
- Pilotes 10.00cm



PROVINCIA DE SANTA FE  
DIRECCION PROVINCIAL DE VIALIDAD  
DIRECCION DE ESTUDIOS Y PROYECTOS

OBRA: NUEVO PUENTE CARRETERO.  
R.N.N° 11 (KM 462.19 - KM 464.53)  
TRAMO: SANTO TOMÉ - SANTA FE.

CONTENIDO PLANO:  
ESTRIBOS: ARMADURAS. PLANTA Y VISTAS GENERALES.

PROYECTISTAS PUENTE:  
Ing.: Luis Darán  
Ing.: Ariana Cantarutti

COLABORADOR PROYECTO:  
Ing.: Angelo Cantarutti

DIRECTOR:  
Ing. R°H°: Carlos Cian

DIBUJO:  
Ing.: Ariana Cantarutti  
Ing.: Angelo Cantarutti

PROYECTO HIDRÁULICO:  
Ing. R°H°: Carlos Cian

ESCALAS:

INDICADAS

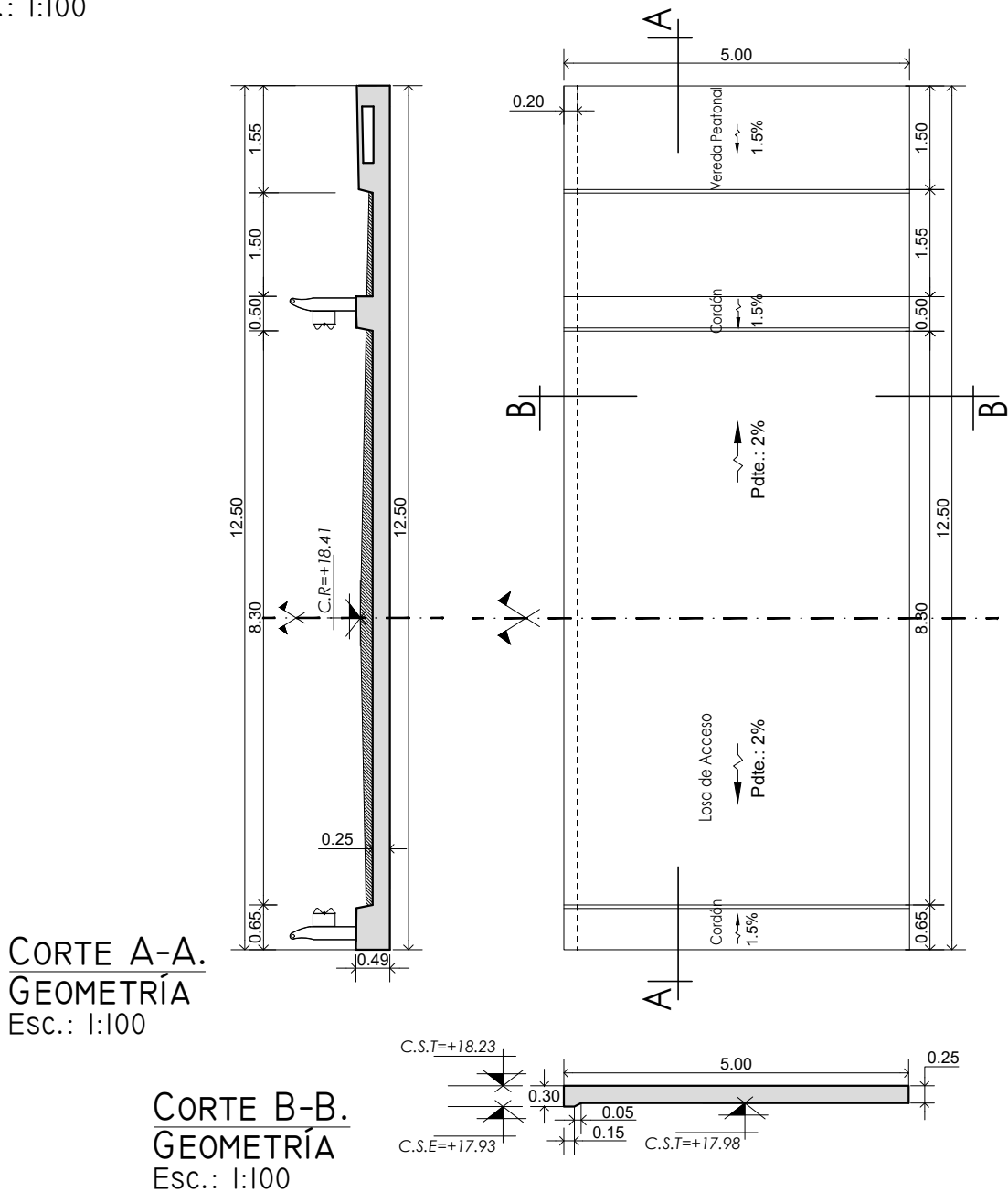
FECHA:

SEPTIEMBRE 2024

PLANO N°

DPV - 11251/3

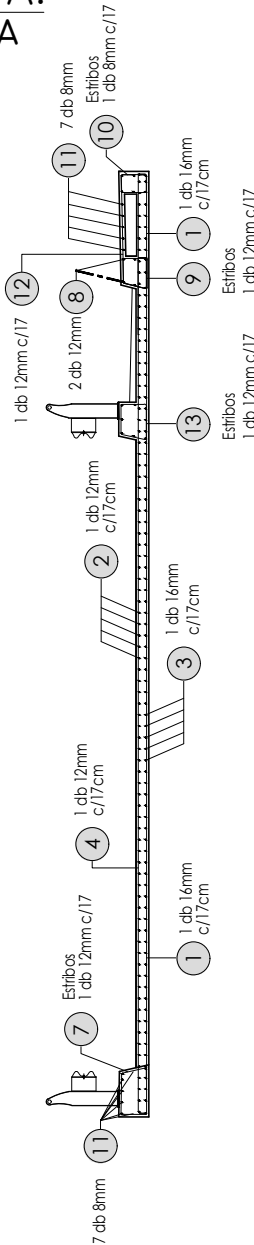
LOSA DE ACCESO  
GEOMETRÍA  
Esc.: 1:100



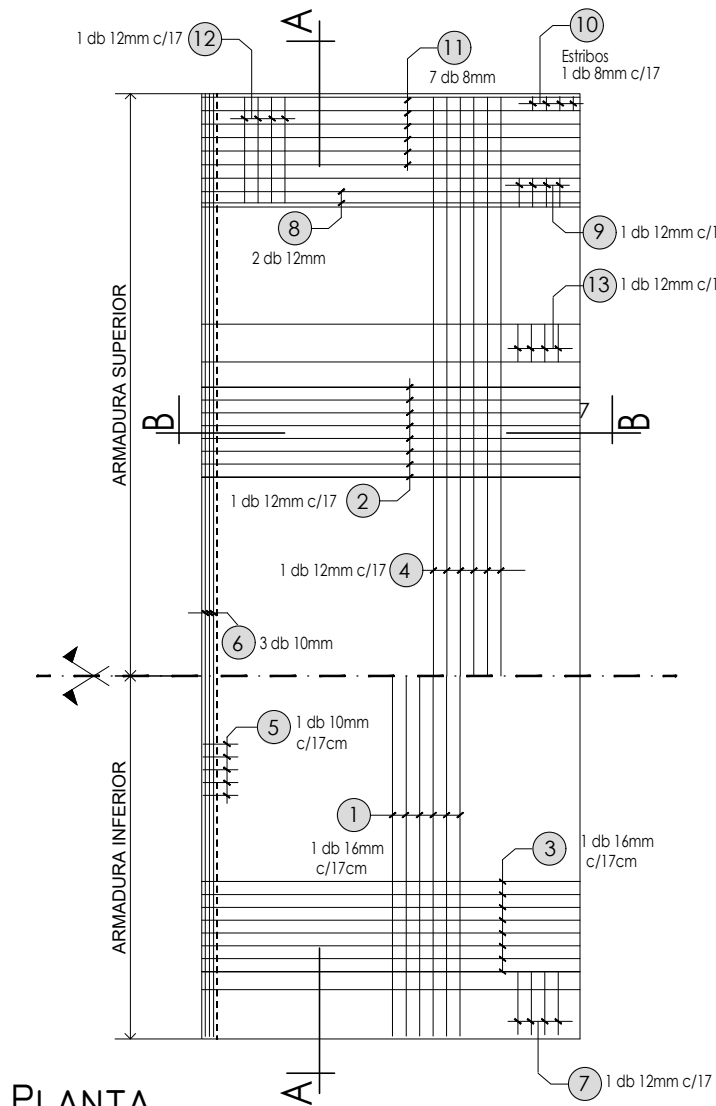
CORTE A-A.  
GEOMETRÍA  
Esc.: 1:100

CORTE B-B.  
GEOMETRÍA  
Esc.: 1:100

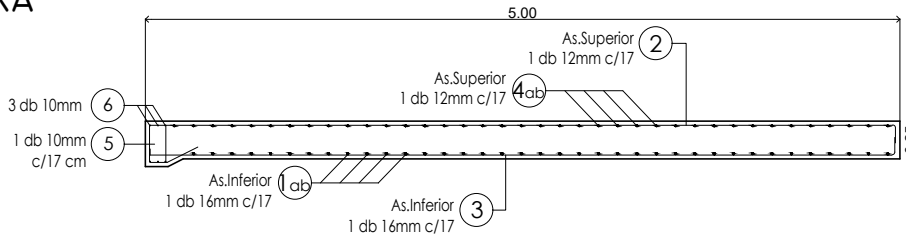
CORTE A-A.  
ARMADURA  
Esc.: 1:100



CORTE B-B.  
ARMADURA  
Esc.: 1:50



PLANTA.  
ARMADURA  
Esc.: 1:100



NOTAS IMPORTANTES.

Ver Planilla PLA-01.  
HORMIGON H-40 MPa  
Acero ADN 420.  
CIRSOC 201 - 2005.  
Recubrimiento Mínimo (en todos los casos): 50 mm.  
Ganchos en Armaduras S/CIRSOC 201, Cap. 7, Tabla 7.1.3.

MATERIALES:

- Superestructura H-40
- Infraestructura H-30 con Cemento ARS
- Acero AS PASIVA 420 MPa
- Acero ARMADURA ACTIVA 1840 MPa (BR)

RECUBRIMIENTOS:

- Losa de Tablero 2.50cm
- Vigas Longitudinales, Viguetas 3.50cm
- Cabezales Pilas 5.00cm
- Muro de Estribos, Alas 3.50cm
- Pilotes 10.00cm

ESCALAS:

INDICADAS

FECHA:

SEPTIEMBRE 2024

PLANO N°

DPV - 11252



PROVINCIA DE SANTA FE  
DIRECCION PROVINCIAL DE VIALIDAD  
DIRECCION DE ESTUDIOS Y PROYECTOS

OBRA: NUEVO PUENTE CARRETERO.  
R.N.N° 11 (KM 462.19 - KM 464.53)  
TRAMO: SANTO TOMÉ - SANTA FE.

CONTENIDO PLANO:  
LOSAS DE ACCESO: GEOMETRÍA. ARMADURAS.

PROYECTISTAS PUENTE:

Ing.: Luis Darán  
Ing.: Ariana Cantarutti

COLABORADOR PROYECTO:

Ing.: Angelo Cantarutti

DIRECTOR:

Ing.R°H°: Carlos Cian

DIBUJO:

Ing.: Ariana Cantarutti  
Ing.: Angelo Cantarutti

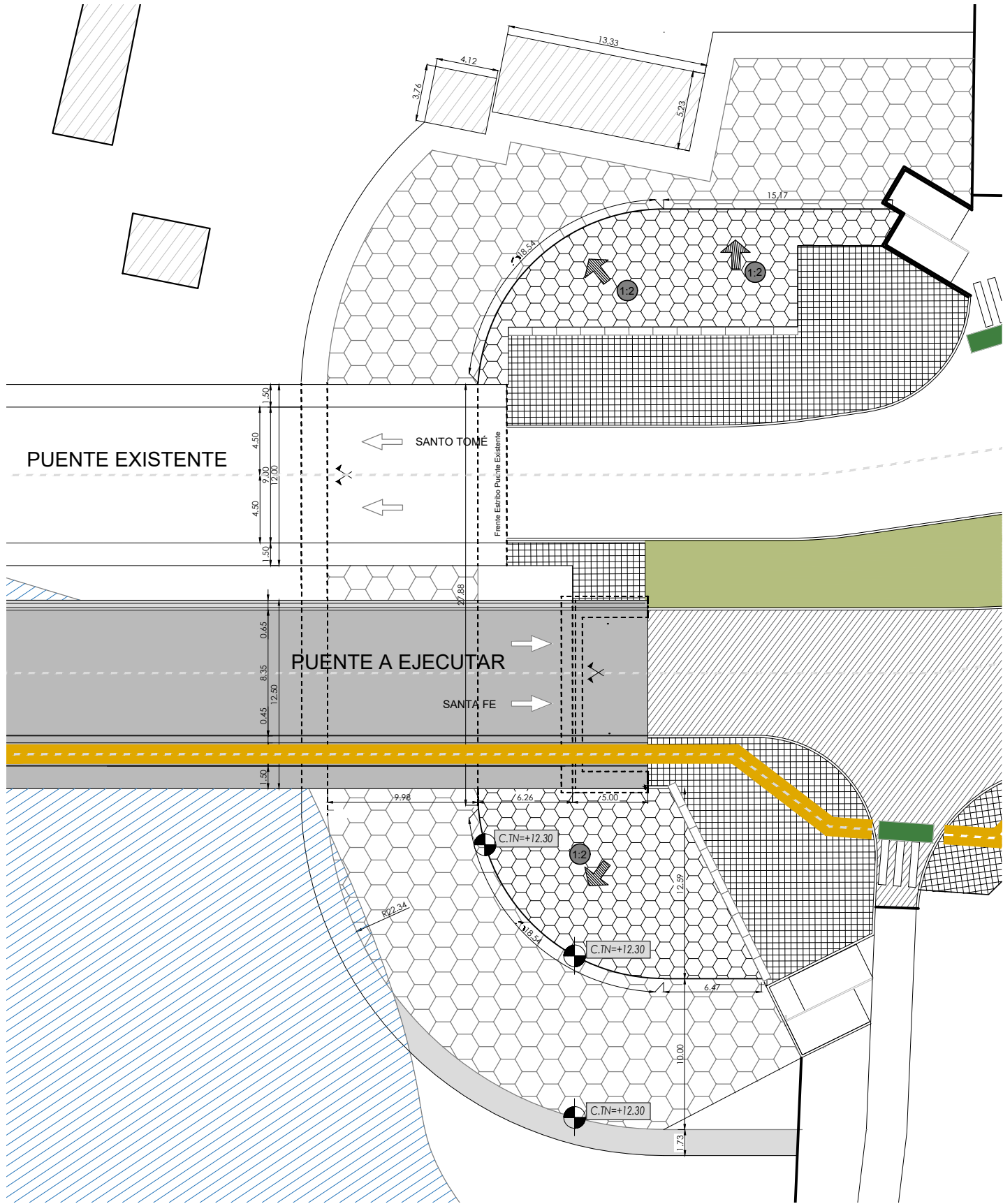
PROYECTO HIDRÁULICO:

Ing.R°H°: Carlos Cian

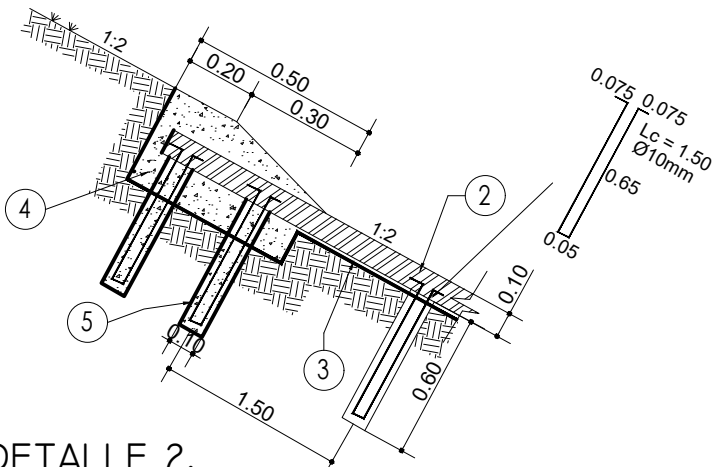


PROTECCIÓN DE ESTRIBOS.  
PLANTA GENERAL. Esc.: 1:350

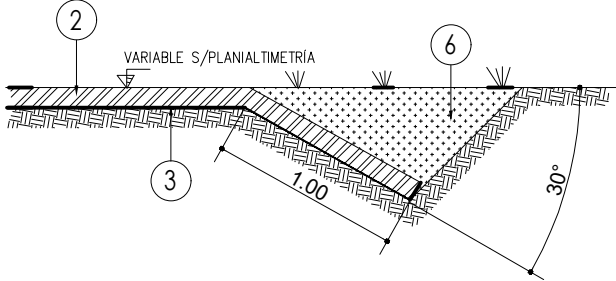
LA CONTRATISTA DEBERÁ LLEVAR ADELANTE EL RELEVAMIENTO EXHAUSTIVO DE LA ZONA DE ESTRIBOS DE MANERA DE PODER DESARROLLAR EL PROYECTO DE PROTECCIÓN. SE DEBERÁN TOMAR EN CONSIDERACION LAS CONSTRUCCIONES EXISTENTES.



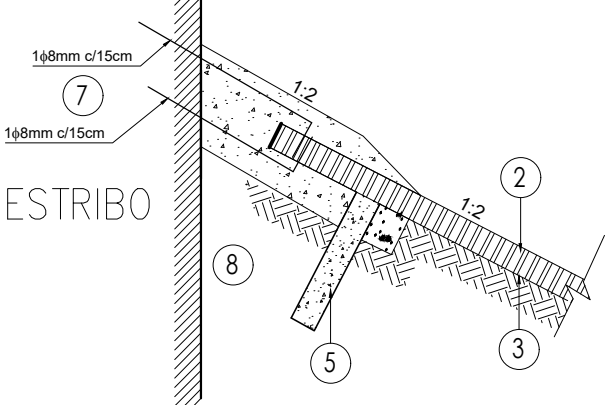
DETALLE 1.  
REFUERZO PERIMETRAL Y ANCLAJES.



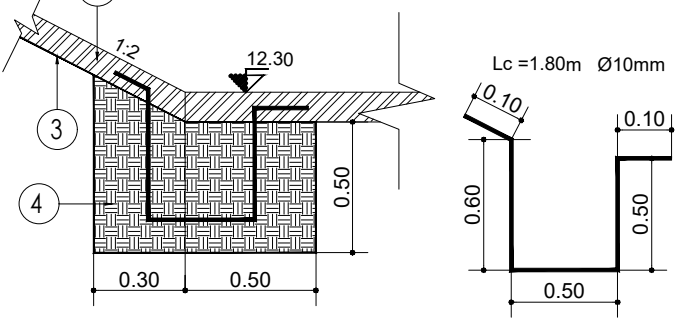
DETALLE 3.



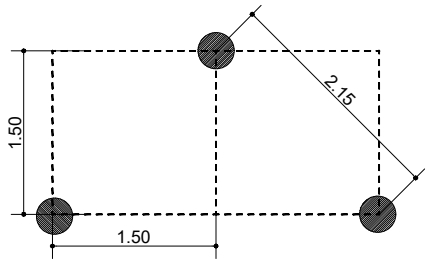
DETALLE 2.  
REFUERZO EN ZONA DE ESTRIBO.



DETALLE 4.  
REFUERZO EN PIE DE TALUD.



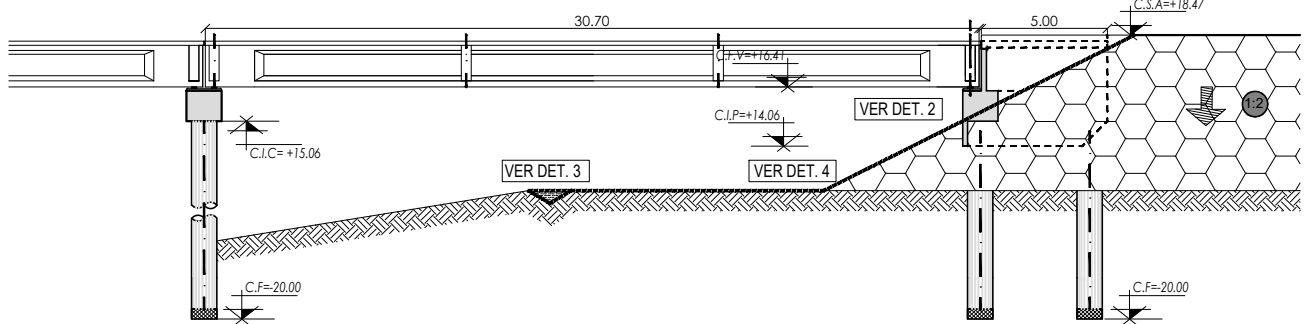
PILOTINES  
DISTRIBUCIÓN EN PLANTA



REFERENCIAS:

- 1- Baranda metálica cincada para defensa vehicular según Plano Tipo N° 4463/2
- 2- Protección flexible de hormigón c/geoceldas espesor:0.10m. Relleno con H-13 y cemento ARS. Relación a/c 0.45 máximo.
- 3- Geotextil masa 300g/m2 - Función filtrante.
- 4- Refuerzo perimetral de anclaje a construir de H° H-13 con cemento ARS. Relación a/c<0.45.
- 5- Anclaje de acero nervado 10mm. Longitud: 0.65m. Sep: 2.15m. En tresbolillos insertos en pilotes de hormigón H-8 con cemento ARS. Relación a/c máx: 0.45. Diámetro 0.10m - Largo 0.60m.
- 6- Relleno con Suelo-Cemento ARS (92%- 8%). Compactado 90% s/ AASHTO T99.
- 7- Anclaje de acero nervado Ø8mm. Longitud: 1.00m. Separación: 0.15m. Anclado en estribo s/ DETALLE 2.
- 8- Terraplen a construir s/especificaciones
- 9- Cobertura vegetal en taludes y banquetas

VISTA GENERAL. Esc.: 1:300



PROVINCIA DE SANTA FE  
DIRECCION PROVINCIAL DE VIALIDAD  
DIRECCION DE ESTUDIOS Y PROYECTOS

OBRA: NUEVO PUENTE CARRETERO.  
R.N.N° 11 (KM 462.19 - KM 464.53)  
TRAMO: SANTO TOMÉ - SANTA FE.

CONTENIDO PLANO:  
PROTECCIÓN FLEXIBLE LADO SANTA FE: GEOMETRÍA. PLANTA Y VISTAS GENERALES.

PROYECTISTAS PUENTE:  
Ing.: Luis Darán  
Ing.: Ariana Cantarutti

COLABORADOR PROYECTO:  
Ing.: Angelo Cantarutti

DIRECTOR:  
Ing.R°H°: Carlos Cian

DIBUJO:  
Ing.: Ariana Cantarutti  
Ing.: Angelo Cantarutti

PROYECTO HIDRÁULICO:  
Ing.R°H°: Carlos Cian

ESCALAS:  
INDICADAS

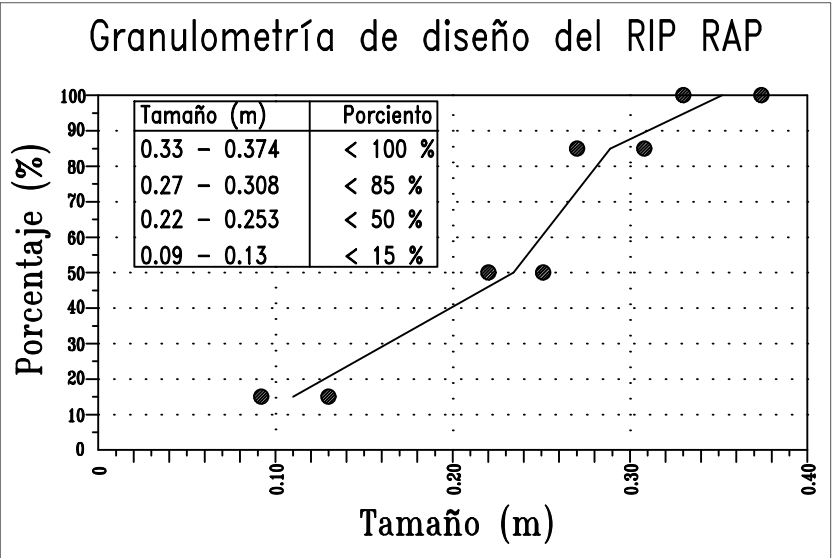
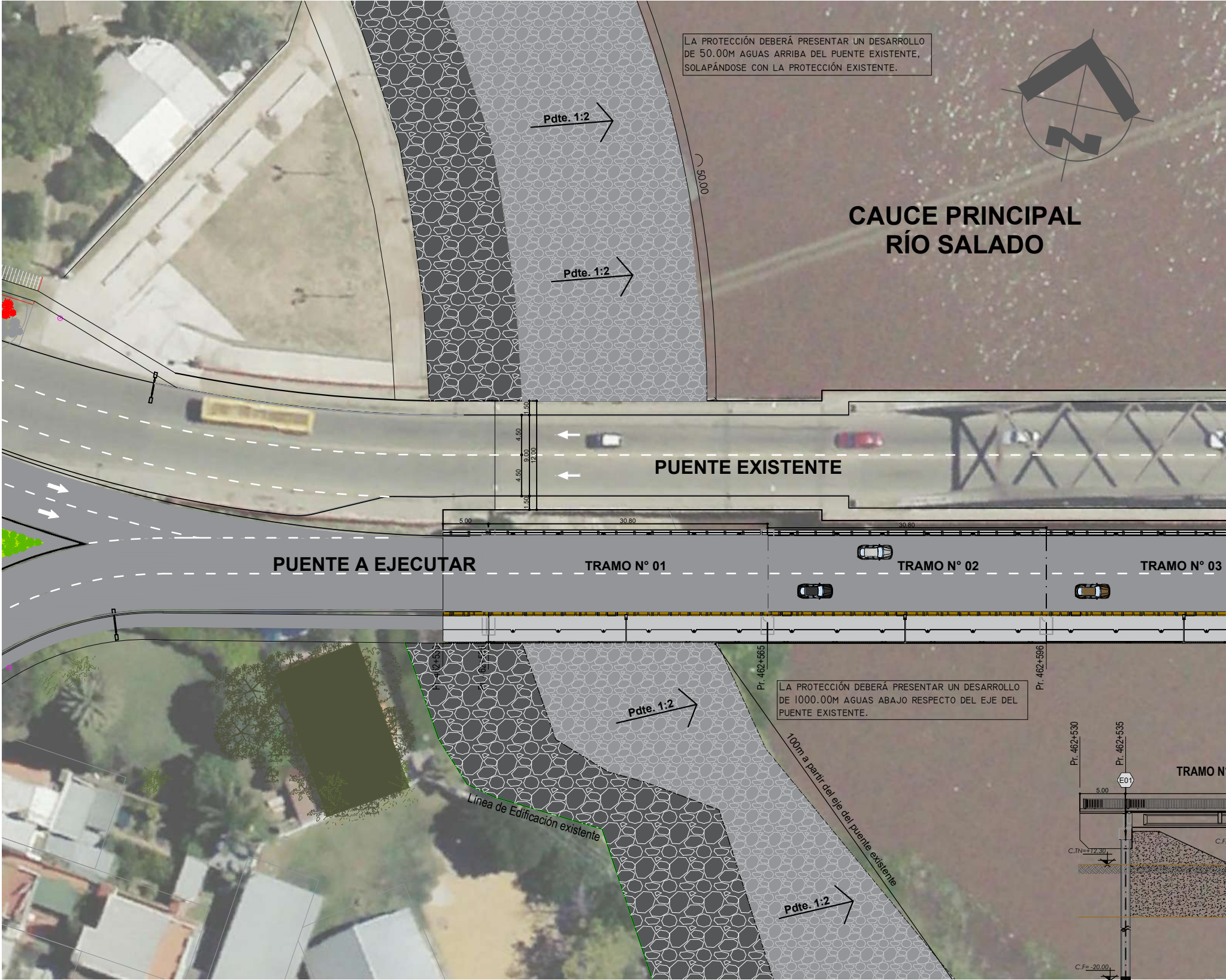
FECHA:  
SEPTIEMBRE 2024

PLANO N°  
DPV - 11253/1

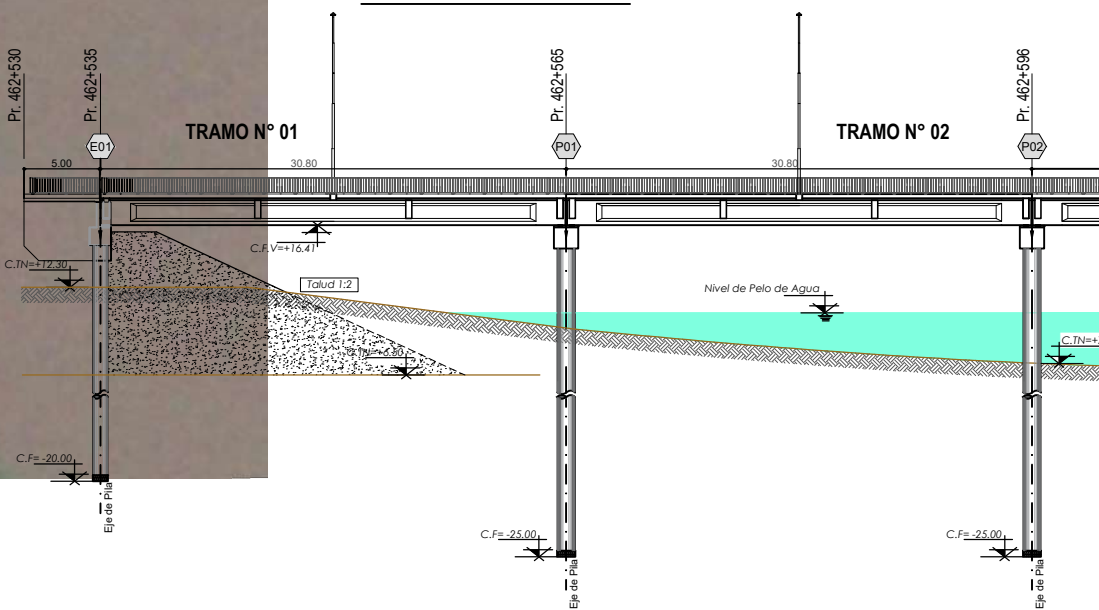


PROTECCIÓN DE ESTRIBOS.  
PLANTA GENERAL. Esc.: 1:500

LA CONTRATISTA DEBERÁ LLEVAR ADELANTE EL RELEVAMIENTO EXHAUSTIVO DE LA ZONA DE ESTRIBOS DE MANERA DE PODER DESARROLLAR EL PROYECTO DE PROTECCIÓN.  
SE DEBERÁN TOMAR EN CONSIDERACION LAS CONSTRUCCIONES EXISTENTES.



VISTA GENERAL. Esc.: 1:500



PROVINCIA DE SANTA FE  
DIRECCION PROVINCIAL DE VIALIDAD  
DIRECCION DE ESTUDIOS Y PROYECTOS

OBRA: NUEVO PUENTE CARRETERO.  
R.N.N° 11 (KM 462.19 - KM 464.53)  
TRAMO: SANTO TOMÉ - SANTA FE.

CONTENIDO PLANO:  
PROTECCIÓN ENROCADO LADO SANTO TOMÉ. GEOMETRÍA. PLANTA Y VISTAS GENERALES.

PROYECTISTAS PUENTE:

Ing.: Luis Darán  
Ing.: Ariana Cantarutti

COLABORADOR PROYECTO:

Ing.: Angelo Cantarutti

DIRECTOR:

Ing.R°H°: Carlos Cian

DIBUJO:

Ing.: Ariana Cantarutti  
Ing.: Angelo Cantarutti

PROYECTO HIDRÁULICO:

Ing.R°H°: Carlos Cian

ESCALAS:

INDICADAS

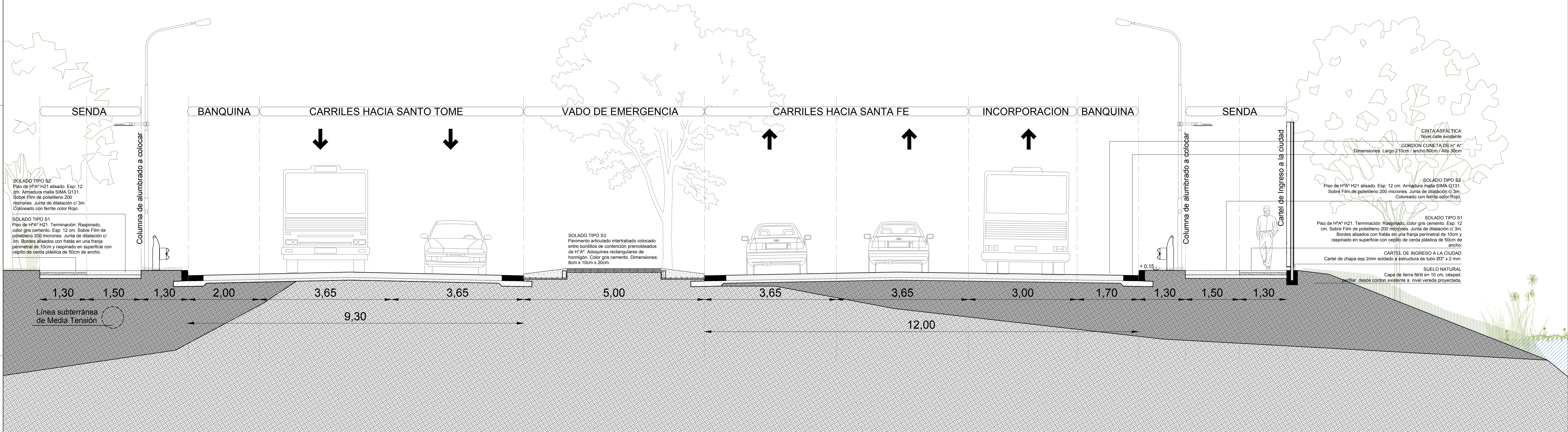
FECHA:

SEPTIEMBRE 2024

PLANO N°

DPV - 11253/2



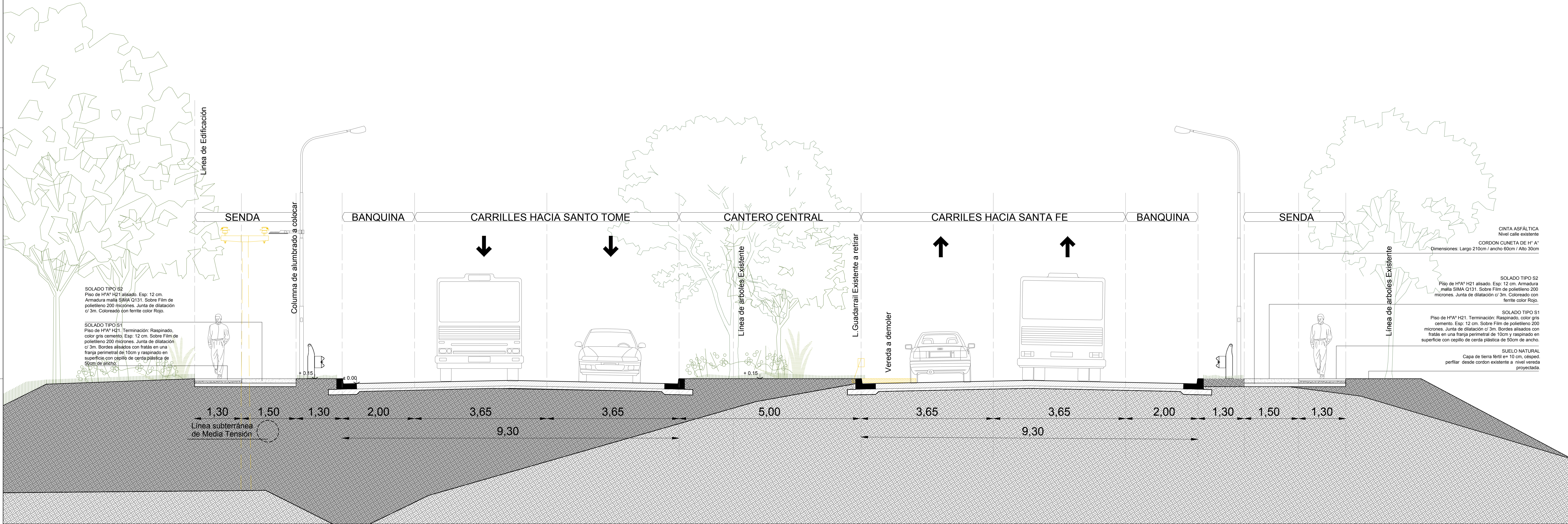


CORTE 1-1  
ESC 1:50

NOTA: LOS RELLENOS DE SUELO Y PERFILADO SE REALIZARÁN SEGÚN LOS PERFILES DE LOS PLANOS DEL PROYECTOS VIAL (VP\_01, VP\_02 Y VP\_03)

 <div>Santa Fe Capital</div>	PROVINCIA DE SANTA FE		OBRA: NUEVO PUENTE CARRETERO.		PROYECTISTAS PUENTE:		DIBUJO:		ESCALAS:	
	MUNICIPALIDAD DE SANTA FE		R.N.N° 11 (KM 462.19 - KM 464.53)		Ing.: XXXX		Ing.: XXXX		1:50	
	SECRETARÍA DE DESARROLLO URBANO Y GESTIÓN HÍDRICA		TRAMO: SANTA FE - SANTO TOME.		Ing.: XXXX		Ing.: XXXX		FECHA:	
	CONTENIDO PLANO:		CORTE DE ARQUITECTURA 1-1		DIRECTOR:		Ing.: XXXX		SEPTIEMBRE 2024	
PLANO N°										
								SF_AC_01		



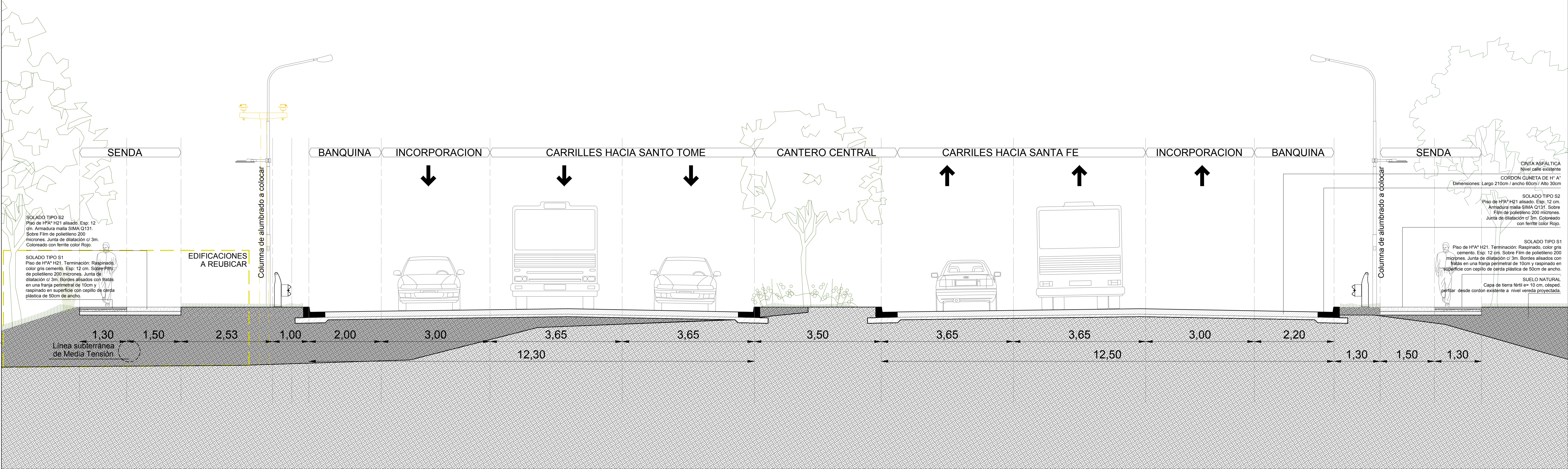


CORTE 2-2  
ESC 1:50

NOTA: LOS RELLENOS DE SUELO Y PERFILADO SE REALIZARÁN SEGÚN LOS PERFILES DE LOS PLANOS DEL PROYECTOS VIAL (VP\_01, VP\_02 Y VP\_03)

 Santa Fe Capital	PROVINCIA DE SANTA FE		OBRA: NUEVO PUENTE CARRETERO.		PROYECTISTAS PUENTE:		DIBUJO:		ESCALAS:	
	MUNICIPALIDAD DE SANTA FE		R.N.N° 11 (KM 462.19 - KM 464.53)		Ing.: XXXX		Ing.: XXXX		1:50	
			TRAMO: SANTA FE - SANTO TOME.		Ing.: XXXX		Ing.: XXXX		FECHA:	
			CONTENIDO PLANO:		Ing.: XXXX		Ing.: XXXX		SEPTIEMBRE 2024	
			CORTE DE ARQUITECTURA 2-2		Ing.: XXXX		Ing.: XXXX		PLANO N°	
					DIRECTOR:				SF_AC_02	



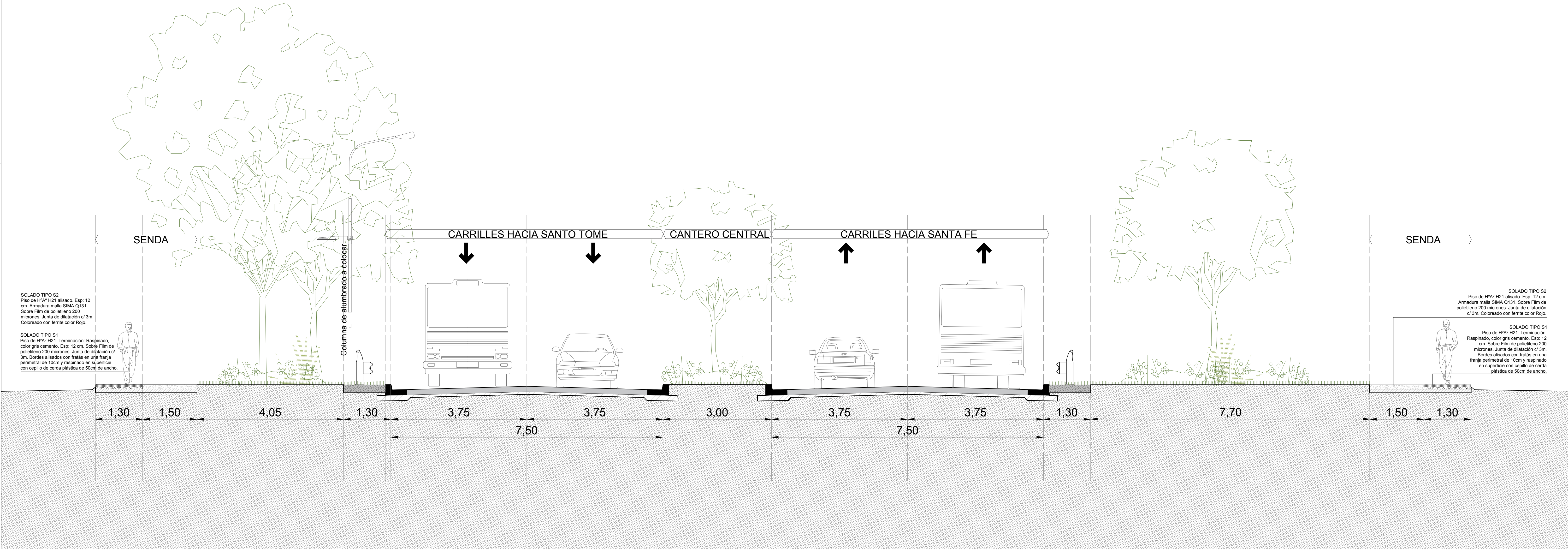


CORTE 3-3  
 ESC 1:50

NOTA: LOS RELLENOS DE SUELO Y PERFILADO SE REALIZARÁN SEGÚN LOS PERFILES DE LOS PLANOS DEL PROYECTOS VIAL (VP\_01, VP\_02 Y VP\_03)

	PROVINCIA DE SANTA FE <b>MUNICIPALIDAD DE SANTA FE</b> SECRETARÍA DE DESARROLLO URBANO Y GESTIÓN HÍDRICA		<b>OBRA:</b> NUEVO PUENTE CARRETERO. <b>R.N.N° 11 (KM 462.19 - KM 464.53)</b> <b>TRAMO:</b> SANTA FE - SANTO TOME.		<b>PROYECTISTAS PUENTE:</b> Ing.: XXXX Ing.: XXXX	<b>DIBUJO:</b> Ing.: XXXX Ing.: XXXX	<b>ESCALAS:</b> 1:50
					<b>COLABORADOR PROYECTO:</b> Ing.: XXXX	<b>PROYECTO HIDRAULICO:</b> Ing.: XXXX	<b>FECHA:</b> SEPTIEMBRE 2024
					<b>DIRECTOR:</b> Ing.: XXXX		<b>PLANO N°</b> SF_AC_03
					<b>CONTENIDO PLANO:</b> CORTE DE ARQUITECTURA 3-3		





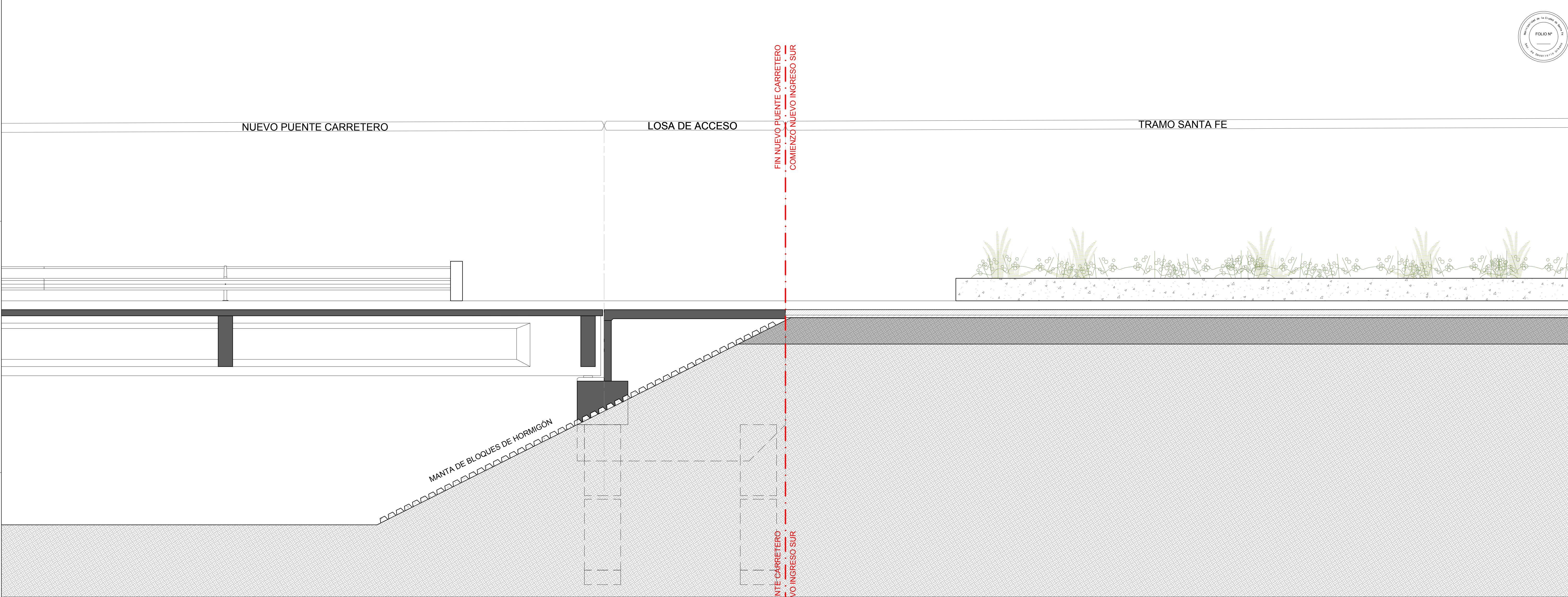
CORTE 4-4  
ESC 1:50

NOTA: LOS RELLENOS DE SUELO Y PERFILADO SE REALIZARÁN SEGÚN LOS PERFILES DE LOS PLANOS DEL PROYECTOS VIAL (VP\_01, VP\_02 Y VP\_03)

 Santa Fe Capital	PROVINCIA DE SANTA FE	OBRA: NUEVO PUENTE CARRETERO.		PROYECTISTAS PUENTE:	DIBUJO:	ESCALAS:
	MUNICIPALIDAD DE SANTA FE	R.N.N° 11 (KM 462.19 - KM 464.53)		Ing.: XXXX	Ing.: XXXX	1:50
		TRAMO: SANTA FE - SANTO TOME.		Ing.: XXXX	Ing.: XXXX	FECHA:
SECRETARÍA DE DESARROLLO URBANO Y GESTIÓN HÍDRICA		CONTENIDO PLANO:		COLABORADOR PROYECTO:	PROYECTO HIDRÁULICO:	SEPTIEMBRE 2024
		CORTE DE ARQUITECTURA 4-4		Ing.: XXXX	Ing.: XXXX	PLANO N°
				DIRECTOR:	Ing.: XXXX	SF_AC_04

CONTENIDO PLANO: CORTE DE ARQUITECTURA 4-4



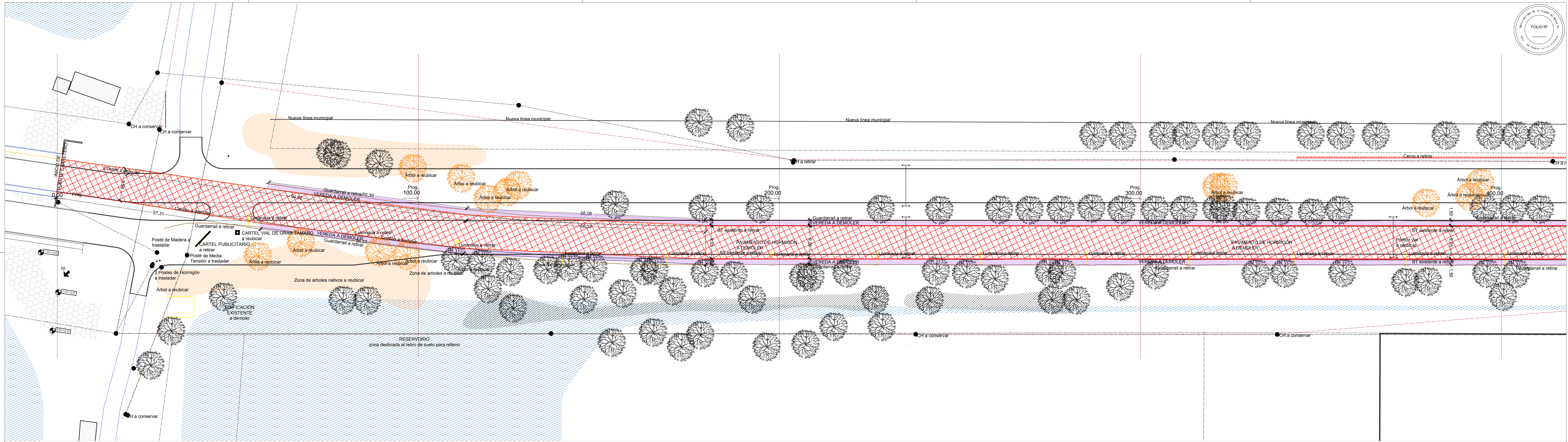


CORTE 5-5  
ESC 1:50

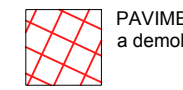
NOTA: LOS RELLENOS DE SUELO Y PERFILADO SE REALIZARÁN SEGÚN LOS PERFILES DE LOS PLANOS DEL PROYECTOS VIAL (VP\_01, VP\_02 Y VP\_03)

 <div>Santa Fe Capital</div>	PROVINCIA DE SANTA FE	OBRA: NUEVO PUENTE CARRETERO.	PROYECTISTAS PUENTE:	DIBUJO:	ESCALAS:
	MUNICIPALIDAD DE SANTA FE	R.N.N° 11 (KM 462.19 - KM 464.53)	Ing.: XXXX	Ing.: XXXX	1:50
	SECRETARÍA DE DESARROLLO URBANO Y GESTIÓN HÍDRICA	TRAMO: SANTA FE - SANTO TOME.	Ing.: XXXX	Ing.: XXXX	FECHA:
		CONTENIDO PLANO:	Ing.: XXXX	PROYECTO HIDRAULICO:	SEPTIEMBRE 2024
		CORTE DE ARQUITECTURA 5-5	DIRECTOR:	Ing.: XXXX	PLANO N°
					SF_AC_05

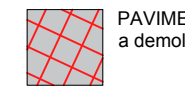




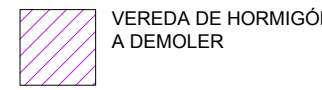
REFERENCIA DE DEMOLICIONES Y RETIROS



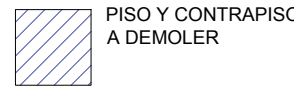
PAVIMENTO DE HORMIGÓN  
a demoler



PAVIMENTO ASFÁLTICO  
a demoler



VEREDA DE HORMIGÓN  
A DEMOLER



PISO Y CONTRAPISO  
A DEMOLER



Luminaria a retirar



Edificación a demoler



Cerco a retirar



Árbol Existente



Árbol a REUBICAR



PROVINCIA DE SANTA FE  
**MUNICIPALIDAD DE SANTA FE**  
SECRETARÍA DE DESARROLLO URBANO Y GESTIÓN HÍDRICA

**OBRA: NUEVO PUENTE CARRETERO.**  
**R.N.N° 11 (KM 462.19 - KM 464.53)**  
**TRAMO: SANTA FE - SANTO TOMÉ.**

CONTENIDO PLANO:  
PLANTA DE DEMOLICIONES Y RETIROS

PROYECTISTAS PUENTE:  
Ing.: XXXX  
Ing.: XXXX  
COLABORADOR PROYECTO:  
Ing.: XXXX  
Ing.: XXXX  
DIRECTOR:  
Ing.: XXXX

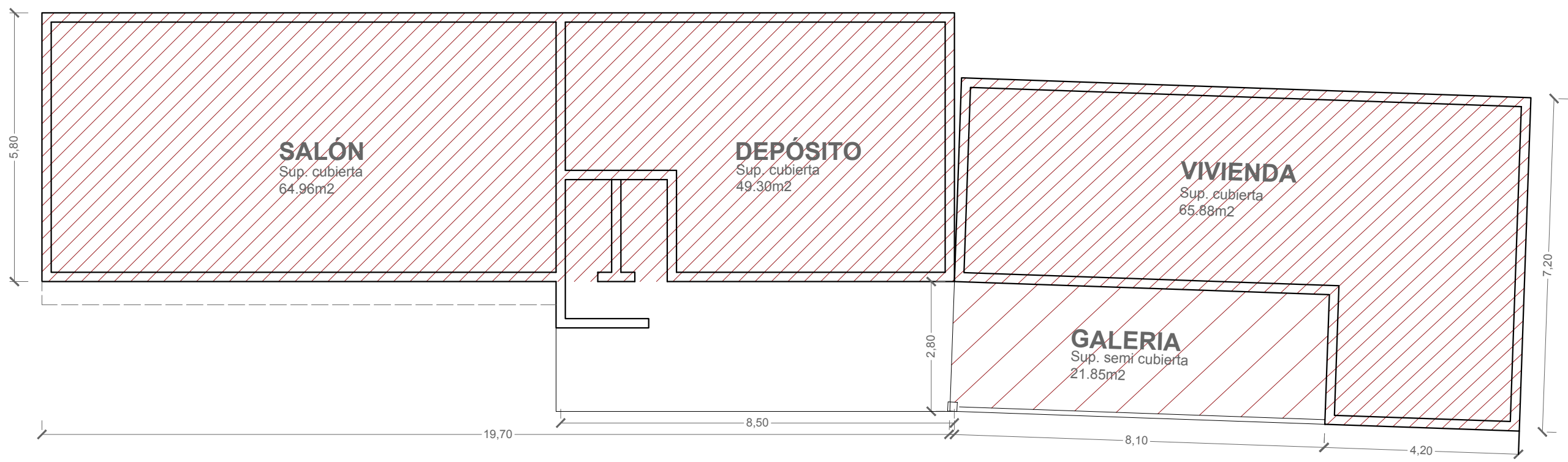
DIBUJO:  
Ing.: XXXX  
Ing.: XXXX  
PROYECTO HIDRÁULICO:  
Ing.: XXXX

ESCALAS:  
1:500  
FECHA:  
SEPTIEMBRE 2024  
PLANO N°  
**SF\_AO\_01**









**SUPERFICIE A REUBICAR.**

Superficie: 180.14m²



PROVINCIA DE SANTA FE  
**MUNICIPALIDAD DE SANTA FE**  
SECRETARÍA DE DESARROLLO URBANO Y GESTIÓN HÍDRICA

**OBRA: NUEVO PUENTE CARRETERO.**  
**R.N.N° 11 (KM 462.19 - KM 464.53)**  
**TRAMO: SANTA FE - SANTO TOME.**

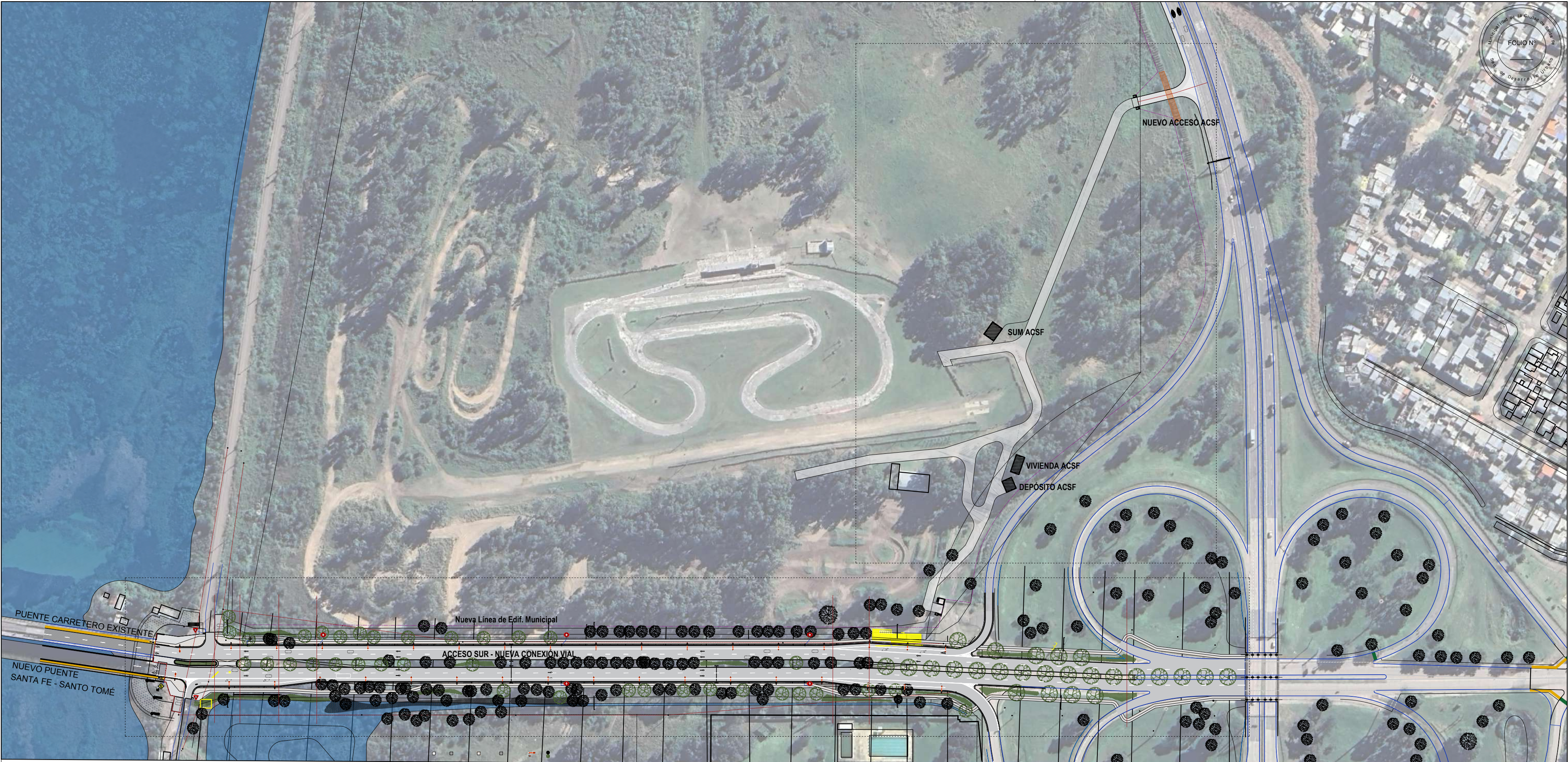
**CONTENIDO PLANO:**  
PLANTA DE DEMOLICIÓN DE EDIFICACIONES EN PREDIO ACSF.

**PROYECTISTAS PUENTE:**  
Ing.: XXXX  
Ing.: XXXX  
**COLABORADOR PROYECTO:**  
Ing.: XXXX  
**DIRECTOR:**  
Ing.: XXXX

**DIBUJO:**  
Ing.: XXXX  
Ing.: XXXX  
**PROYECTO HIDRÁULICO:**  
Ing.: XXXX

**ESCALAS:**  
1:100  
**FECHA:**  
SEPTIEMBRE 2024  
**PLANO N°**  
**SF\_AO\_03**





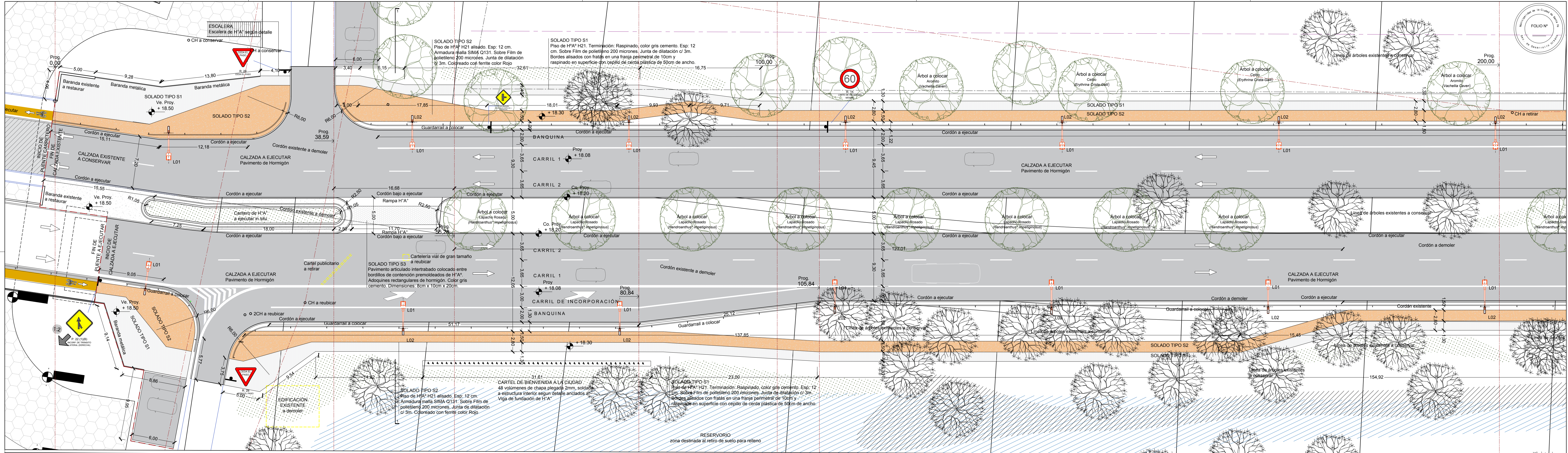
PROVINCIA DE SANTA FE  
**MUNICIPALIDAD DE SANTA FE**  
SECRETARÍA DE DESARROLLO URBANO Y GESTIÓN HÍDRICA

**OBRA: NUEVO PUENTE CARRETERO.**  
**R.N.º 11 (KM 462.19 - KM 464.53)**  
**TRAMO: SANTA FE - SANTO TOMÉ.**

CONTENIDO PLANO: PLANTA GENERAL - SECTOR CIUDAD DE SANTA FE

PROYECTISTAS PUENTE: Ing.: XXXX Ing.: XXXX	DIBUJO: Ing.: XXXX Ing.: XXXX	ESCALAS: 1:2000
COLABORADOR PROYECTO: Ing.: XXXX	PROYECTO HIDRÁULICO: Ing.: XXXX	FECHA: SEPTIEMBRE 2024
DIRECTOR: Ing.: XXXX		PLANO N° SF_AP_00





CALZADA A EJECUTAR  
Pavimento de Hormigón Armado

REFERENCIA DE SOLADOS

SOLADO TIPO S1  
Piso de H<sup>2</sup>A° H21. Terminación: Raspado, color gris cemento.  
Esp: 12 cm. Sobre Film de polietileno 200 micrones. Junta de dilatación c/ 3m. Bordes alisados con fratas en una franja perimetral de 10cm y raspado en superficie con cepillo de cerda plástica de 50cm de ancho.

SOLADO TIPO S2  
Piso de H<sup>2</sup>A° H21 alisado. Esp: 12 cm. Armadura malla SIMA Q131. Sobre Film de polietileno 200 micrones. Junta de dilatación c/ 3m. Coloreado con ferrite color Rojo

SOLADO TIPO S3  
Pavimento articulado intertrabado colocado entre bordillos de contención premoldados de H<sup>2</sup>A°. Adoquines rectangulares de hormigón. Color gris cemento. Dimensiones: 8cm x 10cm x 20cm. Colocación: sobre cama de arena gruesa confinada y compactada, espesor 5cm, traba espina de pez s/plano. Junta de sellado con arena fina. SUB BASE RDC de 150 kg/m<sup>3</sup>, esp.: 10cm

L01- Luminaria a colocar  
L02- Brazo a colocar sobre columna metálica

Árbol Existente  
Árbol a colocar



PROVINCIA DE SANTA FE  
MUNICIPALIDAD DE SANTA FE  
SECRETARÍA DE DESARROLLO URBANO Y GESTIÓN HÍDRICA

OBRA: NUEVO PUENTE CARRETERO.  
R.N.N° 11 (KM 462.19 - KM 464.53)  
TRAMO: SANTA FE - SANTO TOMÉ.  
CONTENIDO PLANO: PLANTA ARQUITECTURA - TRAMO PROGRESIVA +0.00m / +200m

PROYECTISTAS PUENTE:  
Ing.: XXXX  
Ing.: XXXX  
COLABORADOR PROYECTO:  
Ing.: XXXX  
DIRECTOR:  
Ing.: XXXX

DIBUJO:  
Ing.: XXXX  
Ing.: XXXX  
PROYECTO HIDRÁULICO:  
Ing.: XXXX

ESCALAS:  
1:250  
FECHA:  
SEPTIEMBRE 2024  
PLANO N°  
SF\_AP\_01