

OBRA:

RECONDICIONAMIENTO
EDIFICIO
CAPS B°
MALBRIGO

UBICACION:

Localidad: Helvecia
Barrio: Malabrigo
Dirección: Av. San Martín esq.
e-ans: Las Añas

RUBRO:
ARQUITECTURA

PLANO DE:

DETALLES
CONSTRUCTIVOS

NIVEL:

ESCALA: SID

ACTUALIZACIONES

FECHA DIBUJO

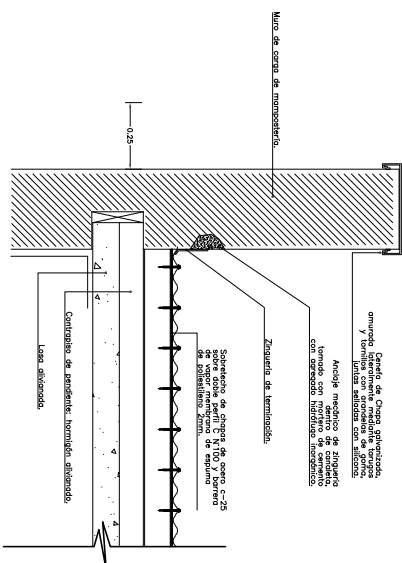
NOTA:
Todas las medidas se
verificarán en obra.

PLANO Nº

A-05

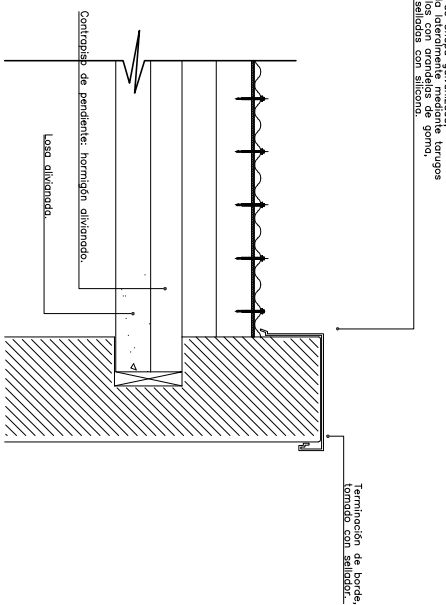
D5

Membrana asfáltica Arm con geotextil.
Muros de carga mayores a 20/30cm de altura.

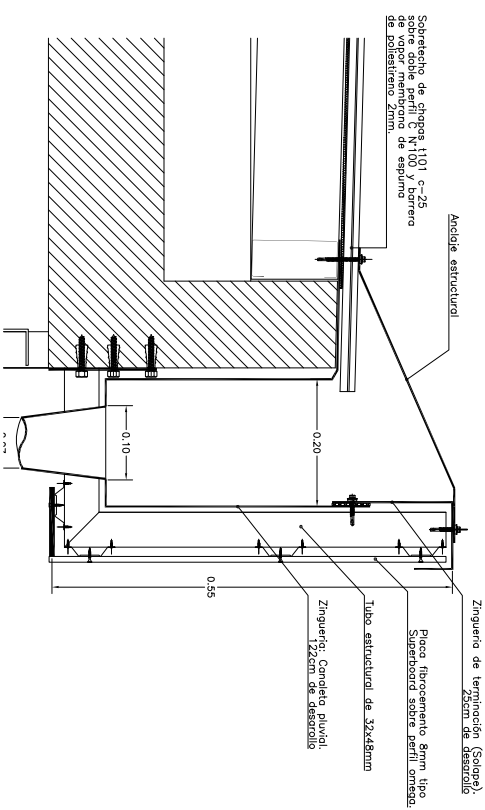


D6

Membrana asfáltica 4mm con geotextil.
Muros de carga bajos.



D7



D8

