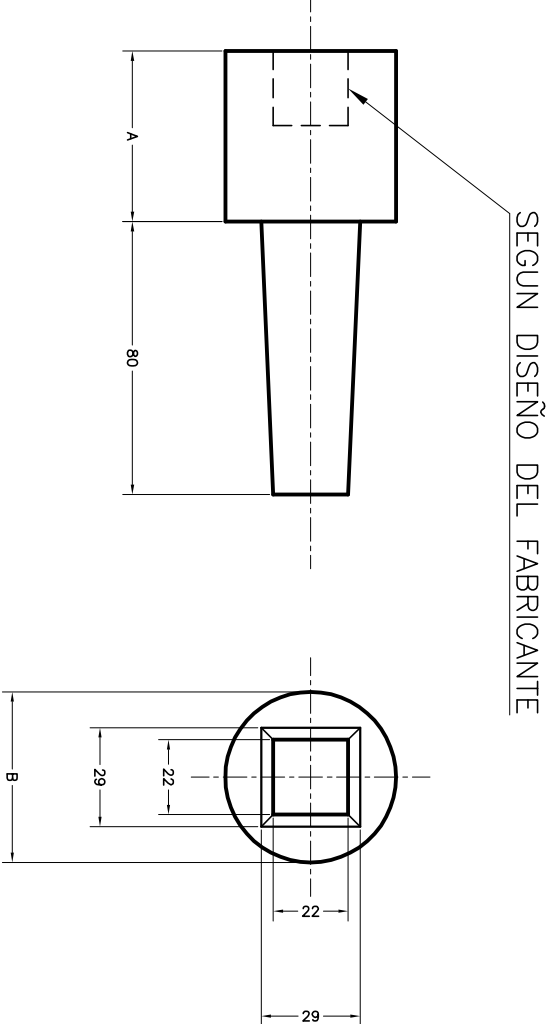


SOBREMACHO DE VALVULA ESCLUSA

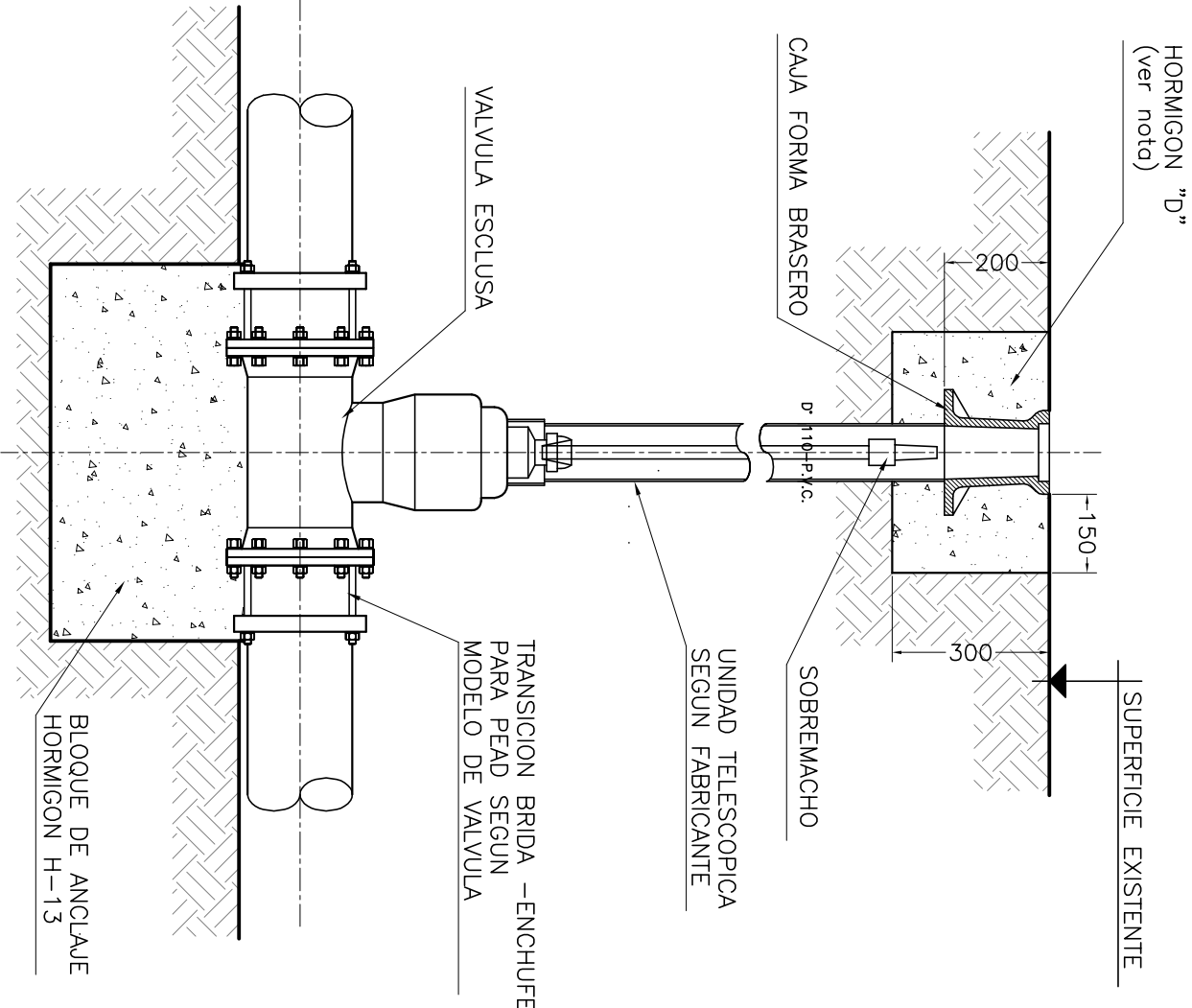


DIMENSIONES			
DIAMETRO NOMINAL VALVULA [mm]	A [mm]	B [mm]	
50 a 75	50	50	
100 a 200	70	56	
250	70	70	

NOTAS:

- EL MONTAJE DEL SOBREMACHO A LA VALVULA SE REALIZARA DE ACUERDO CON EL DISEÑO DE CADA EXTREMO DEL EJE.
- EL SOBREMACHO SE ASEGURARA AL VASTAGO MEDIANTE UN PASADOR O ESPINA DE MATERIAL ANTICORROSIVO, QUE NO DEBERA ABSORBER LOS ESFUERZOS DE APERTURA Y CIERRE DE LA VALVULA.
- TODAS LAS MEDIDAS ESTAN EXPRESADAS EN MILIMETROS
- BLOQUE DE HORMIGON "D" A CONSTRUIR CUANDO LA CALZADA O VEREDA SEA DE TIERRA.

INSTALACIÓN DE VÁLVULA ESCLUSA



PROVINCIA DE SANTA FE
MINISTERIO DE AGUAS, SERVICIOS PÚBLICOS Y MEDIO AMBIENTE
SECRETARIA DE AGUAS

MINISTRO: ARQ. ANTONIO CIANCIO	ACUEDUCTO VILLA MINETTI - EL NOCHERO PROVINCIA DE SANTA FE PLANO TIPO INSTALACIÓN DE VALVULA ESCLUSA DIÁMETRO HASTA 250 mm		
SECRETARIO DE AGUAS: ING. FERNANDO MUSSI			
DIR. PROVINCIAL DE SISTEMAS DE PROVISIÓN DE AGUA: ING. DANIEL AVELLANEDA			
PROYECTO: EQUIPO ROSARIO - SANTA FE			
DIBUJO: EQUIPO ROSARIO - SANTA FE	FECHA FEBRERO 2014	ESCALAS: INDICADAS	PLANO PT - 02