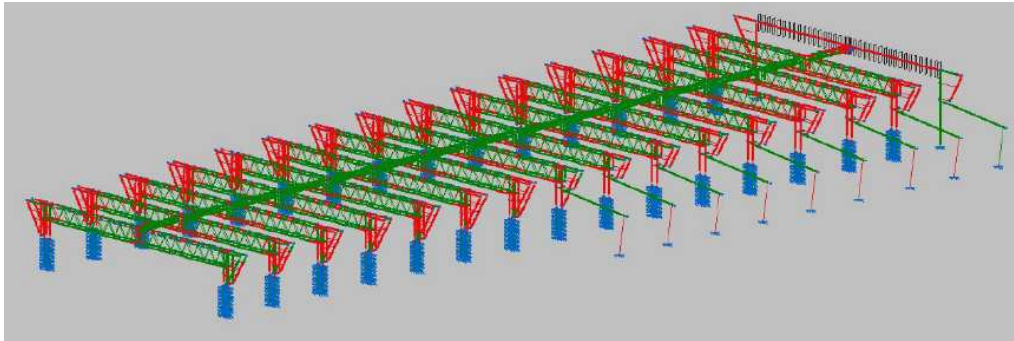


## ANEXO 1

### 1- SITUACIÓN ACTUAL

ROJO: Perfiles que no verifican tensiones

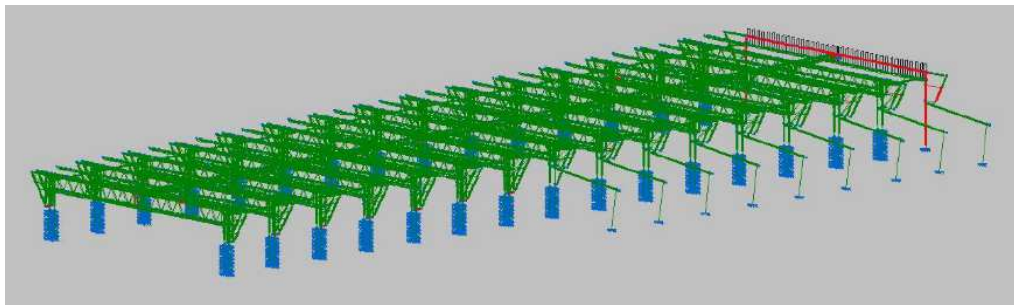
VERDE: Perfiles que verifican tensiones



### 2- SITUACIÓN ESTRUCTURA REFORZADA

ROJO: Perfiles que no verifican tensiones

VERDE: Perfiles que verifican tensiones



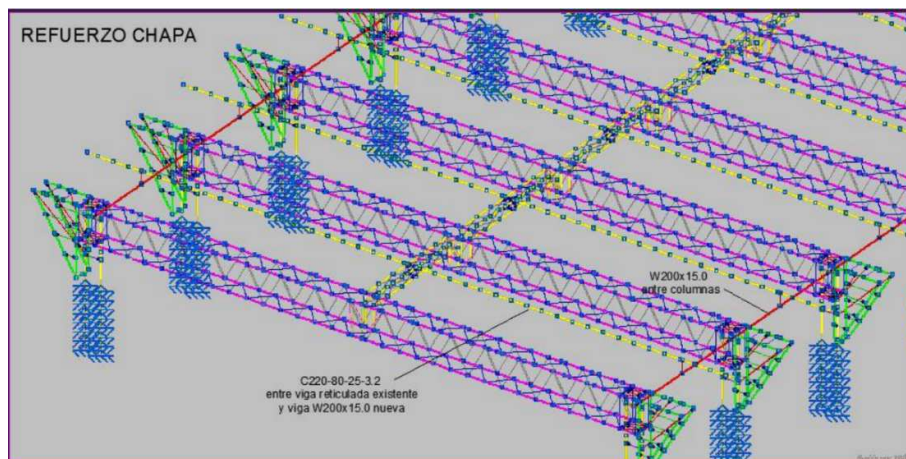
Nota: El pórtico que se ve en el fondo de la imagen es la pared sur que no forma parte de la estructura y está solo como referencia.

### 3- REFUERZOS INTERMEDIOS PARA APOYO CHAPA CUBIERTA

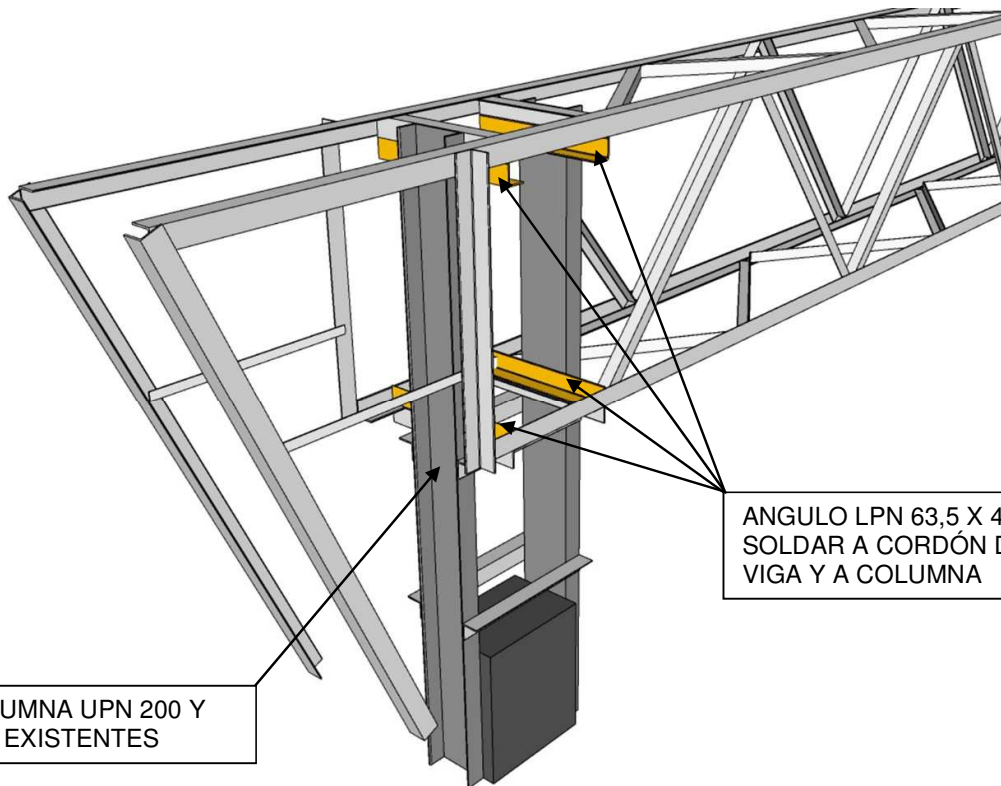
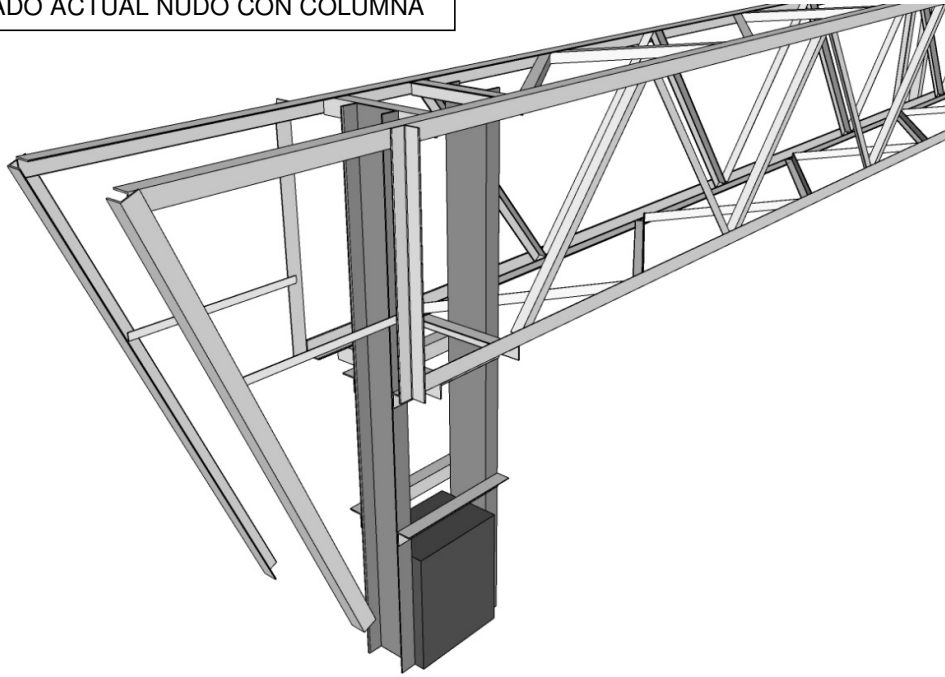
En amarillo se observan los perfiles C220-80-25-3.2 donde apoyará la chapa de cubierta. Estos perfiles C se ubicará en los vanos entre pórticos, en la mitad de la luz y paralelo a los mismos.

El perfil C se apoyará en una viga W200x15,0 dibujada en color rojo, que hay que agregar, y la viga reticulada que se ubica en el centro del edificio (dibujada en amarillo)

El perfil W se ubicará entre columnas de pórticos.

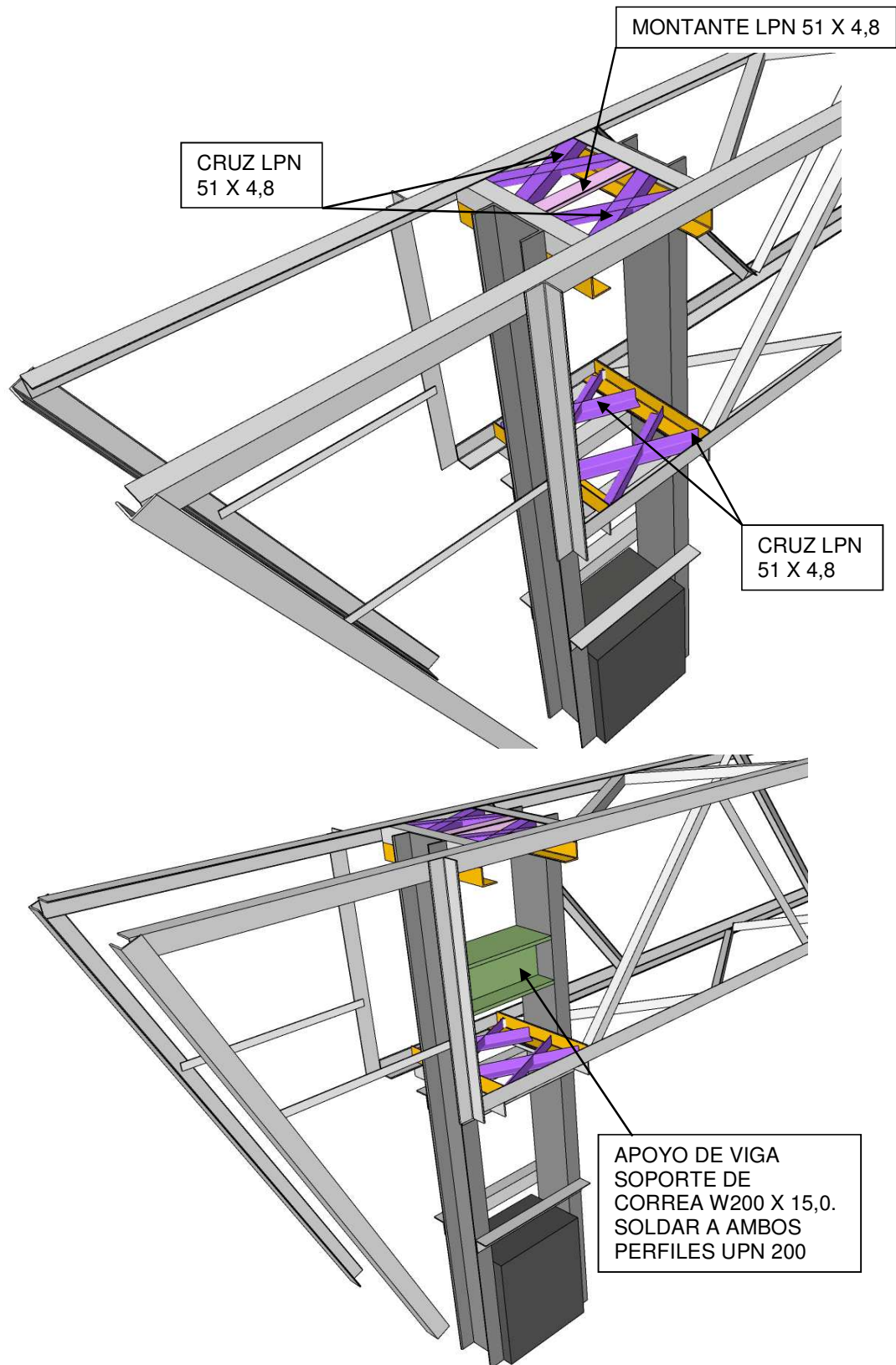


ESTADO ACTUAL NUDO CON COLUMNA



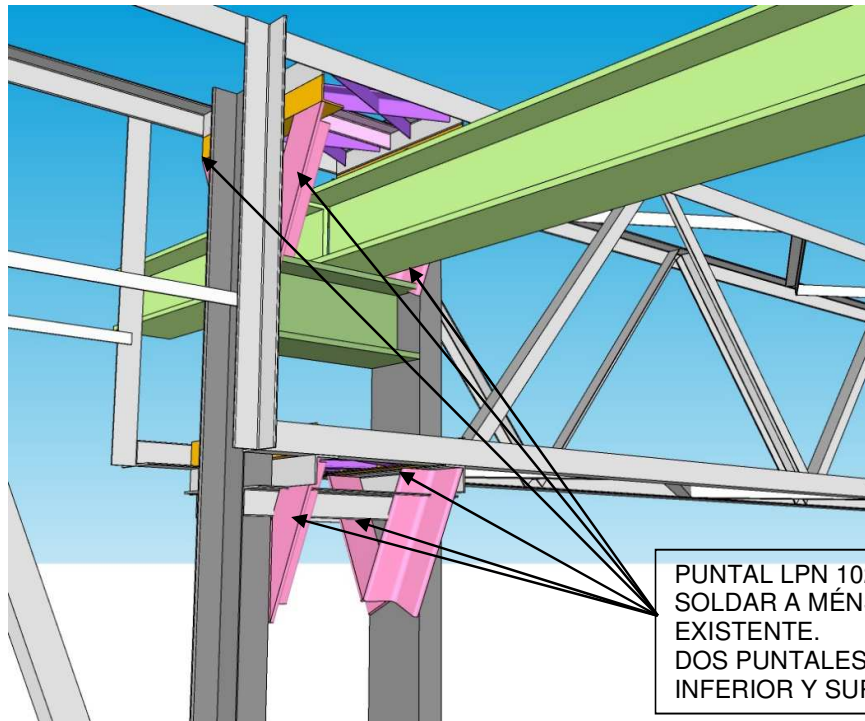
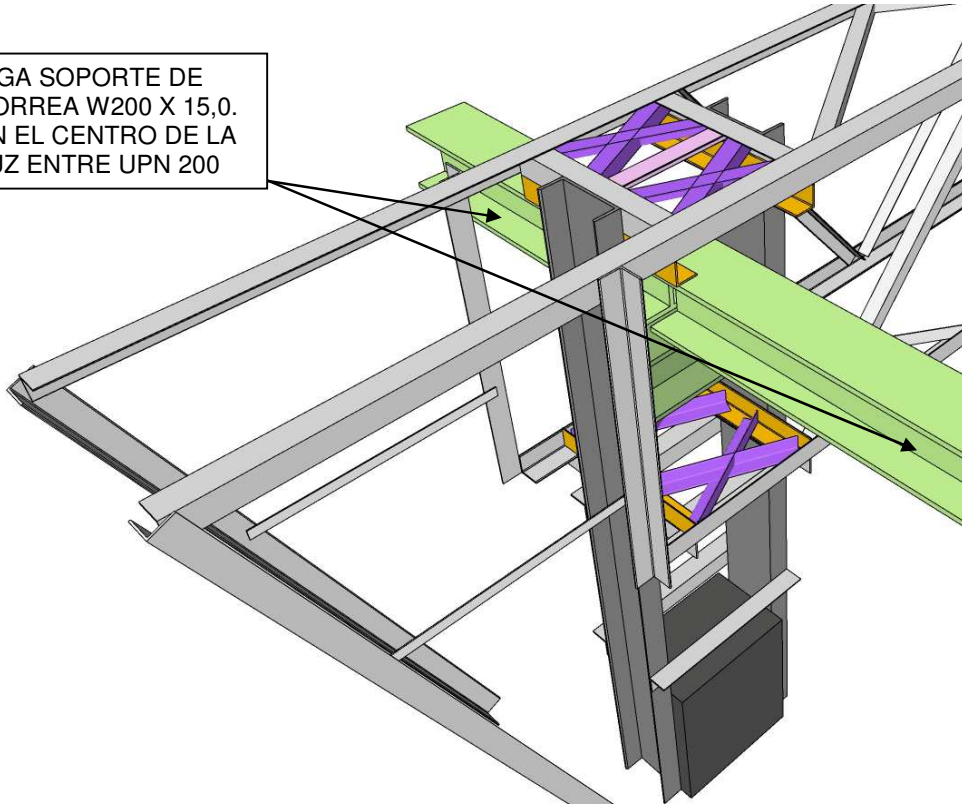
COLUMNA UPN 200 Y  
LPN EXISTENTES

ANGULO LPN 63,5 X 4,8  
SOLDAR A CORDÓN DE  
VIGA Y A COLUMNA



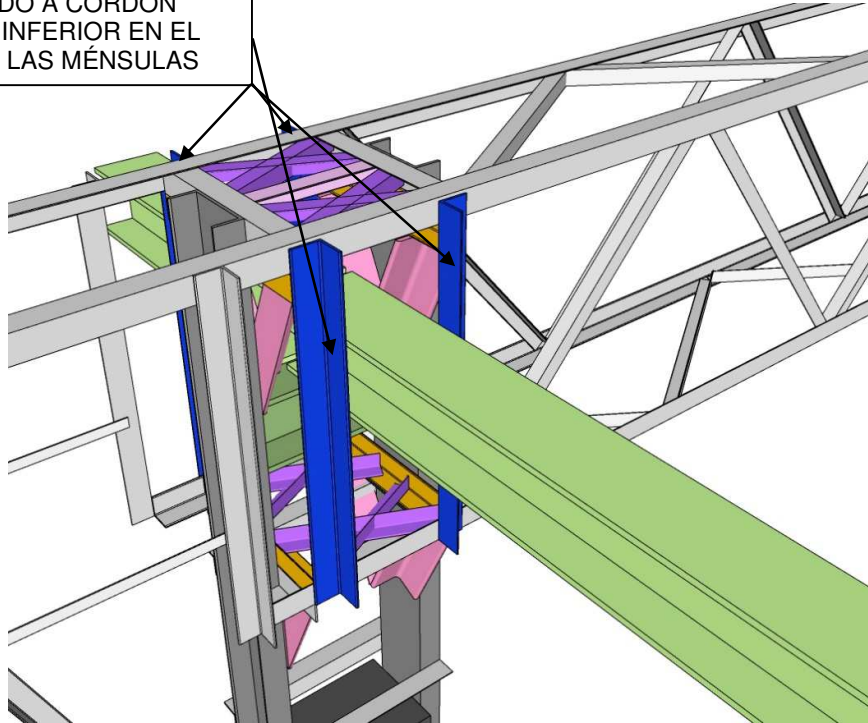


VIGA SOPORTE DE  
CORREA W200 X 15,0.  
EN EL CENTRO DE LA  
LUZ ENTRE UPN 200

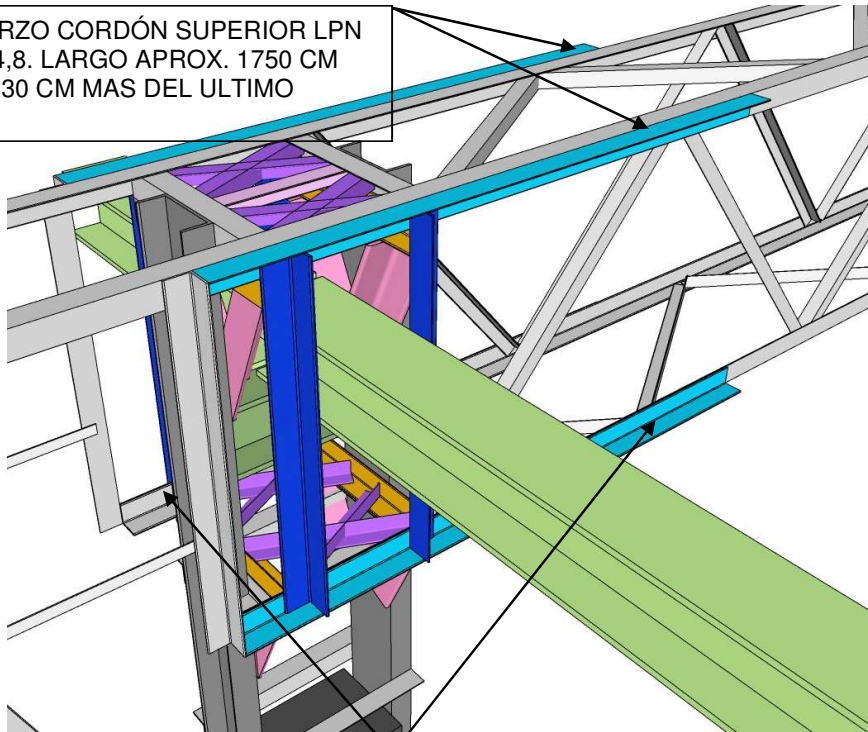


PUNTAL LPN 102 X 12,7  
SOLDAR A MÉNSULA  
EXISTENTE.  
DOS PUNTALES  
INFERIOR Y SUPERIOR

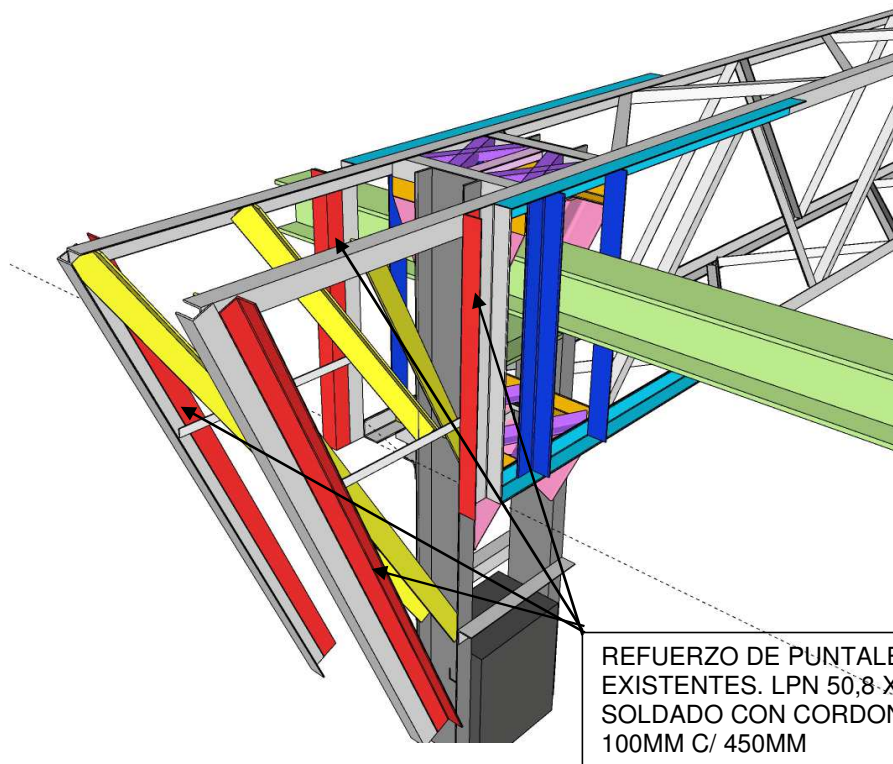
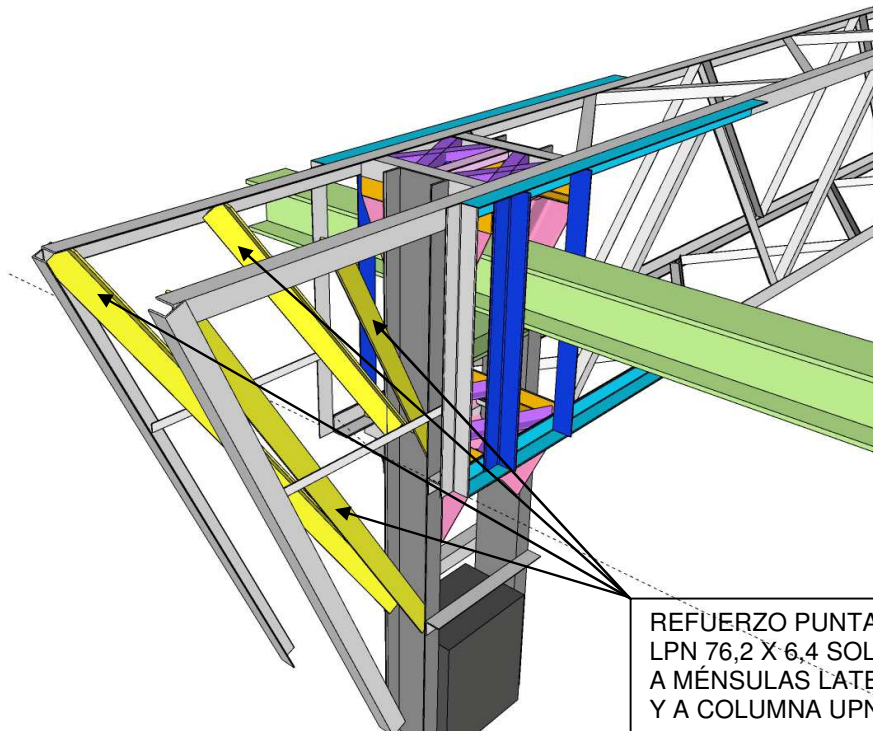
REFUERZO LPN 76,2 X 6,4  
SOLDADO A CORDÓN  
SUP. E INFERIOR EN EL  
EJE DE LAS MÉNSULAS



REFUERZO CORDÓN SUPERIOR LPN  
63,5 X 4,8. LARGO APROX. 1750 CM  
DEJAR 30 CM MAS DEL ULTIMO  
NUDO

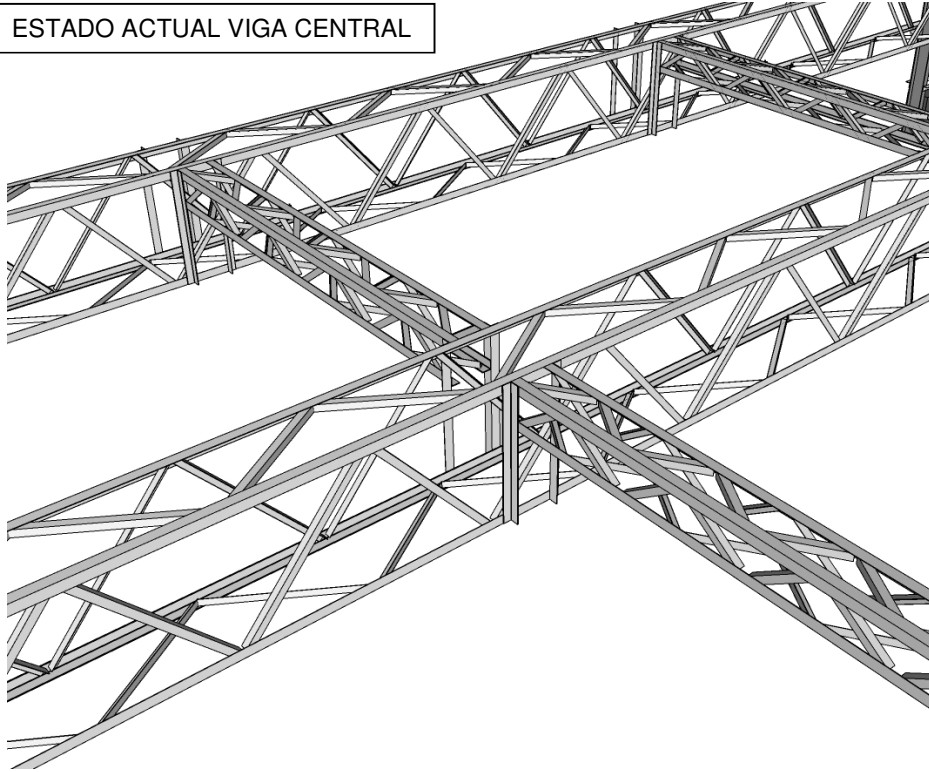


REFUERZO CORDÓN SUPERIOR LPN 63,5 X 4,8. LARGO APROX. 1850 CM  
DEJAR 80CM MAS DEL ÚLTIMO NUDO

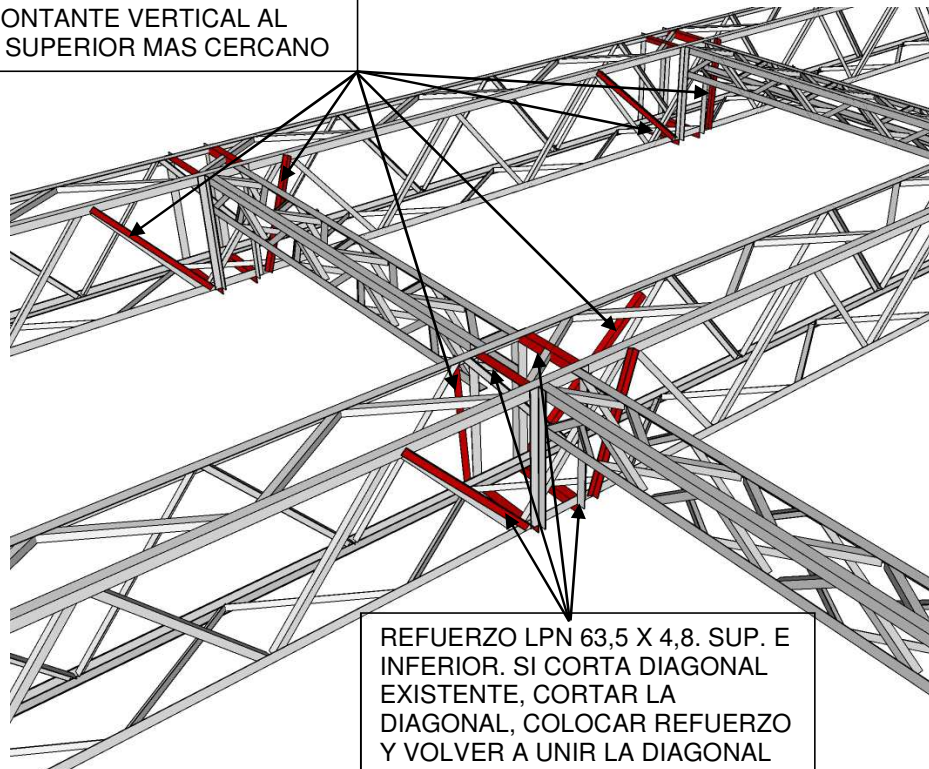




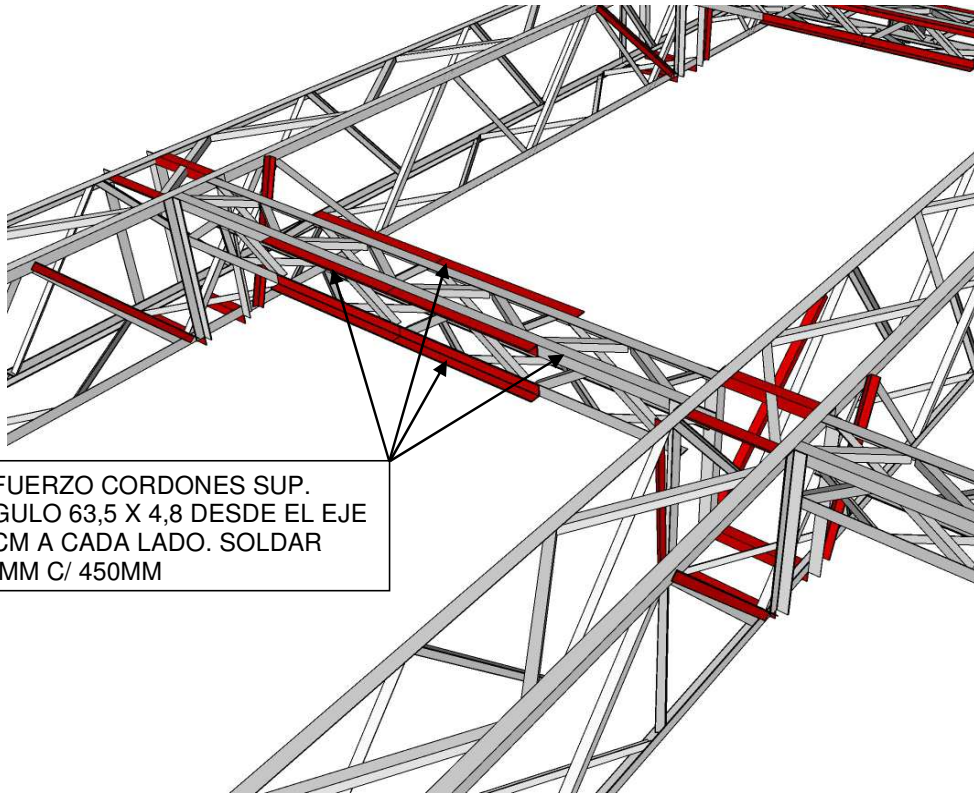
ESTADO ACTUAL VIGA CENTRAL



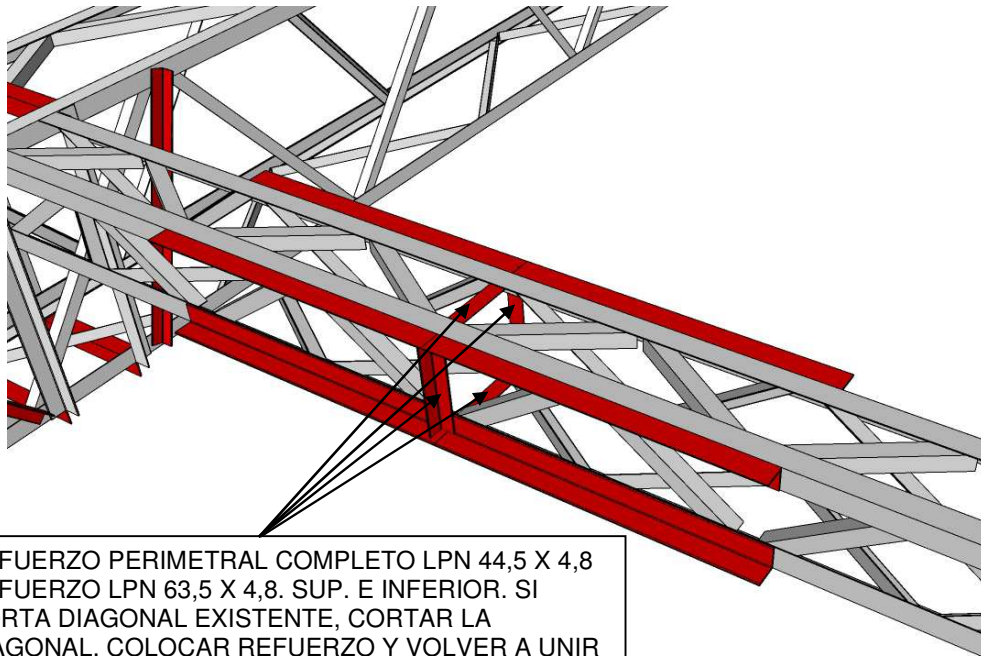
REFUERZO LPN 50,8 X 4,8.  
DESDE EL EXTREMO INFERIOR  
DEL MONTANTE VERTICAL AL  
NUDO SUPERIOR MAS CERCANO



REFUERZO LPN 63,5 X 4,8. SUP. E  
INFERIOR. SI CORTA DIAGONAL  
EXISTENTE, CORTAR LA  
DIAGONAL, COLOCAR REFUERZO  
Y VOLVER A UNIR LA DIAGONAL



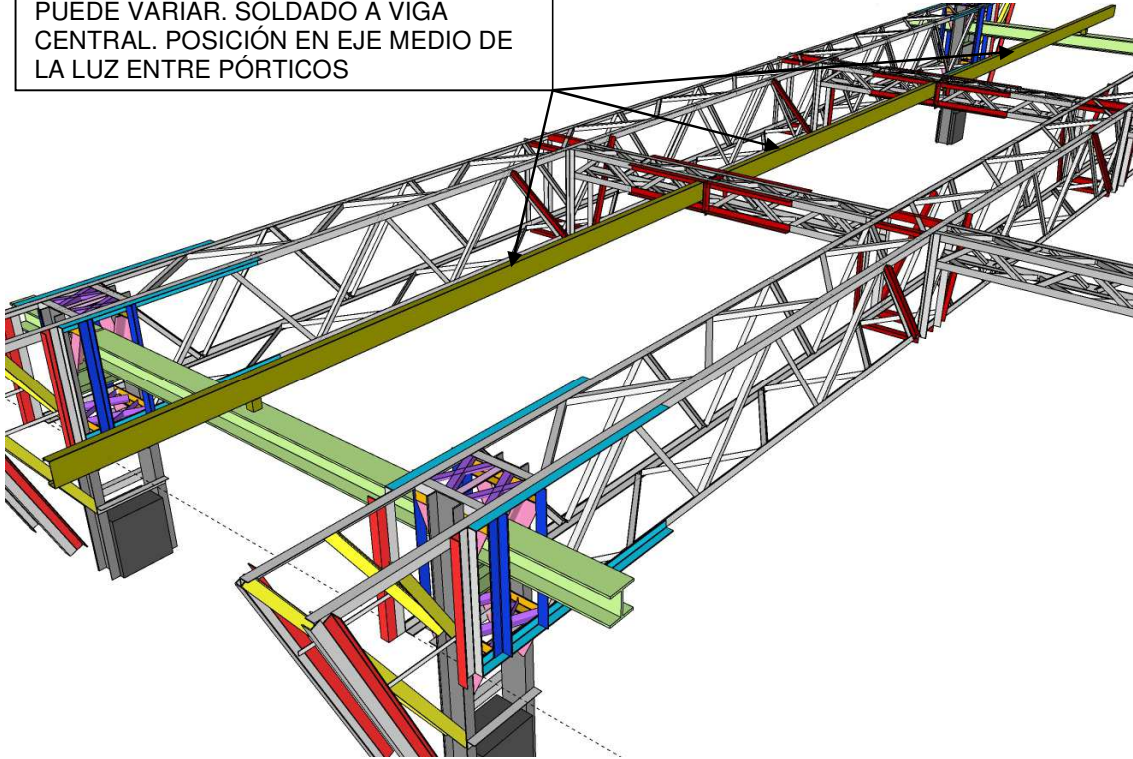
REFUERZO CORDONES SUP.  
ANGULO 63,5 X 4,8 DESDE EL EJE  
90 CM A CADA LADO. SOLDAR  
100MM C/ 450MM



REFUERZO PERIMETRAL COMPLETO LPN 44,5 X 4,8  
REFUERZO LPN 63,5 X 4,8. SUP. E INFERIOR. SI  
CORTA DIAGONAL EXISTENTE, CORTAR LA  
DIAGONAL, COLOCAR REFUERZO Y VOLVER A UNIR  
LA DIAGONAL



PERFIL C GALVANIZADO C 180-70-20-3,2  
APOYADO SOBRE W200. LA ALTURA  
PUEDE VARIAR. SOLDADO A VIGA  
CENTRAL. POSICIÓN EN EJE MEDIO DE  
LA LUZ ENTRE PÓRTICOS



EN LAS VIGAS DE LOS PÓRTICOS,  
DONDE SE VERIFIQUE LA AUSENCIA DE  
LAS DIAGONALES EXTREMAS, DEBERÁN  
COMPLETARSE CON LOS MISMO  
ÁNGULOS

