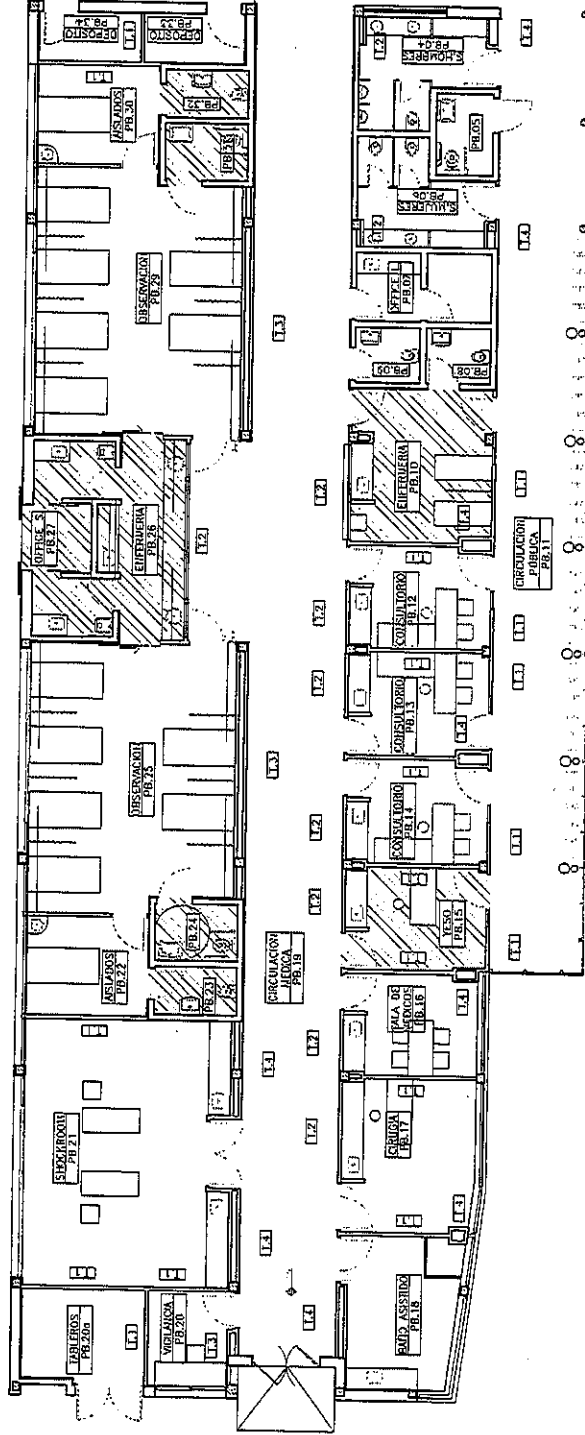


**Estudio TÉCNICO Económico.
HOSPITAL DE NIÑOS - ZONA NORTE
AV DE LOS TRABAJADORES 1331 - ROSARIO
OBRA: PROVISION DE AGUA CALIENTE**

TAREA	U	Cant.	\$ Unit.	\$ total	%
1 TAREAS PRELIMINARES					
2	Provisión y colocación de canilla calentador eléctrica de agua 3000 w mono comando sobre mesada	U	8,00		5,83
3	Provisión y colocación de ducha eléctrica con Brazo, duchador marca (BGH o RANSER) o similar.	U	2,00		13,36
4	Provisión y colocación de TERMOTANQUE eléctrico de alta recuperación (Rheem) TECO 85 de colgar.	U	1,00		9,52
5 ELECTRICIDAD					
5.01	Readecuar tomas eléctricos simples a dobles	U	12,00		
5.02	Reforzar cableado para nueva instalación de Artefactos eléctricos.	m	30,00		1,87
6 INSTALACION SANITARIA					
6.01	Retiro de canillas mono comandos	U	8,00		0,57
6.02	Colocación de conductos de agua de PPCR termo-Fusión, de 1/2" embutida x muro, incluidos. Accesorios necesarios, tapado de canaletas	m	48,00		10,78
6.03	Colocación de conductos de agua de PPCR termo-fusión de 1/2" , incluidos accesorios necesarios. Tapado de canaletas	m	4,50		0,57
6.04	Colocación de conductos de desagüe awaduc 0,40 desde receptáculo de ducha a pileta de piso. Existente, incluidos accesorios necesarios.	m	3,00		0,85
6.05	Provisión y Colocación de receptáculo de ducha tipo Plato, con zócalo sobre piso. 0,70 x 0,70	U	2,00		5,12
7 ALBANILERIA					
7.01	Rotura y reparación de cielorraso suspendido				
7.02	Retiro de revestimientos y canaletado de tabiques	m2	6,00		4,61
7.03	Retiro de pisos y canaletado de piso	m2	6,40		1,36
7.04	Colocación de pisos similares a los existentes	m2	2,20		0,47
7.05	Colocación de revestimientos similares a los existentes	m2	3,00		1,27
7.05	Colocación de revestimientos similares a los existentes	m2	19,00		7,43
8	(VARIOS) Retiro de materiales, limpieza diaria, etc.	Gral.			
9	TOTAL				6,96
					100,00

Se estipula un plazo de cuarenta y cinco (45) días calendario para la ejecución de los trabajos contemplados en el estudio.

Arnaldo Rolon
Arquitecto
C.A.P.S.F. 03178



REFERENCIAS

SECTOR A INTERVENIR: Baño observacion, baño aislados, yeso, office/enfermeria

Armando Rolon
Armando Rolon
 Arquitecto
 C.A.P.S.F. 03178

TODAS LAS MEDIDAS SE VERIFICAN EN OBRA

DIRECCION GENERAL DE RECURSOS FISICOS Y
 CONSTRUCCIONES HOSPITALARIAS ZONA SUR

RIOJA 801 1° PISO-ROSARIO / FAX: 0341-4956306

EDIFICIO: HOSPITAL DE NIÑOS ZONA NORTE

UBICACION: AVENIDA LOS TRABAJADORES 1331

PLANO DE: SECTOR A INTERVENIR

MINISTERIO
 DE SALUD

PROVINCIA
 DE SANTA FE

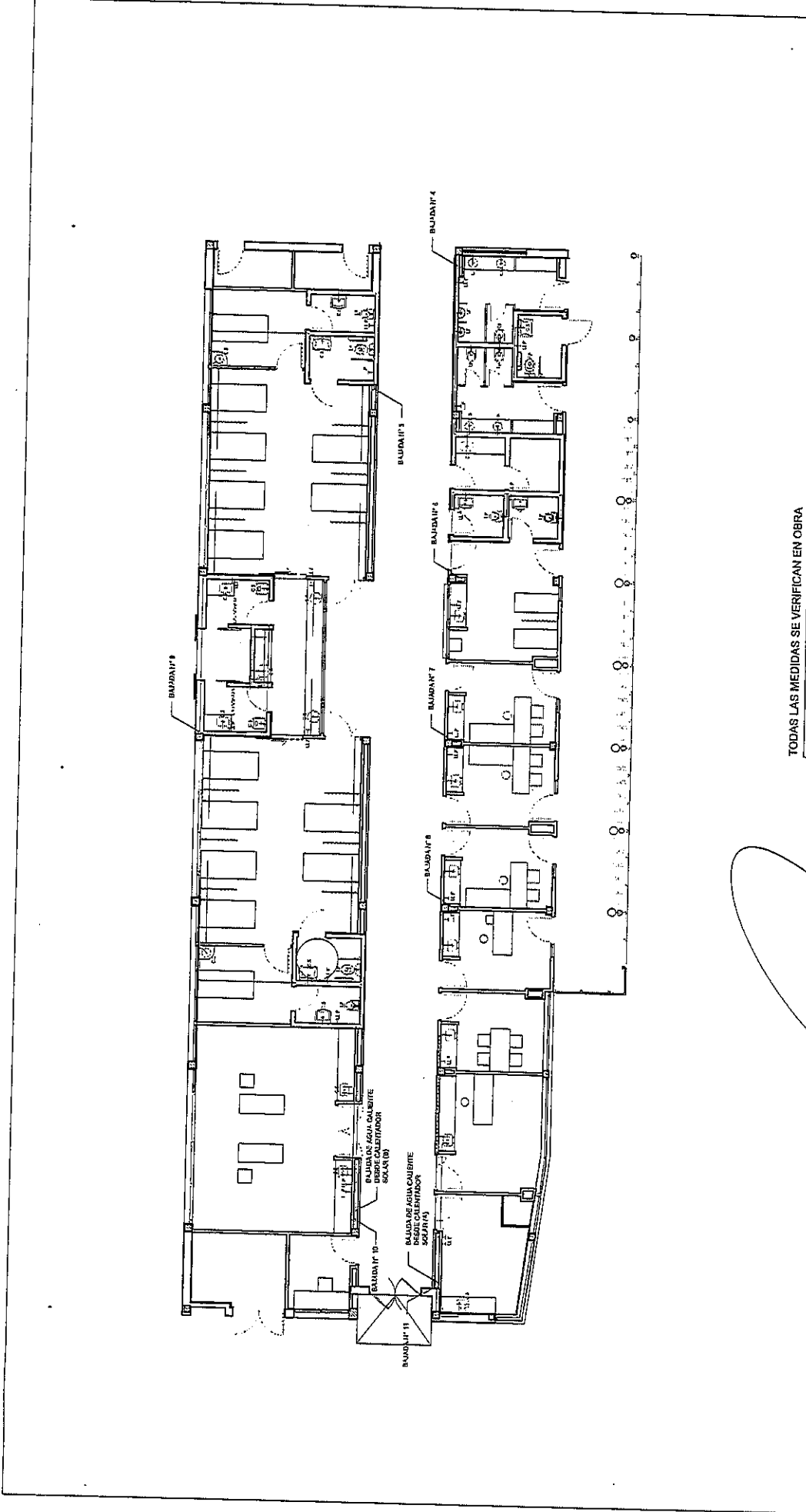
HZN

01

ESCALA: 1 : 100

FECHA: MARZO DE 2021





TODAS LAS MEDIDAS SE VERIFICAN EN OBRA

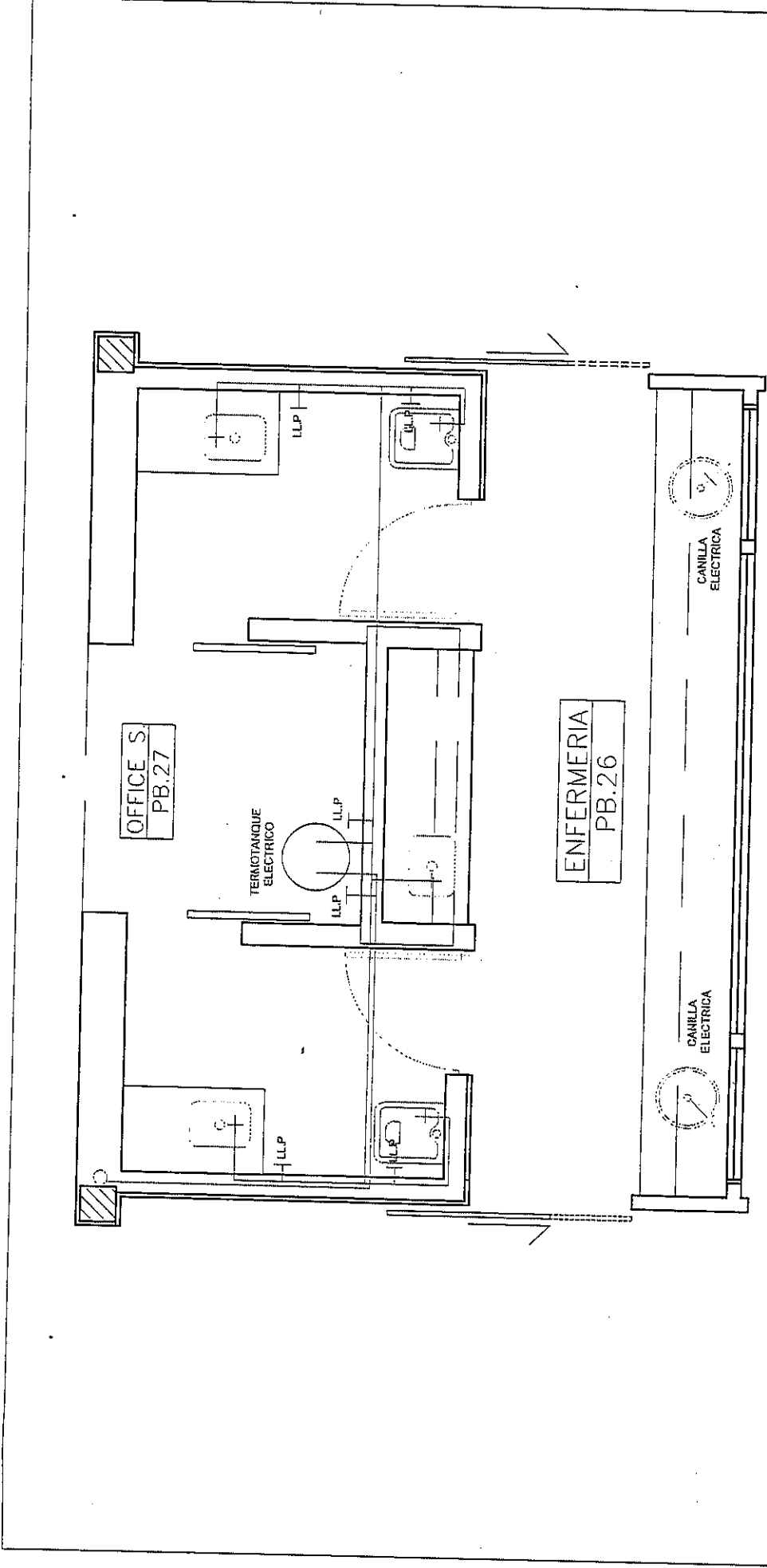
DIRECCION GENERAL DE RECURSOS FISICOS Y CONSTRUCCIONES HOSPITALARIAS ZONA SUR
 RIOJA 801 1° PISO-ROSARIO / FAX: 0311-4956306
 EDIFICIO: HOSPITAL DE NIÑOS ZONA NORTE
 UBICACION: AVENIDA LOS TRABAJADORES 1331
 PLANO DE: PROVISION DE AGUA

MINISTERIO DE SALUD
 PROVINCIA DE SANTA FE

HZN
 02

ESCALA: 1:100
 FECHA: MARZO DE 2021

Armando Rolon
 Arquitecto
 C.A.P.S.F. 03178



TODAS LAS MEDIDAS SE VERIFICAN EN OBRA

DIRECCION GENERAL DE RECURSOS FISICOS Y CONSTRUCCIONES HOSPITALARIAS ZONA SUR

RIQUA 801 1° PISO- ROSARIO / FAX: 0341-4956306

EDIFICIO: HOSPITAL DE NIÑOS ZONA NORTE

UBICACION: AVENIDA LOS TRABAJADORES 1331

PLANO DE: PROVISION DE AGUA (OFFICE)

PROVINCIA DE SANTA FE

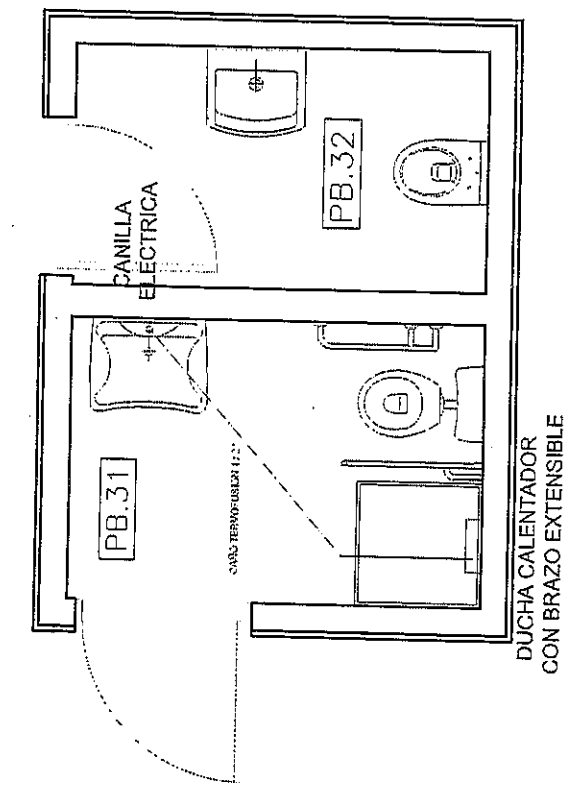
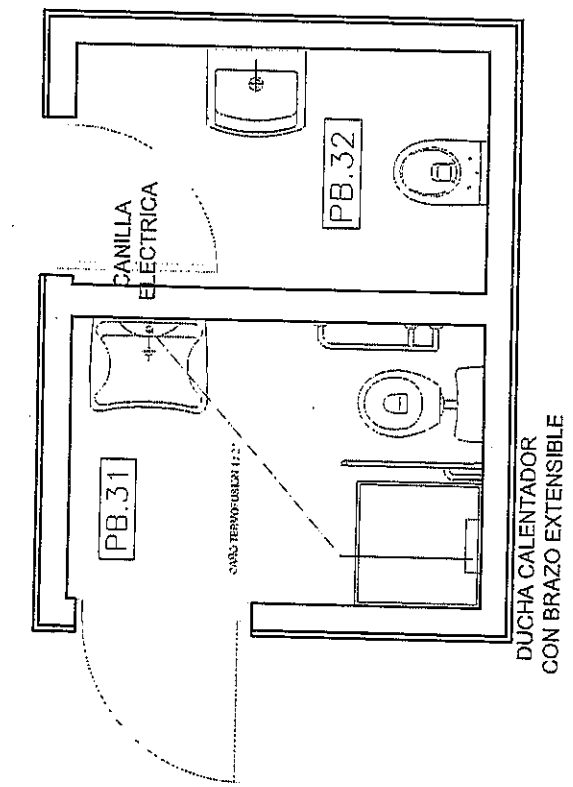
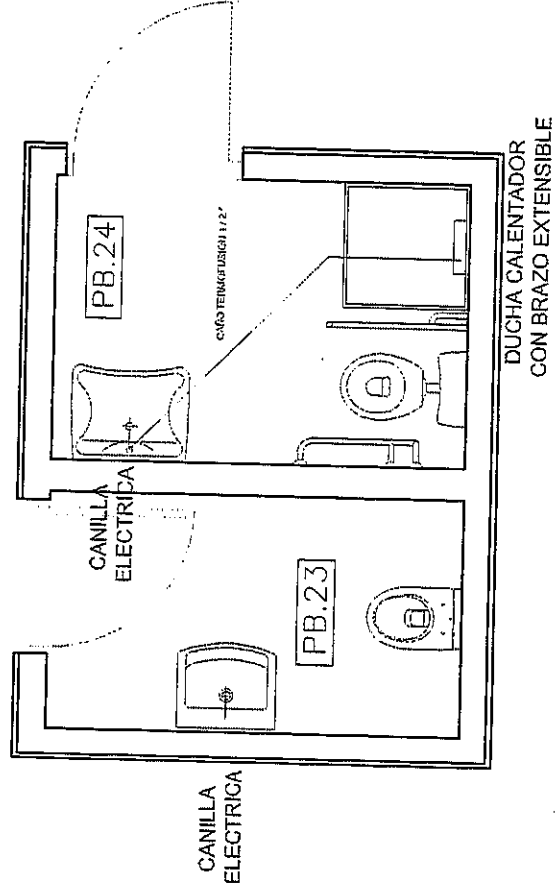
MINISTERIO DE SALUD

HZN 03

ESCALA: 1 : 20

FECHA: MARZO DE 2021

Armando Rolon
Arquitecto
C.A.P.S.F. 03178



(Signature)
Armando Rofon
 Arquitecto
 C.A.P.S.F. 03178

TODAS LAS MEDIDAS SE VERIFICAN EN OBRA

DIRECCION GENERAL DE RECURSOS FISICOS Y
 CONSTRUCCIONES HOSPITALARIAS ZONA SUR

RIOJA 801 1° PISO-ROSARIO / FAX: 0341-4956306

EDIFICIO: HOSPITAL DE NIÑOS ZONA NORTE

UBICACION: AVENIDA LOS TRABAJADORES 1331

PLANO DE: PROVISION DE AGUA (BAÑOS)

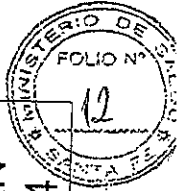
MINISTERIO DE SALUD

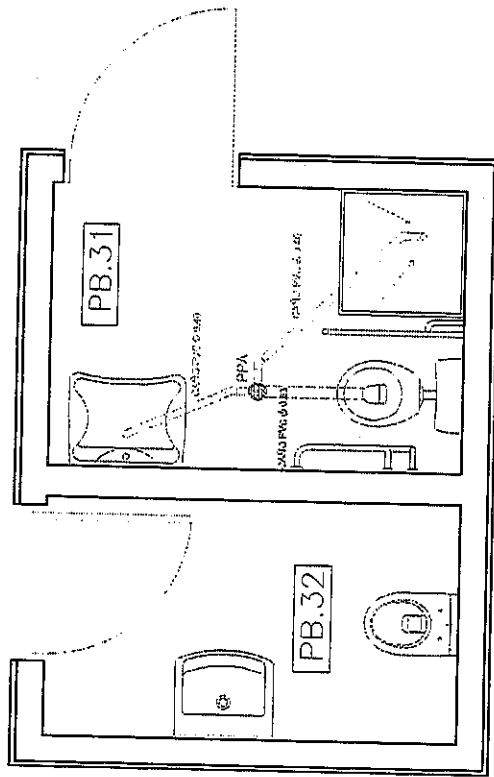
HZN
 04

ESCALA: 1 : 20

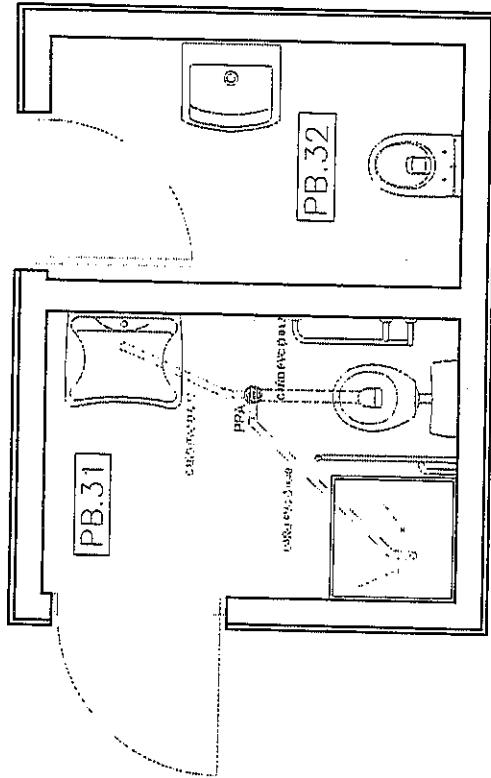
FECHA: MARZO DE 2021

PROVINCIA DE SANTA FE





RECEPTACULO DE DUCHA
TIPO PLATO (0.70x0.70)



RECEPTACULO DE DUCHA
TIPO PLATO (0.70x0.70)

TODAS LAS MEDIDAS SE VERIFICAN EN OBRA

DIRECCION GENERAL DE RECURSOS FISICOS Y
CONSTRUCCIONES HOSPITALARIAS ZONA SUR

RIOJA 801 1° PISO-RCSARIO / FAX: 0341-4956306

EDIFICIO: HOSPITAL DE NIÑOS ZONA NORTE

UBICACION: AVENIDA LOS TRABAJADORES 1331

PLANO DE: DESAGUE (BAÑOS)

MINISTERIO
DE SALUD

PROVINCIA
DE SANTA FE

ESCALA: 1 : 20

FECHA: MARZO DE 2021

HZN

05

(Signature)
Araldo Rolon
Arquitecto
C.A.P.S.F. 03178

