

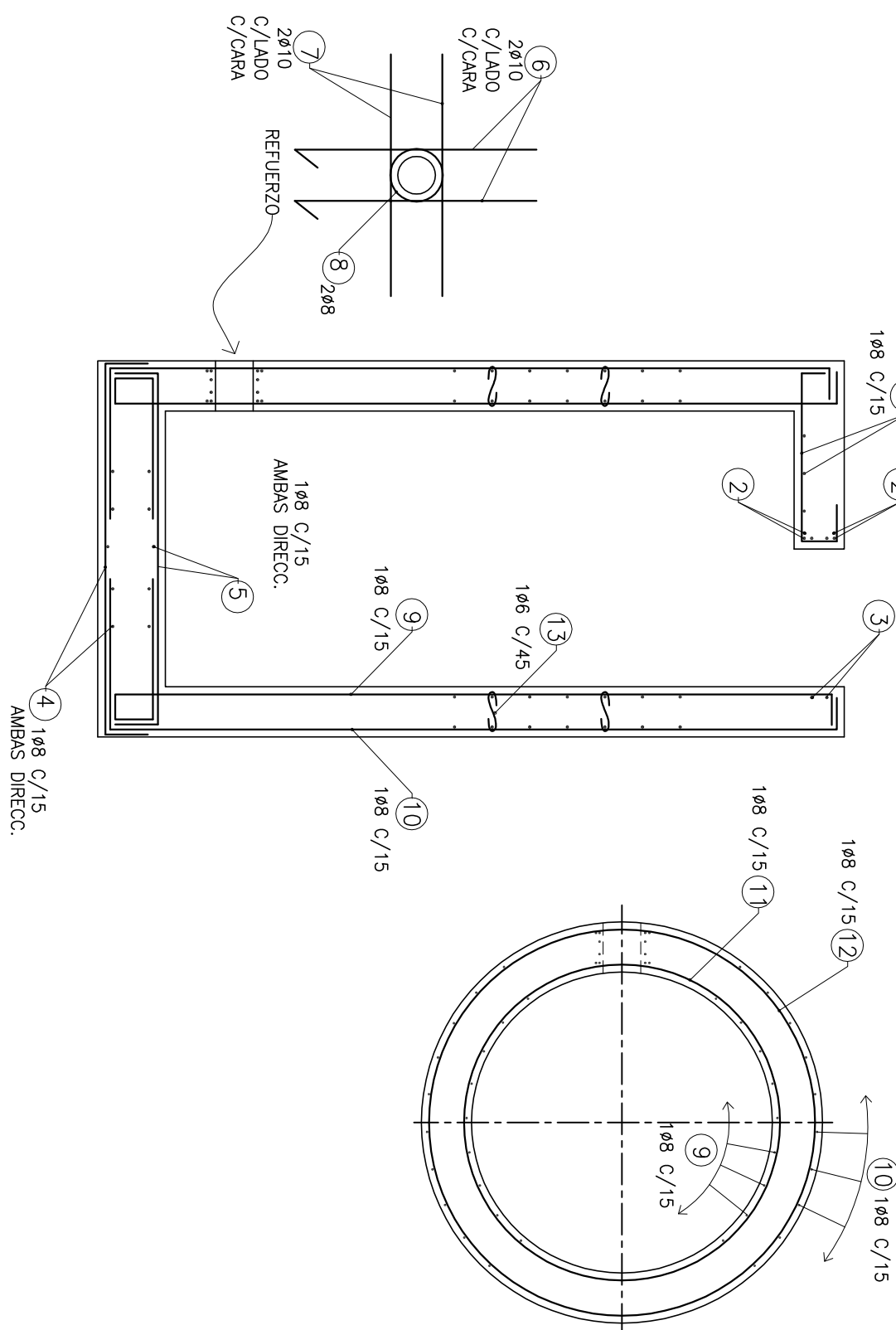
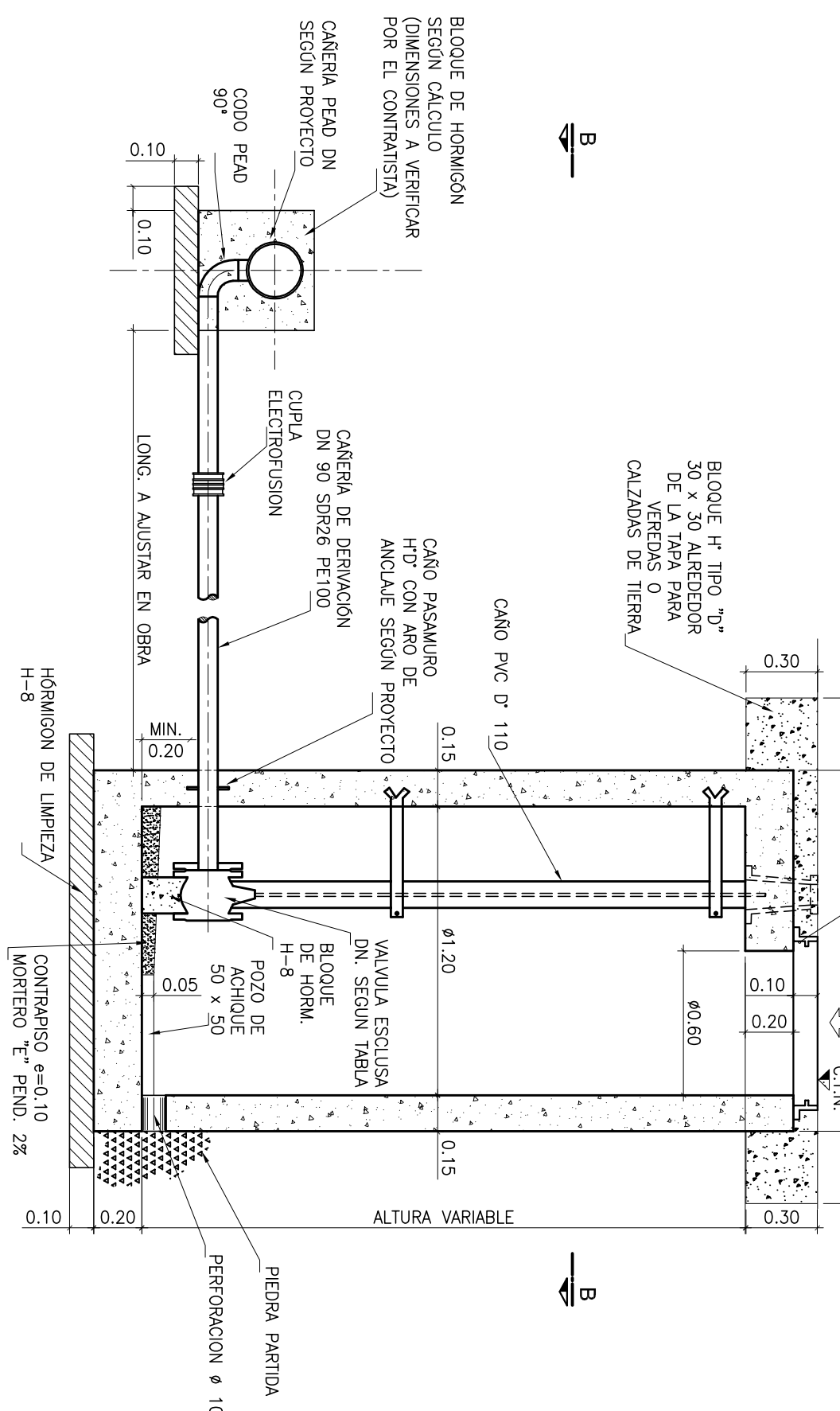
CAMARA DE DESAGÜE
ESCALA 1:25

CORTE A-A

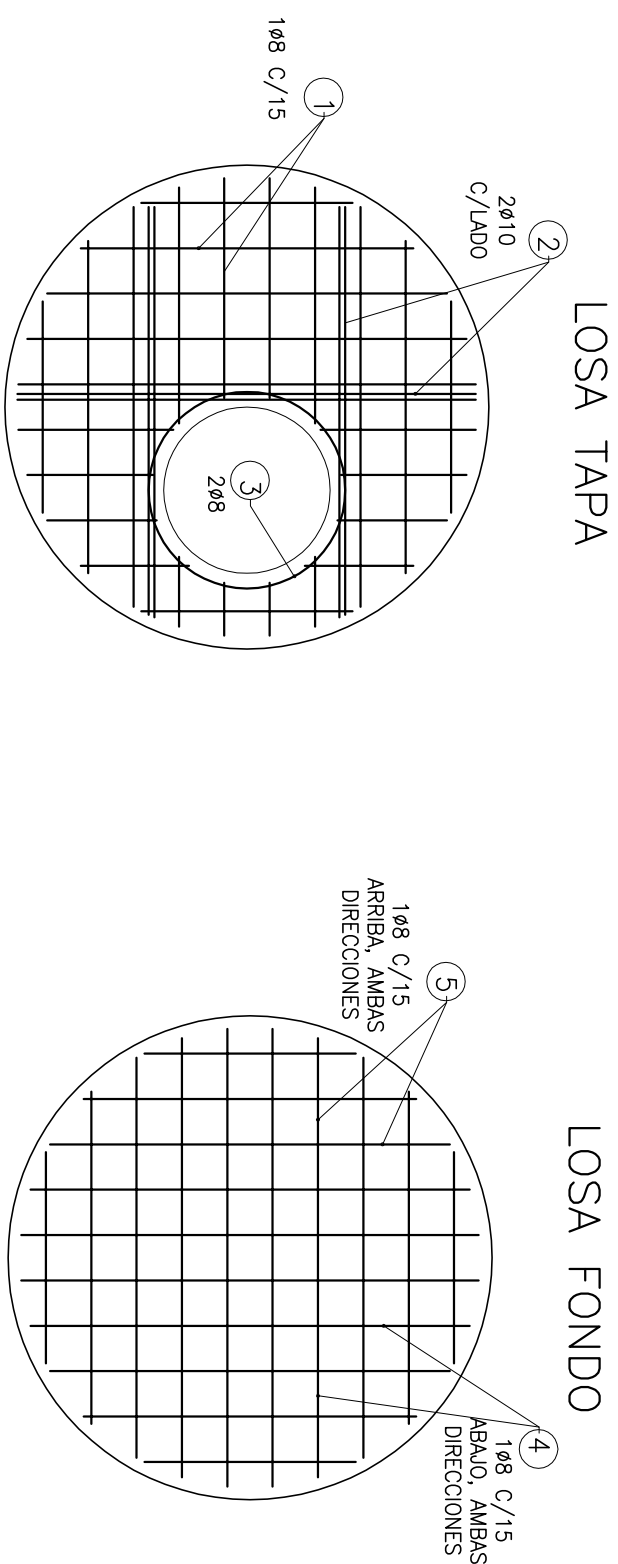
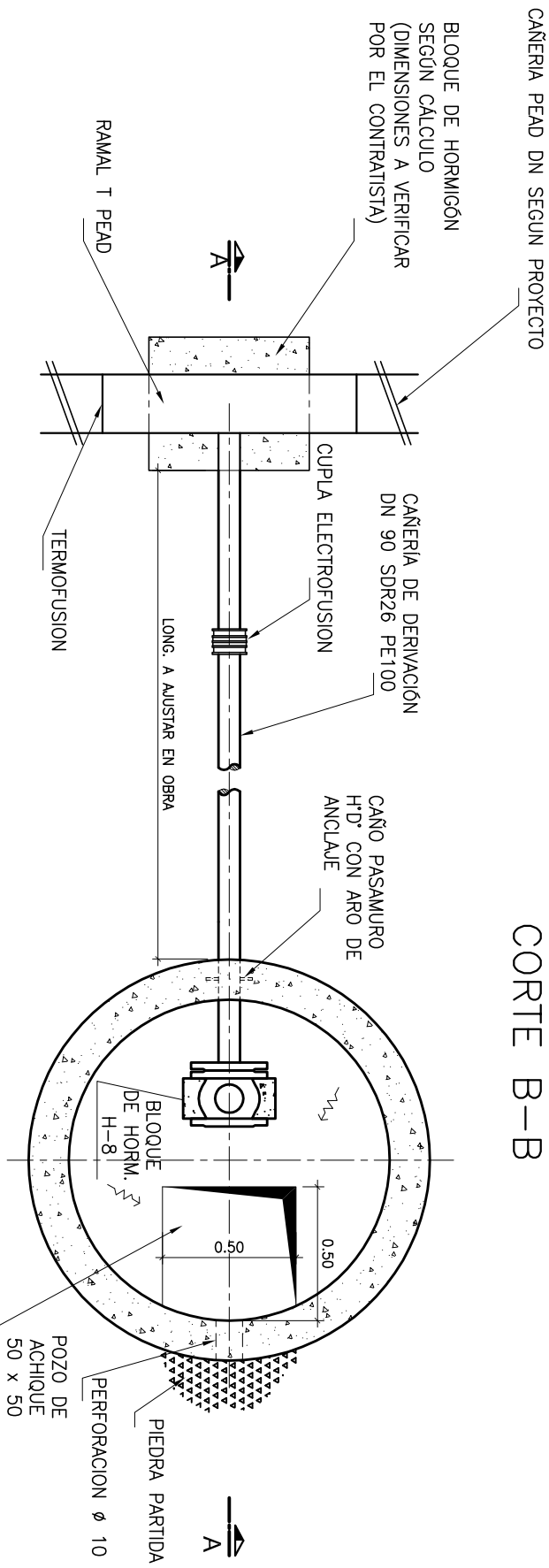
DETALLE ARMADURAS

CORTÉ

SECCION



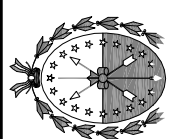
CORTE B-B



RELACION ENTRE DIAMETROS DE CANTERIA Y DIAMETROS DE VALVULAS	
DIAMETRO DE LA CANTERIA (mm)	DIAMETRO DE VALVULA DE RESACA (mm)
MEJOR DE 200	80
250 a 300	100
400 a 500	150
600 a 700	200
800 a 900	250
1000 a 1100	300

NOTAS:

- HORMIGÓN: H-21
- ACERO: ADN 420
- RECUERDOS: 3 cm
- EN CONTACTO CON TERRENO: = 4 cm
- EL RELLENO ALREDEDOR DE LA CAMISA SE COMPACTA AL 95% DEL PROCTOR
- REVOLUCIÓN INTERIOR: MORTERO 1:2 (** CARPA)
- SI SE EMPLEAN MOLDES METÁLICOS NO SE RECUERDARA LA ELICACIÓN DE REVOLUCIONES INTERIORES.
- LAS MEDIDAS SE EXPRESAN EN METROS
- LOS ESPECIFICOS DE HORMIGÓN Y ARMADURAS SON INDICATIVAS, DEBIENDO SER VERIFICADOS POR EL CONTRALISTA.



PROVINCIA DE SANTA FE
MINISTERIO DE AGUAS, SERVICIOS PÚBLICOS Y
MEDIO AMBIENTE
SECRETARÍA DE AGUAS

ACUEDUCTO

ACUEDUCTO

VILLA MINETTI - EL NOCHERO
PROVINCIA DE SANTA FE

PLANO TIPO
CAMARA DE DESAGÜES
PLANTAS Y CORTES

MINISTRO: ARO. ANTONIO CIANCIO
SECRETARIO DE AGUAS: ING. FERNANDO MUSSI
DIR. PROVINCIAL DE SISTEMAS DE PROVISIÓN DE AGUA: ING. DANIEL AVELLANEDA
PROYECTOR: EQUIPO ROSARIO - SANTA FE
DIBUJO: EQUIPO ROSARIO - SANTA FE

DIBUJO: EQUIPO ROSARIO - SANTA FE

CHIA	ESCALAS:	PLANO
RO 2014	INDICADAS	PT - 0

PLANO
PT - 0