

PROVINCIA
DE SANTA FE



SECRETARIA DE ARQ. Y OBRAS PÚBLICAS:
Arq. Leticia Battaglia

DIRECTOR PROVINCIAL:
Arq. Damian Elaskar

SUBDIRECTOR de PROYECTOS:
Arq. Julio Duré

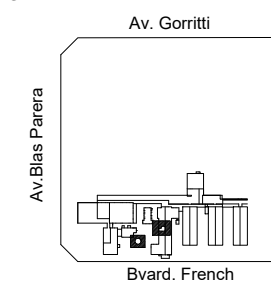
PROYECTO: **Di.P.A.I.**

DIRECCION PROVINCIAL DE
ARQUITECTURA E INGENIERIA

OBRA: **REFUNCIONALIZACION
SECTOR MAMOGRAFIA y
DEMOLICION DE TANQUE
DE RESERVA EN DESUSO
HOSPITAL
Dr. "Gumerindo SAYAGO**

SANTA FE - DEPTO. LA CAPITAL

UBICACIÓN:



EDIFICIO:

RUBRO: **INSTALACIONES**

PLANO:

PLANTA PLUVIALES

NIVEL: **+ 0.20**

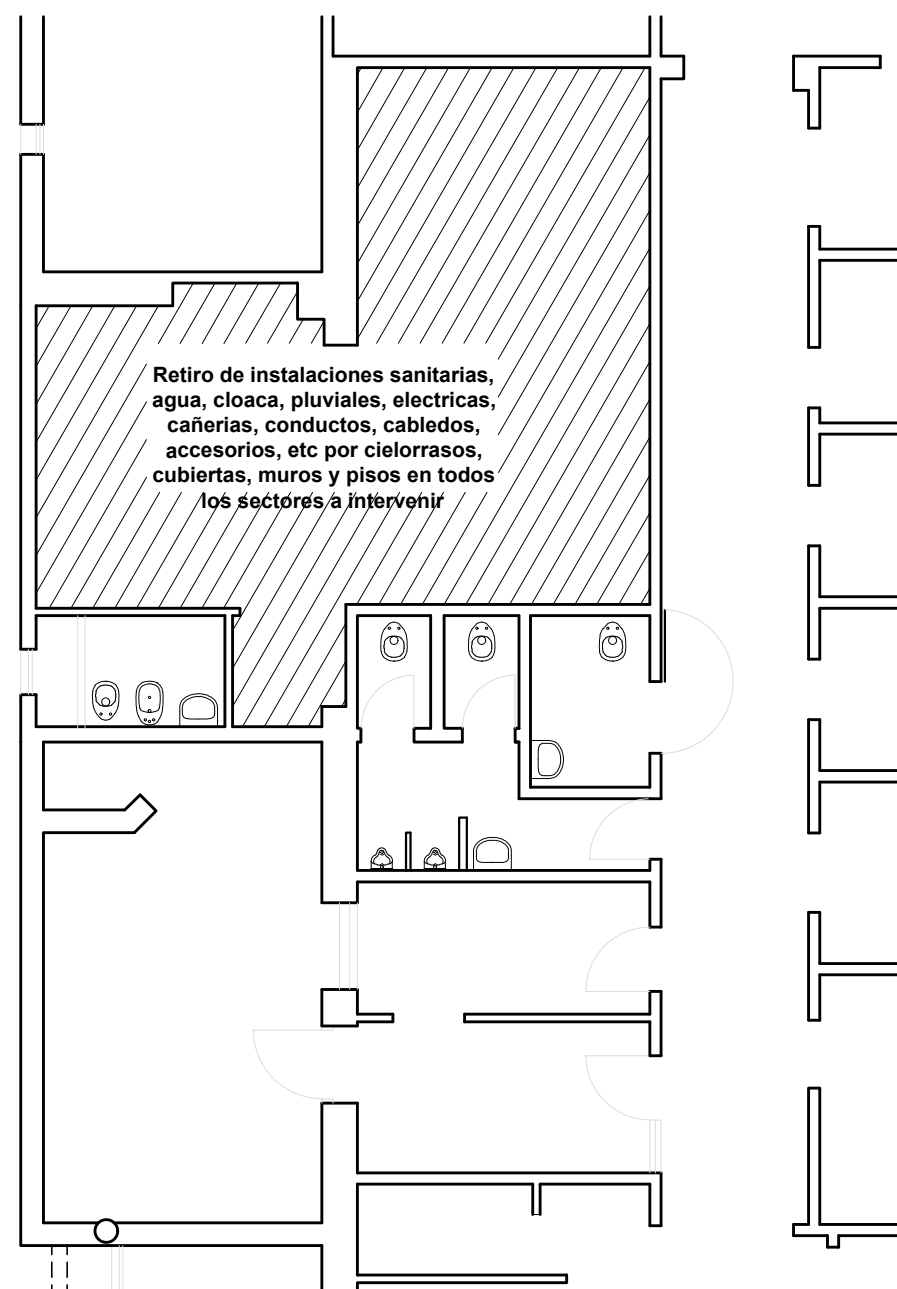
ESCALA: **1:100**

NOTA:

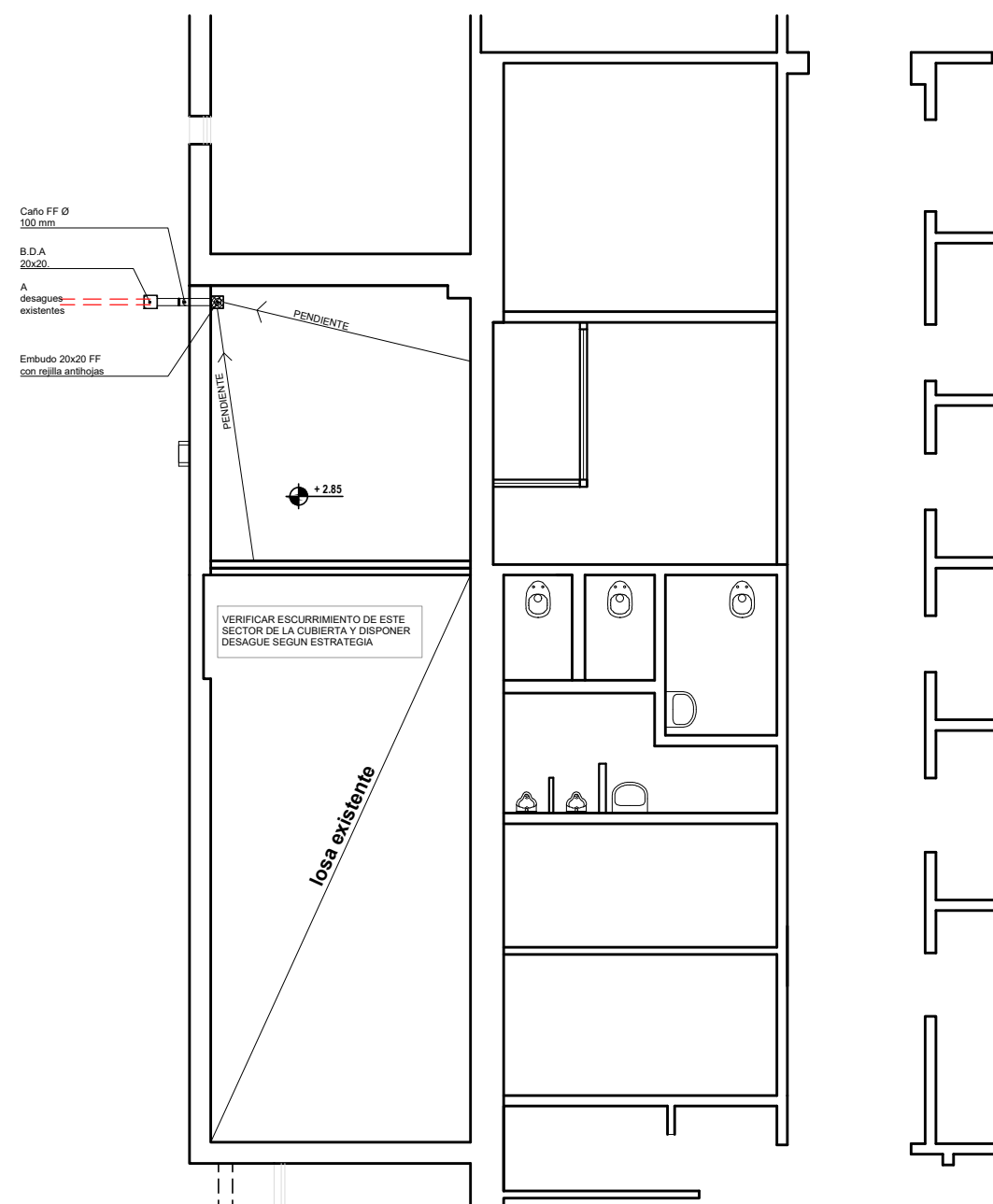
Todas las medidas se verificarán en obra.

PLANO N°

14



PLANTA BAJA - Demolicion Instalaciones



PLANTA BAJA - Instalaciones Pluviales