

PROVINCIA DE SANTA FE



SECRETARIA DE ARQ. Y OBRAS PÚBLICAS:

Arq. Leticia Battaglia

DIRECTOR PROVINCIAL:

Arq. Damian Elaskar

SUBDIRECTOR de PROYECTOS:

Arq. Julio Duré

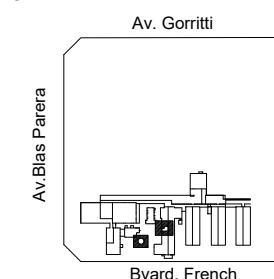
PROYECTO: **Di.P.A.I.**

DIRECCION PROVINCIAL DE
ARQUITECTURA E INGENIERIA

OBRA: **REFUNCIONALIZACION
SECTOR MAMOGRAFIA y
DEMOLICION DE TANQUE
DE RESERVA EN DESUSO
HOSPITAL
Dr. "Gumerciendo SAYAGO**

SANTA FE - DEPTO. LA CAPITAL

UBICACIÓN:



EDIFICIO:

RUBRO: **ARQUITECTURA**

PLANO:

CORTES

NIVEL: **+ 0.20**

ESCALA: **1:100**

NOTA:

Todas las medidas se verificarán en obra.

PLANO N°

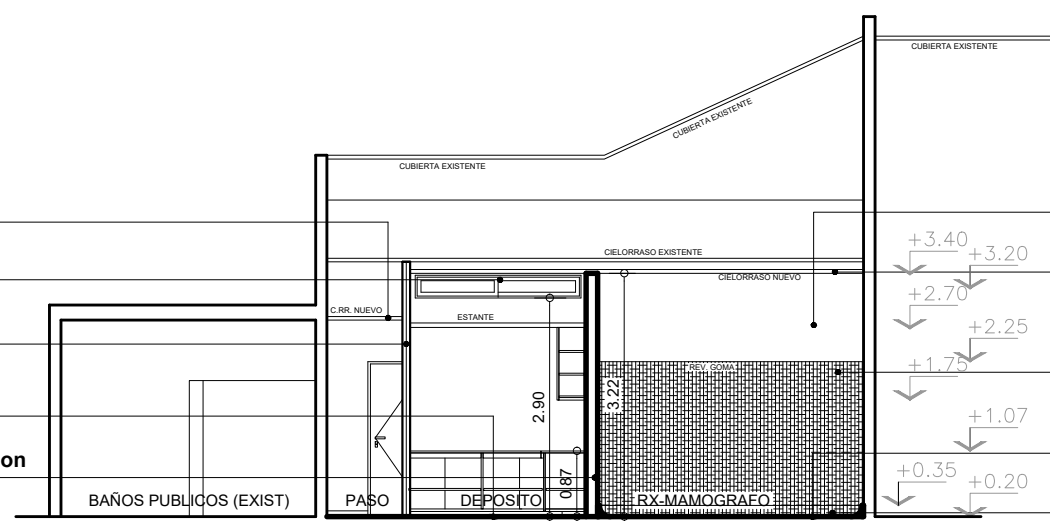
17

CIELORRASO
Placa roca yeso
CARPINTERIA - VENTANA
aluminio color s/planilla
TABIQUES -interiores
Placa doble roca yeso+aislacion

PISOS y ZOCALOS
Mosaicos graniticos 40x40 color gris bardiglio

MURO. O TABIQUE
Lad. cocido comun 015 o Placa doble con aislacion

CORTE 3 - 3



PINTURA
sobre rev. exist. (a revisar)
desde h=2.00 a cielorraso

CIELORRASO
Placa roca yeso

REVESTIMIENTO GOMA
sobre placas plomo existente
desde piso a h=2.10

Liso alto transito 2 m ancho x 2.0 mm espesor

PISO GOMA
sobre carpeta Liso alto transito
2 m ancho x 2.0 mm espesor

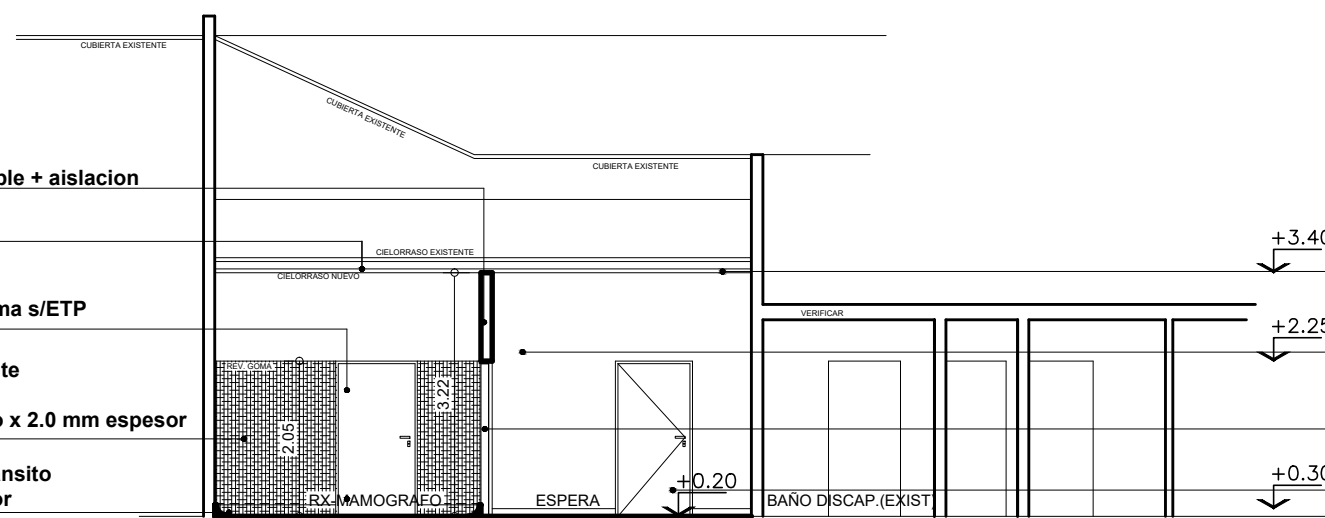
ZOCALO GOMA
Liso alto transito 2 m ancho x 2.0 mm espesor

MURO. O TABIQUE
Lad. comun 015 o Placa doble + aislacion
CIELORRASO
Placa roca yeso

CARPINTERIA - PUERTA
Marco madera hoja maciza
revestida en plomo+rev goma s/ETP

REVESTIMIENTO GOMA
sobre placas plomo existente
desde piso a h=2.10 m
Liso alto transito 2 m ancho x 2.0 mm espesor

PISO GOMA Y ZOCALOS
sobre carpeta - Liso alto transito
2 m ancho x 2.0 mm espesor



CORTE 4 - 4