

PROVINCIA  
DE SANTA FE



SECRETARIA DE ARQ. Y OBRAS PÚBLICAS:  
Arq. Leticia Battaglia

DIRECTOR PROVINCIAL:  
Arq. Damian Elaskar

SUBDIRECTOR de PROYECTOS:  
Arq. Julio Duré

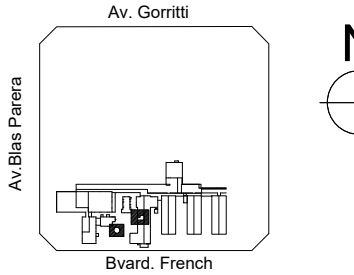
PROYECTO: **Di.P.A.I.**

DIRECCION PROVINCIAL DE  
ARQUITECTURA E INGENIERIA

OBRA: **REFUNCIONALIZACION  
SECTOR MAMOGRAFIA y  
DEMOLICION DE TANQUE  
DE RESERVA EN DESUSO  
HOSPITAL  
Dr. "Gumercendo SAYAGO**

SANTA FE - DEPTO. LA CAPITAL

UBICACIÓN:



EDIFICIO:

RUBRO: **ARQUITECTURA**

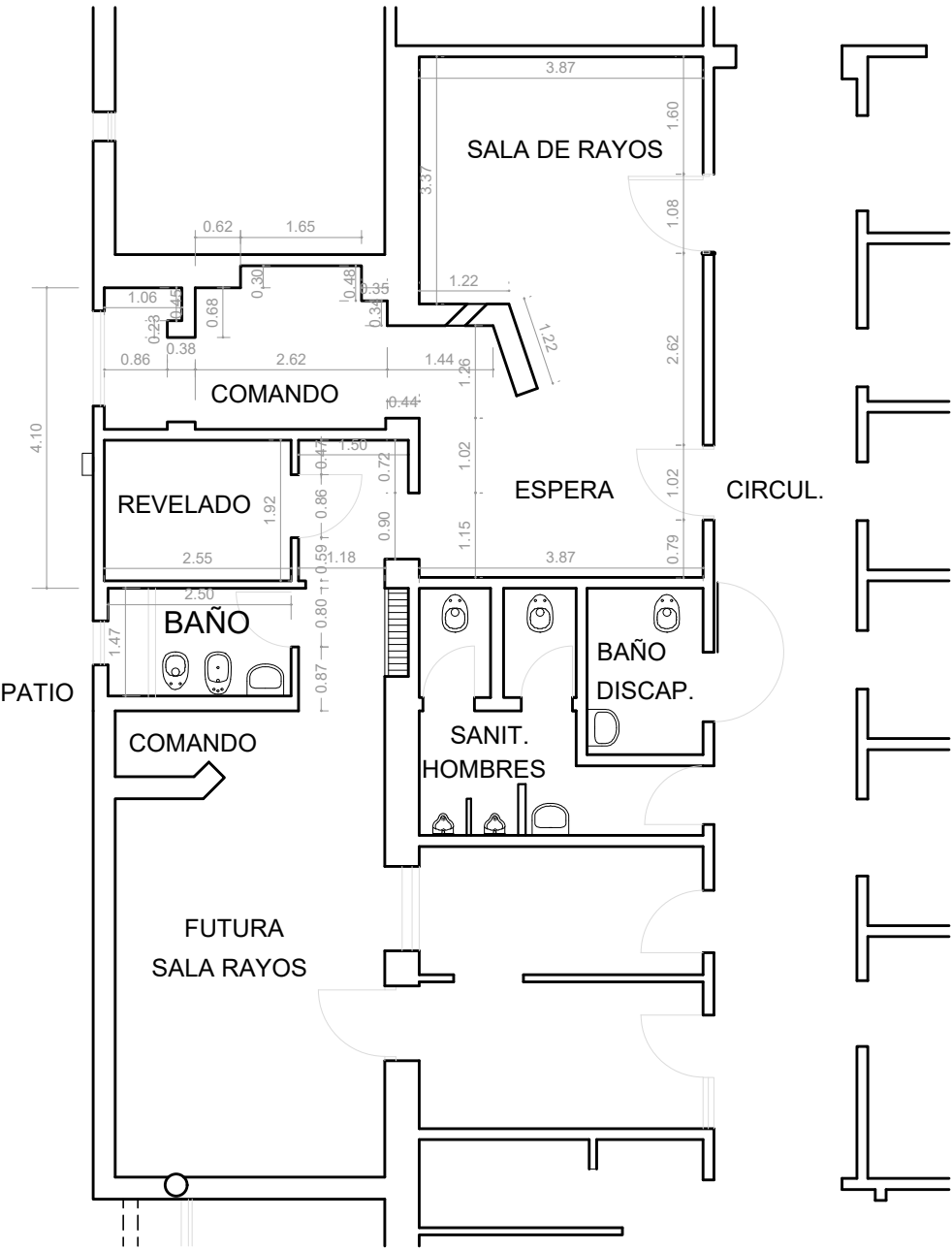
PLANO:  
**PLANTAS ACOTADA**

NIVEL: **+ 0.20**

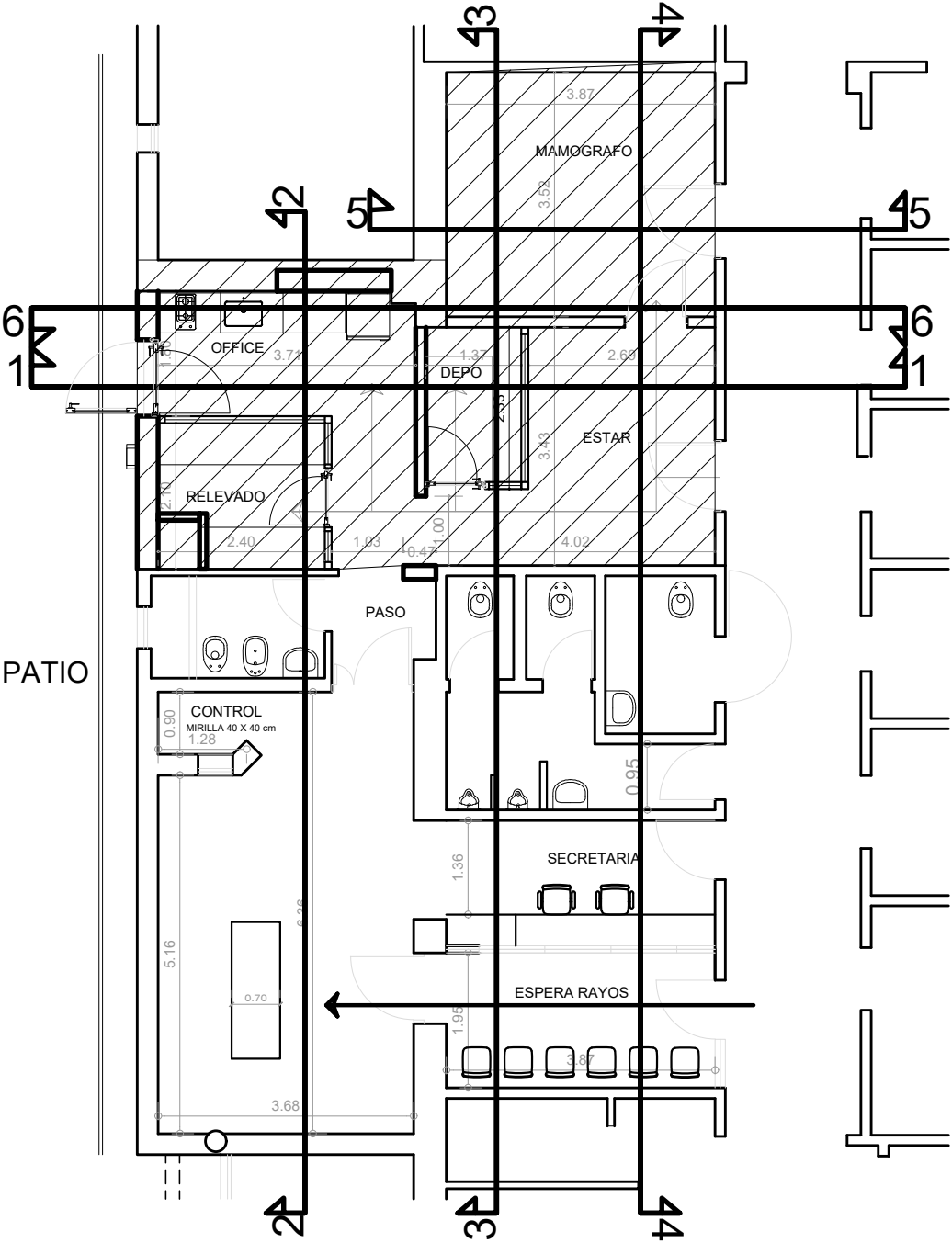
ESCALA:  
**1:100**

NOTA:  
Todas las medidas se verificarán en obra.

PLANO N°



PLANTA BAJA -Existente



PLANTA BAJA - Acotada