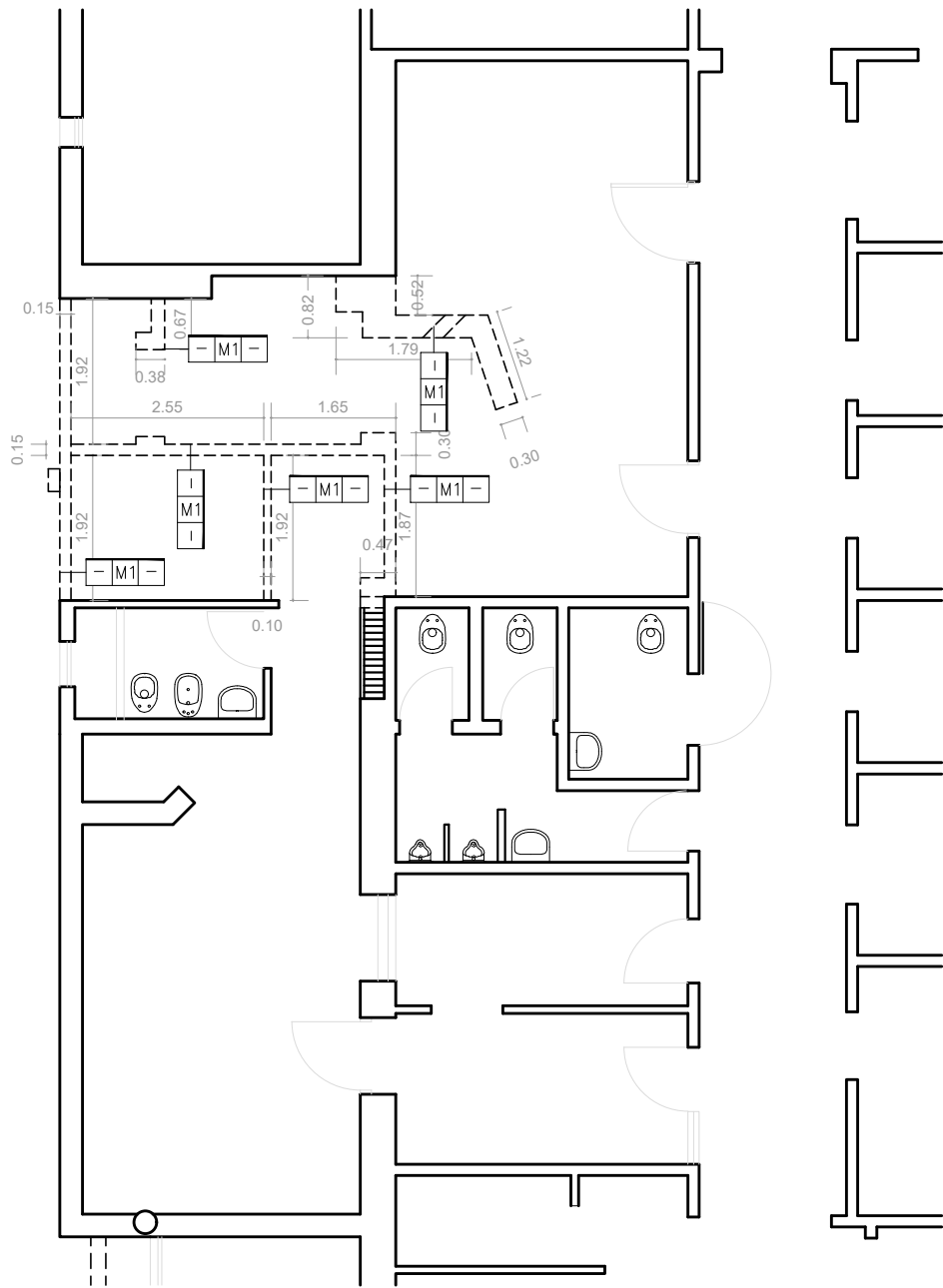
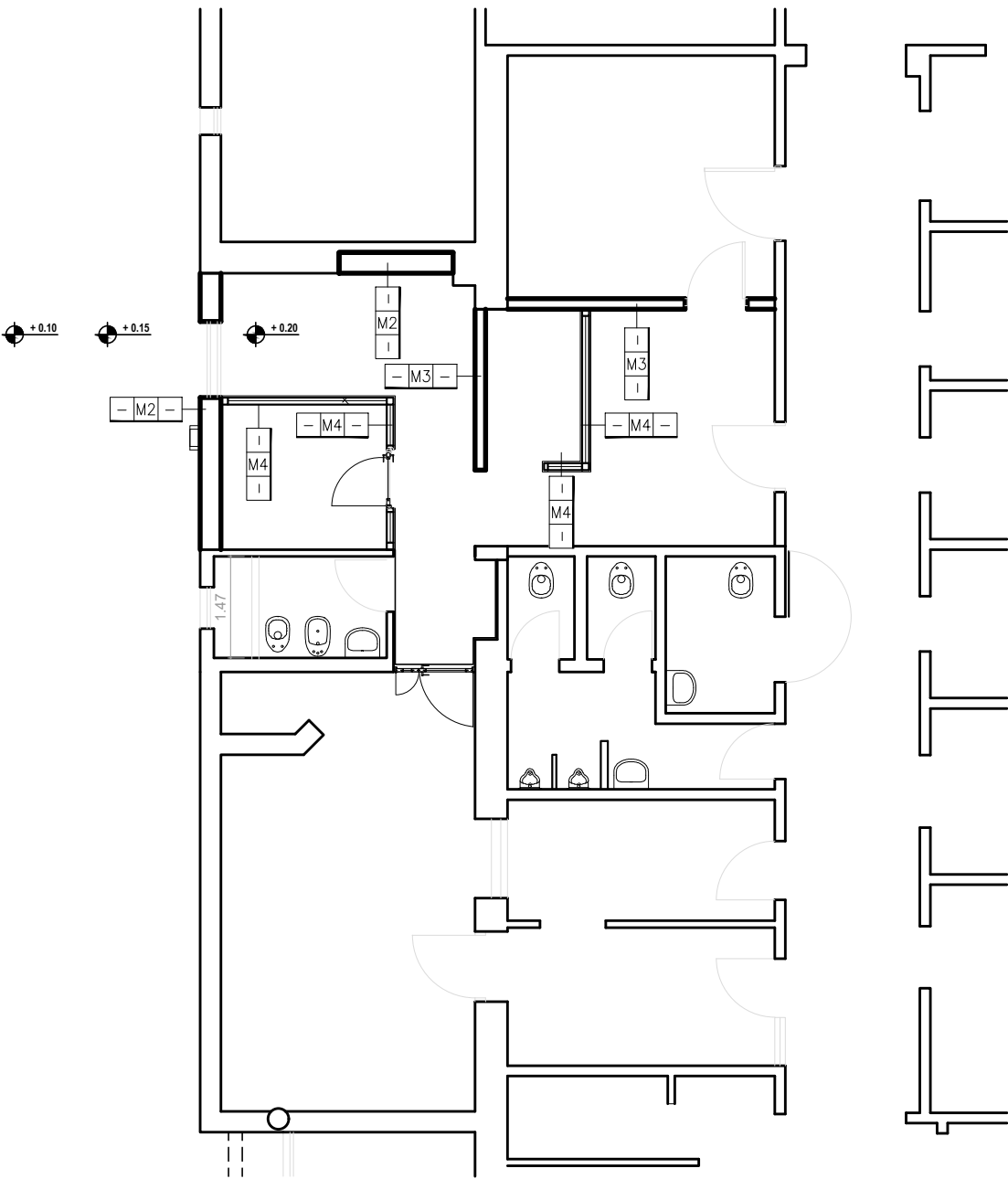


MUROS Y TABIQUES

- M1—MURO A DEMOLER
- M2—MURO NUEVOS DE LADRILLOS COMUNES 0.30
- M3—MURO NUEVOS DE LADRILLOS COMUNES 0.15
- M4—TABIQUERIA DE PLACA ROCA YESO DOBLE con aislacion
- M5—TABIQUERIA DE PLACA ROCA YESO SANITARIA



PLANTA BAJA - Demolicion Muros



PLANTA BAJA - Muros Nuevos

PROVINCIA
DE SANTA FE



SECRETARIA DE ARQ. Y OBRAS PÚBLICAS:
Arq. Leticia Battaglia

DIRECTOR PROVINCIAL:
Arq. Damian Elaskar

SUBDIRECTOR de PROYECTOS:
Arq. Julio Duré

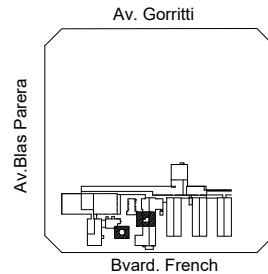
PROYECTO: **Di.P.A.I.**

DIRECCION PROVINCIAL DE
ARQUITECTURA E INGENIERIA

OBRA: **REFUNCIONALIZACION
SECTOR MAMOGRAFIA y
DEMOLICION DE TANQUE
DE RESERVA EN DESUSO
HOSPITAL
Dr. "Gumerindo SAYAGO**

SANTA FE - DEPTO. LA CAPITAL

UBICACIÓN:



EDIFICIO:

RUBRO: **ARQUITECTURA**

PLANO:
PLANTA DE MUROS

NIVEL: **+ 0.20**

ESCALA:
1:100

NOTA:
Todas las medidas se verificarán en obra.

PLANO N°