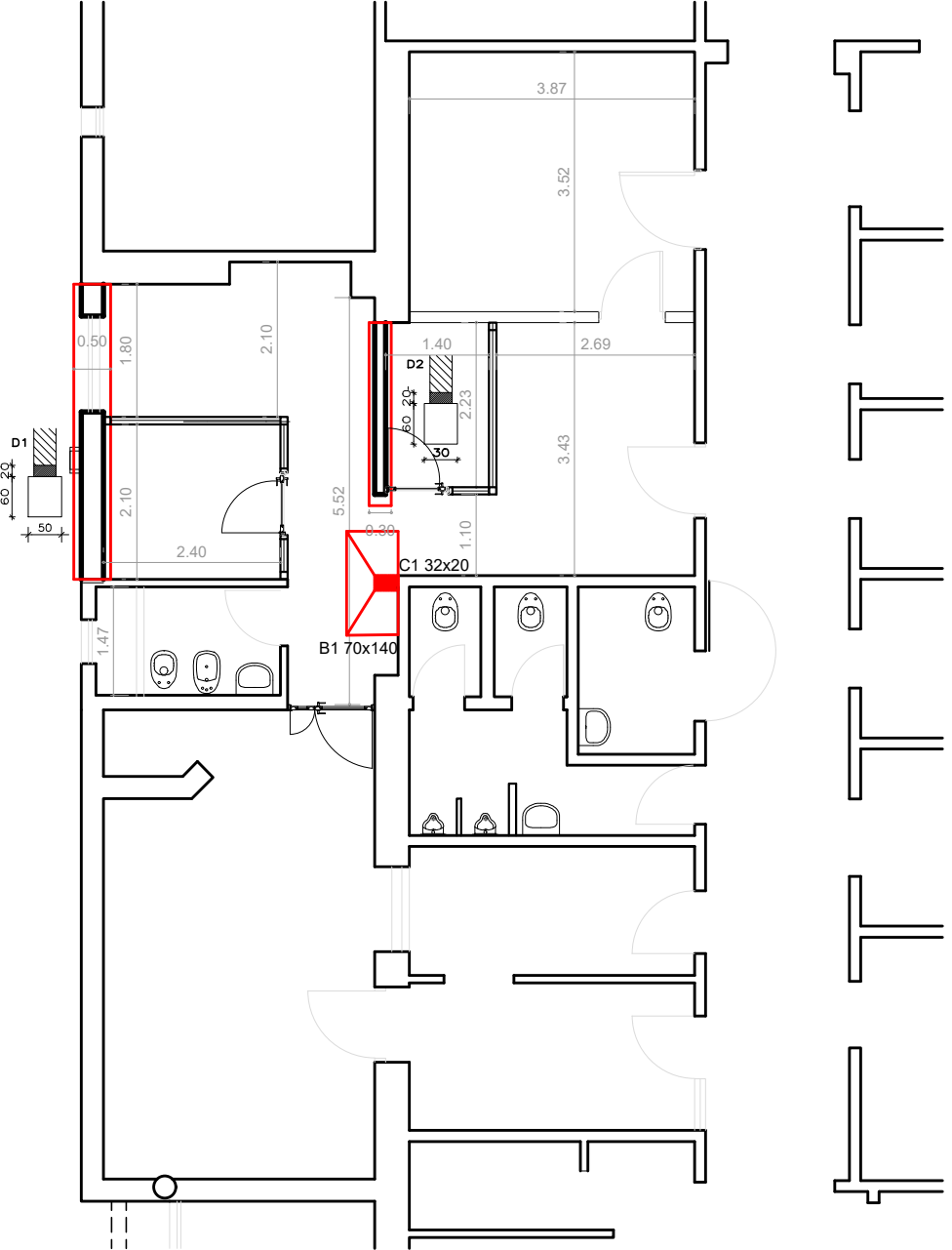
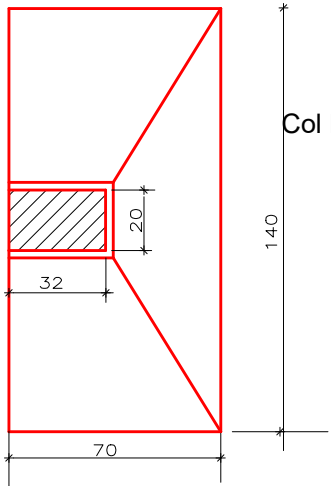


ESTRUCTURA FUNDACIONES



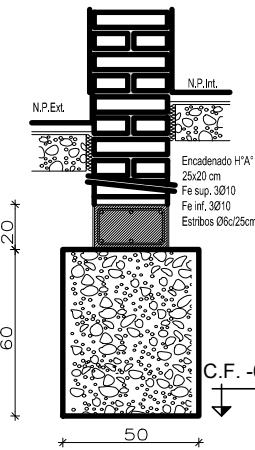
BASE N°1- COLUMNA N°1



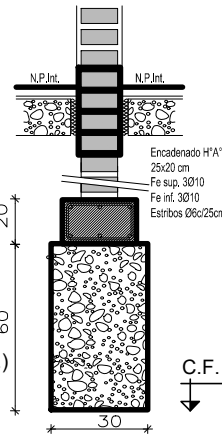
Col N°1: 32x20-6FeØ12  
Estribos Ø6c/15cm

Base N°1: 70x140  
Fy 5Ø10  
Fx 10Ø10

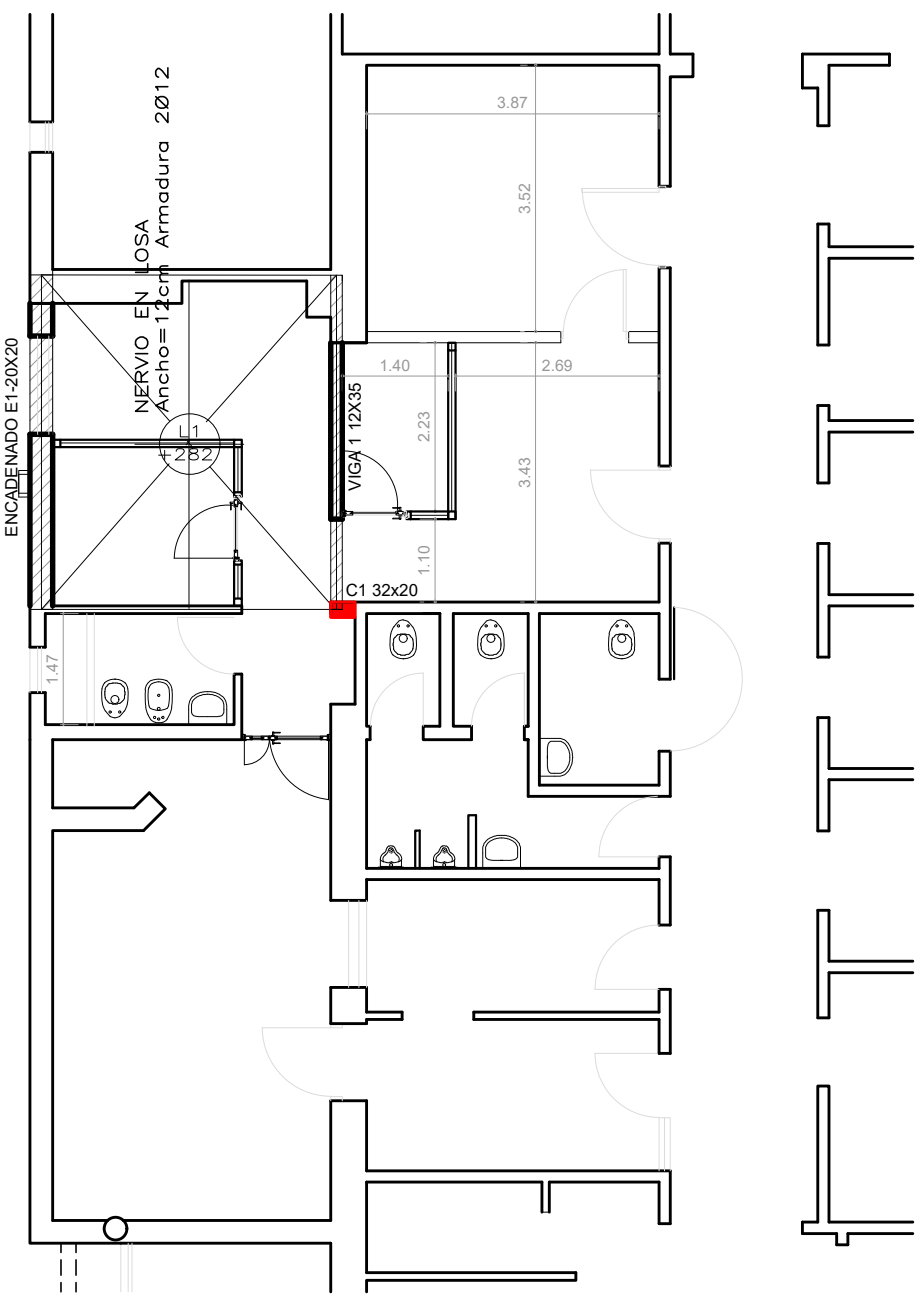
DETALLE "D1" CIMIENTO  
MAMPOSTERIA DE  
"30cm"



DETALLE "D2" CIMIENTO  
MAMPOSTERIA DE  
"15cm"



ESTRUCTURA ELEVACION +2.82



LOSAS							
POS	LUZ DE CALCULO m	DIAGRAMA DE CARGAS	CARACTERISTICAS			OBSERVACIONES	ARMADURAS
			d (cm)	h (cm)	r (cm)		
L 1	3.90		18	13	5	VIGUETA DOBLE	Losa alivianada de vigueta pretensada doble con ladrillo de poliestireno de 13cm de altura, capa de compresión de 5cm de espesor, con malla Sima 15 x 25 - Ø 4.2mm. Se ejecutarán nervios transversales y laterales de 12cm con 2Ø12 en cada uno.

E1: ENCADENADO 20cmx20cm Armad. sup 3FeØ8-  
Armad. inf. 3FeØ10 -Estribos Ø6c/20cm

VIGA 1: 12cmx30cm Armad. sup 2FeØ8-  
Armad. inf. 3FeØ10 -Estribos Ø6c/20cm  
(apoya en pared nueva de 0.15 portante)

PROVINCIA  
DE SANTA FE

SECRETARIA DE ARQ. Y OBRAS PÚBLICAS:  
Arq. Leticia Battaglia

DIRECTOR PROVINCIAL:  
Arq. Damian Elaskar

SUBDIRECTOR de PROYECTOS:  
Arq. Julio Duré

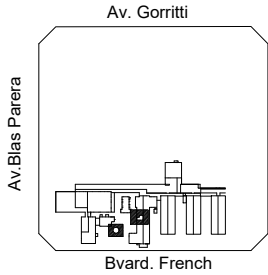
PROYECTO: **Di.P.A.I.**

DIRECCION PROVINCIAL DE  
ARQUITECTURA E INGENIERIA

OBRA: **REFUNCIONALIZACION  
SECTOR MAMOGRAFIA y  
DEMOLICION DE TANQUE  
DE RESERVA EN DESUSO  
HOSPITAL  
Dr. "Gumercendo SAYAGO**

SANTA FE - DEPTO. LA CAPITAL

UBICACIÓN:



EDIFICIO:

RUBRO: **ARQUITECTURA**

PLANO:  
**PLANTA DE ESTRUCTURA**

NIVEL: **+ 0.80 + 2.80**

ESCALA: **1:100**

NOTA:  
Todas las medidas se verificarán en obra.

PLANO N°

**4**