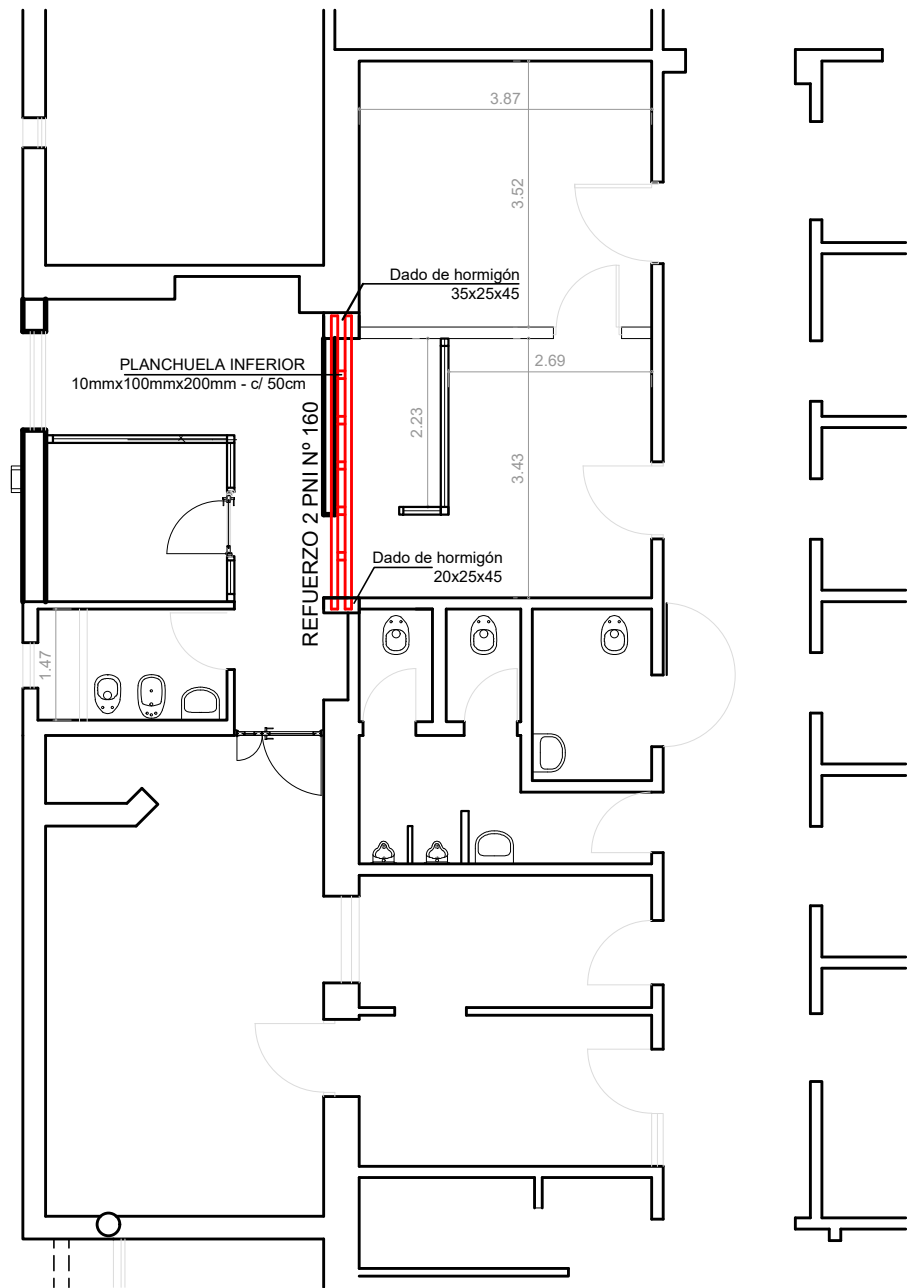
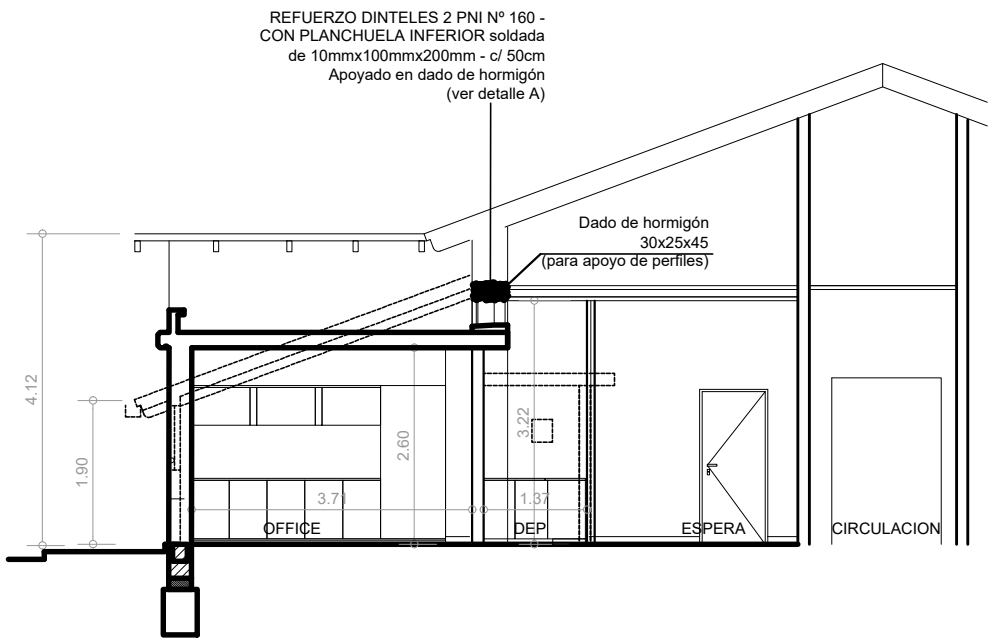


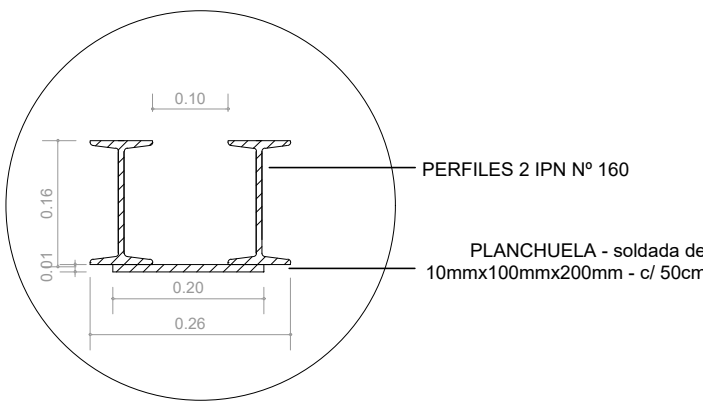
ESTRUCTURA ELEVACION +3.45
(DINTELES SOBRE LOSA NUEVA
-REFUERZO EN APERTURA DE PARED)



CORTE A-A
(DINTELES SOBRE LOSA NUEVA)



DETALLE A



PROVINCIA
DE SANTA FE



SECRETARIA DE ARQ. Y OBRAS PÚBLICAS:
Arq. Leticia Battaglia

DIRECTOR PROVINCIAL:
Arq. Damian Elaskar

SUBDIRECTOR de PROYECTOS:
Arq. Julio Duré

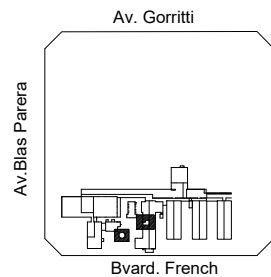
PROYECTO: **Di.P.A.I.**

DIRECCION PROVINCIAL DE
ARQUITECTURA E INGENIERIA

OBRA: **REFUNCIONALIZACION
SECTOR MAMOGRAFIA y
DEMOLICION DE TANQUE
DE RESERVA EN DESUSO
HOSPITAL
Dr. "Gumerindo SAYAGO**

SANTA FE - DEPTO. LA CAPITAL

UBICACIÓN:



EDIFICIO:

RUBRO: **ARQUITECTURA**

PLANO:
PLANTA DE ESTRUCTURA

NIVEL: **+ 3.85**

ESCALA:
1:100

NOTA:
Todas las medidas se verificarán en obra.

PLANO N°

6