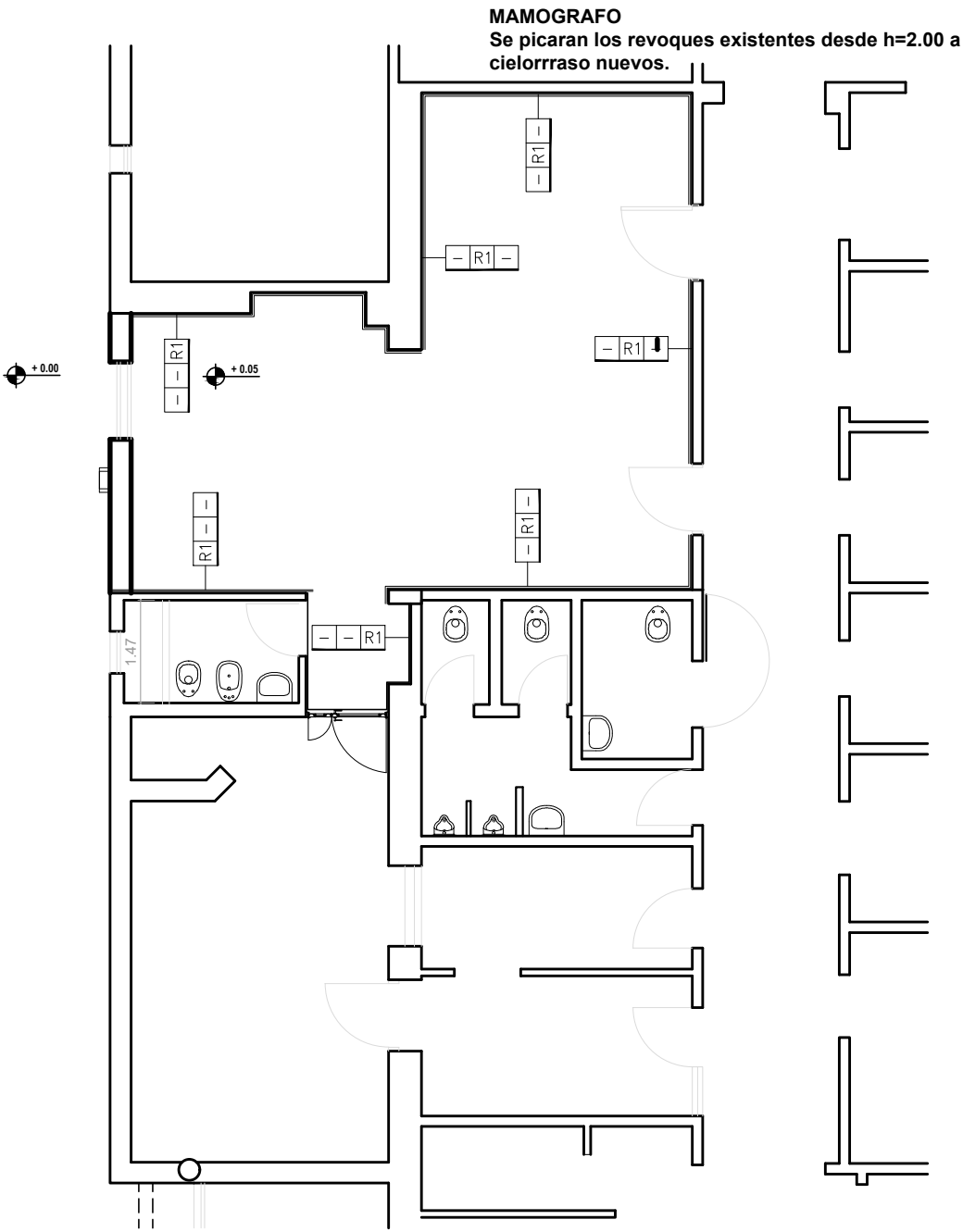


REVOQUES

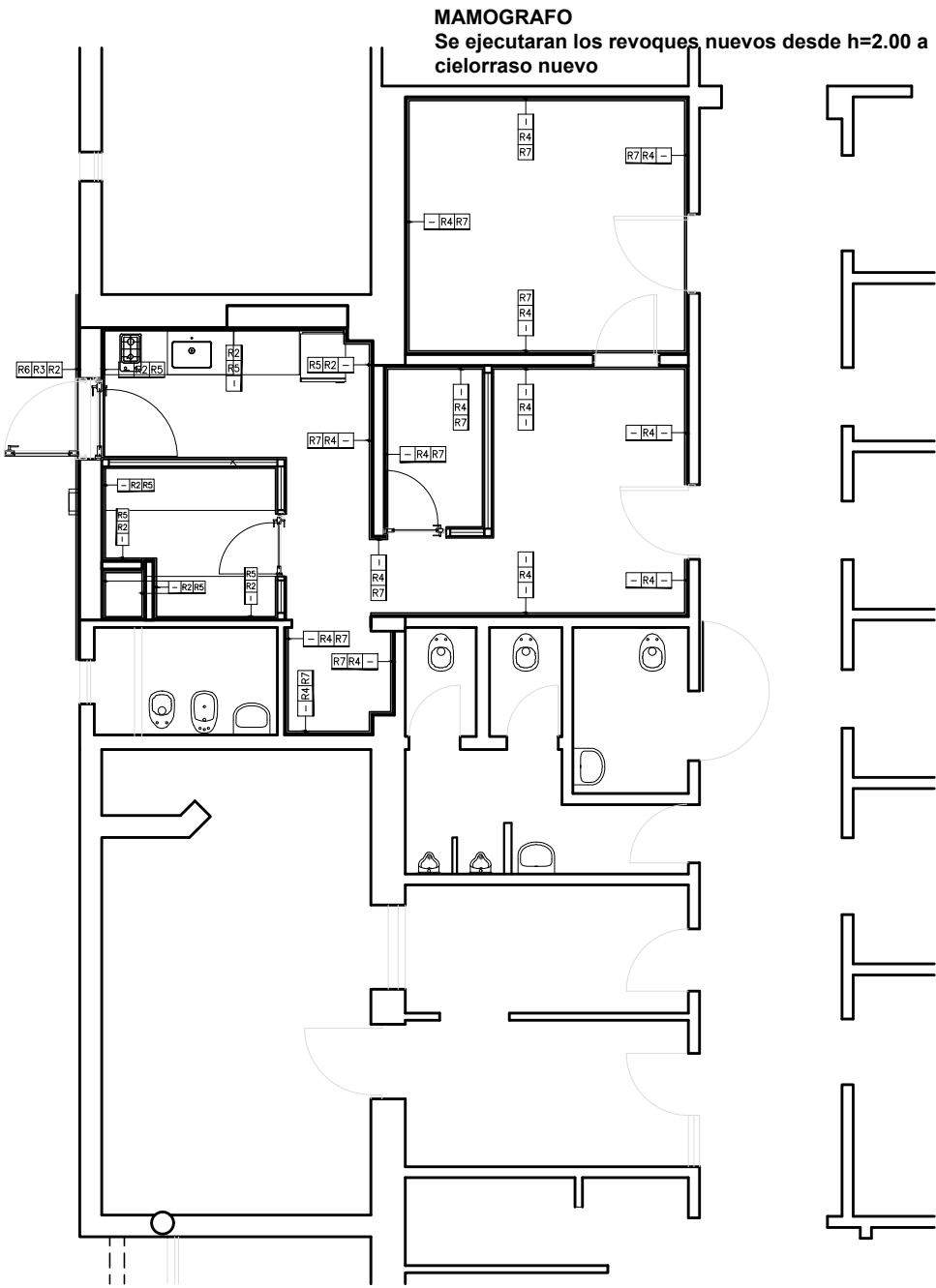
- R1-PICADO REVOQUES EXISTENTES (EXTERIORES-INTERIORES)
- R2-REVOQUES IMPERMEABLES NUEVOS
- R3-REVOQUES GRUESOS EXTERIORES
- R4-REVOQUES GRUESOS INTERIORES
- R5-REVOQUES GRUESOS BAJO REVESTIMIENTOS
- R6-REVOQUE FINO EXTERIOR
- R7-REVOQUE FINO INTERIOR



PLANTA BAJA - Picado de Revoques

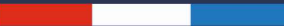
PINTURA

- P1-PINTURA LATEX INTERIOR PERMA-WHITE SATINADO ANTIHONGOS



PLANTA BAJA - Revoques Nuevos

PROVINCIA
DE SANTA FE



SECRETARIA DE ARQ. Y OBRAS PÚBLICAS:
Arq. Leticia Battaglia

DIRECTOR PROVINCIAL:
Arq. Damian Elaskar

SUBDIRECTOR de PROYECTOS:
Arq. Julio Duré

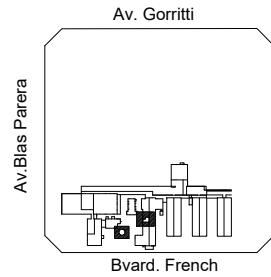
PROYECTO: **Di.P.A.I.**

DIRECCION PROVINCIAL DE
ARQUITECTURA E INGENIERIA

OBRA: **REFUNCIONALIZACION
SECTOR MAMOGRAFIA y
DEMOLICION DE TANQUE
DE RESERVA EN DESUSO
HOSPITAL
Dr. "Gumerindo SAYAGO**

SANTA FE - DEPTO. LA CAPITAL

UBICACIÓN:



EDIFICIO:

RUBRO: **ARQUITECTURA**

PLANO:
PLANTA DE REVOQUES

NIVEL: **+ 0.20**

ESCALA:
1:100

NOTA:
Todas las medidas se verificarán en obra.

PLANO N°