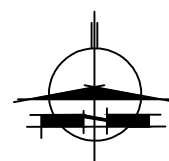


PROVINCIA DE SANTA FE

DEPARTAMENTO SAN JAVIER



PROVINCIA DE SANTA FE

DIRECCION PROVINCIAL DE VIALIDAD

DIRECCION DE ESTUDIOS Y PROYECTOS

PLANO N°

10.699

ESCALA:

PROYECTISTA:

ING. CIVIL D. BATALLA

COLABORADOR:

DIBUJANTE:

OBRA: RUTA PROVINCIAL N° 1

TRAMO: Km 73+200 - Km 84+400
(Cayastá - Helvecia)

FECHA:

MARZO 2021

DIRECTOR:

ING° CARLOS CIAN

CROQUIS DE UBICACIÓN

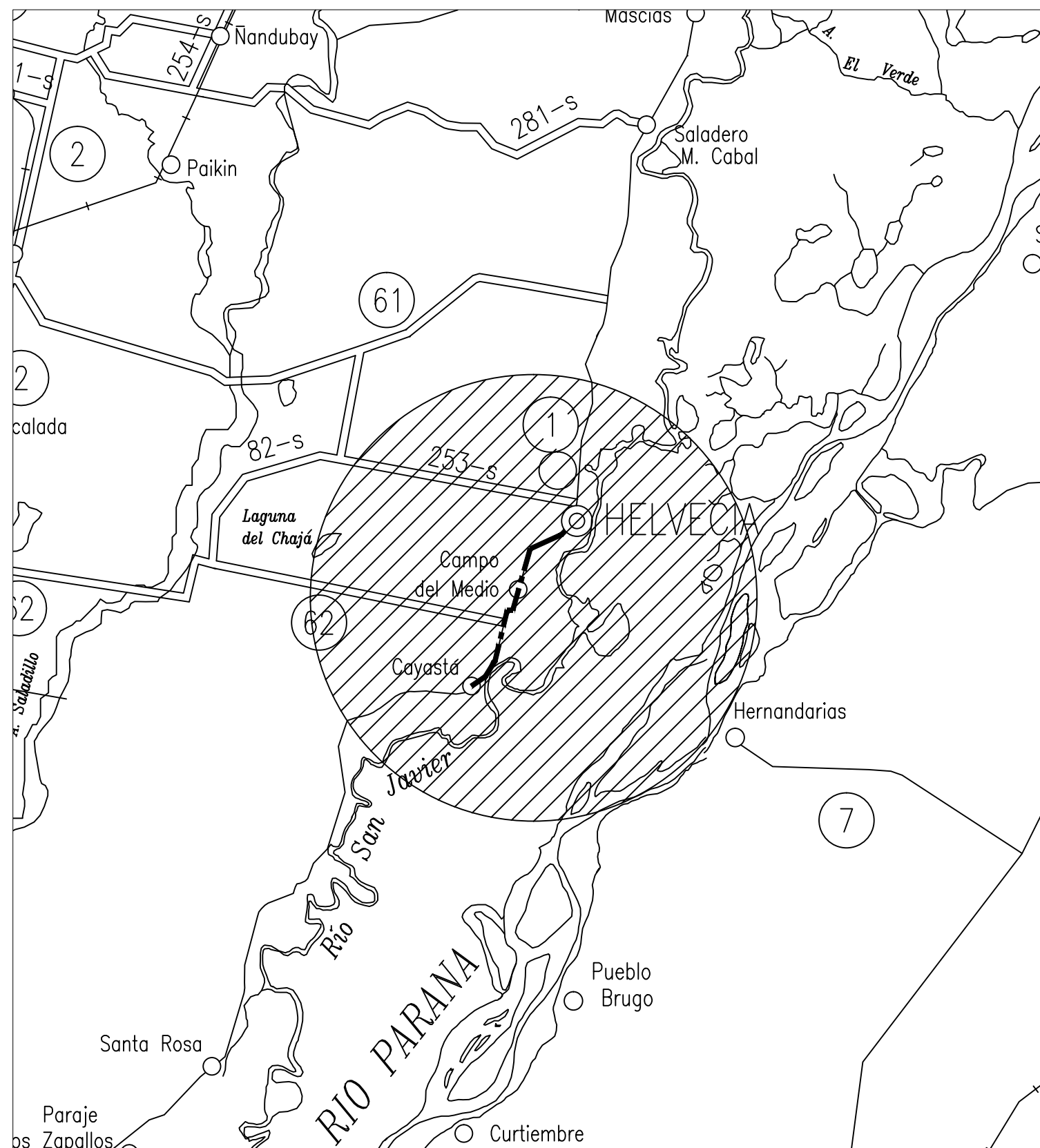
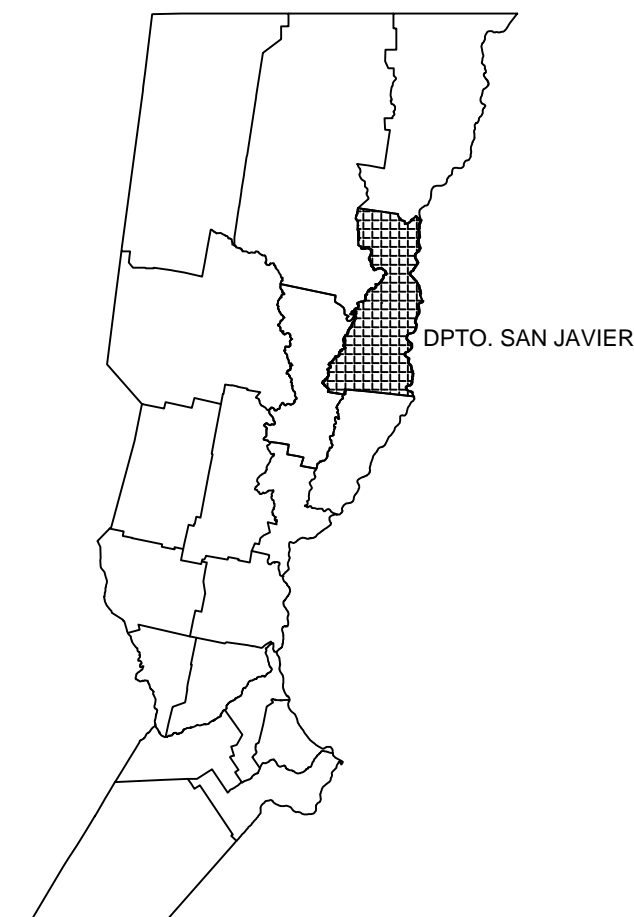
REFERENCIAS

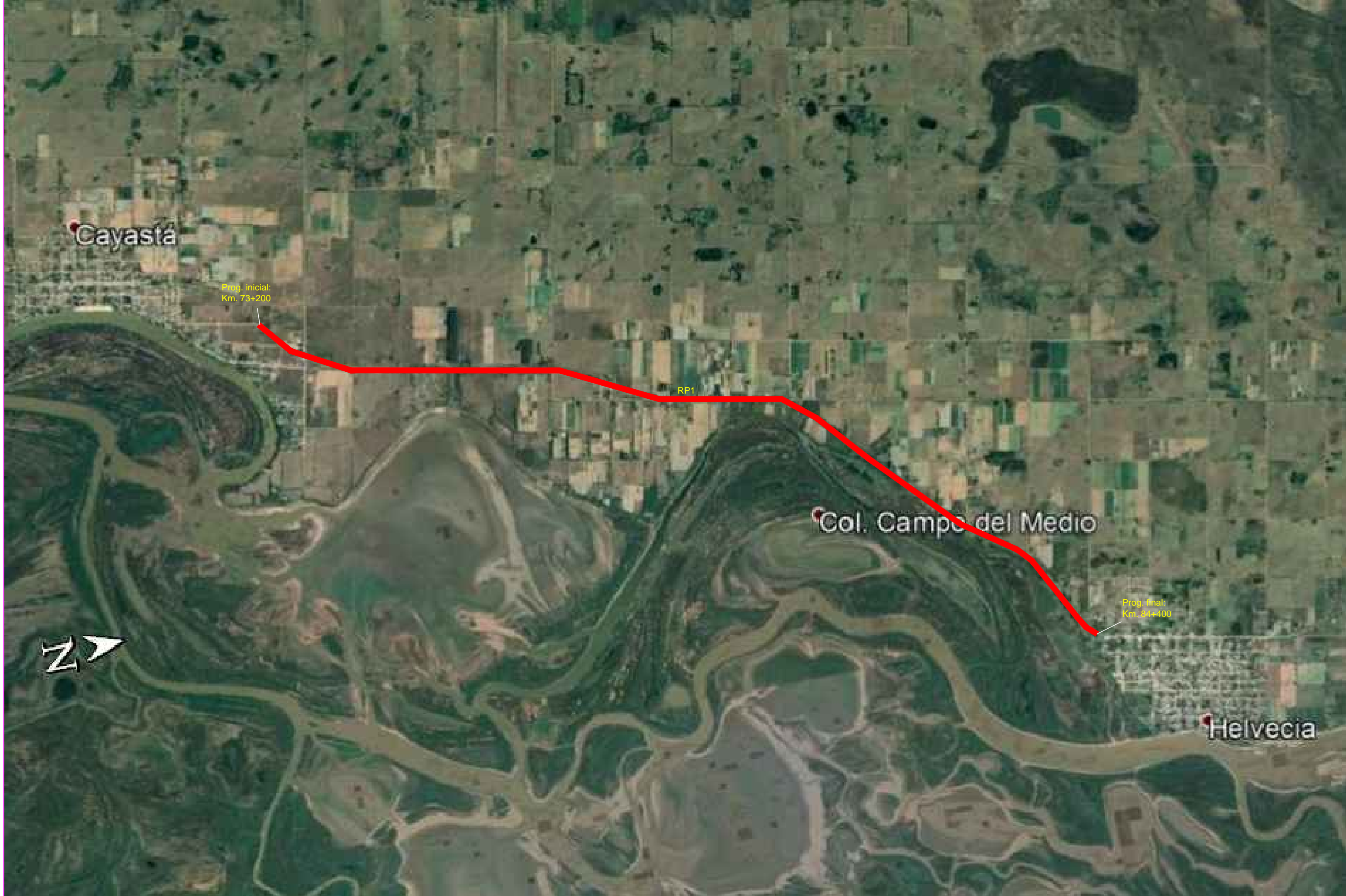
12 RUTAS NACIONALES

1 RUTAS PROVINCIALES

— LÍMITE INTERPROVINCIAL

— LÍMITE DEPARTAMENTAL





| | |
|--|---|
| <div><div>DPV</div><div>SANTA FE</div></div> <div>PROVINCIA DE SANTA FE DIRECCION PROVINCIAL DE VIALIDAD DIRECCION DE ESTUDIOS Y PROYECTOS</div> | |
| <div>OBRA: RUTA PROVINCIAL N° 1</div> <div>TRAMO: Km 73+200 - Km 84+400 (Cayastá - Helvecia)</div> | <div>PLANO N° 10.700</div> <div>ESCALA: S/ESC.</div> <div>PROYECTISTA: ING. CIVIL D. BATALLA</div> <div>COLABORADOR:</div> <div>DIBUJANTE:</div> |
| FECHA: MARZO 2021 | DIRECTOR: ING° CARLOS CIAN |

PLANIMETRÍA GENERAL



PLANO N°

10.701

ESCALA:

ESC. HOR.: 1:100

ESC. VER.: 1:15

PROYECTISTA:

ING. CIVIL D. BATALLA

COLABORADOR:

DIBUJANTE:

OBRA:

RUTA PROVINCIAL N° 1

TRAMO:

Km 73+200 - Km 84+400

(Cayastá - Helvecia)

FECHA:

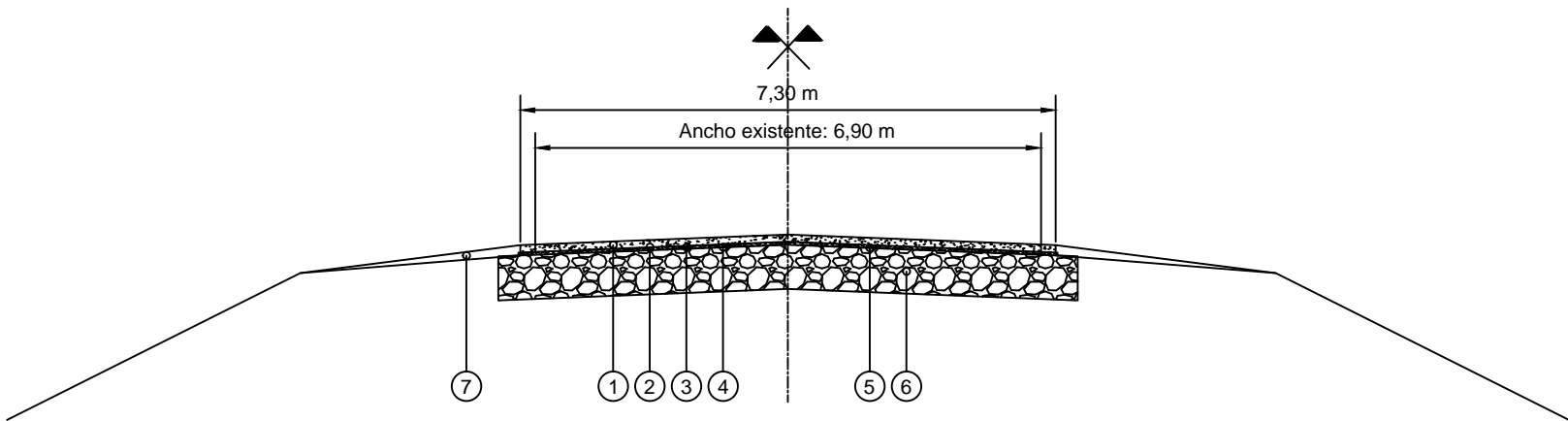
MARZO 2021

DIRECTOR:

ING° CARLOS CIAN

PERFIL ESTRUCTURAL

PERFIL 73+200 - 84+400



REFERENCIAS:

- ① Carpeta de rodamiento de Concreto Asfáltico modificado AM3 en 50 mm de espesor y 7,30 m de ancho.
- ② Riego de liga tipo CRR-0m en 7,30 m de ancho.
- ③ Capa Antirreflejo de Arena Asfalto 20 mm de espesor y 7,35 m de ancho.
- ④ Riego de liga tipo CRR-0m en 7,35 m de ancho.
- ⑤ Riego de curado tipo CRR-0 en 7,90 m de ancho.
- ⑥ Base estabilizada cementada (RAP, agregado petreo virgen, agua y cemento) en 30 cm de espesor y 7,90 m de ancho.
- ⑦ Calce de banquina con suelo vegetal.