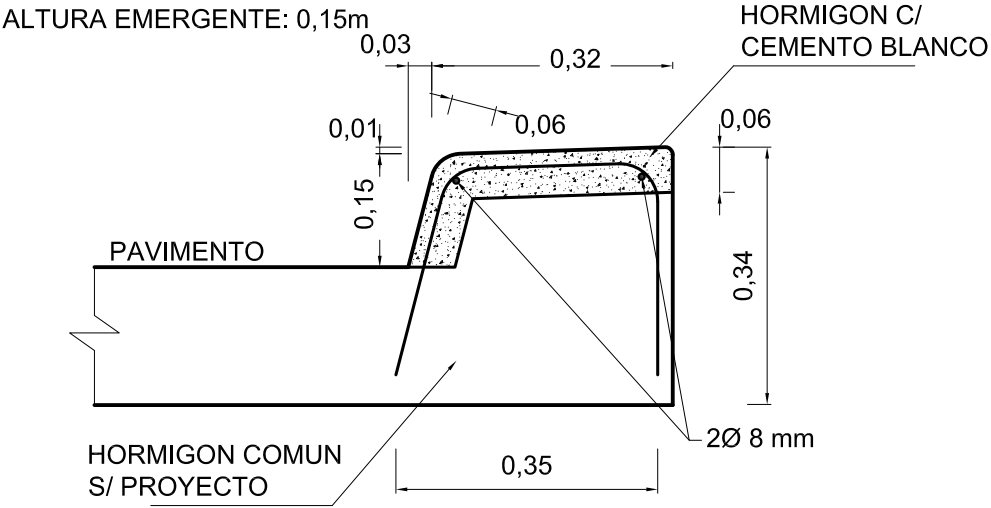
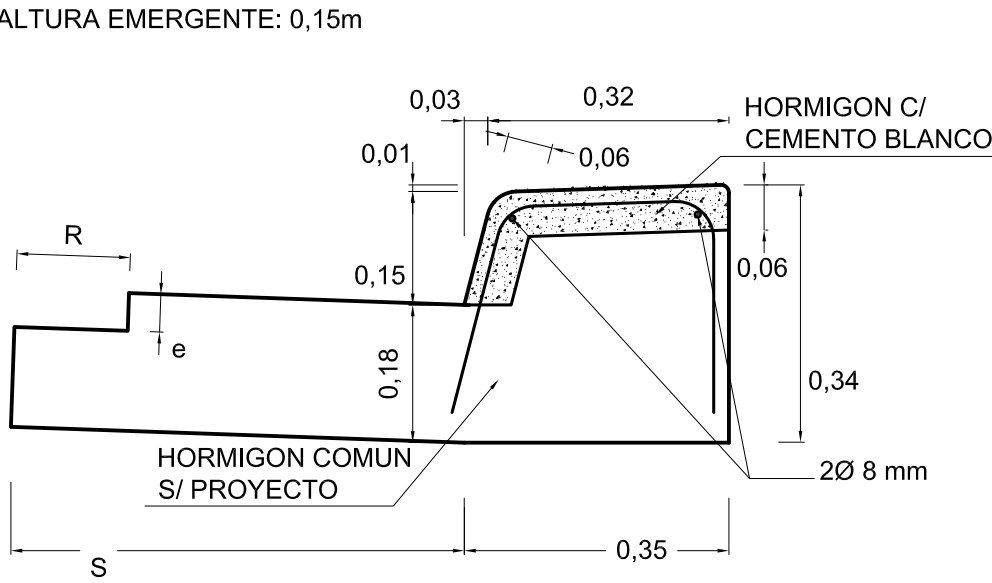


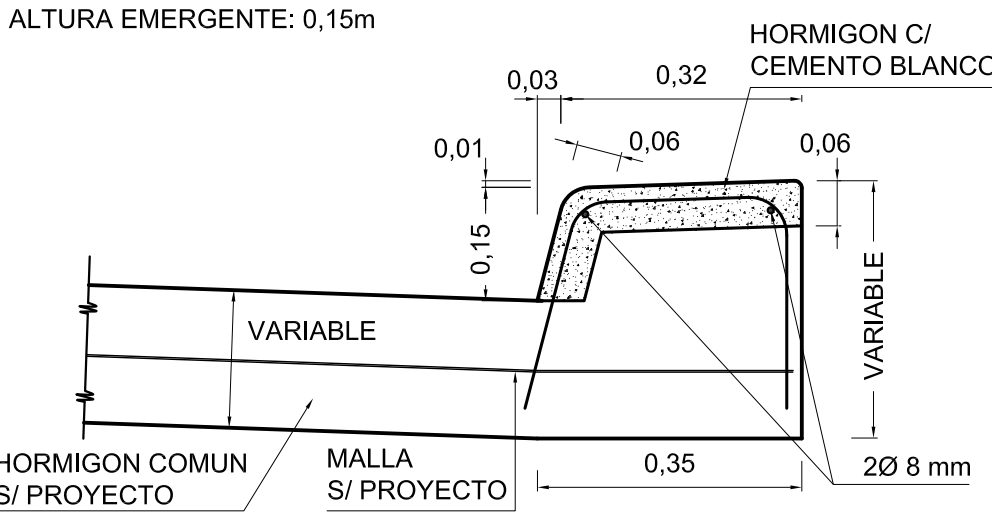
CORDON SIMPLE
CORDÓN TIPO 'A'



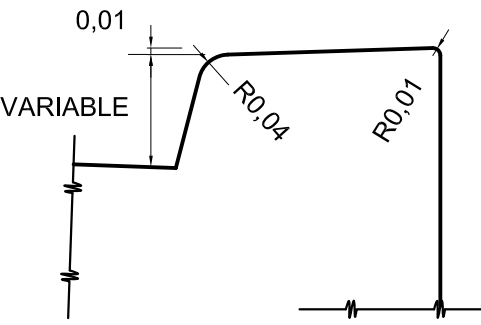
CORDON CUNETA
CORDON TIPO 'D'



CORDON INTEGRAL
CORDON TIPO 'G'

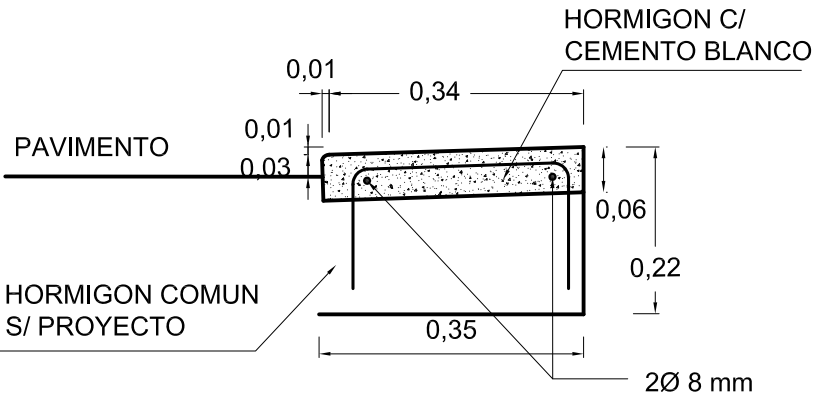


DETALLE GEOMETRICO



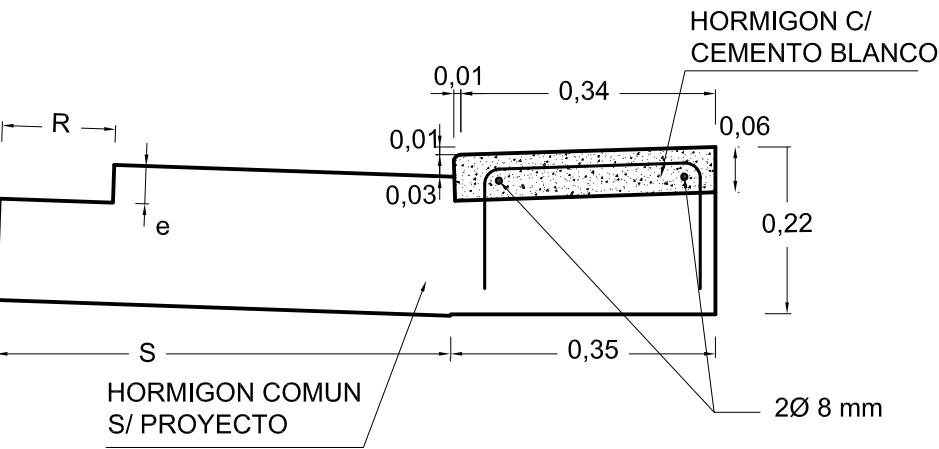
CORDÓN TIPO 'B'

ALTURA EMERGENTE: 0,15m



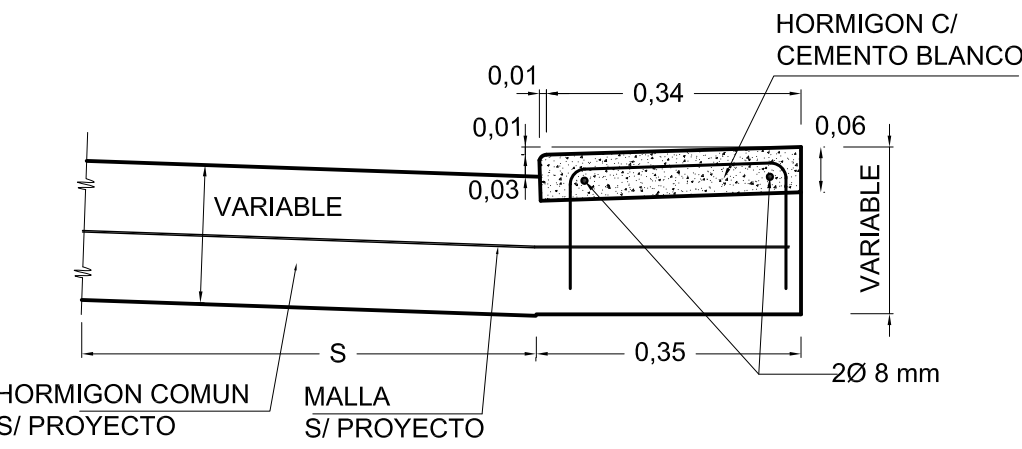
CORDON TIPO 'E'

ALTURA EMERGENTE 0,03m

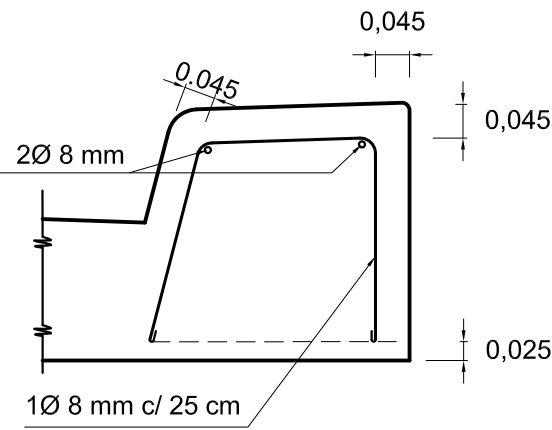


CORDON TIPO 'H'

ALTURA EMERGENTE 0,03m



DETALLE ARMADURA



CORDON TIPO 'C'

ALTURA EMERGENTE VARIABLE
DE 0,03m A 0,15m EN 20,00m

CORDON TIPO 'F'

ALTURA EMERGENTE VARIABLE
DE 0,03m A 0,15m EN 20,00m

CORDON TIPO 'I'

ALTURA EMERGENTE VARIABLE
DE 0,03m A 0,15m EN 20,00m

CORDON CUNETA TIPO

D, E ó F	1	2	3	4
S [m]	0,6	1,20	1,50	2,00
i [%]	10	5	4	3
R [m]	0,15	0,30	0,30	0,30
e [m]	SEGUN ESPESOR DEL PROYECTO DE LA CARPETA			

NOTAS:

- A - EL REVESTIMIENTO DE LAS PARTES VISTAS SE EJECUTARÁ DE HORMIGÓN CON CEMENTO BLANCO, SALVO INDICACIÓN CONTRARIA EN EL PROYECTO. EL HORMIGON A UTILIZAR SERA CLASE 'A' [1:1,5:3] CON 400 Kg /m³ DE CEMENTO BLANCO, DEBIENDOSE EFECTUARSE ANTES DEL FRAGÚADO DEL NUCLEO INFERIOR
- B - SE CONSTRUIRAN LOS CORDONES CON JUNTA DE DILATACIÓN CADA 6 m. EL RELLENO DE LAS JUNTAS SE EJECUTARÁ CONFORME A LAS ESPECIFICACIONES VIGENTES, CON EL TIPO DE RELLENO PREMOLDEADO FIBRO-BITUMINOSO.
- C - EN EL CORDON INTEGRAL, LAS JUNTAS DEBERÁN CONSTRUIRSE EN COINCIDENCIA CON LAS DE LAS LOSAS
- D - TODAS LAS MEDIDAS ESTÁN EXPRESADAS EN METROS, SALVO INDICACION EN CONTRARIO.



PROVINCIA DE SANTA FE
DIRECCION PROVINCIAL DE VIALIDAD
DIRECCION DE ESTUDIOS Y PROYECTOS

PLANO TIPO

CORDONES DE
HORMIGON ARMADO

FECHA:
FEBRERO 2007

DIRECTOR:
ING. O. CONTURSI

PLANO N°
4176/4

ESCALA:

PROYECTISTA:
D.N.V.

COLABORADOR:

DIBUJO:
FEBRERO 2007