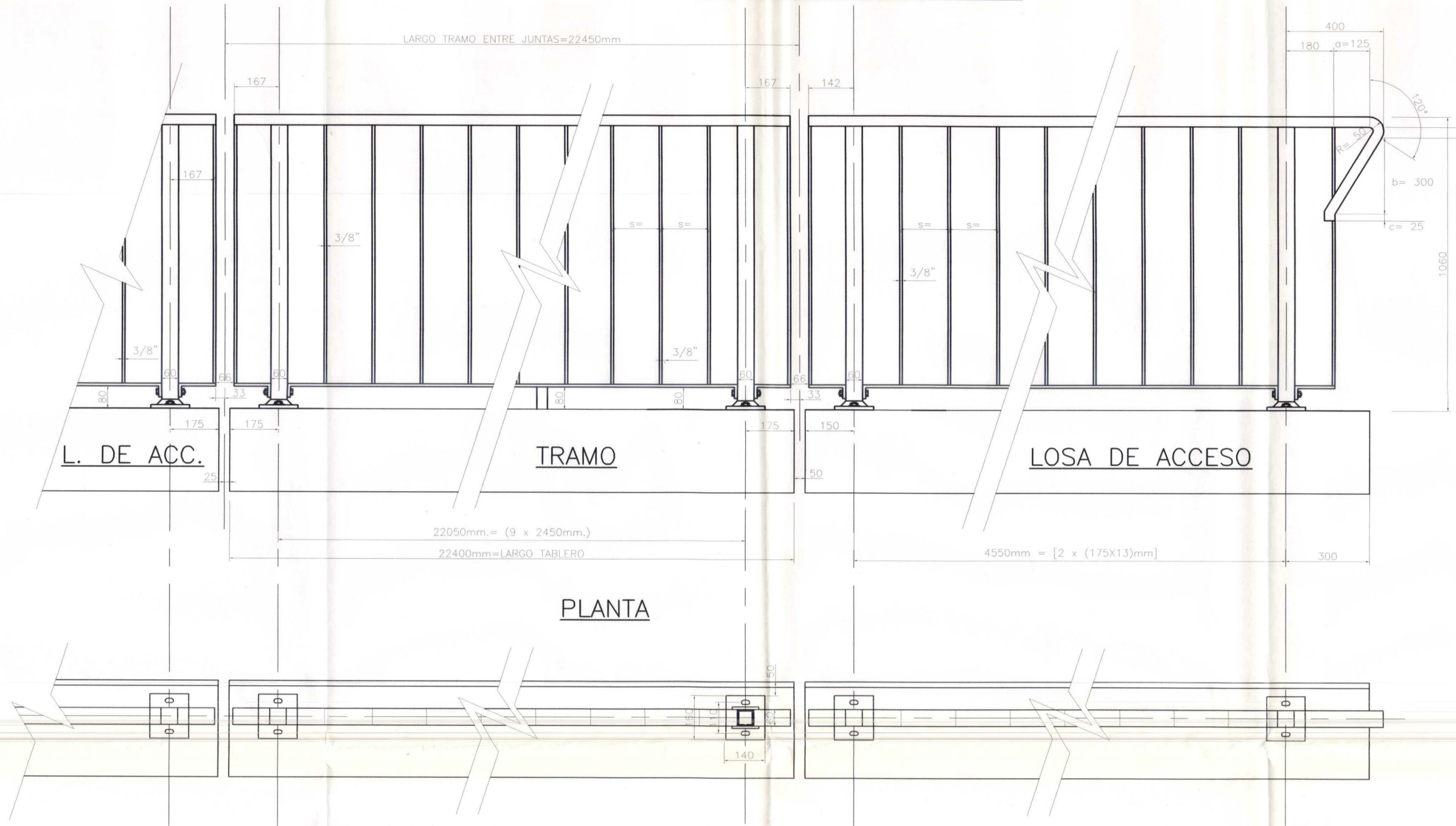


DETALLES BARANDA



REFERENCIAS:

- S = 175mm
- R = 50mm
- a = 125mm
- b = 300mm
- c = 25mm
- S1 = (n x s)
- n = 13 vanos en Losa Acc.
- n = 14 vanos en Tramos.

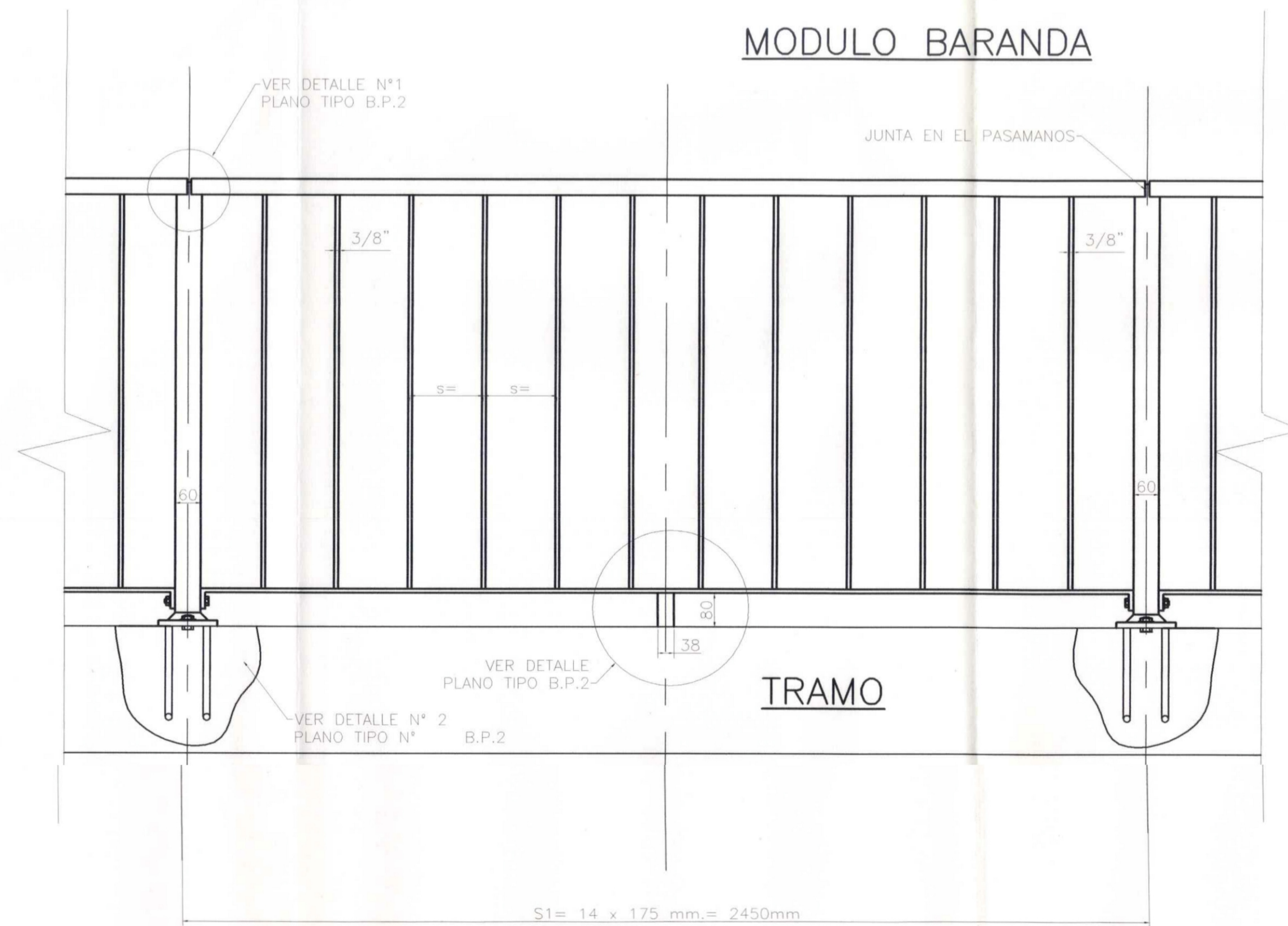
NOTA

LAS PIEZAS METÁLICAS QUE NO QUEDEN EMBUTIDAS DEBERÁN LIMPIARSE ELIMINANDO EN SECO LAS IMPUREZAS, LO MISMO QUE EL ÓXIDO Y LAS CASCARILLAS ANTES DEL PINTADO CORRESPONDIENTE Y SEGÚN ESPECIFICACIONES TÉCNICAS.
LA PINTURA DE TERMINACIÓN PARA TODOS LOS ELEMENTOS METÁLICOS SERÁ DE 3 COMPONENTES (REMOVEDOR, ANTIOXIDO, ESMALTE) COLOR BLANCO CON ESFERAS DE VIDRIO REFLECTANTES, INCORPORADAS.-

MATERIALES:

ACERO LAMINADO "TIPO F-24" S/ CIRSOC 301
(f = 240 n/MM2)

ESCALA 1:10 (medidas en milímetros)

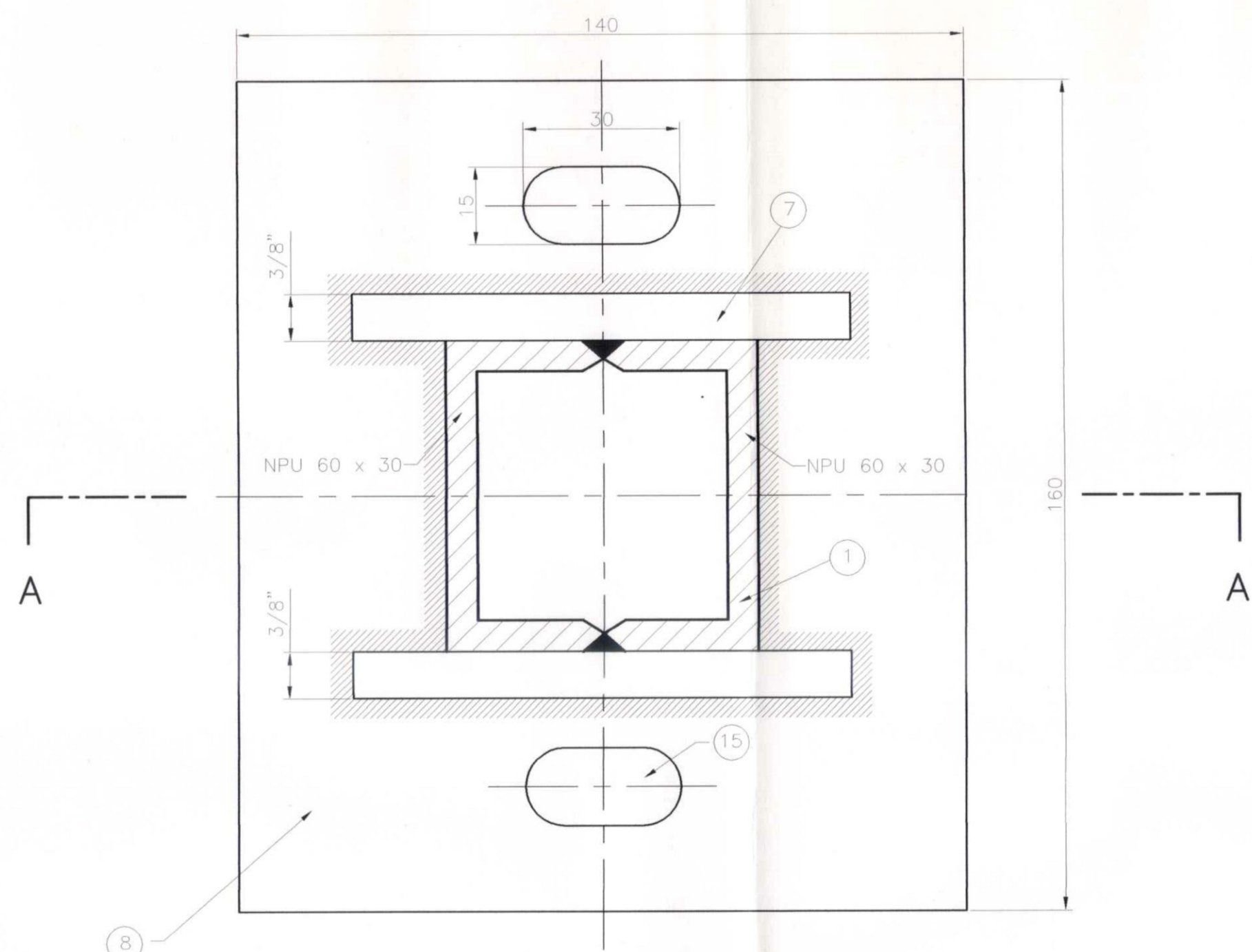


PLANOS A AGREGAR		
• PLANO SAU. A. PLANALTIMETRÍA DE KM. 0+000 A KM. 3+000		

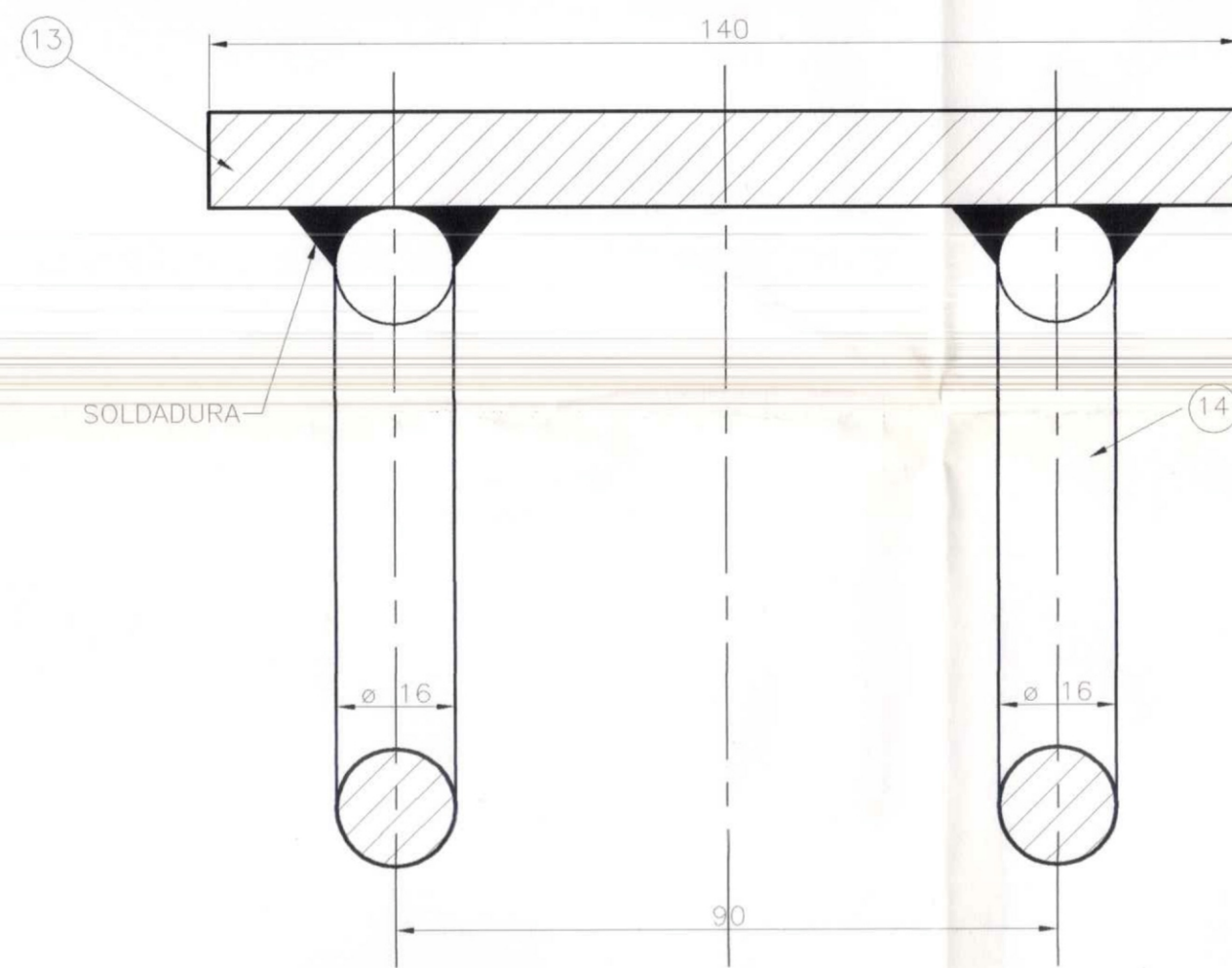
MATERIALES:		
HORMIGONES:	Tipo de H ^o	Recubrimiento
HORMIGÓN LOSA DE ACCESO	H-21	3 cm
VIGAS PREFABRICADAS	H-30	3 cm
ACEROS:	Tipo	
Para Hormigón Armado	En barras ADN 420	
Para Barandas	LAMINADO CALIDAD F-24	

B.P.1 LARGO TRAMO 22,40m	DIRECCIÓN PROVINCIAL DE VIALIDAD SANTA FE	
	OBRA: PUENTE s/ ARROYO EL SAUCE	PLANO TIPO D.P.V.
Ruta: PROVINCIAL N° 20-S	Tramo: ACEBAL - PAVÓN ARRIBA	Escalas: Indicadas
MARZO DE 2007	Proyecto: Plano Tipo de la D.P.V. digitalizado para la obra	TITULO BARANDA PEATONAL PLANTAS-VISTAS CORTES-DETALLES

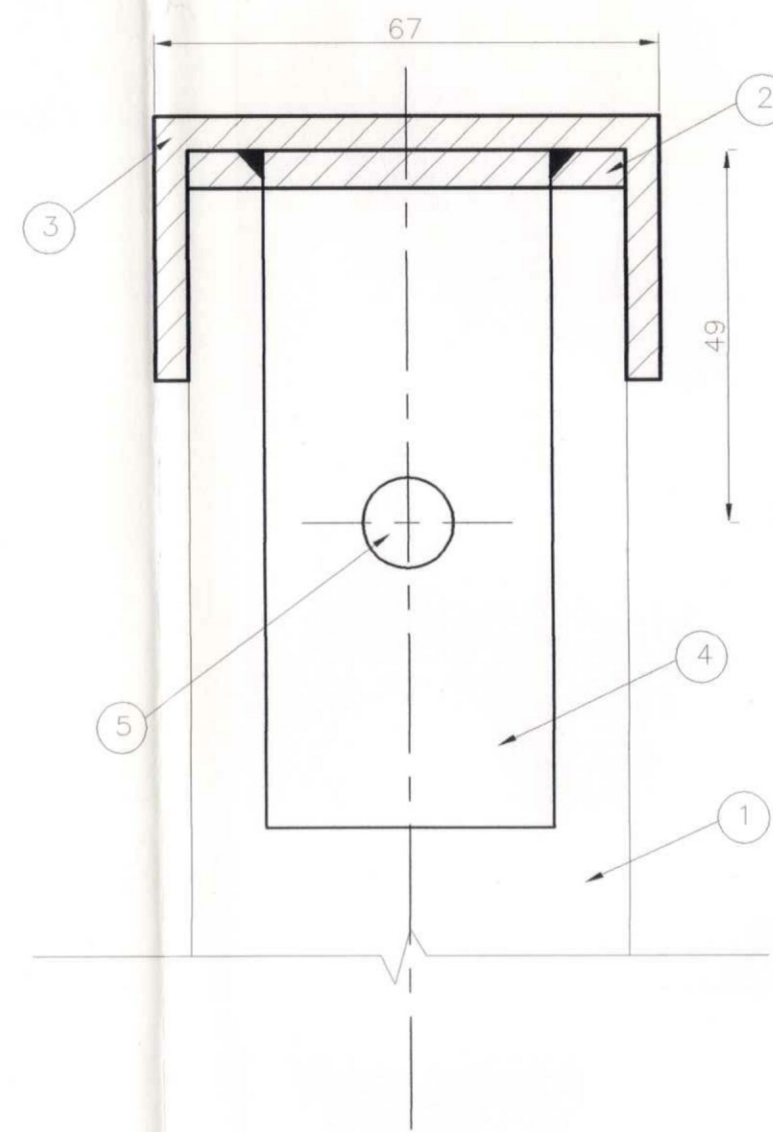
PLANTA PLACA SUPERIOR



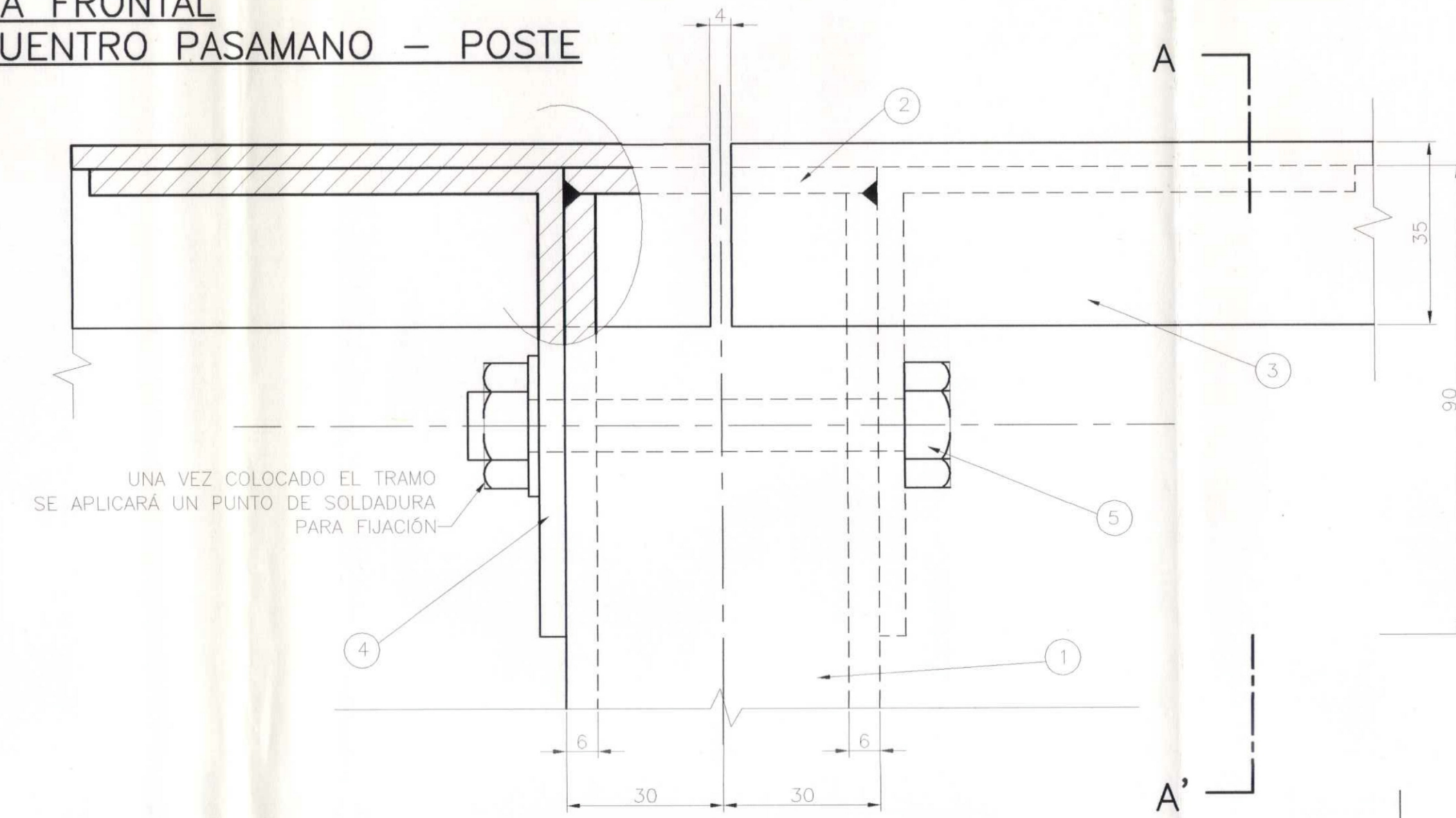
CORTE A-A
(Placa inferior de anclaje)



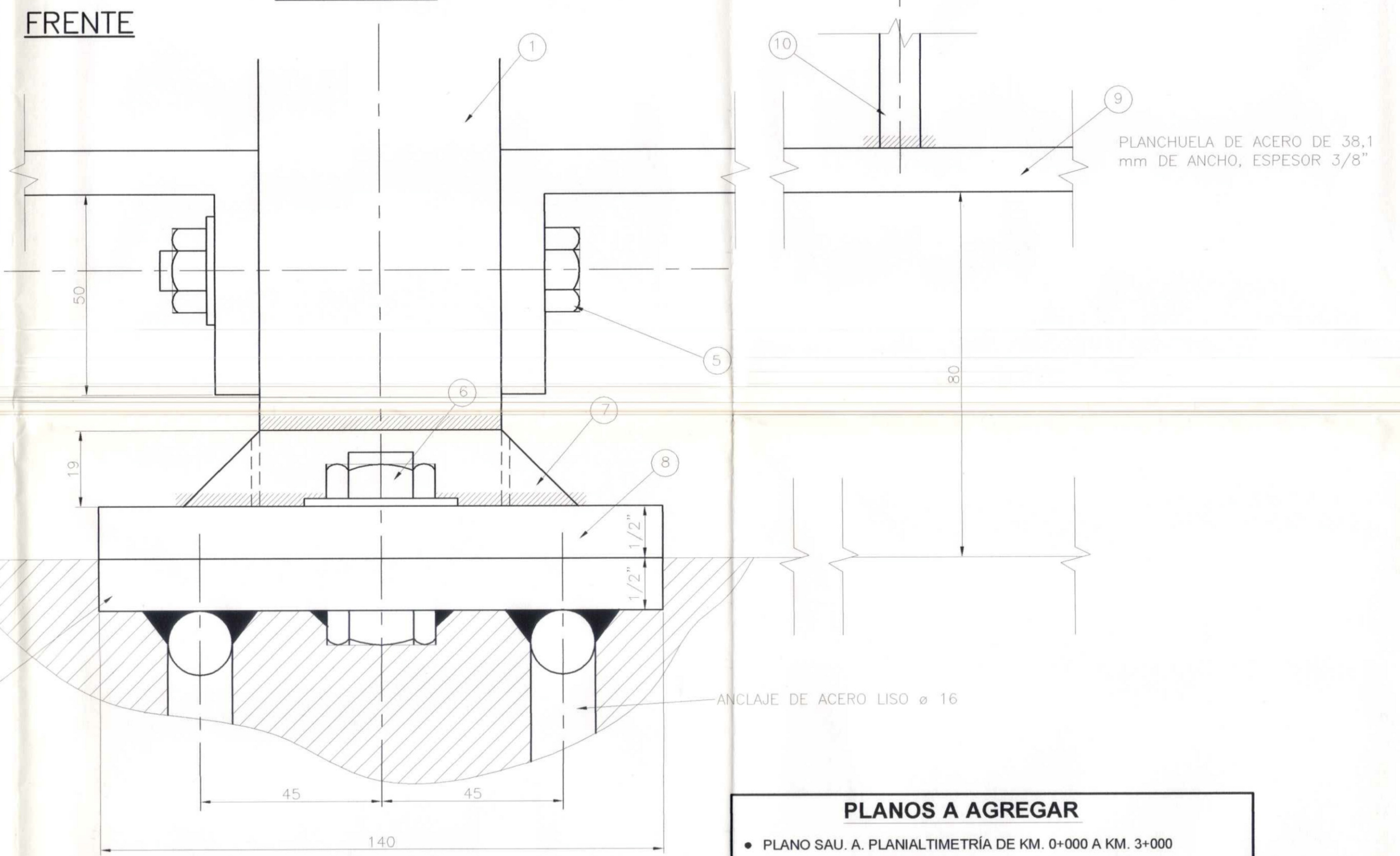
VISTA LATERAL



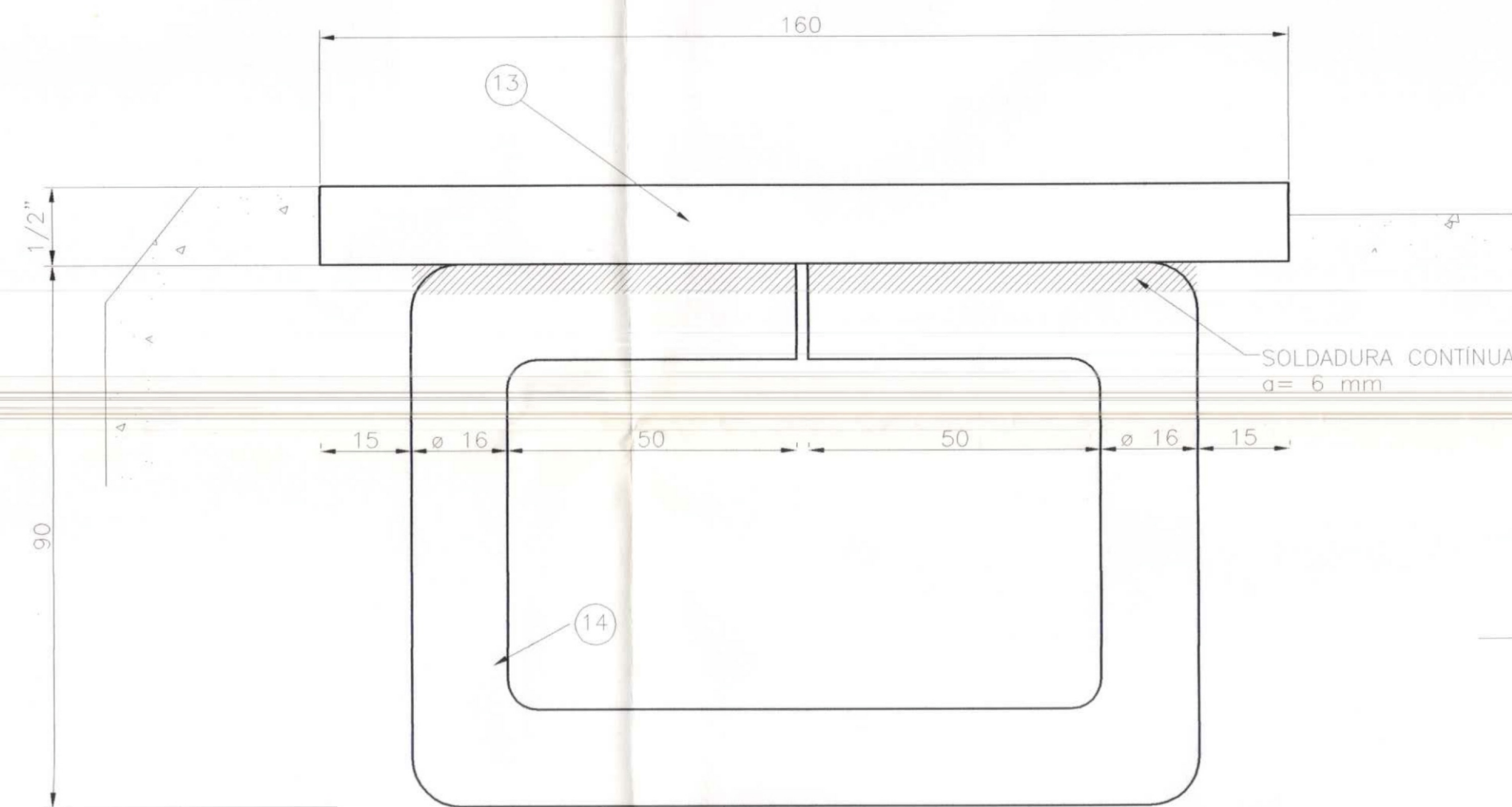
VISTA FRONTAL
ENCUENTRO PASAMANO - POSTE



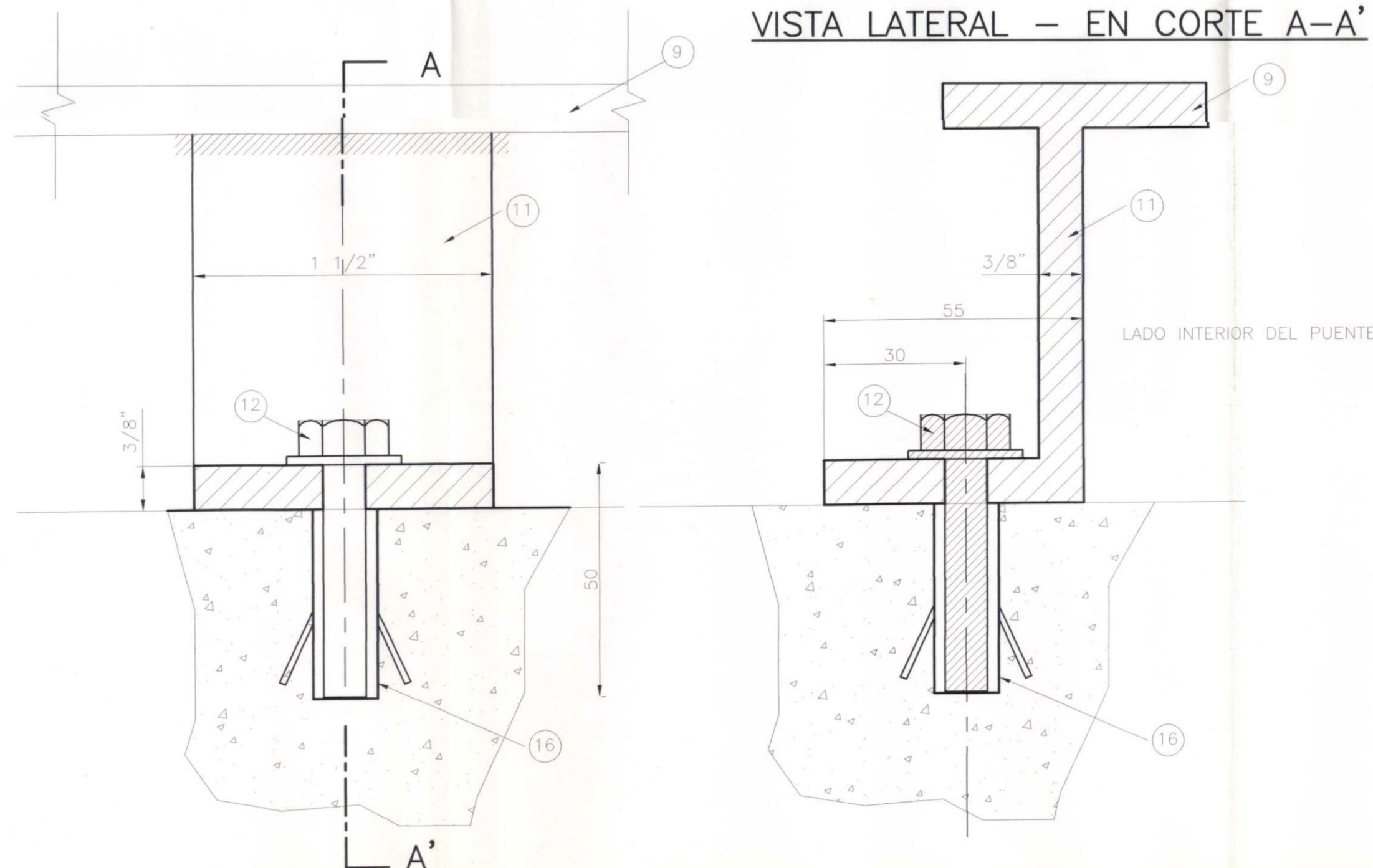
DETALLE 2



VISTA LATERAL - PLACA HORIZONTAL DE ANCLAJE



VISTA LATERAL - EN CORTE A-A'



REFERENCIAS

- 1) POSTE FORMADO POR 2NP U60 - SOLDADURA CONTINUA - a= 5mm
- 2) TAPA DE CHAPA - e= 3/16" - SOLDADURA CONTINUA - a= 4mm
- 3) PASAMANOS CHAPA PLEGADA - e= 1/8"
- 4) PERFIL CHAPA PLEGADA e= 3/16" - ANCHO: 38,1mm, SOLDADO AL PASAMANOS - a= 4mm
- 5) BULÓN CON TUERCA Y ARANDELA $\phi = 12$ mm
- 6) BULÓN CON TUERCA Y ARANDELA $\phi = 13,5$ mm SOLDADO A LA PLACA INFERIOR DE ANCLAJE
- 7) CARTELA e= 3/8" SOLDADURAS CONTINUAS a= 5mm
- 8) PLACA DE POSTE e= 1/2"
- 9) BARRAL INFERIOR BARANDA e= 3/8" - ANCHO: 38,10mm
- 10) BARRAL VERTICAL BARANDA e= 3/8" - ANCHO: 38,10mm
- 11) BARRAL "L" CHAPA PLEGADA e= 3/8" - ANCHO: 38,10mm
- 12) BULÓN CON TUERCA/ARANDELA/ANCLAJE INCORPORADO $\phi 10$ mm
- 13) PLACA INFERIOR e= 1/2" CON BULÓN $\phi 13,5$ mm INCORPORADO (VER REF. (6))
- 14) ANCLAJES $\phi 16$ mm CON SOLDADURA CONTINUA A (13)
- 15) AGUJERO OVALADO PARA AJUSTE POSTE BARANDA
- 16) SELLADO CON RESINA EPOXI

MATERIALES

ACERO LAMINADO "TIPO F24" S/ CIRSOC 301 - ($\sigma_t = 240$ N/MM²)

ESCALA 1:1 (medidas en mm)

PLANOS A AGREGAR

- PLANO SAU. A. PLANALTIMETRÍA DE KM. 0+000 A KM. 3+000

MATERIALES:

HORMIGONES:	Tipo de Hº	Recubrimiento
HORMIGÓN LOSA DE ACCESO	H-21	3 cm
VIGAS PREFABRICADAS	H-30	3 cm
ACEROS:	Tipo	
Para Hormigón Armado	En barras ADN 420	
Para Baranda Peatonal	LAMINADO CALIDAD F-24	

B.P.2

LARGO TRAMO
22,40m

DIRECCIÓN PROVINCIAL DE VIALIDAD

SANTA FE

OBRA: PUENTE s/ ARROYO EL SAUCE

Ruta: PROVINCIAL N° 20-S

Tramo: ACEBAL - PAVÓN ARRIBA

PLANO TIPO
D.P.V.

Escalas: Indicadas

TITULO
BARANDA
PEATONAL

DETALLES

MARZO
DE 2007

Proyecto: Plano Tipo de la D.P.V. digitalizado para la obra