

REFERENCIAS:

 UBICACIÓN DE LA OBRA

 FOTO Nº INDICA DIRECCIÓN DE DONDE FUE TOMADA LA IMAGEN

NOTA:
TODAS LAS MEDIDAS DEBERAN SER VERIFICADAS EN OBRA.
VER CONDICIONES PLIEGO DE ESPECIFICACIONES TECNICAS PARTICULARES.

OBRA: COMISARÍA 2DA UR2

UBICACION: PARAGUAY 1123

G.P.S.: 32° 56' 58" S - 60° 38' 40" O

TEMA: RELEVAMIENTO

PLANO: GEOMETRALES

DIBUJO: ARQ- CRISTIAN MONTI

REVISION: ARQ. ARIEL VANADIA

PROYECTO:
**MINISTERIO DE SEGURIDAD
DE LA PROVINCIA DE SANTA FE**

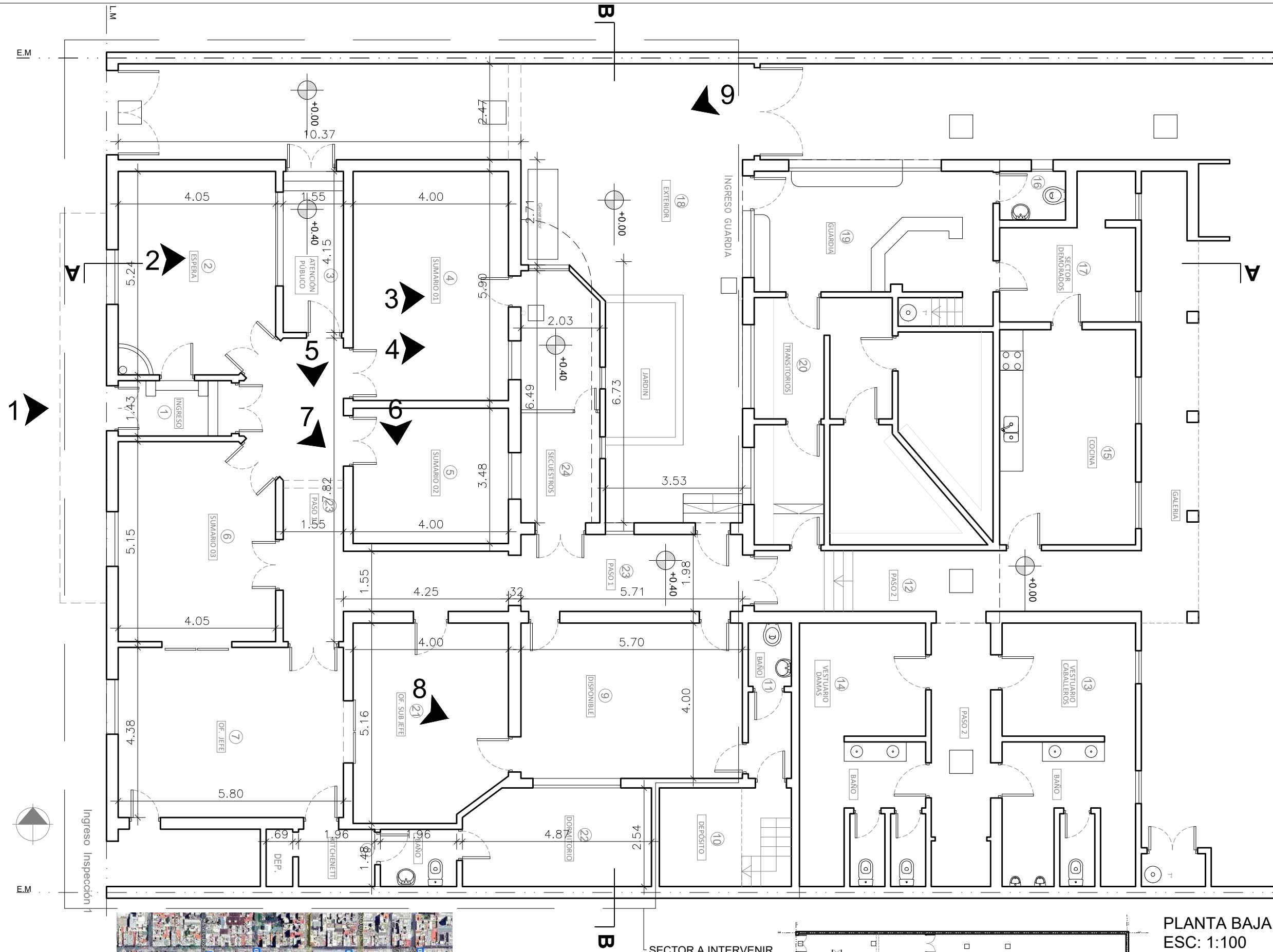
FECHA DE IMPRESION: JUNIO de 2022

**PROVINCIA
DE SANTA FE**

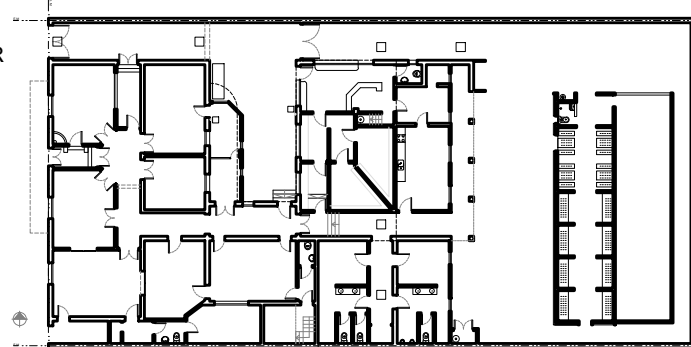
MINISTERIO DE
SEGURIDAD

RE 01/03

UR2-C2



UBICACIÓN



PLANTA BAJA
ESC: 1:100

PLANTA BAJA
ESC: 1:500