

FOTO 1



FOTO 2

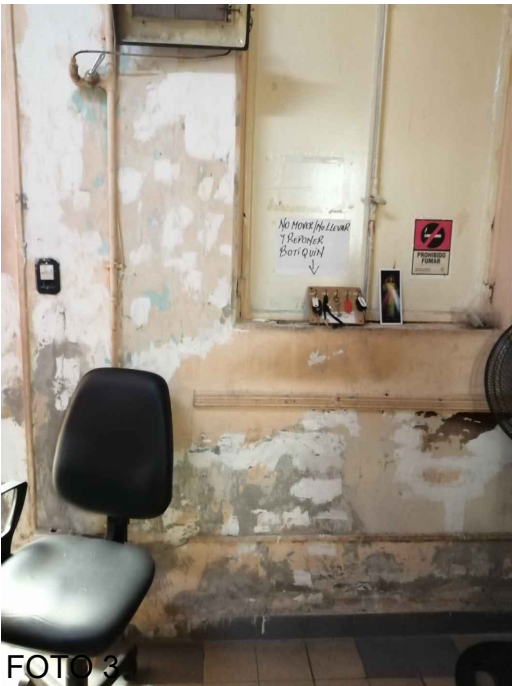


FOTO 3

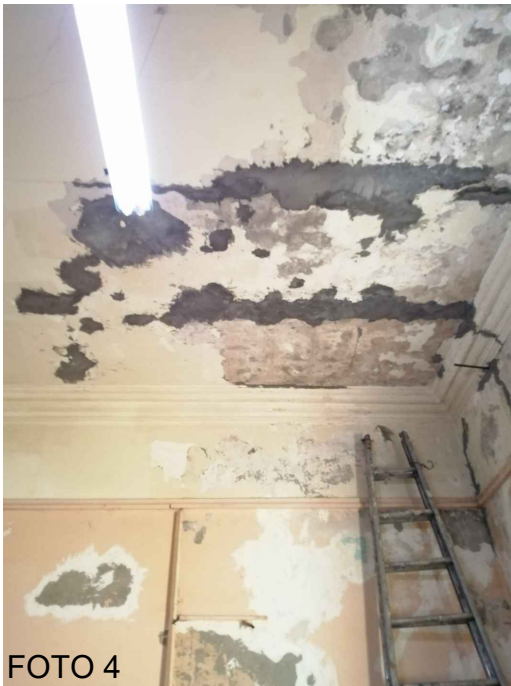


FOTO 4

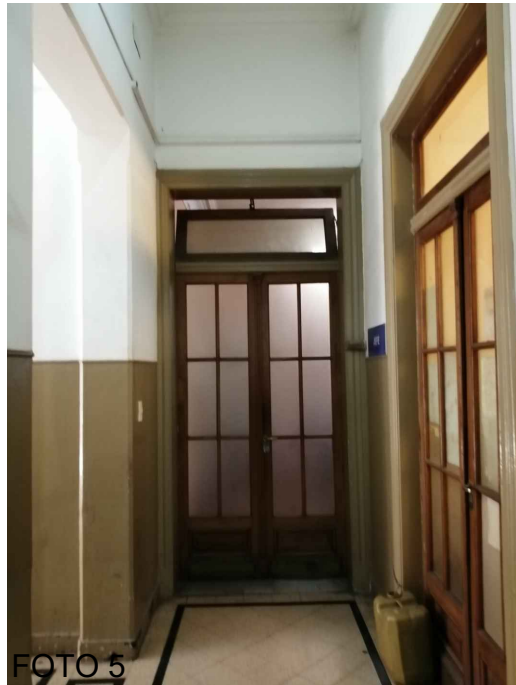


FOTO 5

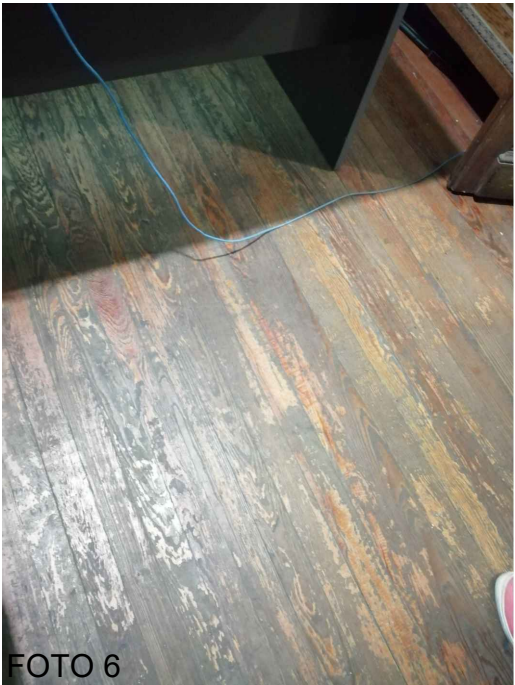


FOTO 6



FOTO 7



FOTO 8



FOTO 9

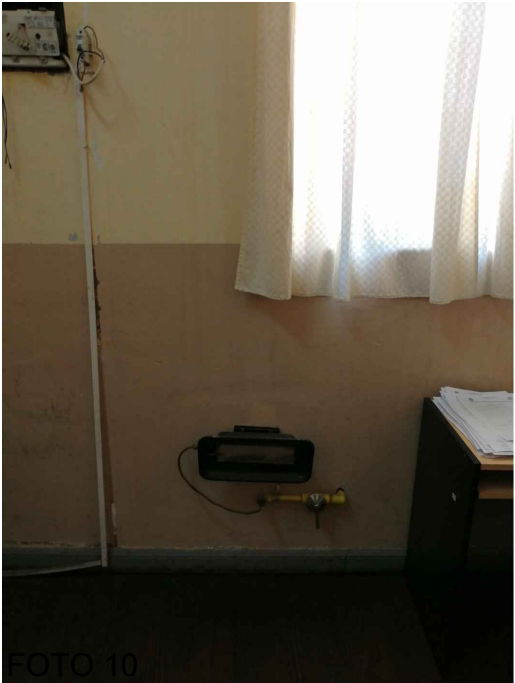


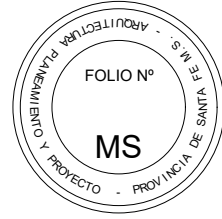
FOTO 10



FOTO 11



FOTO 12



FOLIO Nº

MS



NOTA:
TODAS LAS MEDIDAS DEBERAN SER VERIFICADAS EN OBRA.
VER CONDICIONES PLIEGO DE ESPECIFICACIONES TECNICAS PARTICULARES.

OBRA: COMISARIA 2DA UR2
UBICACION: PARAGUAY 1123
G.P.S.: 32° 56' 58" S - 60° 38' 40" O
TEMA: RELEVAMIENTO
PLANO: GEOMETRALES
DIBUJO: ARQ. CRISTIAN MONTI
REVISION: ARQ. ARIEL VANADIA

PROYECTO:
MINISTERIO DE SEGURIDAD
DE LA PROVINCIA DE SANTA FE

FECHA DE IMPRESION: JUNIO de 2022

<div>PROVINCIA DE SANTA FE</div> <div><div></div><div></div></div>	RE	03/03
	UR2-C2	
MINISTERIO DE SEGURIDAD		