

REFERENCIAS:

- DEMOLICION Y RETIRO PISOS
- DEMOLICION MAMPOSTERÍA DE LADRILLOS
- DEMOLICION Y RETIRO MEMBRANA ASFÁLTICA EN TECHO
- PICADO DE REVOQUES
- DEMOLICIÓN Y RETIRO DE REVESTIMIENTO CERÁMICO
- DEMOLICIÓN Y RETIRO REVESTIMIENTO DE MADERA
- RETIRO DE CARPINTERIAS
- CERCO DE OBRA

NOTA:  
TODAS LAS MEDIDAS DEBERAN SER VERIFICADAS EN OBRA.  
VER CONDICIONES PLIEGO DE ESPECIFICACIONES TECNICAS PARTICULARES.

OBRA: COMISARÍA 2DA UR2

UBICACION: PARAGUAY 1123

G.P.S.: 32° 56' 58" S - 60° 38' 40" O

TEMA: DEMOLICIÓN

PLANO: GEOMETRALES

DIBUJO: ARQ. CRISTIAN MONTI

REVISION: ARQ. ARIEL VANADIA

PROYECTO:  
MINISTERIO DE SEGURIDAD  
DE LA PROVINCIA DE SANTA FE

FECHA DE IMPRESION: JUNIO de 2022

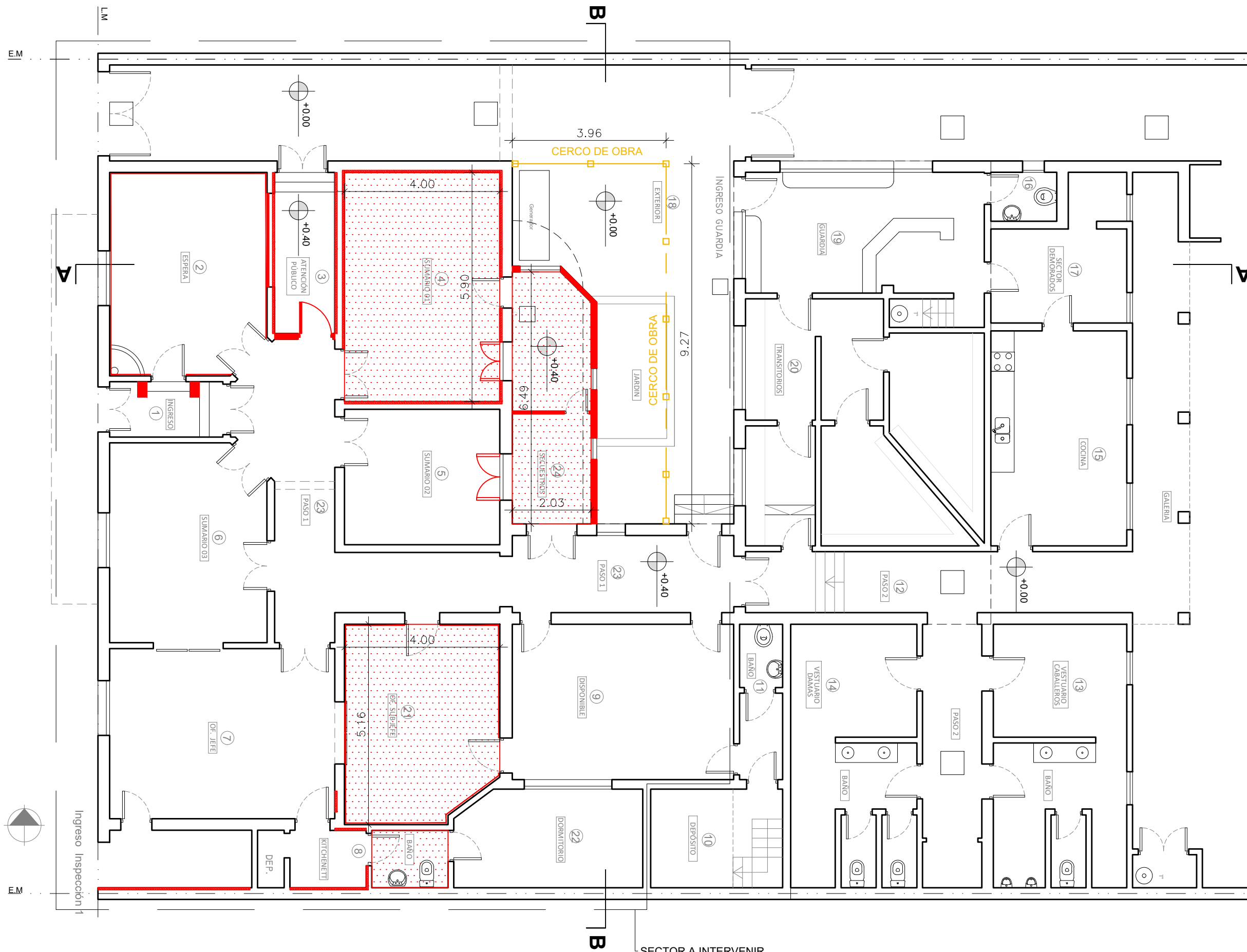
PROVINCIA  
DE SANTA FE

MINISTERIO DE  
SEGURIDAD

BA 01/11

UR2-C2

PLANTA BAJA  
ESC: 1:100



DEMOLICIÓN Y RETIROS DE INSTALACIONES Y SERVICIOS.

**DE INSTALACIONES SANITARIAS:** PREVIAMENTE AL INICIO DEL RETIRO, SE DEBERÁ CONSTATAR QUE SE HAYA EFECTUADO EL CORRESPONDIENTE CORTE DE SERVICIO, EN LOS BAÑOS Y COCINA DE PA A REFORMAR, SE RETIRARÁN TODOS LOS ARTEFACTOS AMURADOS, ATORNILLADOS O SUJETOS A LAS MAMPOSTERÍAS Y/O PISOS DE CUALQUIER FORMA, ASÍ COMO TAMBIÉN LAS GRIFERÍAS QUE SE ENCUENTREN EN LOS MISMOS O ESTÉN AMURADAS A LOS MUROS, DE LA MISMA MANERA, SE PROCEDERÁ CON LAS CAÑERÍAS, SUS ACCESORIOS, GRAMPAS Y SUJECIONES POSIBLES, VERIFICANDO EN TODOS LOS CASOS, QUE EN EL RETIRO DE LAS MISMAS, NO SE ENCUENTREN DESMORONAMIENTOS DE TIERRA, O DETERIORO ESTRUCTURAL PRODUCIDOS POR FILTRACIONES POR EL PASO DEL TIEMPO, EN TAL CASO, DEBERÁ INFORMAR AL RESPECTO A LA INSPECCIÓN DE OBRA, PARA EVALUAR LAS POSIBLES SOLUCIONES, Y PROCEDER EN CONSECUENCIA, EN NINGÚN CASO SE PERMITIRÁN RELLENOS SIN EL DEBIDO INFORME.

LA EXTRACCIÓN DE EQUIPAMIENTOS SE REALIZARÁ, CON EL MAYOR CUIDADO TRATANDO DE CONSERVARLOS, DEBIENDO SER TRASLADADO AL LUGAR DONDE INDIQUE LA INSPECCIÓN A CARGO DE LA CONTRATISTA.

**DE INSTALACIONES PLUVIALES FUERA DE SERVICIO, O A REPARAR:** SE REPARARÁN Y REPLAZARÁN TODOS LOS ELEMENTOS QUE COMPONEN LA INSTALACIÓN PLUVIAL, A SABER, CAÑOS DE BAJADA, ESTÉN EMPOTRADOS O SUJETOS MEDIANTE GRAMPAS A LAS MAMPOSTERÍAS, EXTERIORES E INTERIORES, CANALETAS, BOCAS DE ACCESO, ZINGUERÍAS Y CUALQUIER OTRO ACCESORIO DE LA MENCIONADA INSTALACIÓN.

**DE INSTALACIONES ELÉCTRICAS FUERA DE SERVICIO, O A REPARAR:** PREVIAMENTE AL INICIO DEL RETIRO, SE DEBERÁ CONSTATAR QUE SE HAYA EFECTUADO EL CORRESPONDIENTE CORTE DE SERVICIO, EN EL SECTOR A INTERVENIR, SE RETIRARÁN TODOS LOS CABLES, CAÑOS, CAJAS, TABLEROS, GRAMPAS, Y CUALQUIER OTRO ACCESORIO PERTENECIENTE A LA INSTALACIÓN ELÉCTRICA QUE, SEGÚN LO PROYECTADO, DEBAN SER RETIRADAS DEL EDIFICIO, SE TENDRÁ PARTICULAR CUIDADO, EN NO AFECTAR EN NINGÚN CASO, EL SERVICIO ELÉCTRICO DEL SECTOR QUE NO SE INTERVIENE EN ESTA ETAPA, SE TENDRÁ PARTICULAR CUIDADO, EN NO AFECTAR EN NINGÚN CASO, LA ESTRUCTURA O LAS MAMPOSTERÍAS QUE DEBIENDO SER MANTENIDAS, SEAN AFECTADAS POR ÉSTAS TAREAS, Y EN CASO DE SER DAÑADAS SE PROCEDERÁ A LA REPARACIÓN, LOS ELEMENTOS QUE FORMAN PARTE DE LA INSTALACIÓN QUEDARÁN ACOPIADOS BAJO TECHO DENTRO DEL PREDIO DE LA OBRA, PARA SU EVALUACIÓN Y POSTERIOR UTILIZACIÓN, SEGÚN DIRECTIVAS DE LA INSPECCIÓN DE OBRA.

**RETIRO Y ANULACIÓN DE INSTALACIÓN DE GAS EXISTENTE:** SOLO EN EL SECTOR A INTERVENIR, SE PROCEDERÁ A LA ANULACIÓN DE LA INSTALACIÓN DE GAS EXISTENTE, PREVIAMENTE AL INICIO DEL RETIRO, SE DEBERÁ CONSTATAR QUE SE HAYA EFECTUADO EL CORRESPONDIENTE CORTE PROVISORIO DE SERVICIO, SE RETIRARÁN TODOS LOS CAÑOS, ESTUFAS, PANTALLAS Y CUALQUIER OTRO ACCESORIO PERTENECIENTE A LA INSTALACIÓN DE GAS, SEGÚN LO PROYECTADO, DEBAN SER RETIRADAS DEL EDIFICIO, SE TENDRÁ PARTICULAR CUIDADO, EN NO AFECTAR EN NINGÚN CASO, LA ESTRUCTURA O LAS MAMPOSTERÍAS QUE DEBIENDO SER MANTENIDAS, SEAN AFECTADAS POR ÉSTAS TAREAS, Y EN CASO DE SER DAÑADAS SE PROCEDERÁ A LA REPARACIÓN, LOS ELEMENTOS QUE FORMAN PARTE DE LA INSTALACIÓN QUEDARÁN ACOPIADOS BAJO TECHO DENTRO DEL PREDIO DE LA OBRA, PARA SU EVALUACIÓN Y POSTERIOR UTILIZACIÓN, SEGÚN DIRECTIVAS DE LA INSPECCIÓN DE OBRA.