

REFERENCIAS:

- MAMPOSTERIA EXISTENTE
- MAMPOSTERIA LADRILLOS COMUNES
- CANALETA ANTIHUMEDAD
- CONDUCTO VENTILACIÓN CON REJILLA EN CANALETA ANTI HUMEDAD
- REVESTIMIENTO H 120CM MOSAICO GRANÍTICO PULIDO 40X40CM

NOTA:
TODAS LAS MEDIDAS DEBERÁN SER VERIFICADAS EN OBRA.
VER CONDICIONES PLIEGO DE ESPECIFICACIONES TÉCNICAS PARTICULARES.

OBRA: COMISARÍA 2DA UR2

UBICACION: PARAGUAY 1123

G.P.S.: 32° 56' 58" S - 60° 38' 40" O

TEMA: CONSTRUCCION

PLANO: GEOMETRALES

DIBUJO: ARQ. CRISTIAN MONTI

REVISION: ARQ. ARIEL VANADIA

PROYECTO:
MINISTERIO DE SEGURIDAD
DE LA PROVINCIA DE SANTA FE

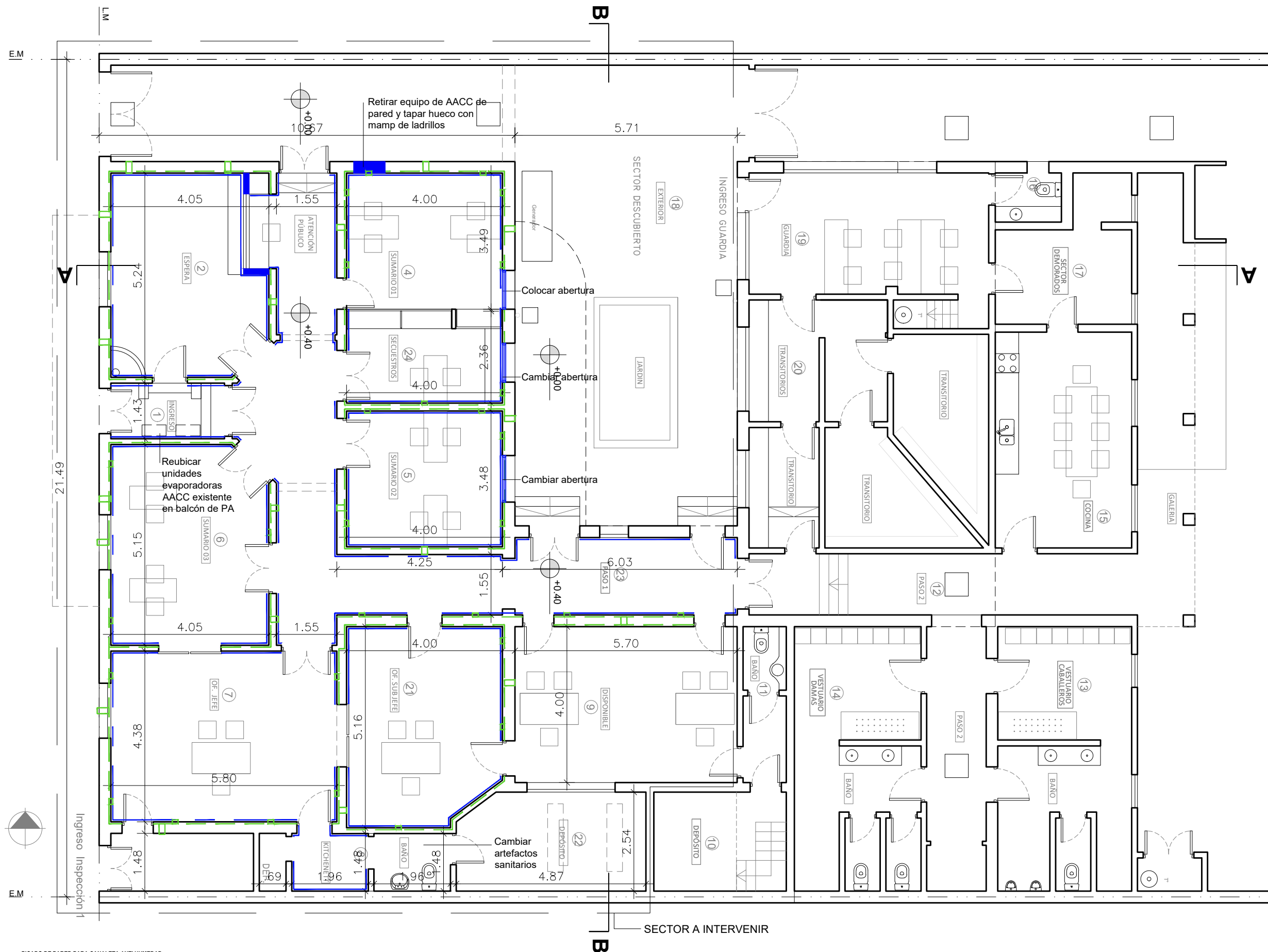
FECHA DE IMPRESION: JUNIO de 2022

PROVINCIA
DE SANTA FE

BA 04/11

MINISTERIO DE
SEGURIDAD

UR2-C2



PICADO DE PARED PARA CANALETA ANTI HUMEDAD.

EN TODOS LOS LOCALES INDICADOS EN LOS PLANOS, SE EJECUTARÁ EN TODO SU PERÍMETRO, UN ZÓCALO DE VENTILACIÓN (VER PLANO DE DATALLE BD01), EL MISMO CONSISTIRÁ EN REALIZAR UNA CANALETA, A UNA ALTURA CONSTANTE DE 8 CM SOBRE EL NIVEL DE PISO TERMINADO, DE LA PROFUNDIDAD DE 5 CM. DICHA CANALETA TENDRÁ 21 CN DE ALTURA, UNA VEZ REALIZADA DICHA CANALETA, SE LIMPIARÁ LO MEJOR POSIBLE, CONTROLANDO QUE NO QUEDEN SECTORES CON REVOQUES VIEJOS, LA MISMA SE CERRARÁ CON METAL DESPLEGADO, Y UN REVOQUE IMPERMEABLE, PARA SU POSTERIOR REVOQUE FINO O REVESTIMIENTO, SEGÚN SEA EL CASO REQUERIDO EN CADA LOCAL EN PARTICULAR. SE TENDRÁ ESPECIAL CUIDADO EN LA EJECUCIÓN DE DICHA TERMINACIÓN, LA MISMA, DEBERÁ QUEDAR PERFECTAMENTE LISA A PLOMO, NIVELADA CON LA TOTALIDAD DEL PLANO DE TRABAJO, NO SE PERMITIRÁN EN NINGÚN CASO, SALIENTES, O DESNIVELES, O ALGÚN OTRO TIPO DE IMPERFECCIÓN, LA INSPECCIÓN DE OBRA, PODRÁ PEDIR LA RE EJECUCIÓN DE LAS TAREAS SI ASÍ LO CREYERA NECESARIO.

SE COLOCARÁN REJILLAS DE VENTILACIÓN EN LAS CANALETAS, ESTAS SERÁN DE PLACAS DE GRANITO CON 5 CORTES DE 15 CM DE LARGO CADA 4 CM. ESTARÁN UBICADAS A LOS EXTREMOS, CONSIDERANDO QUE CADA UNA, TENDRÁ UNA LONGITUD TAL DE CUBRIR TODO EL LARGO DEL MURO QUE LAS CONTIENE, Y DEPENDIENDO DE ÉSTA LONGITUD, SE COLOCARÁN REJILLAS INTERMEDIAS. LAS DISTANCIAS MÁXIMAS ENTRE REJILLAS, SERÁ DE 3M, DEBIENDO CONSIDERAR EL CONTRATISTA, CUBRIR LA CANTIDAD NECESARIA PARA CADA CASO.

SE COLOCARÁN ADEMÁS, REJILLAS DE ACERO INOXIDABLE DE 20 X 20, EN LOS CONDUCTOS QUE PERMITEN LA VENTILACIÓN DEL CIRCUITO DESDE EL EXTERIOR, INDICADOS EN PLANO BA04/11.

REVESTIMIENTO MOSAICOS GRANÍTICOS 40X40 H1,20 M EN PAREDES.

LOS MISMOS SERÁN PIEZAS DE MOSAICO GRANÍTICO BICAPA, TIPO TORINO DE BLANGINO O EQUIVALENTE, MEDIDAS 40X40CM, ESPESOR 26MM, TERMINACIÓN SEMI-PULIDO, POR LO QUE DEBERÁ SER PULIDO EN TODA SU SUPERFICIE EN OBRA.

SERÁN DE PRIMERA CALIDAD, PERFECTAMENTE PLANOS Y SELECCIONADOS, SIN RASPADURAS NI GRIETAS.

LOS MOSAICOS SERÁN DE LA MEJOR CALIDAD, SIN TROZOS ROTOS O AÑADIDOS. LA EMPRESA DEBERÁ ENTREGAR MUESTRAS DE LOS MATERIALES, PARA QUE LA INSPECCIÓN LAS APRUEBE; DICHA APROBACIÓN OBLIGA AL MANTENIMIENTO DE LA CALIDAD, CASO CONTRARIO LA INSPECCIÓN QUEDA FACULTADA A RECHAZAR LAS PARTIDAS.

SE COLOCARÁN SOBRE REVOQUES, A JUNTAS CONTINUAS, TANTO HORIZONTALES COMO VERTICALES, DEBIENDO OFRECER UNA VEZ COLOCADOS UNA SUPERFICIE PERFECTAMENTE PLANA.

LA TERMINACIÓN SUPERIOR SERÁ MAQUINADO EN OBRA, AL IGUAL QUE EN LAS ARISTAS VIVAS DE LAS ESQUINAS.

NO SE ACEPTARÁN, PIEZAS PARTIDAS, MANCHADAS, DECOLORADAS, O CON CUALQUIER TIPO DE DEFECTO. AL ADQUIRIR EL MATERIAL PARA SU COLOCACIÓN, LA CONTRATISTA TENDRÁ EN CUENTA QUE AL TERMINAR LA OBRA DEBERÁ ENTREGAR AL PROPIETARIO PIEZAS DE REPUESTO, EN CANTIDAD EQUIVALENTE AL 5 % DE LA SUPERFICIE COLOCADA.

TOMADO DE JUNTAS

PLANTA BAJA
ESC: 1:100