



REFERENCIAS:

- MAMPOSTERIA EXISTENTE
- MAMPOSTERIA LADRILLOS COMUNES
- CANALETA ANTIHUMEDAD
- CONDUCTO VENTILACIÓN CON REJILLA EN CANALETA ANTI HUMEDAD
- REVESTIMIENTO H 120CM MOSAICO GRANÍTICO PULIDO 40X40CM
- MEMBRANA ASFÁLTICA

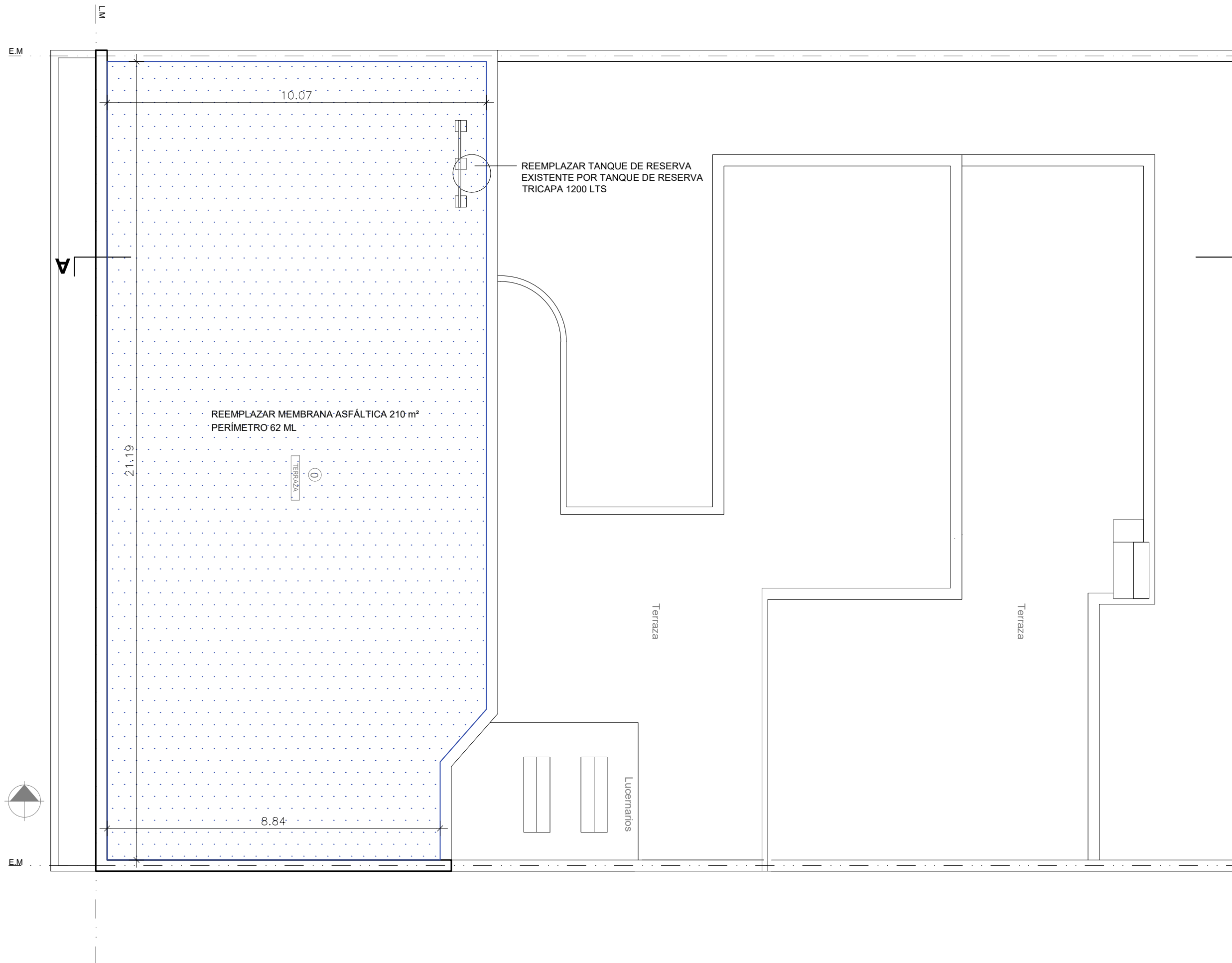
NOTA:
TODAS LAS MEDIDAS DEBERAN SER VERIFICADAS EN OBRA.
VER CONDICIONES PLIEGO DE ESPECIFICACIONES TECNICAS PARTICULARES.

OBRA:	COMISARÍA 2DA UR2
UBICACION:	PARAGUAY 1123
G.P.S.:	32° 56' 58" S - 60° 38' 40" O
TEMA:	CONSTRUCCION
PLANO:	GEOMETRALES
DIBUJO:	ARQ. CRISTIAN MONTI
REVISION:	ARQ. ARIEL VANADIA

PROYECTO:
**MINISTERIO DE SEGURIDAD
DE LA PROVINCIA DE SANTA FE**

FECHA DE IMPRESION: JUNIO de 2022

PROVINCIA DE SANTA FE	BA	06/11
MINISTERIO DE SEGURIDAD	UR2-C2	



PLANTA ALTA
ESC: 1:100