

REFERENCIAS:

- CAMARA Y CAÑERO
- BANDEJA
- RACKS GRAL
- MINI RACKS
- ACCESS POINT ALIMENTACIÓN POE
- TELEFONIA
- DATOS
- TELEVISION

NOTA:  
TODAS LAS MEDIDAS DEBERAN SER VERIFICADAS EN OBRA.  
VER CONDICIONES PLIEGO DE ESPECIFICACIONES TECNICAS PARTICULARES.

OBRA: COMISARIA 2DA UR2

UBICACION: PARAGUAY 1123

G.P.S.: 32° 56' 58" S - 60° 38' 40" O

TEMA: INSTALACION DEBILES

PLANO: PLANTA BAJA INST. DEBILES

DIBUJO: ARQ. AGOSTINA BERNACCHIA

REVISION: -----

PROYECTO:  
MINISTERIO DE SEGURIDAD  
DE LA PROVINCIA DE SANTA FE

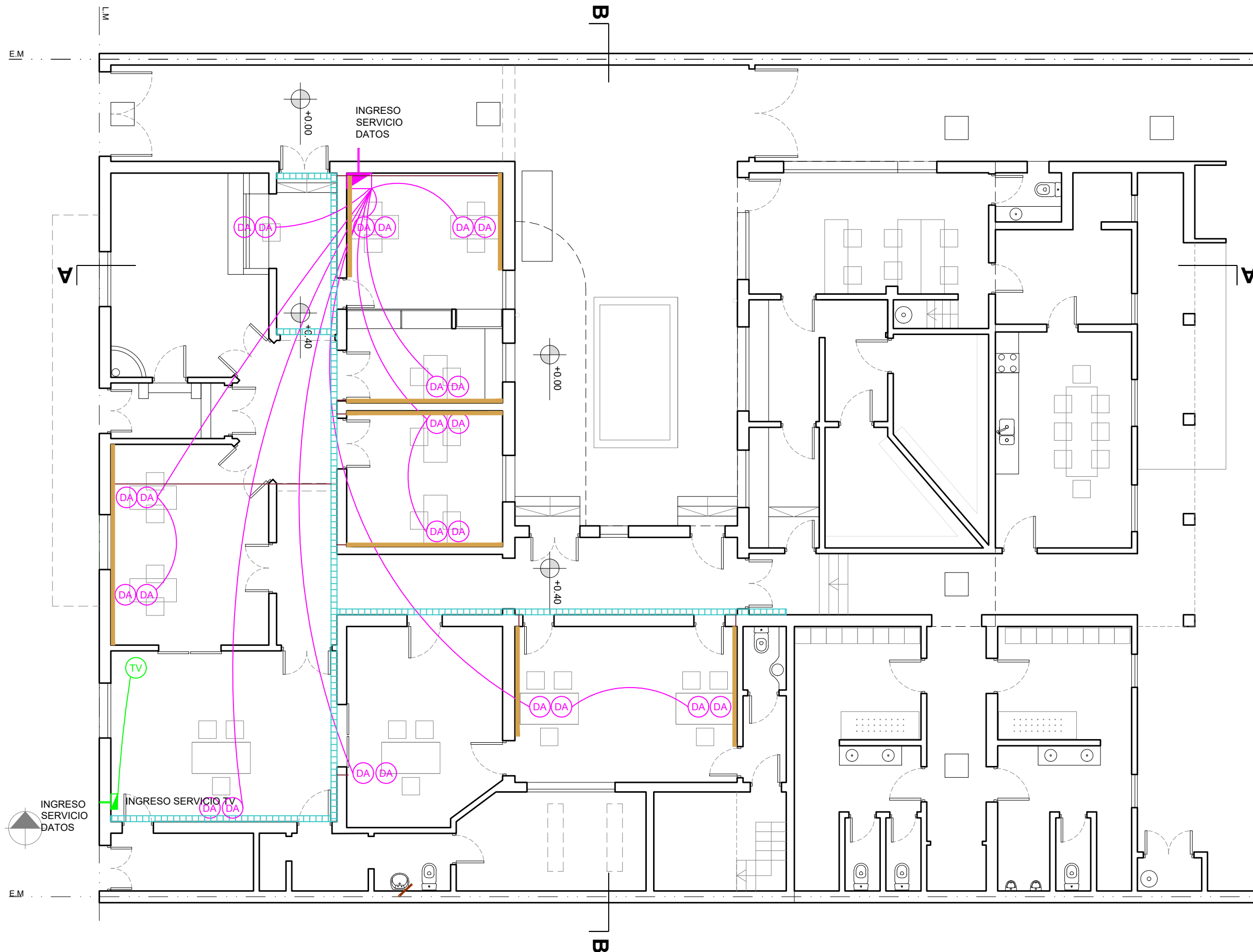
FECHA DE IMPRESION: JUNIO de 2022

PROVINCIA  
DE SANTA FE

MINISTERIO DE  
SEGURIDAD

ID 01/02

COM2



PLANTA BAJA  
ESC: 1:100