



REFERENCIAS:

- CAMARA Y CAÑERO
- CABLECANAL 100X45
- BANDEJA ELECTRICIDAD
- TABLERO GRAL. ALIMENTACION A T. GRAL.
- TABLERO SECCIONAL ALIMENTACION A T. SECC.
- PUESTA A TIERRA

NOTA:
TODAS LAS MEDIDAS DEBERAN SER VERIFICADAS EN OBRA.
VER CONDICIONES PLIEGO DE ESPECIFICACIONES TECNICAS PARTICULARES.

OBRA: COMISARIA 2DA UR2

UBICACION: PARAGUAY 1123

G.P.S.: 32° 56' 58" S - 60° 38' 40" O

TEMA: INSTALACION ELECTRICA

PLANO: PLANTA ALTA FUERZA MOTRIZ

DIBUJO: ARQ. AGOSTINA BERNACCHIA

REVISION: ARQ. ARIEL VANADIA

PROYECTO:
**MINISTERIO DE SEGURIDAD
DE LA PROVINCIA DE SANTA FE**

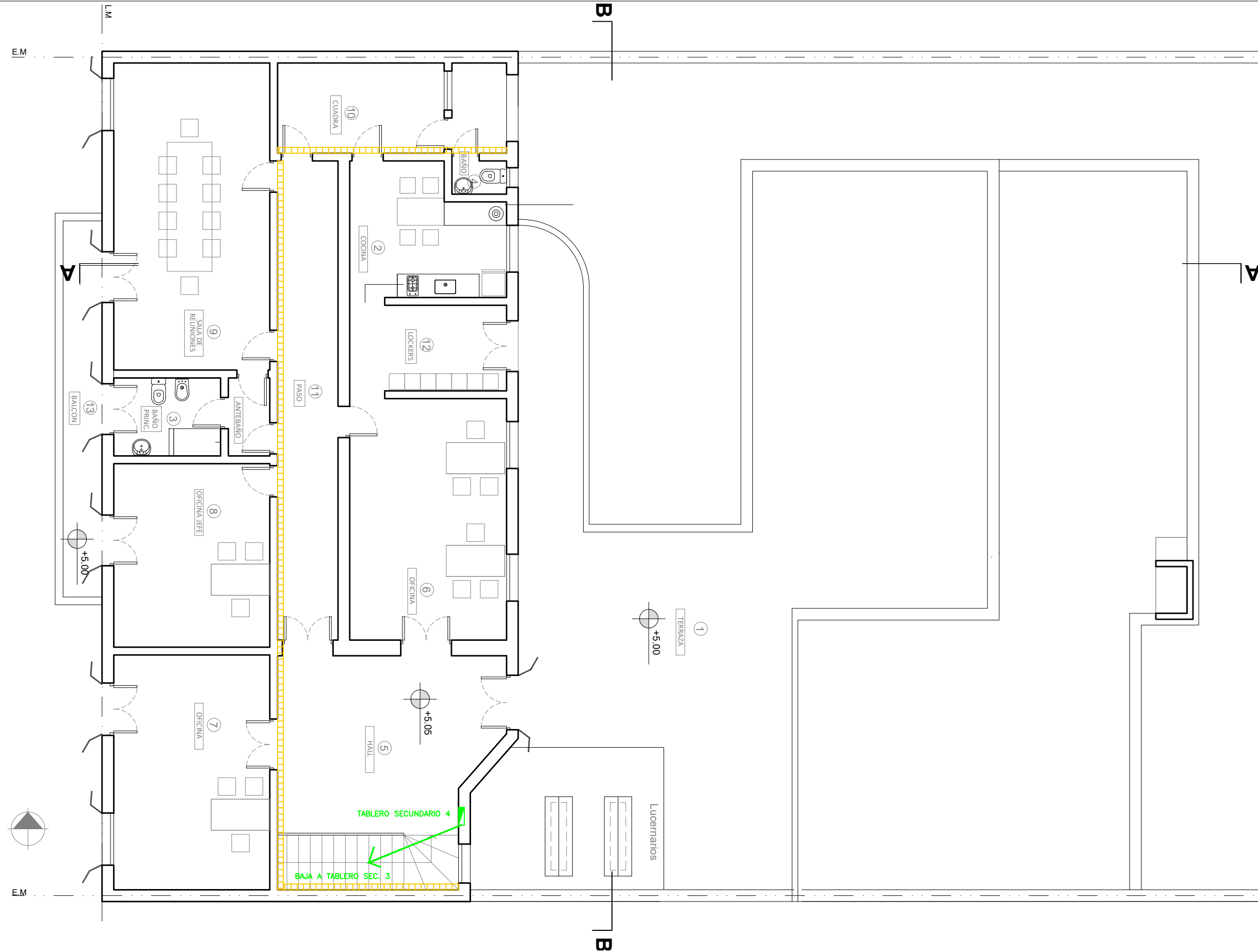
FECHA DE IMPRESION: JUNIO de 2022

**PROVINCIA
DE SANTA FE**

MINISTERIO DE
SEGURIDAD

IE 02/08

COM2



LAS TAREAS A REALIZAR COMPRENDEN LA PROVISIÓN DE MATERIALES, MANO DE OBRA, CONDUCCIÓN TÉCNICA Y TODO LO NECESARIO PARA EFECTUAR LA INSTALACIÓN ELÉCTRICA COMPLETA, DE ACUERDO A LAS PRESENTES ESPECIFICACIONES Y PLANOS ADJUNTOS. DICHOS TRABAJOS SE EJECUTARÁN EN UN TODO DE ACUERDO CON LA REGLAMENTACIÓN PARA INSTALACIONES ELÉCTRICAS EN INMUEBLES DE LA ASOCIACIÓN ELECTROTÉCNICA ARGENTINA (AEA), VIGENTE AL MOMENTO DE LA EJECUCIÓN DE LA OBRA NORMATIVAS DE CONEXIÓN Y ESPECIFICACIONES TÉCNICAS DE LA EMPRESA DISTRIBUIDORA DE ENERGÍA ELÉCTRICA Y DE LOS ORGANISMOS PROVINCIALES INTERVINIENTES. LA DOCUMENTACIÓN GRÁFICA QUE CONSTA ES INFORMACIÓN INDICATIVA; LA EMPRESA CONTRATISTA DEBERÁ REALIZAR SU PROPIO RELEVAMIENTO, EVALUACIÓN TÉCNICA Y PROYECTO EJECUTIVO, CONSIDANDO TODAS AQUELLAS OPERACIONES QUE SIN ESTAR DETALLADAS, SEAN NECESARIAS PARA LA EJECUCION Y TERMINACION DE LAS OBRAS.

PUESTA A TIERRA: LA CONTRATISTA DEBERÁ EJECUTAR LA PUESTA A TIERRA GENERAL DEL EDIFICIO, EN UN TODO DE ACUERDO CON NORMAS IRAM 2281 / 2309 / 2315 / 2467 Y AEA 90364.

UNA VEZ TERMINADA LA INSTALACIÓN, SE DEBERÁ REALIZAR LA MEDICIÓN DE TODO EL SISTEMA DE PUESTA A TIERRA, CUMPLIMENTANDO LA RESOLUCIÓN 900/15 DE LA SUPERINTENDENCIA DE RIESGOS DEL TRABAJO, LA CUAL DEBERÁ ENTREGARSE A LA INSPECCIÓN DE OBRA. SE PROVEERÁN Y COLOCARÁN JABALINAS DIÁMETRO Y LONGITUD SEGÚN CORRESPONDA, DE ACERO COBREADO. EN CORRESPONDENCIA CON CADA JABALINA, SE COLOCARÁ UNA CÁMARA DE INSPECCIÓN QUE PERMITA EL ACCESO PARA LA REVISIÓN PERIÓDICA DE LA RESISTENCIA ELÉCTRICA DE LA PUESTA A TIERRA.

TABLERO SECUNDARIO: SE CONTEMPLARÁ LA PROVISIÓN Y COLOCACIÓN DE TABLEROS SECCIONALES PARA LA PLANTA BAJA Y PLANTA ALTA DEL EDIFICIO EN EL LUGAR INDICADO EN PLANO DE PLANTA . EL DISEÑO DE LOS UNIFILARES QUEDARÁ A CARGO DE LA CONTRATISTA, RESPETANDO LA REGLAMENTACION AEA 90364.

BANDEJAS PORTA CABLES: EN AQUELLOS SECTORES DÓNDE SE INDIQUEN EN PLANOS Y DÓNDE POR RAZONES DE COMODIDAD LA DIRECCIÓN DE OBRA CONSIDERE CONVENIENTE, SE UTILIZARÁN BANDEJAS PORTACABLES PARA LA DISTRIBUCIÓN DE CABLES. SE UTILIZARÁN BANDEJAS DE ACERO GALVANIZADO DEL TIPO PISO PERFORADO DE 30 CM DE ANCHO. LOS DISTINTOS SERVICIOS SE COLOCARÁN EN VÍAS DIFERENTES CONFORMADAS POR ACCESORIOS TIPO SEPARADORES DEL MISMO MATERIAL, ABULONADOS AL FONDO DE LAS BANDEJAS.

CUANDO LAS BANDEJAS SEAN SUSPENDIDAS, LA SUSPENSIÓN SE REALIZARÁ MEDIANTE VARILLA ROSCADA DE 5/16 Y BROCAS POR EXPANSIÓN TIPO IM 5/16 CADA UN METRO Y MEDIO DE DISTANCIA MÁXIMATANTO LOS TRAMOS RECTOS COMO LOS ACCESORIOS, COMO SER: CURVAS PLANAS A 45 O 90°, CURVAS ARTICULADAS, REDUCCIONES, CUPLAS DE UNIÓN, ETC., DEBERÁN PERTENECER A UNA MISMA MARCA.