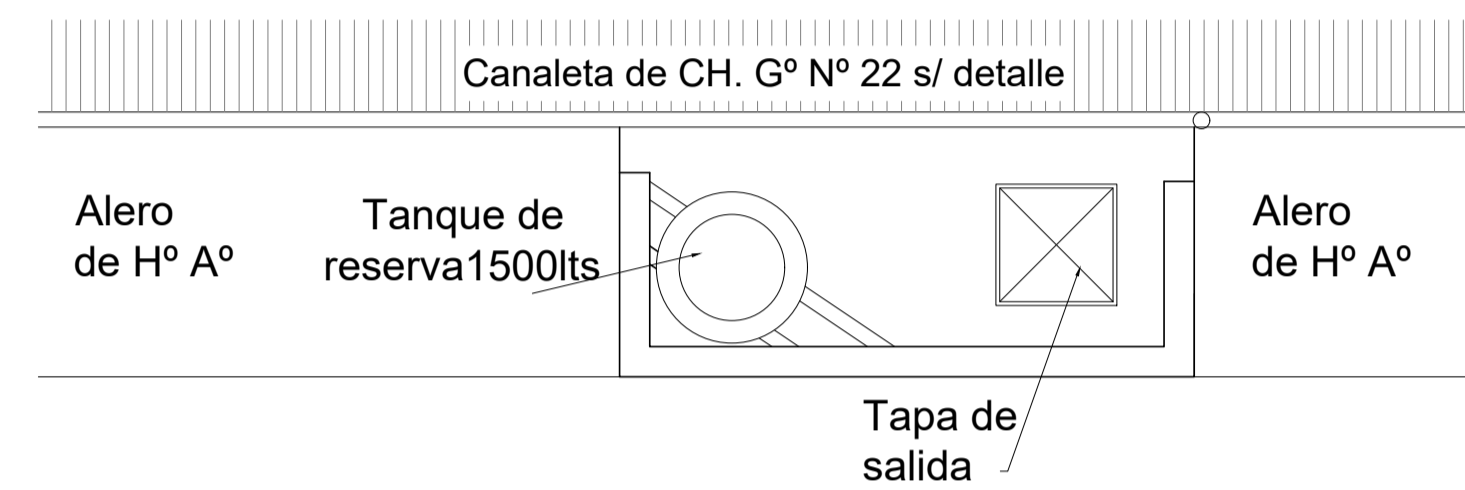
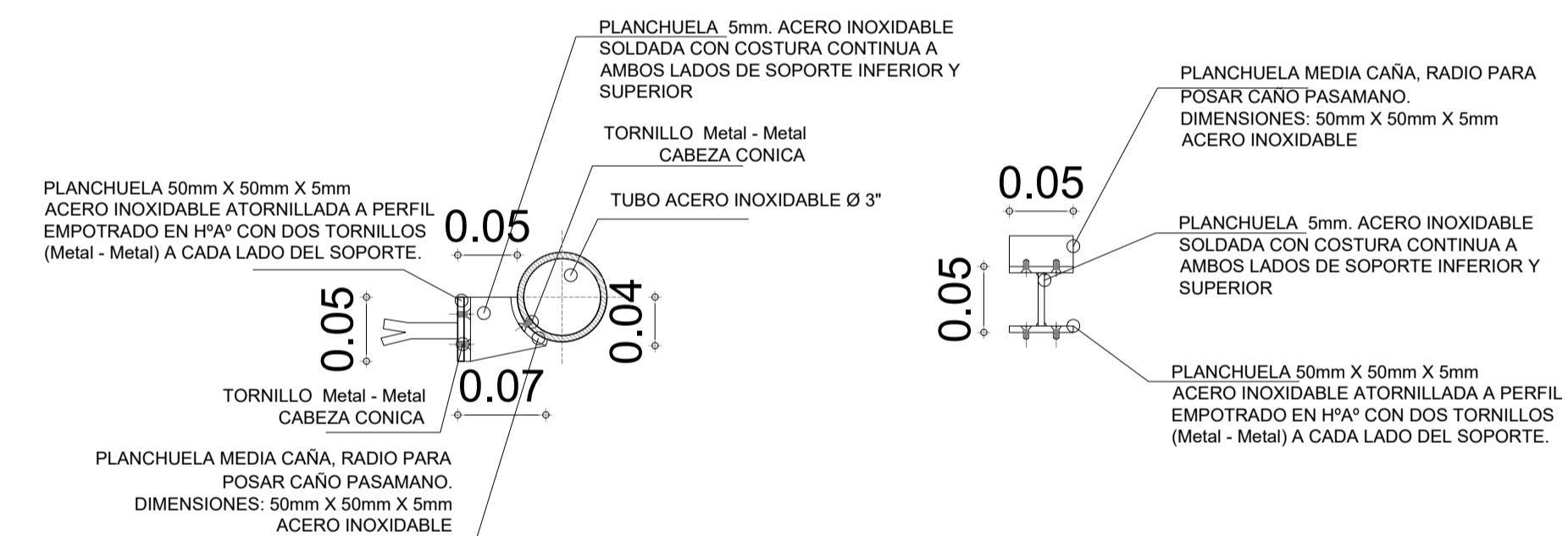


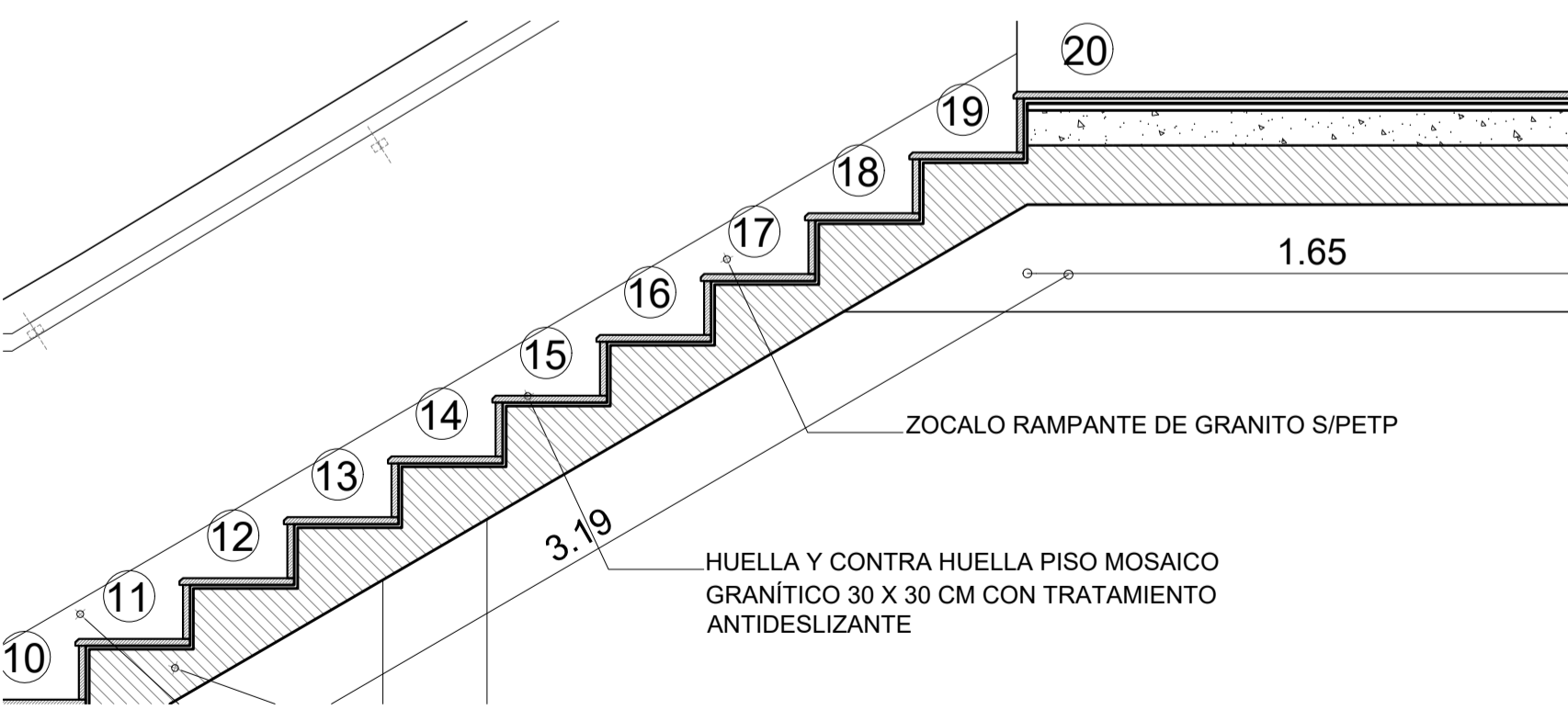
TAPA DE SALIDA 1:10



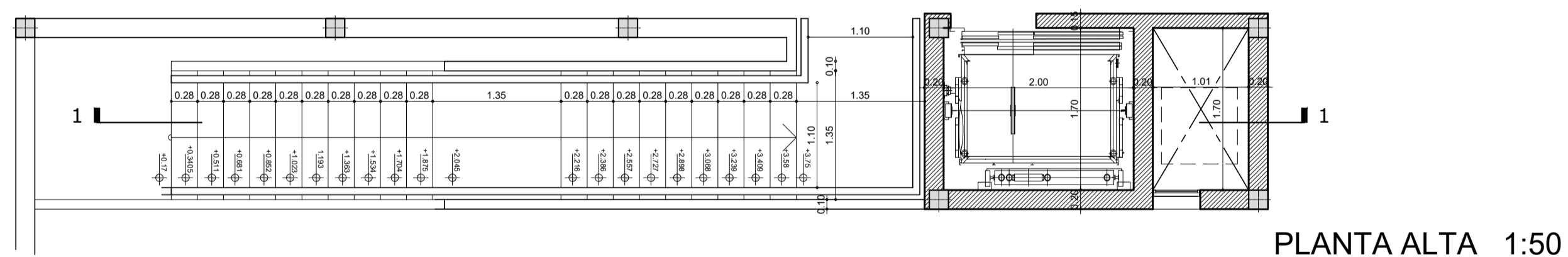
PLANTA DE TECHOS 1:50



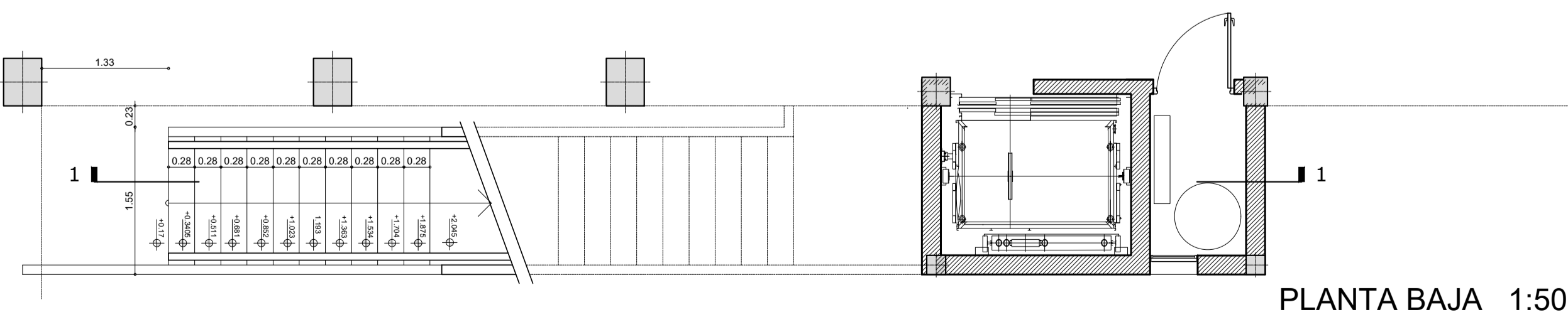
DETALLE SOPORTE BARANDA ESC. 1:5



DETALLE SOPORTE BARANDA ESC. 1:20



PLANTA ALTA 1:50

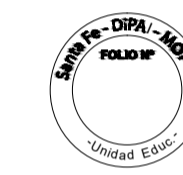


PLANTA BAJA 1:50

**NOTA:**

Todas las medidas se verificarán en obra, para lo cual la Contratista realizará los relevamientos que sean pertinentes.

Las cotas de nivel indicadas son estimativas; por lo tanto, las cotas de nivel definitivas se establecerán sobre la verificación de la Contratista. Los presentes planos y/o detalles se complementan con las especificaciones técnicas generales/particulares, detalles técnicos y toda otra documentación anexa. La Contratista deberá tener en cuenta cualquier trabajo complementario que se haya omitido en la documentación licitatoria, ya que la intervención deberá ser completa y quedar el edificio en perfecto estado de terminación y apto para habilitar su funcionamiento. A tal efecto es conveniente que verifique en obra las preexistencias y los trabajos a ejecutar a fin evaluarlos y materializarlos correctamente.



SECRETARIO DE OBRAS PÚBLICAS Y HABITAT

ARQ. MARCELO PASCUALÓN

SUBSECRETARIO DE ARQUITECTURA Y OBRAS PÚBLICAS

ARQ. LUCAS CONDAL

DIRECTOR PROVINCIAL DIPAI

ARQ. ANDRÉS FRANCESCONI

SUBDIRECTOR PROVINCIAL DIPAI

ARQ. GUSTAVO LEVRINO

SUBDIRECTOR DE PROYECTOS

ARQ. EDGAR C. FATAUROS

PROYECTISTA

**Di.P.A.I.**

OBRA

"AMPLIACIÓN Y TERMINACIÓN EDIFICIOS E.E.T. N°644"

ESPERANZA - DPTO. LAS COLONIAS

DOC. de PROYECTO

UBICACIÓN

ARCHIVO

EET\_DC\_02\_DETALLE

ASCENSOR Y ESCALERA.dwg

ESPECIALIDAD

ARQUITECTURA

PLANO

DETALLE SECTOR ASCENSOR Y ESCALERA

FECHA ESCALA REVISIÓN

15/03/2024 1:50/1:10/1:5 01

DENOMINACIÓN

**DC-02**

Todos las medidas se verificarán en obra



Provincia de Santa Fe - Poder Ejecutivo  
AÑO 2025 - 210 años del Congreso de los Pueblos Libres

## **Hoja Adicional de Firmas**

### **Anexo**

**Número:**

**Referencia:**

---

El documento fue importado por el sistema Timbó.

