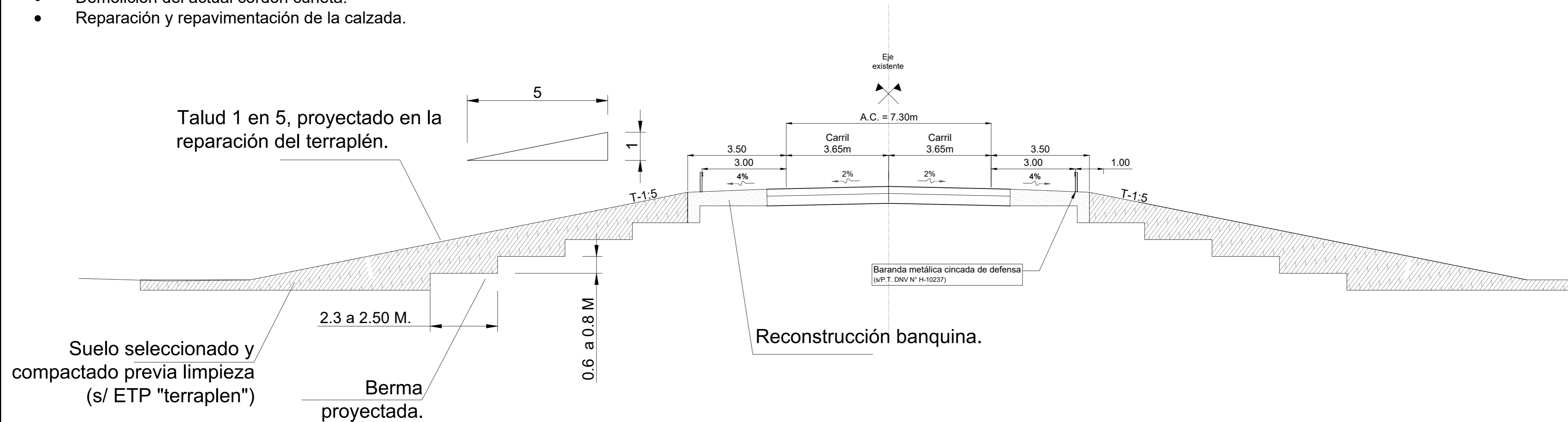


PERFIL PROYECTADO - RECONSTRUCCIÓN

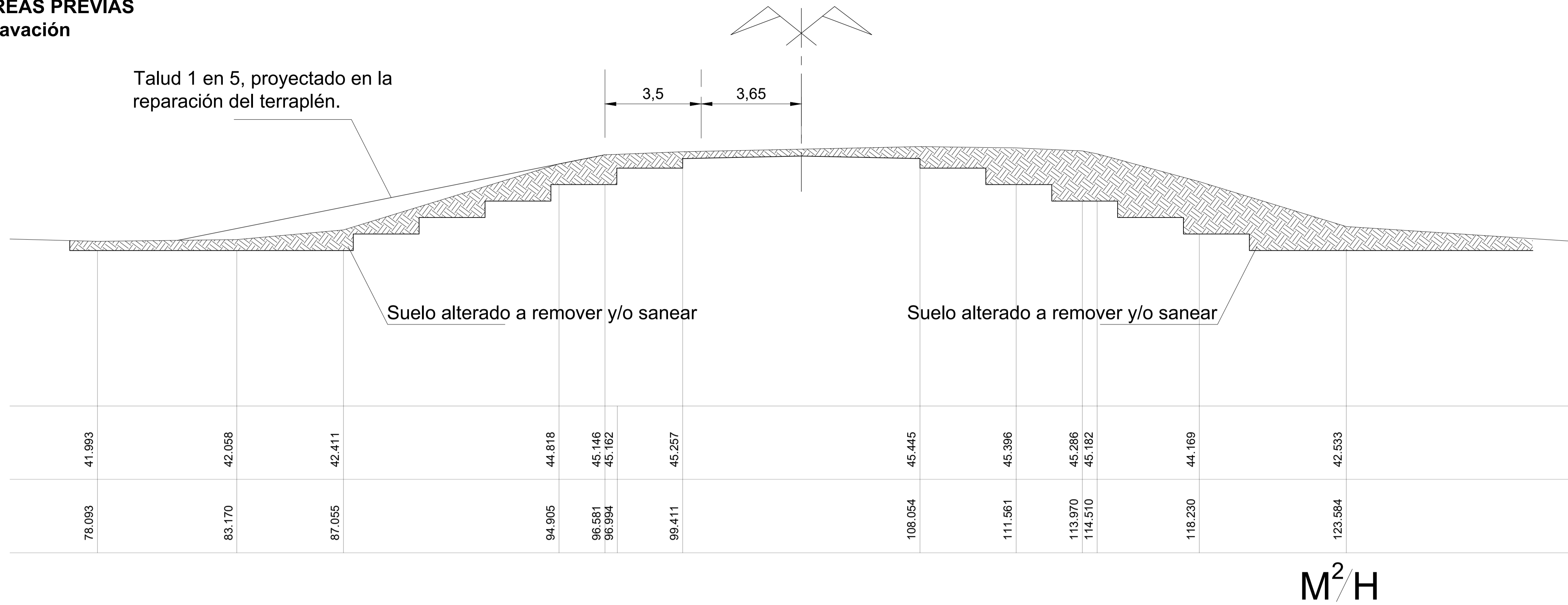
Terraplen 1 en 5 y repavimentación

- Tareas específicas para reconstrucción de talud (s/ ETP "Terraplenes). Incluye limpieza y recompactación en capas para asegurar la trabazón.
- Se debe retirar y recolocar la baranda metálica (se considera 10% de baranda nueva)
- Demolición del actual cordón cuneta.
- Reparación y repavimentación de la calzada.

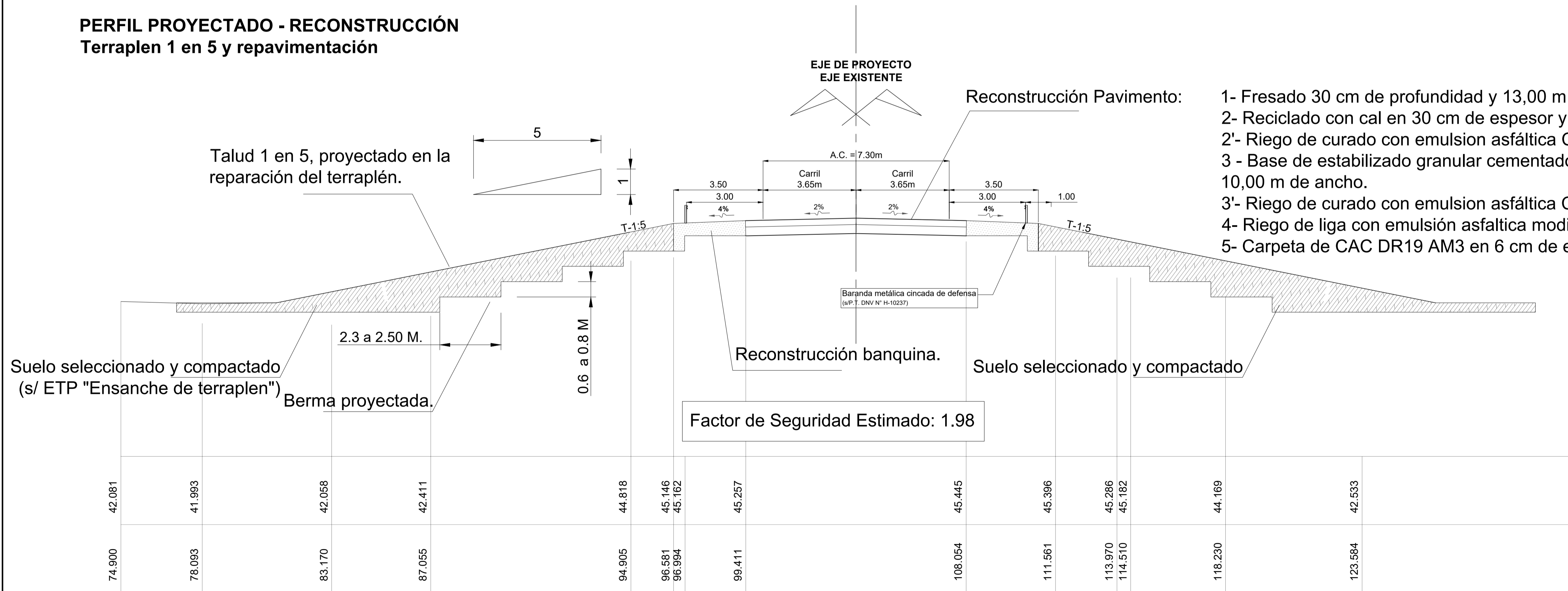


	PROVINCIA DE SANTA FE DIRECCION PROVINCIAL DE VIALIDAD DIRECCION DE ESTUDIOS Y PROYECTOS	
	OBRA: RUTA PROVINCIAL N° 39 TRAMO: Arroyo Saladillo Amargo - Río Salado	ESCALAS: S/Esc FECHA: MARZO 2026 REVISIÓN: N° 1
DIRECTOR GENERAL Ing. Agrim. Hernán Sánchez DIRECTOR E. Y PROYECTOS Ing. Civil Dino Batalla RELEVAMIENTO Ing.: xxx PROYECTISTA Ing. Civil Franco Stavole DIBUJANTE xxx	PERFIL GEOMÉTRICO - TRAMO III: RP N° 39 prog. 36+600. - RP N° 39 prog. 38+600.	PLANO N° 11347-2

TAREAS PREVIAS
Excavación



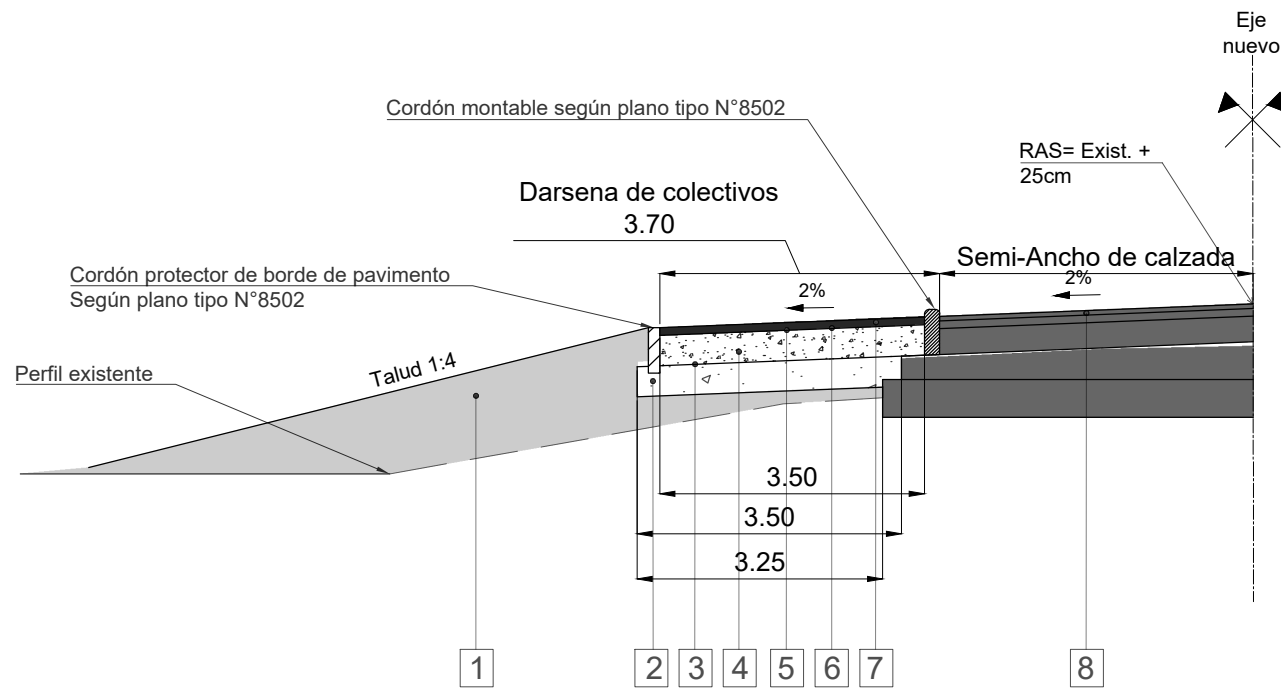
PERFIL PROYECTADO - RECONSTRUCCIÓN
Terraplen 1 en 5 y repavimentación



	PROVINCIA DE SANTA FE DIRECCION PROVINCIAL DE VIALIDAD DIRECCION DE ESTUDIOS Y PROYECTOS	ESCALAS: S/ Esc
	OBRA: RUTA PROVINCIAL N° 39 TRAMO: Arroyo Saladillo Amargo - Río Salado	FECHA: MARZO 2026
	PLANO ESTRUCTURAL - TRAMO III: RN N°11 - RP N°39 prog. 36+600	REVISION: N° 1
		PLANO N° 11349-2

DISEÑO ESTRUCTURAL - DARSENA PARA COLECTIVOS

RP N°39

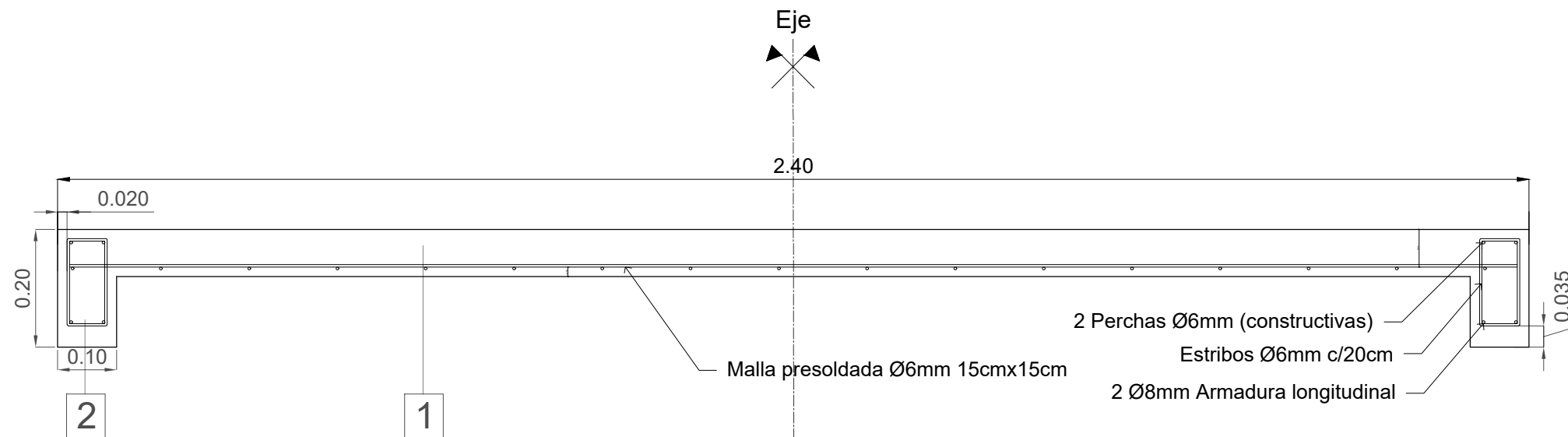


REFERENCIAS:

1. Terraplen para re conformación de perfil.
2. Subbase reciclada con cemento, previa incorporación de ag. grueso en la zona del ensanche. Espesor: 0,20m; Ancho: 3,25m.
Exigencias: CBR > 40% previo a la incorporación del ligante. RCS entre 14 kg/cm² y 20 kg/cm² a los 7 días.
3. Riego de curado con emulsión asfáltica tipo CRR-1. Ancho: 3,25m.
4. Base estabilizada con cemento. Espesor: 0,20m; Ancho: 3,50m.
Exigencias: CBR > 80% previo a la incorporación del ligante; RCS entre 22 y 27 kg/cm² a los 7 días.
5. Riego de curado con emulsión asfáltica CRR1. Ancho: 3,50m.
6. Riego de liga con emulsión asfáltica modificada CRR1-m. Ancho: 3,50m.
7. Carpeta de concreto asfáltico en caliente (CAC DR19). Espesor: 0,05m; Ancho: 3,50m.
8. Perfil estructural según perfil I, II ó III según corresponda

CICLOVÍA

Corte tipo losa



REFERENCIAS:

- 1) Losa de Hormigón H-21 - Espesor: 8cm (sup. lisa)
- 2) Viga perimetral de H°A° (10x20cm) c/bordes allanados
- 3) Juntas de Dilatación c/20m y Juntas de Trabajo c/5m



PROVINCIA DE SANTA FE
DIRECCION PROVINCIAL DE VIALIDAD
DIRECCION DE ESTUDIOS Y PROYECTOS

DIRECTOR GENERAL
Ing. Agrim. Hernán Sánchez
DIRECTOR E. Y PROYECTOS
Ing. Civil Dino Batalla
RELEVAMIENTO
Ing.: xxx
PROYECTISTA
Ing. Civil Franco Stavole
DIBUJANTE
xxx

OBRA: RUTA PROVINCIAL N° 39
TRAMO: Arroyo Saladillo Amargo - Río Salado

PLANO ESTRUCTURAL - DARSENAS DE COLECTIVOS Y BICISENDAS

<small>ESCALAS:</small> S/ Esc
<small>FECHA:</small> MARZO 2026
<small>REVISIÓN:</small> N° 1
<small>PLANO N°</small> 11349-4