

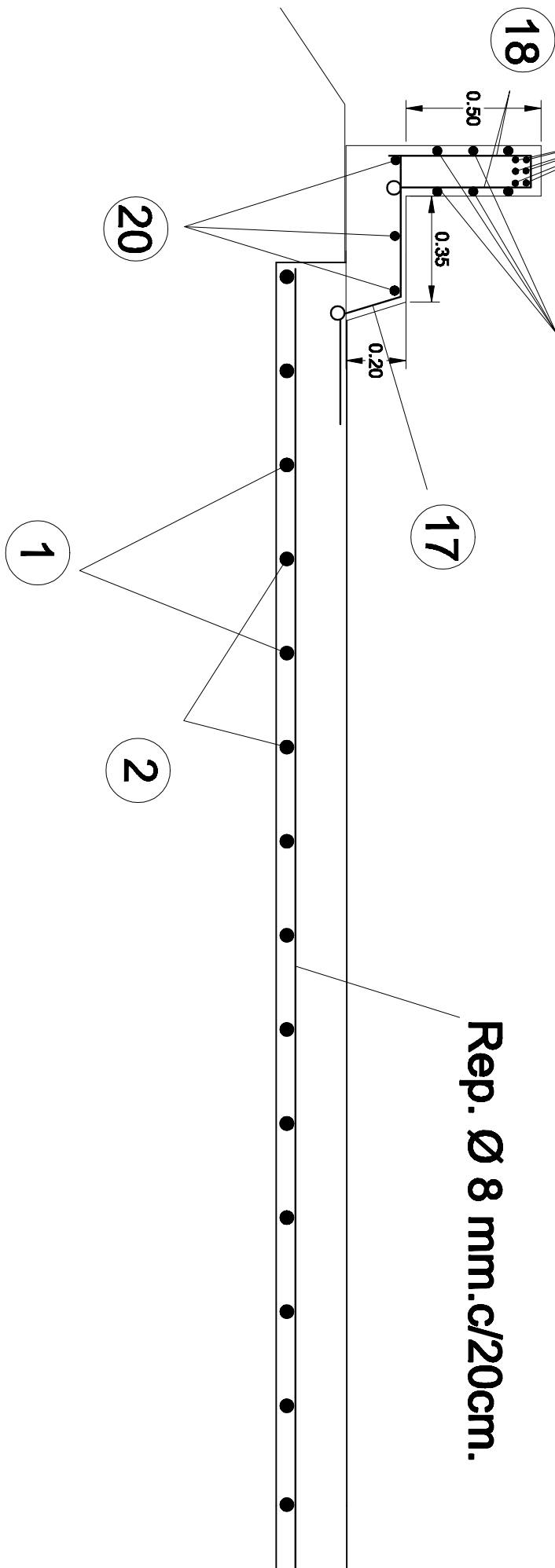
VISTA

SECCION C-C

DETALLE ARMADURA VEREDA Y BARANDA

19 estribos
Ø 6 mm. c/ 15cm.

Rep. Ø 8 mm.c/20cm.



REFERENCIAS

Luz normal sentido escurrimiento	L'	3.50 m
Cota de calzada	CC	94.07 m
Cota de desagüe	CD	90.08 m
Cota de fundación	CF	88.81 m
Cota terreno natural	CTN	93.19 m
Cantidad de tramos	T	2
Longitud sobre eje de calzada	L	4.04 m
Altura intrados a Cota de Fundación	H	5.00 m
Ancho de Calzada	AC	9.00 m
Espesor estribo	b	0.22 m
Altura zapata pila	e	0.25 m
Espesor pila	g	0.15 m
Diferencia altura extremos alas	k	0.44 m
Ancho de zapatas estribos	C	1.35 m
Ancho menor zapata estribos	C1	0.40 m
Altura zapata estribos	d	0.35 m
Ancho zapatas pilas	f	0.90 m
Largo de alas	j	2.50 m
Espesor de losa	a	0.26 m
Longitud zona refuerzo de estribo	m	2.62 m
Angulo ejes	α	60 °

COMITE DE CUENCA CANAL PRINCIPAL N°:
CANAL DE DESAGÜE BAJOS DE MERLO
VARIANTE POR CANAL LA JUANITA

ALCANTARILLA TIPO	A-2 Oblicua con vereda y baranda
PROGRESIVA	0+140 km
TRAMOS	2
L'	3.50 m
LUZ SENTIDO EJE CAMINO	4.04 m
ANCHO DE CALZADA	9.00 m
H	5 m
Angulo ejes α	60 °

PROGRESIVA : 0+140