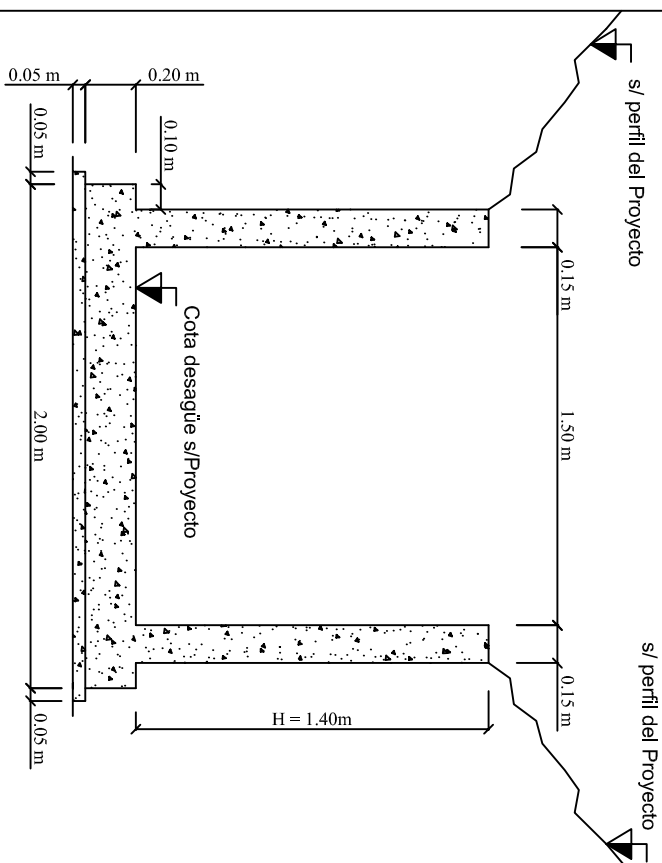


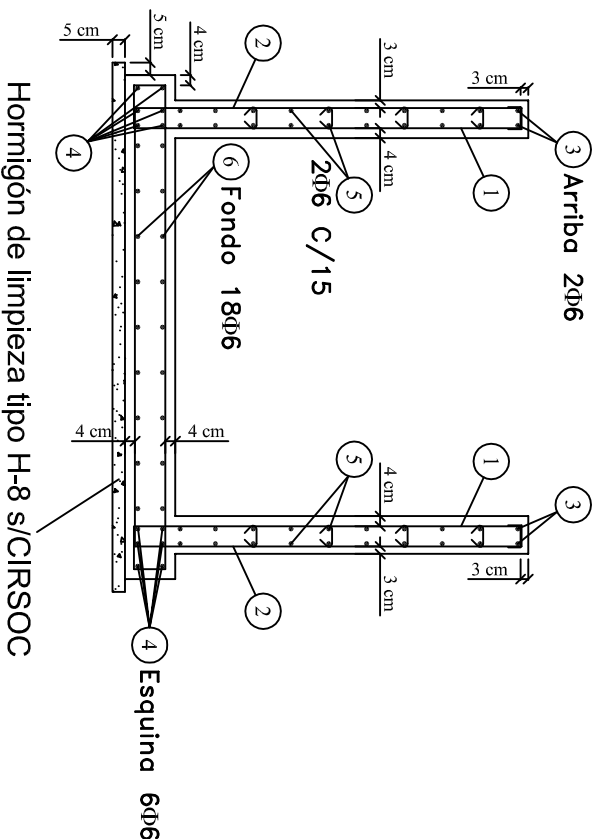
GEOMETRÍA (secc. transv.)

ESCALA 1:20



ARMADURAS

ESCALA 1:20



Hormigón de limpieza tipo H-8 s/C/IRSOC

MATERIALES

HORMIGÓN:

Para todos los elementos estructurales H° tipo B, H-21 Volumen H° tipo H-21 PARA: h= 1.40m:

$$\frac{2x0.15x1.40x1.00}{1x0.20x(1.50+2x0.15x0.10)} = \frac{0.42}{0.40} \frac{m^3}{m.l.}$$

V = 0.82 m³/m.l.

Para hormigón de limpieza H° tipo H-8 s/CIRSOC
Volumen H° tipo H-8: 0.105 m³/m lineal

Para hormigón de limpieza H° tipo H-8 s/CIRSOC
Volumen H° tipo H-8: 0.105 m³/m lineal

ACERO:

ACERO TIPO III. ADN-420/500 (S/CIRSOC 201) – Cant. s/
Planilla de doblado

RECUBRIMIENTOS

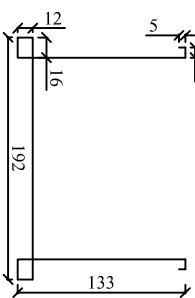
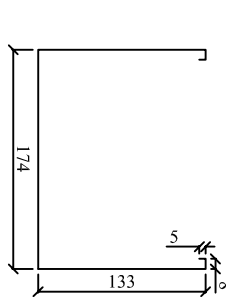
Los recubrimientos indicados son netos.

ATADURAS

4 Φ 6 / m²

PLANILLA DOBLADO HIERROS

Cómputo para $h, \text{promedio} = 1.20m$

POS	DIMENSIONES (cm)	Ø (mm)	SEP. (cm)	Lc (m)	CANT	PESO (kg)
1		8	13	5.40	7.7/ml	16.32
2		8	13	4.66	7.7/ml	14.00
3	Arriba - longitud empalme de barras: 0.50m	6	-	1.00	4	0.88
4	Abajo esquina - longitud empalme de barras: 0.50m	6	-	1.00	12	2.64
5	Laterales - longitud empalme de barras: 0.50m	6	15	1.00	28	6.16
6	9 arriba/9 abajo - longitud empalme de barras: 0.50m	6	-	1.00	18	3.96

TOTAL : (CANTIDADES PARA 1 M DE CANAL)
43.96Kg

**PROVINCIA DE SANTA FE**

DIRECCION PROVINCIAL DE VIALIDAD

DIRECCION DE ESTUDIOS Y PROYECTOS

OBRA: Ruta Provincial N° 21

Tramo: Villa Gob. Galvez - Acceso

Alvear

Sección: RPN°24 - Acceso a Alvear

AMPLIACIÓN DE CALZADAS

PLANO N.º
9881

ESCALA:
VARIAS

PROYECTISTAS:
Ing. G. FERRANDO
Ing. C. CIAN

COLABORADOR:

DIBUJO:

FECHA: NOVIEMBRE 2013 **DIRECTOR:** ING° Osvaldo Contursi

DIBUJO:

Ing. C. CIA

REVESTIMIENTO DE CANAL EN H²O A⁹

$L = 1,50\text{m}$, $H = 1,40\text{m}$

NOTA:

Ubicación y Cotas: S/planimetría de proyecto