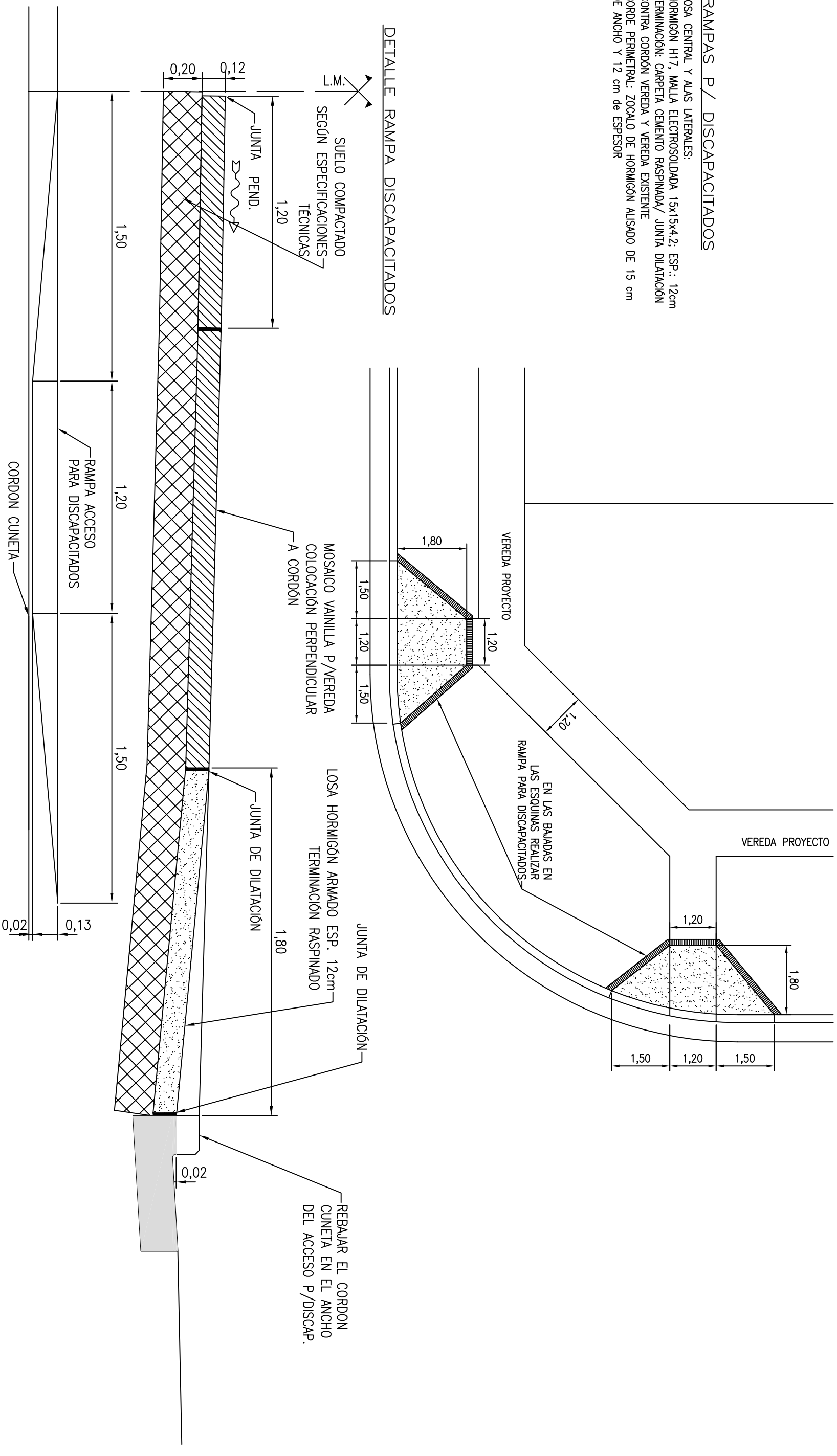
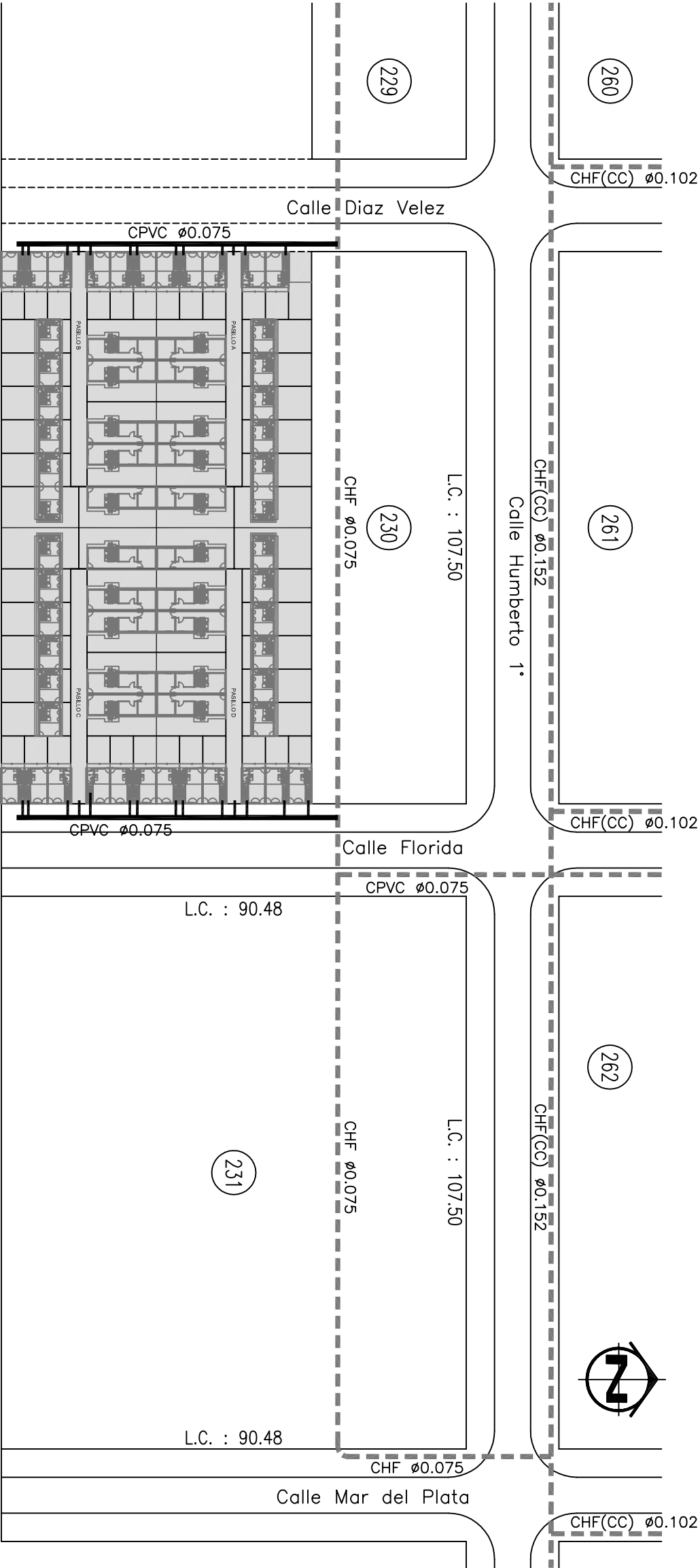


RAMPAS P/ DISCAPACITADOS

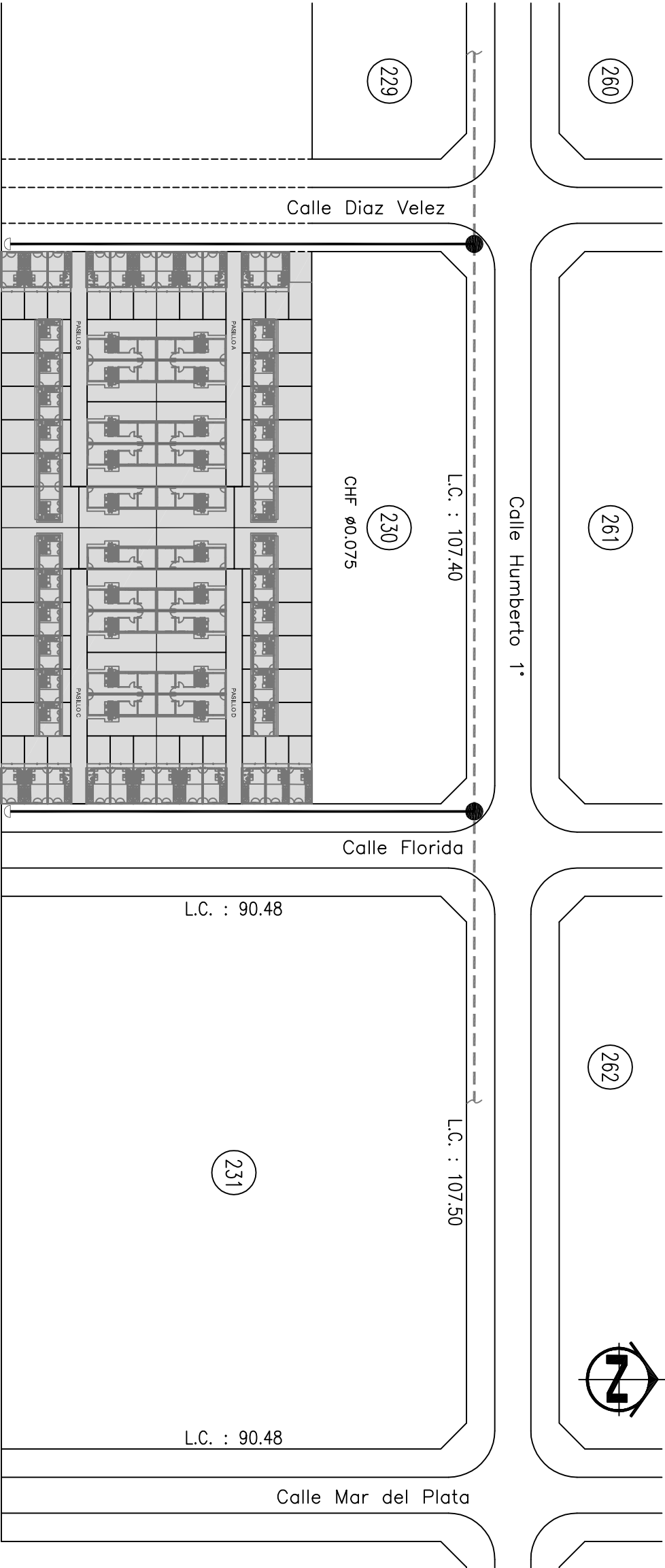
LOSA CENTRAL Y ALAS LATERALES:
HORMIGÓN H17, MALLA ELECTROSOLDADA 15x15x4.2; ESP.: 12cm
TERMINACIÓN: CARPETA CEMENTO RASPADAY, JUNTA DILATACIÓN
CONTRA CORPÓN VEREDA Y VEREDA EXISTENTE
BORDE PERIMETRAL: ZOCALO DE HORMIGÓN ALSADO DE 15 cm
DE ANCHO Y 12 cm de ESPESOR





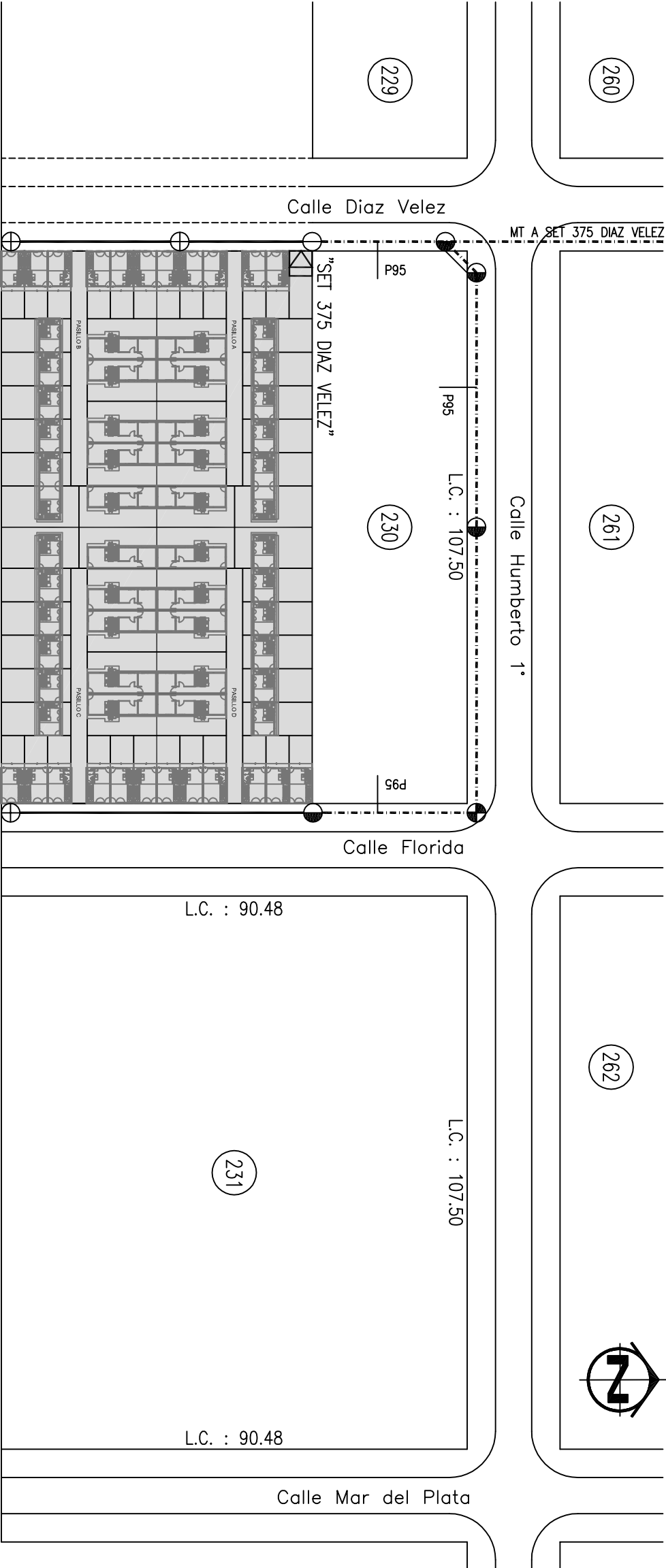
REFERENCIAS

- CAÑERÍA Y CONEXIONES PROYECTADAS
- CAÑERÍAS EXISTENTE
- SECTOR A EJECUTAR



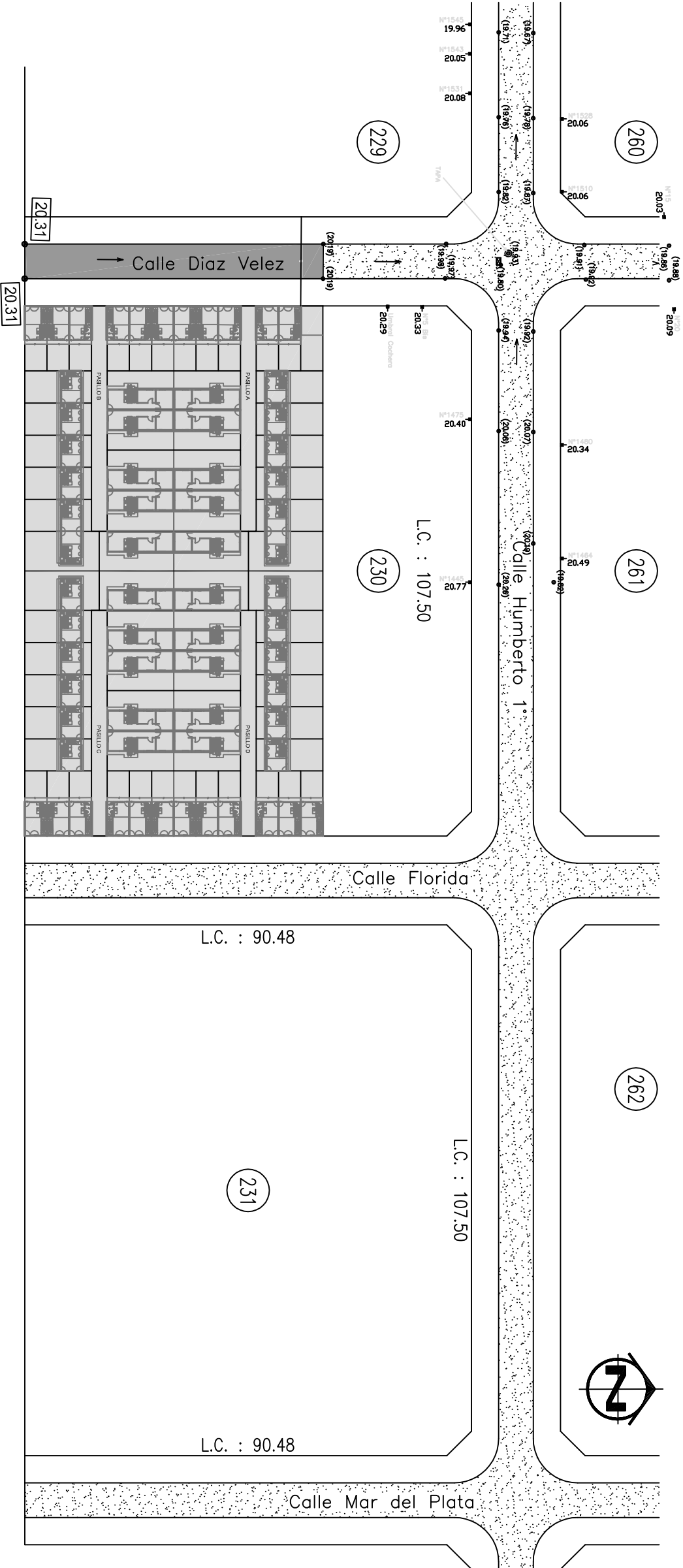
REFERENCIAS

- CAÑERÍA Y CONEXIONES PROYECTADAS
- CAÑERÍAS EXISTENTE
- SECTOR A EJECUTAR
- PUNTO DE CONEXION
- TAPON



REFERENCIAS

- CABLE PRENSABLADO PROYECTADO
- CABLE PRENSABLADO EXISTENTE
- POSTE DE EUCAUPTO EXISTENTE
- POSTE DE EUCAUPTO PROYECTADO
- COLUMNA DE H²A EXISTENTE
- COLUMNA DE H²A PROYECTADA
- SECTOR A EJECUTAR



REFERENCIAS

- PAVIMENTO ASFALTICO CON CORDON CUNETTA A CONSTRUIR
- PAVIMENTO DE HORMIGON EXISTENTE
- COTA DE PROYECTO
- COTA DE CUNETTA EXISTENTE A MANTENER
- SENTIDO DE ESCURRIMIENTO
- COTA DE UMBRAL
- TAPA

NOTA: LAS COTAS Y NIVELES SERAN VERIFICADAS EN OBRA