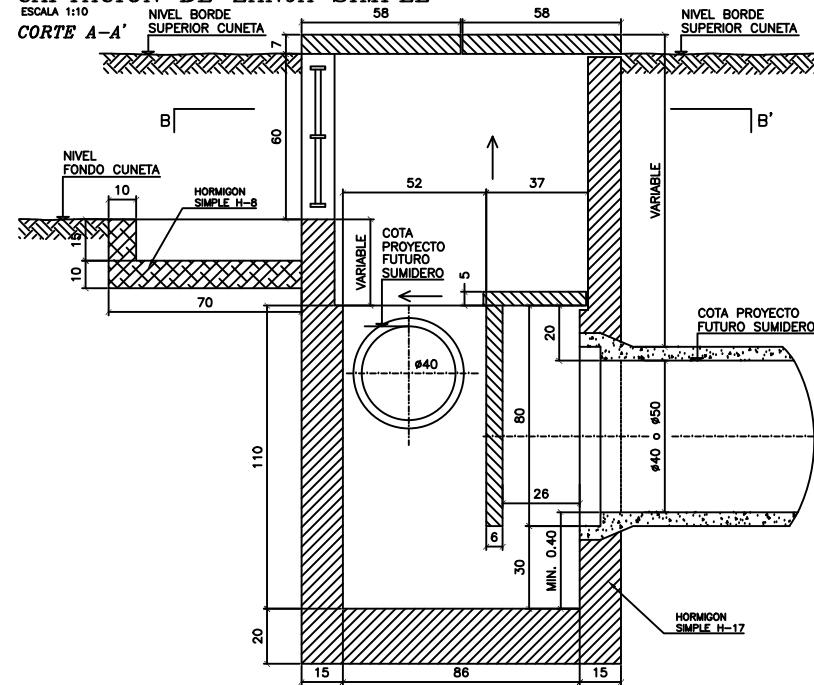


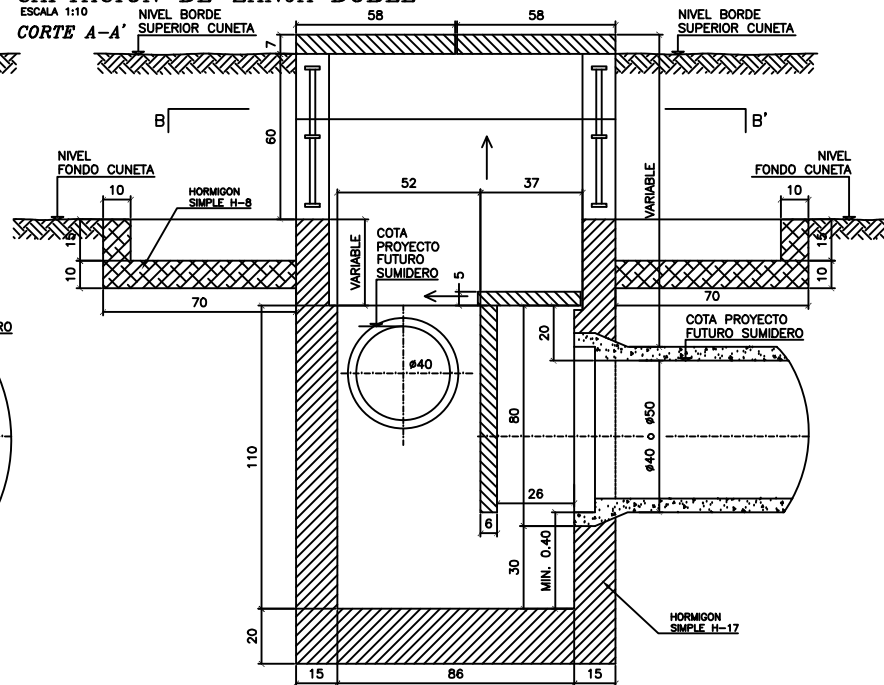
CAPTACION DE ZANJA SIMPLE

ESCALA 1:10
CORTE A-A'

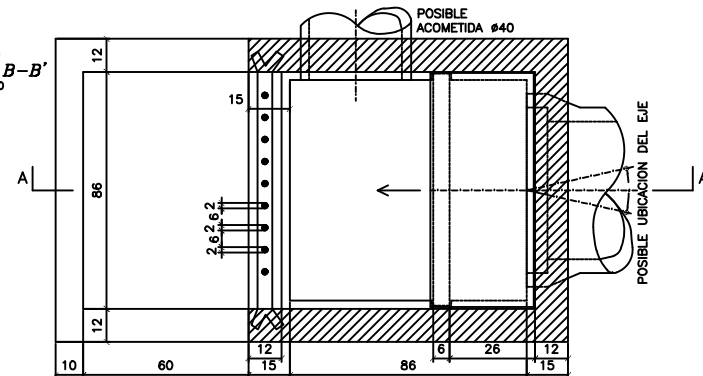


CAPTACION DE ZANJA DOBLE

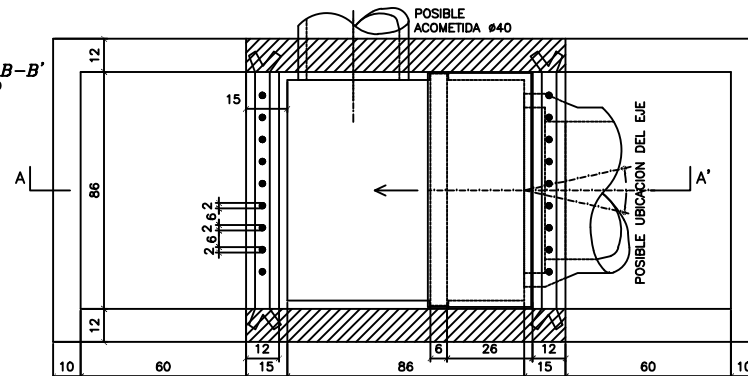
ESCALA 1:10
CORTE A-A'



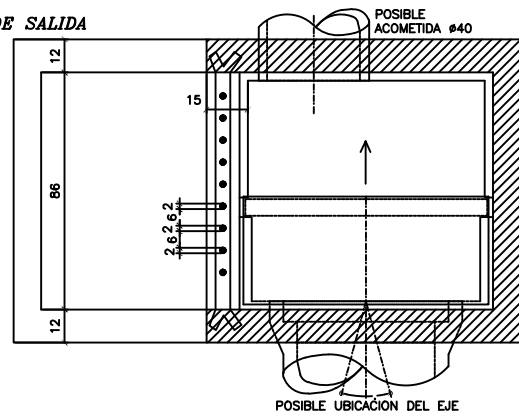
PLANTA
CORTE B-B'
ESCALA 1:10



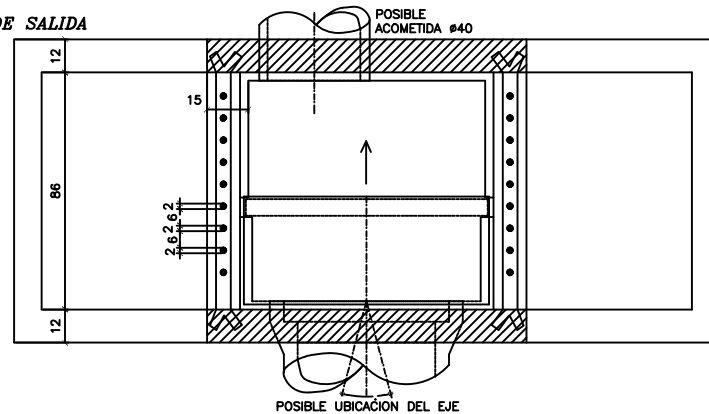
PLANTA
CORTE B-B'
ESCALA 1:10



VARIANTE DE SALIDA
ESCALA 1:10

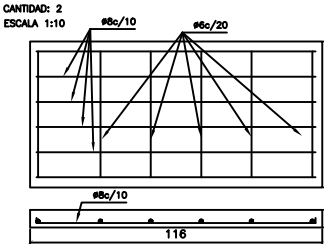


VARIANTE DE SALIDA
ESCALA 1:10



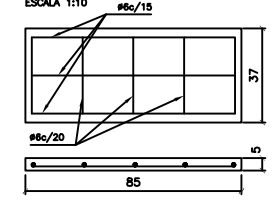
LOSETA DE H*A° H-17 PARA TAPA DE LA CAMARA

CANTIDAD: 2
ESCALA 1:10



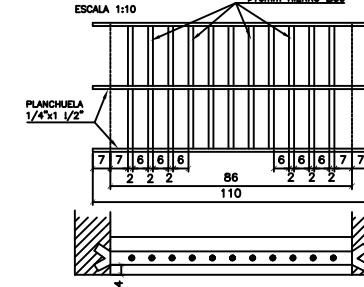
LOSETA DE H*A° H-17 EN POSICION HORIZONTAL PARA ARMAR EL SIFON

ESCALA 1:10



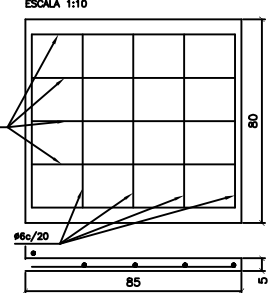
REJA

ESCALA 1:10



LOSETA DE H*A° H-17 EN POSICION VERTICAL PARA ARMAR EL SIFON

ESCALA 1:10



NOTAS:

- * LAS MEDIDAS SIN DIMENSIONES SE EXPRESAN EN CENTIMETROS
- * EL HORMIGON A EMPLEAR SERA H-17
- * EN LAS CAPTACIONES SIN SIFONAR SE DEJARAN HECHAS LAS RANURAS PARA LAS LOSETAS VERTICALES DEL SIFON PARA PODER SIFONARLA EN CASO QUE SEA NECESARIO
- * EL ACERO A EMPLEAR PARA LAS ARMADURAS SERA DEL TIPO AL-22 CON:
 - LIMITE DE FLUENCIA: 2200 Kg/cm²
 - LIMITE DE ROTURA: 3400Kg/cm²
 - ALARGAMIENTO PORCENTUAL DE ROTURA SOBRE 10 DIAMETROS: 18%
- * EL RECUBRIMIENTO DE LA ARMADURA Ac DEL CONDUCTO SERA DE 0.015 Mts.
- * EL ASIENTO DE LAS LOSETAS DE H*A° SE EFECTUARA DE FORMA TAL DE LOGRAR HERMETICIDAD.
- * ESTE PLANO ES ADAPTACION DEL PLANO PT-109-M DE LA DIRECCION GENERAL DE HIDRAULICA Y SANEAMIENTO DE LA MUNICIPALIDAD DE ROSARIO

SANTA FE

PROVINCIA DE SANTA FE
MINISTERIO de OBRAS PÚBLICAS

OBRA: CAPTACION DE ZANJA SIMPLE O DOBLE
SIFONADA O NO SIFONADA

OPERADOR: Ing. Ricardo MARTINEZ
DIBUJANTE: Carlos E. TOGNETTI
PROYECTISTA:

FECHA: Noviembre 1999
ESCALA: 1:10

PT
109
M