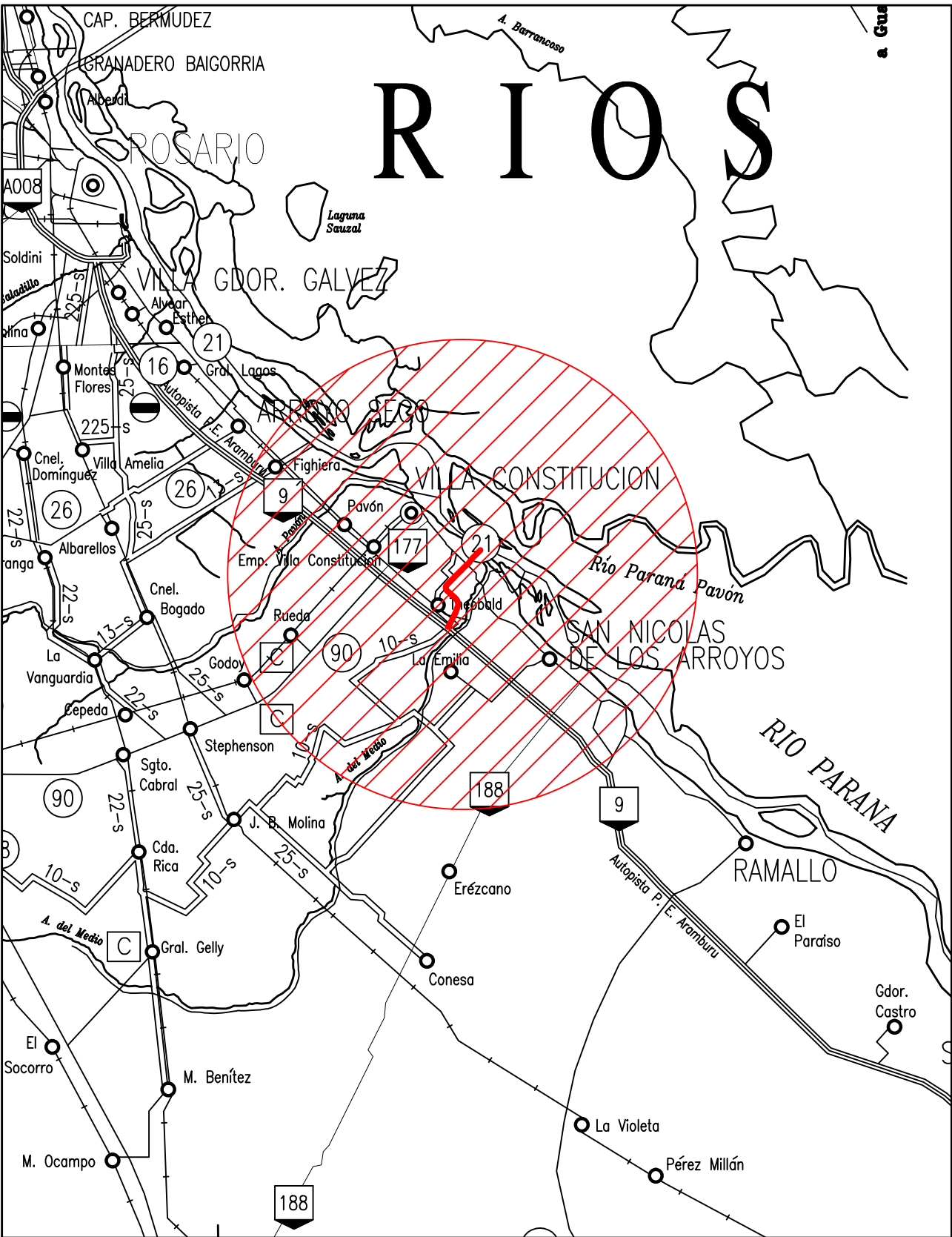
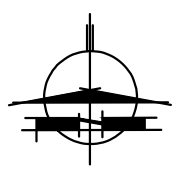


PROVINCIA DE SANTA FE
DEPARTAMENTO CONSTITUCIÓN



PROVINCIA DE SANTA FE
DIRECCION PROVINCIAL DE VIALIDAD
DIRECCION GENERAL DE PROYECTOS

OBRA: Ruta Provincial N° 10s

TRAMO: RPN° 21 - RNN° 9

FECHA:
JULIO 2021

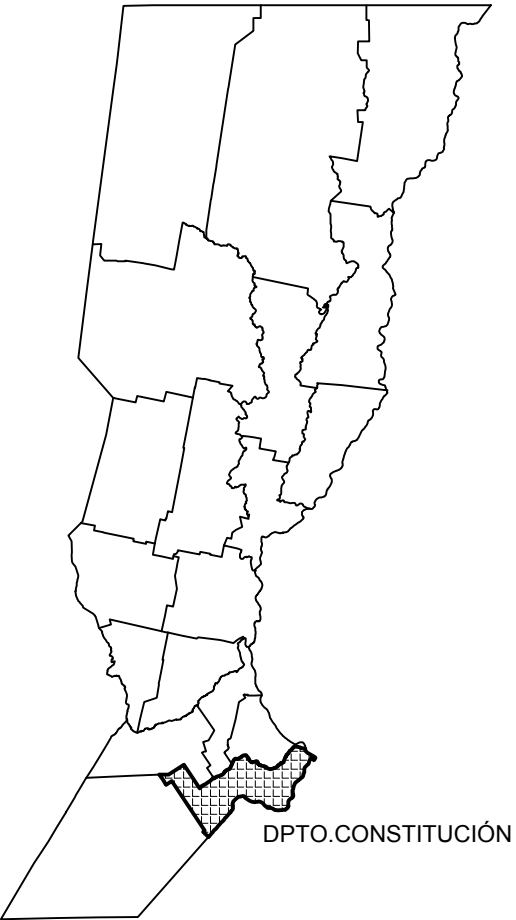
DIRECTOR:
ING° CARLOS CIAN

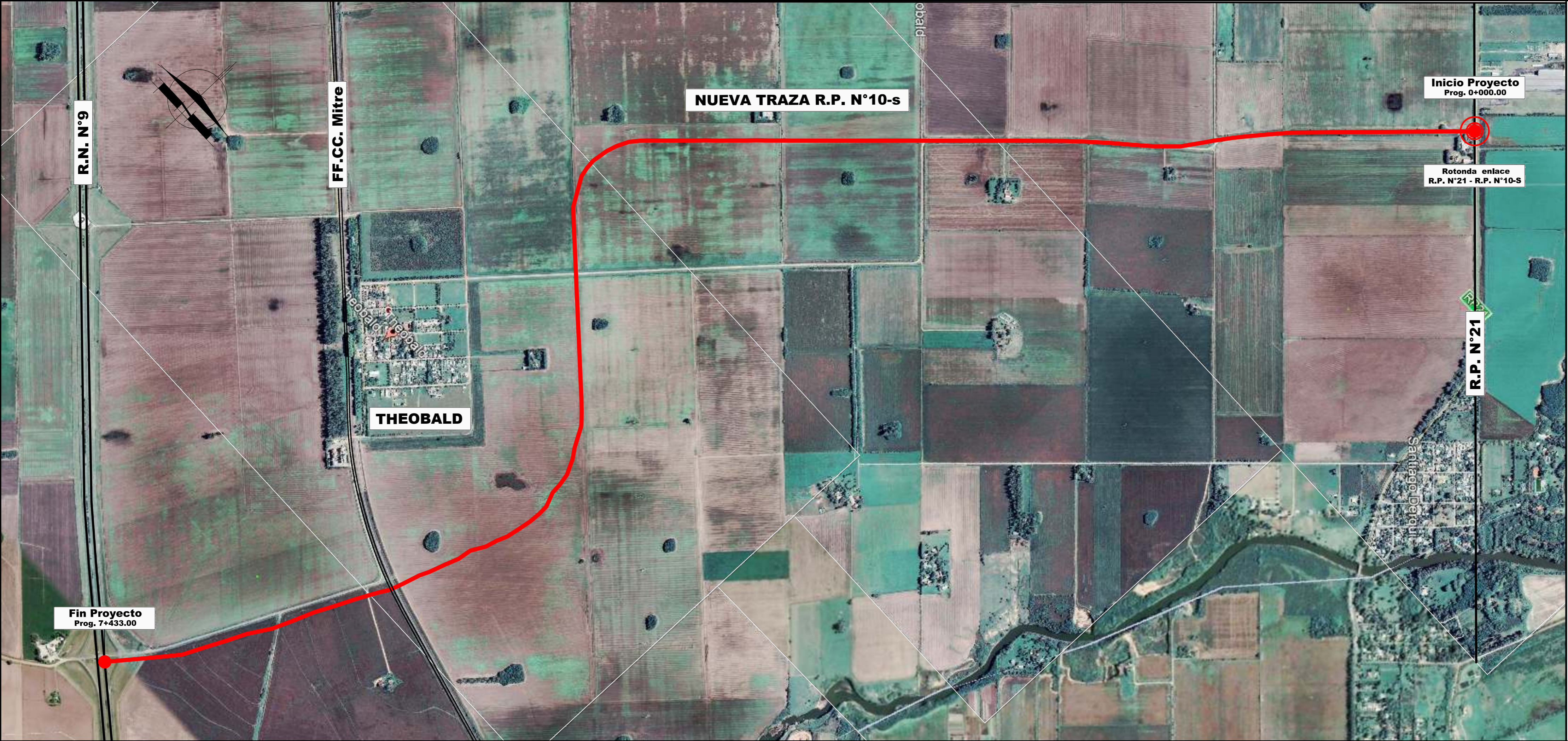
PLANO N° 10790
ESCALA: SIN ESCALA
PROYECTISTA: ING. CIVIL JULIA P. DEBBIAGI ING. CIVIL DINO BATALLA
PROYECTO HIDRÁULICO: ING. R.H. CARLOS CIAN
DIBUJANTE: ARQ. INES CIAN

CROQUIS DE UBICACIÓN

REFERENCIAS

- 12 RUTAS NACIONALES
- 1 RUTAS PROVINCIALES
- LÍMITE INTERPROVINCIAL
- LÍMITE DEPARTAMENTAL







PROVINCIA DE SANTA FE
DIRECCION PROVINCIAL DE VIALIDAD
DIRECCION DE ESTUDIOS Y PROYECTOS

OBRA: Ruta Provincial N° 10s
TRAMO: RPN° 21 - RNN°9

FECHA: JULIO 2021
DIRECTOR: ING° CARLOS CIAN

PLANO N° 10791
ESCALA: SIN ESCALA

PROYECTISTA: ING. CIVIL JULIA P. DEBBIAGI
ING. CIVIL DINO BATALLA
PROYECTO HIDRÁULICO ING. R.H. CARLOS CIAN

DIBUJANTE: ARQ. INES CIAN

PLANIMETRÍA GENERAL