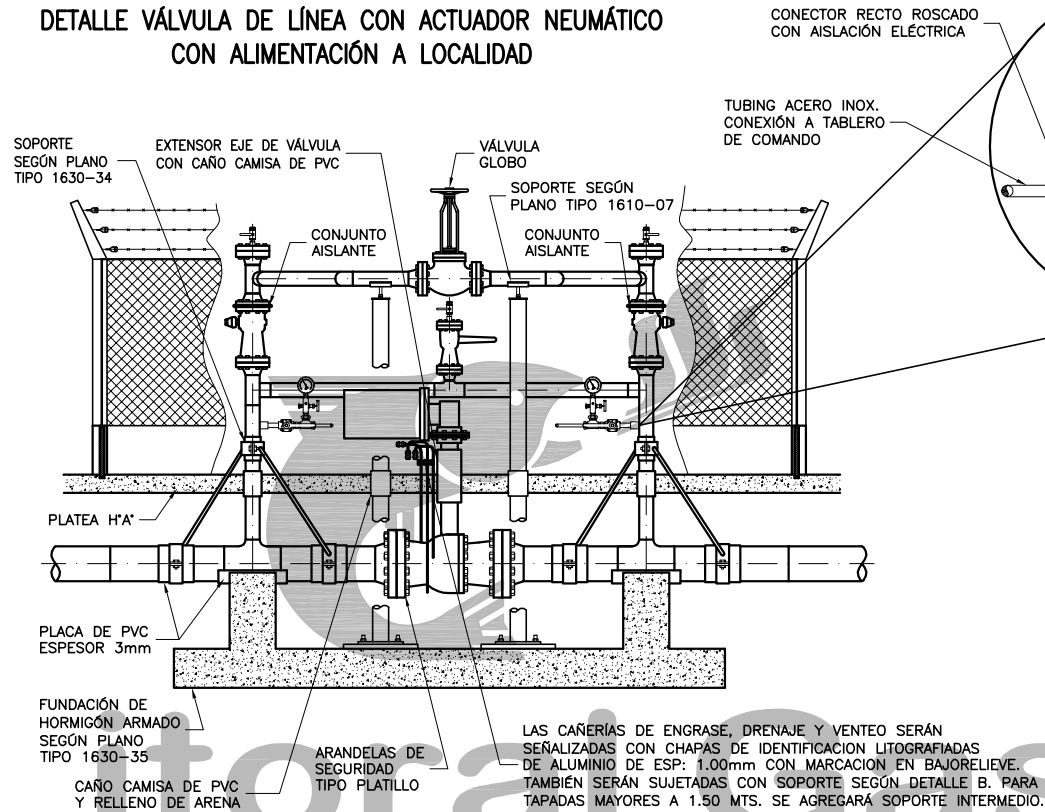


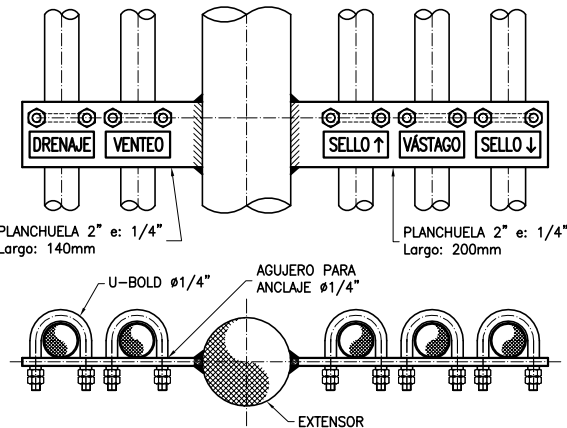
## DETALLE VÁLVULA DE LÍNEA CON ACTUADOR NEUMÁTICO CON ALIMENTACIÓN A LOCALIDAD



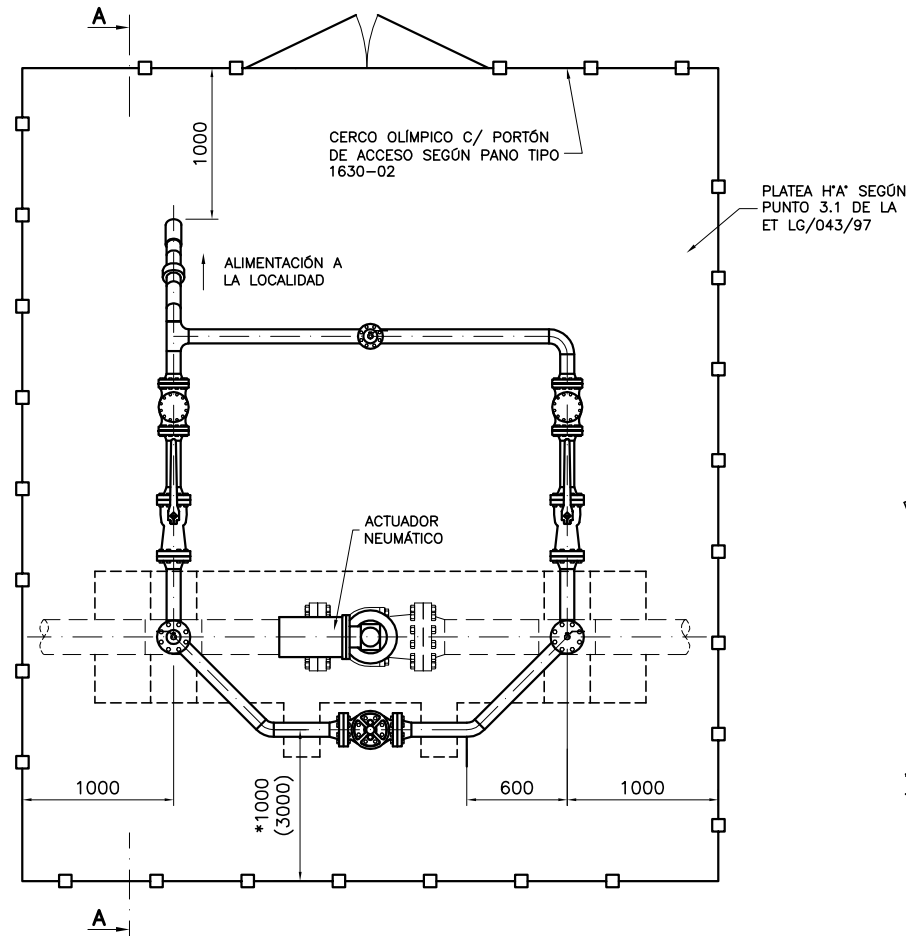
DETALLE A

EN SUS EXTREMOS CONTARÁN CON VÁLVULAS PURGADOR ACC. A MANO (AC. INOX. AISI304)

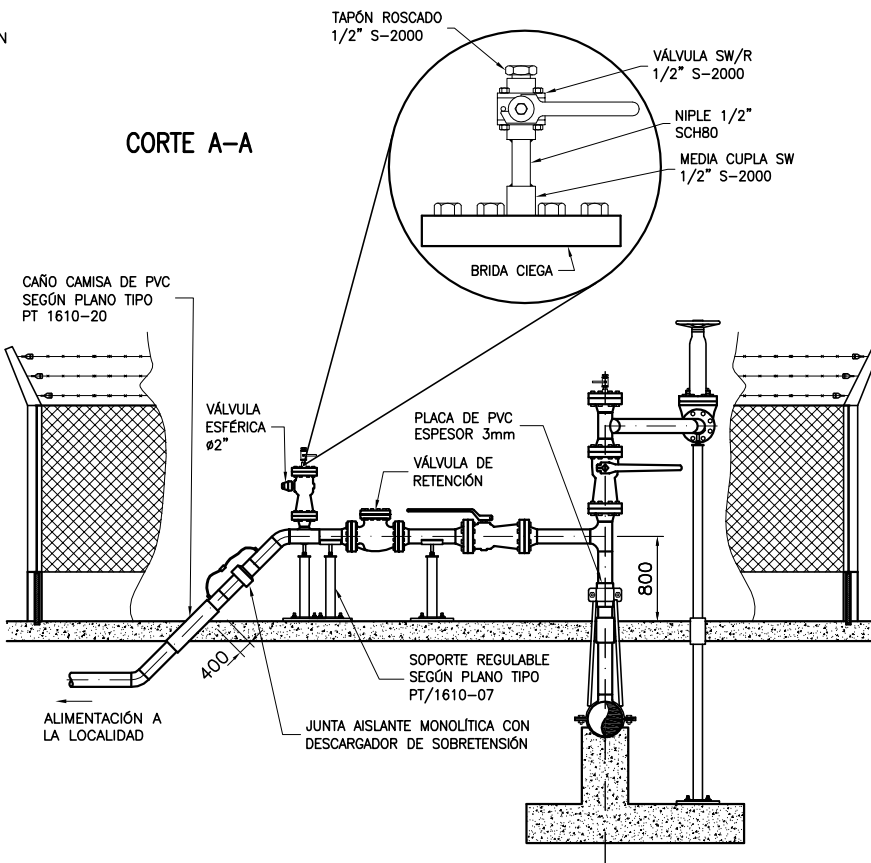
EN SUS EXTREMOS CONTARÁN CON:  
-ENGRASADOR CABEZA BOTÓN CON TAPA (AC. INOX. AISI304)  
-VÁLVULA DE RETENCIÓN (AC. INOX. AISI304)



DETALLE B



CORTE A-A



ELEMENTOS	SERIE ANSI 150	SERIE ANSI 300 y 600
VÁLVULAS	ESFÉRICAS	ESFÉRICAS
BRIDAS	SLIP ON	WELDING NECK
ACCESORIOS PARA SOLDAR	ESPESOR STANDARD	ESPESOR EXTRAPESADO
ACCESORIOS	SERIE 2000	SERIE 3000

### NOTAS:

- TODOS LOS ELEMENTOS DEBERÁN RESPONDER A LAS NORMAS Y ESPECIFICACIONES DE LITORAL GAS.
- LA VÁLVULA DE BLOQUEO DE LÍNEA PODRÁ SER OPERADA DESDE LA SUPERFICIE MEDIANTE UN ACTUADOR DEL TIPO NEUMÁTICO O MANUALMENTE MEDIANTE EXTENSOR Y VOLANTE.
- CUANDO SE UTILICE UN ACTUADOR DEL TIPO NEUMÁTICO SE COLOCARÁN DOS TOMAS DE PRESIÓN, UNA AGUAS ARRIBA Y OTRA AGUAS ABAJO. LA TOMA DE PRESIÓN Ø1/2" SE REALIZARÁ A TRAVÉS DE MEDIA CUPLA SOCKET WELD, VÁLVULA ESFÉRICA SOCKET WELD/ROSCADA, TE ROSCADA, CONECTOR DIELECTRICO, VÁLVULA DE BLOQUEO Y PURGA Y MANÓMETRO SEGÚN DETALLE A. TANTO EL ACTUADOR COMO EL TABLERO DEBERÁN RESPETAR LAS CARACTERÍSTICAS INDICADAS EN ESTE PLANO.
- (\*) EN EL CASO DE QUE LA VÁLVULA DE LÍNEA SE OPERE AUTOMÁTICAMENTE, LA COTA MÍNIMA SERÁ 3000mm DE MANERA DE PODER UBICAR EL TANQUE Y EL TABLERO DE COMANDO DEL ACTUADOR NEUMÁTICO.
- PARA VÁLVULAS DE LÍNEA CON ESFERA GUIADA LAS CONEXIONES DE VENTEO, DRENAJE E INYECCIÓN DE SELLADOR DEBERÁN CUMPLIR CON LOS REQUISITOS DE LA ESPECIFICACIÓN TÉCNICA LG/011/05. DICHAS CONEXIONES SE INSTALARÁN SOLDADAS Y SERÁN RADIOGRAFIADAS AL 100%.
- EN EL CASO DE REQUERIRSE SERVIDUMBRE PARA EL PREDIO DONDE SE INSTALE EL RECINTO DE LA VÁLVULA SE RESPETARÁ LA SECCIÓN 1390 DE LOS MTLG.
- EL PREDIO CONTARÁ CON ACCESO VEHICULAR DE ACUERDO AL PLANO TIPO 1620-23.
- EN CASO DE REQUERIRSE, LAS CARACTERÍSTICAS DEL ACTUADOR NEUMÁTICO Y DE SU TABLERO DE CONTROL SERÁN LAS SIGUIENTES:

#### + ACTUADOR NEUMÁTICO PARA CIERRE AUTOMÁTICO DE VÁLVULAS DE BLOQUEO DE LÍNEA (LINE BREAK):

- EL SISTEMA Y ACTUADOR NEUMÁTICO PARA OPERAR VÁLVULAS DE ¼ DE VUELTA SERÁ CON MECANISMO YUGO ESCOCÉS DOBLE EFECTO.
- PARA LA OPERACIÓN EN CASO DE EMERGENCIA, EL MISMO CONTARÁ CON MANDO MANUAL A SIN FIN Y CORONA DESACOPABLE (OVERRIDE) Y ACCIONAMIENTO TIPO HIDRÁULICO CON APERTURA DE EMERGENCIA A TRAVÉS DE BOMBA HIDRÁULICA MANUAL.
- TODO EL CONJUNTO SE PROVEERÁ CON ACOPLER Y SOPORTE DE ACTUADOR.
- PARA LA SELECCIÓN DEL ACTUADOR NEUMÁTICO SE CALCULARÁ EL TORQUE DEL MISMO CON UN FACTOR DE SEGURIDAD MÍNIMO DEL 30%.

#### + TABLERO DE CONTROL:

- EL TABLERO SE UBICARÁ EN GABINETE CERRADO CLASIFICACIÓN IP65. CUALQUIER PERFORACIÓN POSTERIOR QUE SUFRA EL MISMO DEBERÁ CONTAR CON SUS SELLOS CORRESPONDIENTES DE MANERA DE MANTENER DICHA CLASIFICACIÓN.
- LOS PANELES DE COMANDO Y SISTEMA DE CONTROL LINE BREAK POSEERÁN REGULACIÓN EN BAJA PRESIÓN, COMANDO LOCAL MANUAL Y BLOQUEO AUTOMÁTICO POR ROTURA DE LÍNEA O CAÍDA BRUSCA DE PRESIÓN. SETEO SISTEMA LINE BREAK PARA UN DIFERENCIAL ≥ 2 BAR/MINUTO.
- REGULACIÓN EN BAJA: PRESIÓN MÍNIMA DE ALIMENTACIÓN DE GAS REGULADO A 100 PSI. SE CONSIDERA LA TOMA DE GAS DEL GASODUCTO Y REGULADA EN 2 ETAPAS A 100 PSI.
- INSTALACIÓN POR FUERA DEL TABLERO DE TANQUES DE REFERENCIA Y DE POTENCIA APTO PARA REALIZAR UN MÍNIMO DE TRES (3) CICLOS DE APERTURA Y CIERRE.
- INHIBIDOR DE PRESIÓN DIFERENCIAL CON SETEO PERMISIVO DE APERTURA: DIFERENCIAL ≤ 2 BAR.
- TUBING Y FITTING EN ACERO INOXIDABLE CALIDAD 316 CON DOBLE VIROLA, ACCESORIOS DE INTERCONEXIÓN Y ELEMENTOS DE SOPORTE. NO SE ADMITIRÁN ACCESORIOS DE OTRO MATERIAL INTERCALADOS EN LA INSTALACIÓN. TODOS LOS ACCESORIOS SERÁN DE MARCA ACEPTADA POR LITORAL GAS.
- EL TUBING SE INSTALARÁ EN FORMA AÉREA EN BANDEJAS Y CON SEPARADORES ASEGURANDO LA CORRECTA RIGIDEZ MECÁNICA PARA EVITAR MOVIMIENTOS Y OSCILACIONES. SE REQUERIRÁN UNIONES DIELECTRICAS DE ACERO INOXIDABLE EN TODAS LAS DERIVACIONES DEL TUBING A INSTALAR.
- POSEERÁ SISTEMA DE SEGURIDAD CONTRA VANDALISMO PARA TABLEROS DE ALTA PRESIÓN.
- TODAS LAS CAÑERÍAS DE VENTEO DEL TABLERO SE CONECTARÁN A UN SOLO COLECTOR CUYO EXTREMO ESTARÁ A MAS DE 2.50 m. DE ALTURA CON FILTROS DE MALLA METÁLICA PARA INSECTOS.



Litoral Gas

VÁLVULA DE BLOQUEO DE LÍNEA  
CON ALIMENTACIÓN A LA LOCALIDAD

PROHIBIDA LA REPRODUCCION PARCIAL O TOTAL DEL PRESENTE DOCUMENTO SIN AUTORIZACION ESCRITA DE LITORAL GAS  
ACTUALIZO : ESTUDIOS Y PROYECTOS  
CORRIGIO : LLU

FECHA : 26/01/2011  
FECHA : 31/10/2017

PLANO N° REVISION: 2

1620-06 C

*[Firma]*