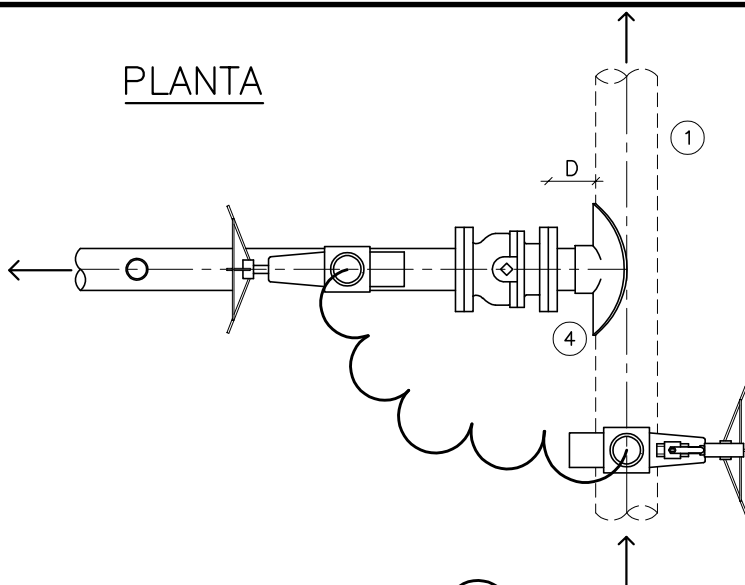
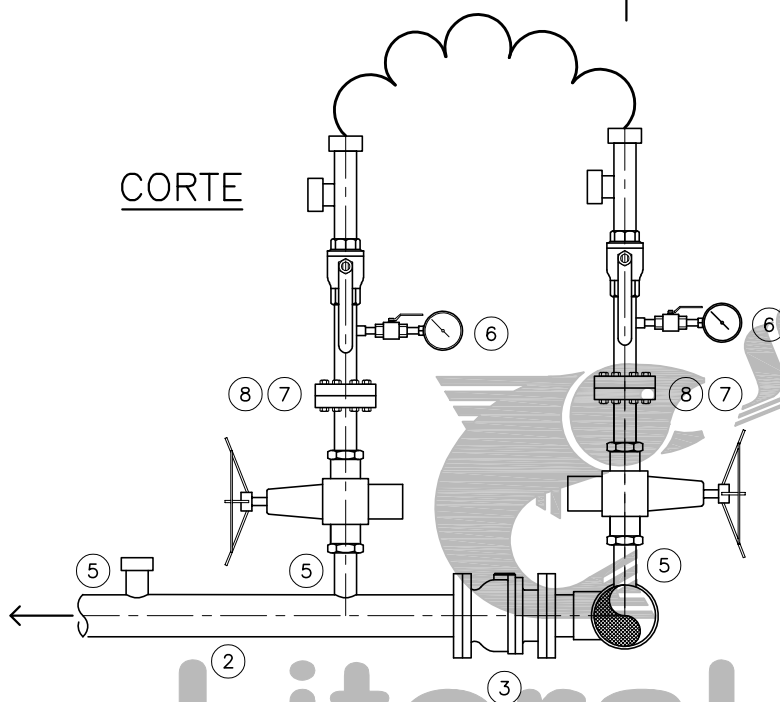


PLANTA



CORTE



NIPLES DE PERFORACIÓN (*)	
DIAMETRO	D
2"	140 mm
3"	150 mm
4"	160 mm
6"	170 mm
8"	180 mm
10"	200 mm
12"	220 mm

(*) CUANDO EL NIPLE DE PERFORACIÓN SE INSTALE CON MONTURA DE OBTURACIÓN (SOLO PARA $\phi 6"$ Y $\phi 8"$) LA LONGITUD D SERÁ COMO MÁXIMO DE 660mm Y LAS BRIDAS Y LA VÁLVULA A UTILIZAR SERÁN SERIE 600.

DIAMETRO BY-PASS (PULGADAS)					
LONG. DEL GTO. (m)	ϕ GTO. A HABILITAR				
	2"	3"	4"	6"	$\geq 8"$
0 - 200	-	-	-	-	-
201 - 1000	-	-	-	-	2
1001 - 6000	-	-	2	2	2
> 6000	2	2	2	2	2

MATERIALES PARA EL EMPALME (A PROVEER POR EL CONTRATISTA)

POSICION	DESCRIPCION	ϕ (mm)	NORMA
1	GTO. EXISTENTE	VARIABLE S/EL CASO	VARIABLE S/EL CASO
2	GTO. A HABILITAR	VARIABLE S/EL CASO	ASTM o API 5L
3	VALVULA ESFERICA BRIDADA PT	VARIABLE S/EL CASO	ASTM A 216 WCB
4	MONTURA DE REFUERZO	VARIABLE S/EL CASO	ASTM A 234 WPB
5	THREAD-O-RING	51	-
6	MANOMETRO EN BAÑO DE GLICERINA CON ESCALA ADECUADA A LAS PRESIONES A MEDIR	13	-
7	JUNTA ESPIROMETALICA S-600	51	ASME B16.20
8	ESPARRAGO ZINCADO (CANTIDAD: 16 - Long: 120mm)	5/8"	ASTM A 193 B7 ASTM A 194 2H

NOTAS

- LA SERIE DE LOS ELEMENTOS A UTILIZAR DEPENDERÁ DE LA MÁXIMA PRESIÓN DE OPERACIÓN DE LOS GASODUCTOS.
- CUANDO EL DIÁMETRO DEL GASODUCTO A HABILITAR SEA \geq A 1/2 DEL DIÁMETRO DEL GASODUCTO EXISTENTE, LA MONTURA DE REFUERZO (POSICIÓN 4) SERÁ ENVOLVENTE TOTAL.



Litoral Gas

EMPALME Y BY PASS PARA HABILITACION DE GASODUCTOS

PLANO N° REVISION: 9

1620-18

PROHIBIDA LA REPRODUCCION PARCIAL O TOTAL DEL PRESENTE DOCUMENTO SIN AUTORIZACION ESCRITA DE LITORAL GAS

PREPARO: NIT
REVISO: AAG-NBR
APROBO: AMG

FECHA ORIGINAL: 20/03/2001
FECHA ACTUALIZACIÓN: 11/01/2021
FECHA ANTERIOR: 20/11/2012